

## Ventas - Apartamento - Benahavís

# 950.000€

**Benahavís**

**Apartamento**

**Comunidad: 9,792 EUR / año    IBI: 836 EUR / año**

**Basura: 18 EUR / año**



**3**



**3.5**



**204 m2**



**400 m2**

Características principales: - Dimensiones excepcionales: 204m<sup>2</sup> (164m<sup>2</sup> útiles) + 74m<sup>2</sup> de terrazas - Magnífico jardín de 400m<sup>2</sup> orientado al sur con vistas panorámicas a las colinas andaluzas y al Mar - Confort absoluto: tranquilidad, privacidad y funcionalidad - Acabados meticulosos: climatización independiente por estancia, suelo radiante en los baños, techos altos, aseo de invitados, ventanales de gran tamaño, numerosos armarios, etc. - Prestaciones de alta gama: 2 plazas de aparcamiento subterráneo, trastero, ascensor, urbanización cerrada y segura con piscina climatizada, gimnasio, spa, ... En el corazón de la exclusiva urbanización Marbella Club Hills, este apartamento dúplex de 3 dormitorios con jardín ofrece un estilo de vida único: la sensación de una casa unida a la seguridad y el confort de una residencia de lujo. Se vende totalmente amueblado, lo que permite una mudanza inmediata. Desde la entrada, le cautivarán los amplios volúmenes (164m<sup>2</sup> útiles) y la luminosidad natural. La planta principal se organiza en torno a un gran espacio de vida de 74m<sup>2</sup> donde el salón, el comedor y la cocina moderna armonizan perfectamente. Grandes ventanales de suelo a techo inundan el interior de luz durante todo el día, ofreciendo al mismo tiempo magníficas vistas de las colinas circundantes y del mar. La propiedad cuenta además con un magnífico jardín de uso privado de 400m<sup>2</sup> bañado por el sol, así como varias terrazas, cubiertas y descubiertas, ideales para las mañanas soleadas, almuerzos al aire libre, veladas de verano en familia o con amigos, o simplemente para relajarse en plena naturaleza. La amplia suite principal, situada en este nivel, también disfruta de vistas al Mar desde el despertar. Dispone de grandes armarios y acceso directo a la terraza y al jardín. En la planta inferior, dos amplios dormitorios disponen cada uno de grandes armarios y su propio baño en suite, garantizando independencia, privacidad y confort para la familia o los invitados. Estos dos dormitorios se abren a un patio con acceso al jardín. El equipamiento refleja la misma exigencia que la arquitectura: aerotermia, aire acondicionado independiente por estancia, suelo radiante en los baños, mosquiteras, acabados premium, calificación energética B y C. La propiedad también dispone de dos plazas de aparcamiento subterráneo y un trastero, accesibles mediante ascensor. Un entorno prestigioso y exclusivo: Marbella Club Hills es conocido por su exclusividad, su arquitectura elegante y su combinación única de modernidad y encanto andaluz. El North Club ofrece una piscina exterior climatizada, un gimnasio totalmente equipado, una pista de petanca, una zona social, un spa y un hammam para el relax. El futuro South Club, que forma parte de las fases II y III, incluirá una piscina interior, gimnasio, zona social/co-working, así como instalaciones deportivas exteriores, como pistas de tenis y pádel. Con solo el 6% del terreno dedicado a la construcción, la comunidad, rodeada de naturaleza, garantiza una privacidad absoluta y una tranquilidad incomparable, mientras que el acceso de seguridad refuerza la serenidad del lugar. Situado en Benahavís, en el exclusivo enclave entre el renombrado Marbella Club Golf Resort y el icónico Anantara Villa Padierna Palace, esta propiedad excepcional se encuentra a solo 20 minutos de Estepona, a 30 minutos del centro de Marbella y a 55 minutos del aeropuerto internacional de Málaga. El jardín privado, los volúmenes generosos y la luz omnipresente crean un entorno de vida relajante, ideal como residencia principal o refugio de vacaciones. No pierda esta oportunidad única de poseer un rincón de paraíso: ¡contáctenos hoy mismo para organizar una visita!

**Posición**

- ✓ Cerca de Golf
- ✓ Urbanización

**Climatización**

- ✓ Aire Acondicionado
- ✓ A/A Caliente
- ✓ A/A Frio
- ✓ Baño

**Cocina**

- ✓ Equipada

**Servicios Públicos**

- ✓ Electricidad
- ✓ Agua Potable

**Orientación**

- ✓ Sureste
- ✓ Sur

**Vistas**

- ✓ Mar
- ✓ Montaña
- ✓ Campo
- ✓ Panorámicas
- ✓ Jardín

**Jardin**

- ✓ Comunitario
- ✓ Privado
- ✓ Paisajista
- ✓ Mantenimiento fácil

**Categoría**

- ✓ Casas de vacaciones
- ✓ Inversion
- ✓ Lujo
- ✓ Reventa
- ✓ Contemporáneo

**Estado**

- ✓ Excelente

**Características**

- ✓ Terraza Cubierta
- ✓ Ascensor
- ✓ Armarios Empotrados
- ✓ Terraza Privada
- ✓ WiFi
- ✓ Gimnasio
- ✓ Sauna
- ✓ Trastero
- ✓ Baño En-Suite
- ✓ Acceso para personas con movilidad reducida
- ✓ Doble acristalamiento
- ✓ Fibra óptica

**Seguridad**

- ✓ Recinto Cerrado
- ✓ Portero Automático
- ✓ Seguridad 24 Horas

**Piscina**

- ✓ Comunitaria
- ✓ Con Calefacción
- ✓ Piscina de Niños

**Muebles**

- ✓ Amueblada

**Aparcamiento**

- ✓ Subterráneo
- ✓ Más de uno
- ✓ Comunitario

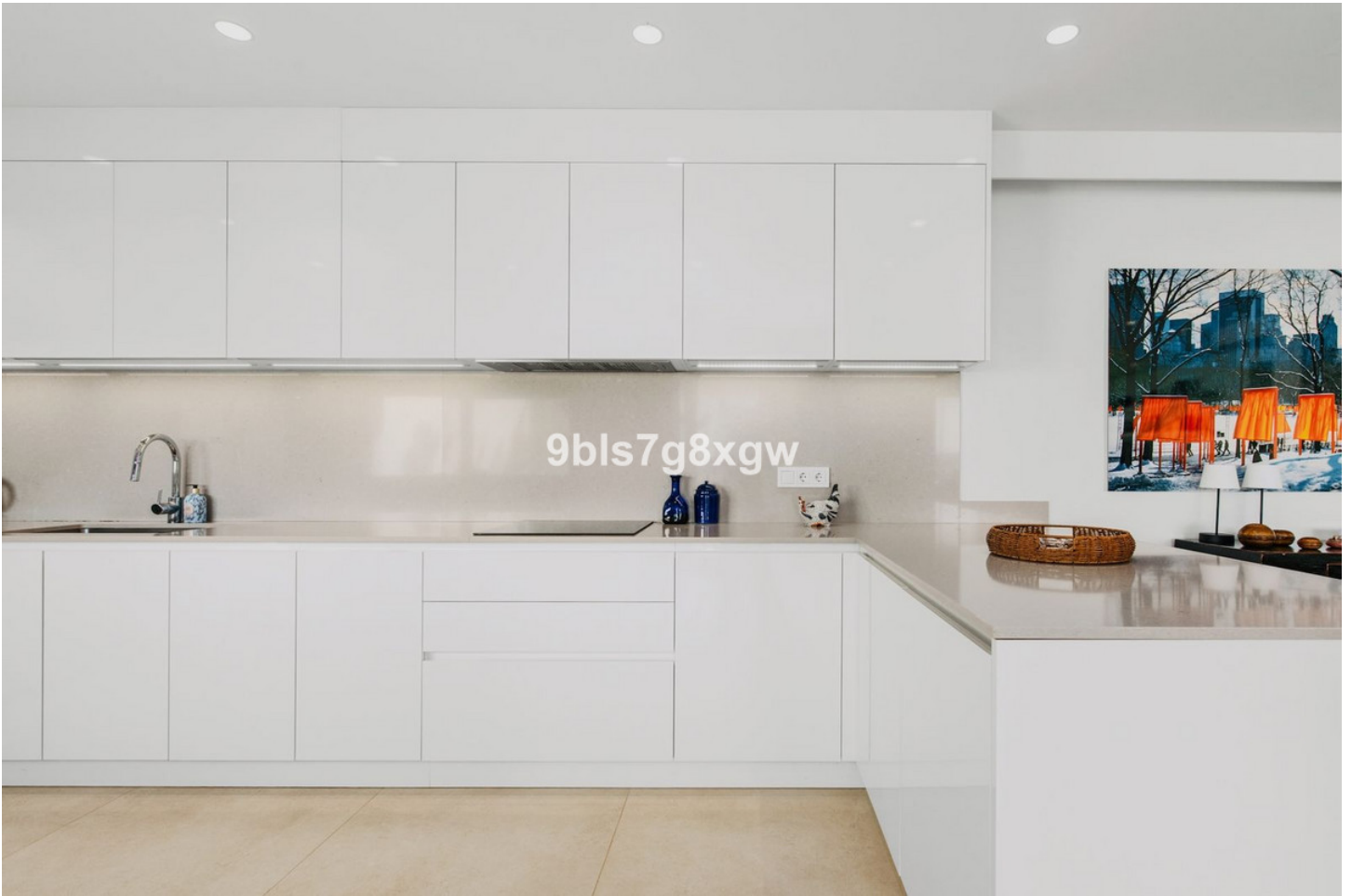




9bls7g8xgW



9bls7g8xgW









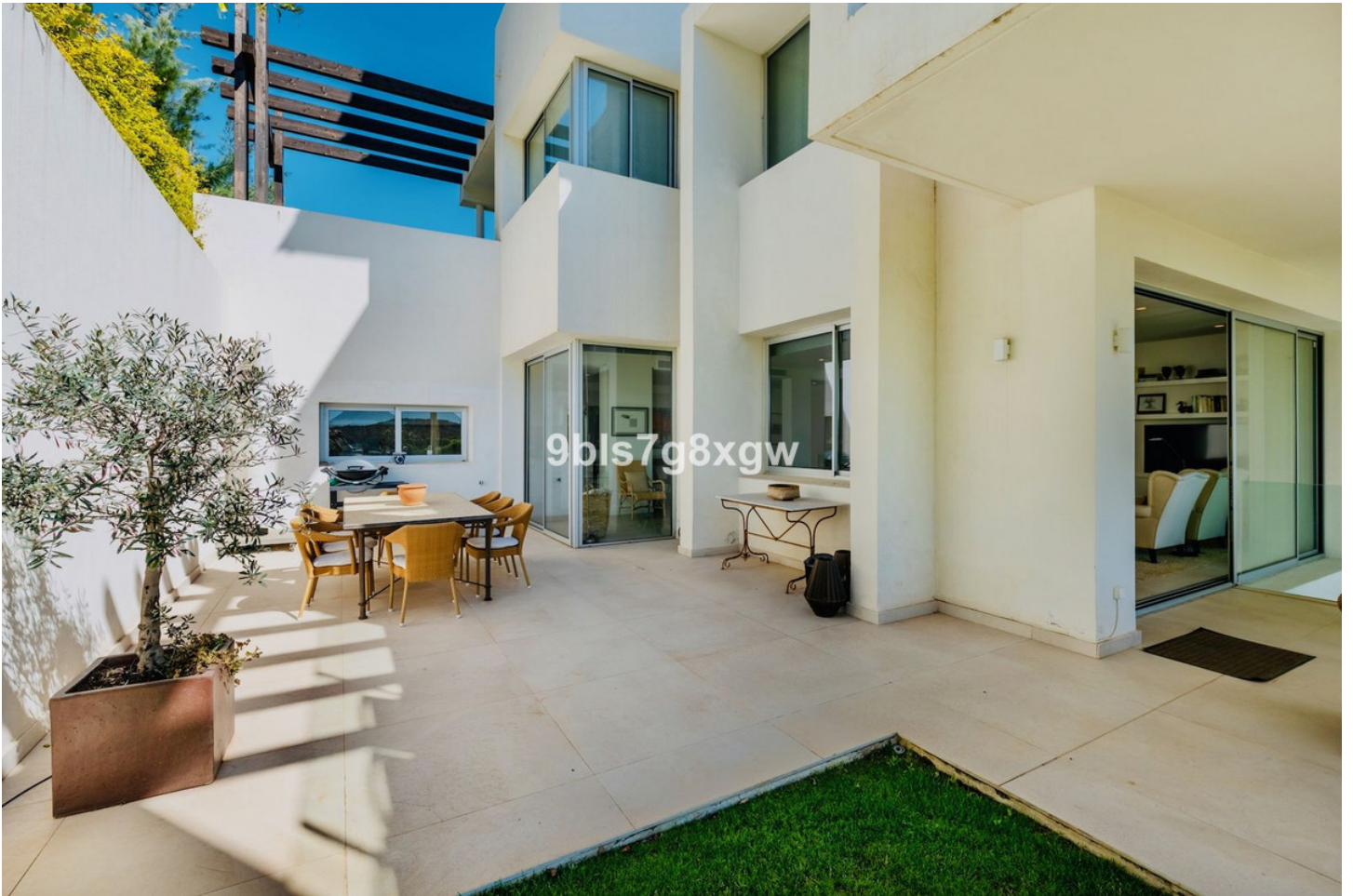


9bls7g8xgw-



9bls7g8xgw



















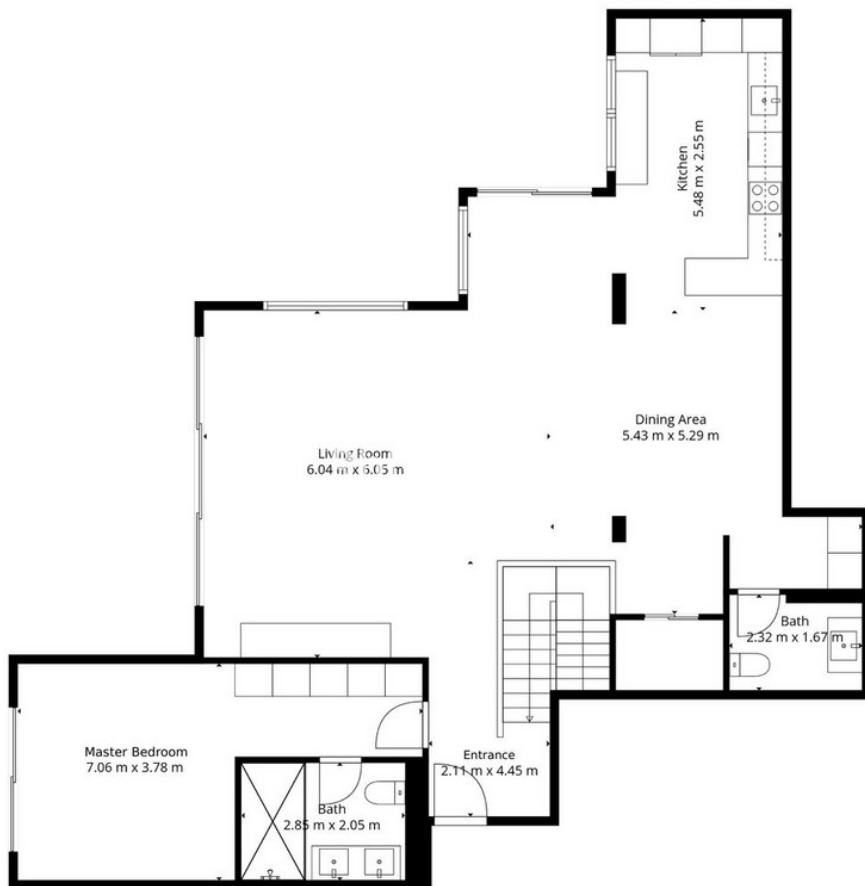
9bls7g8xgw



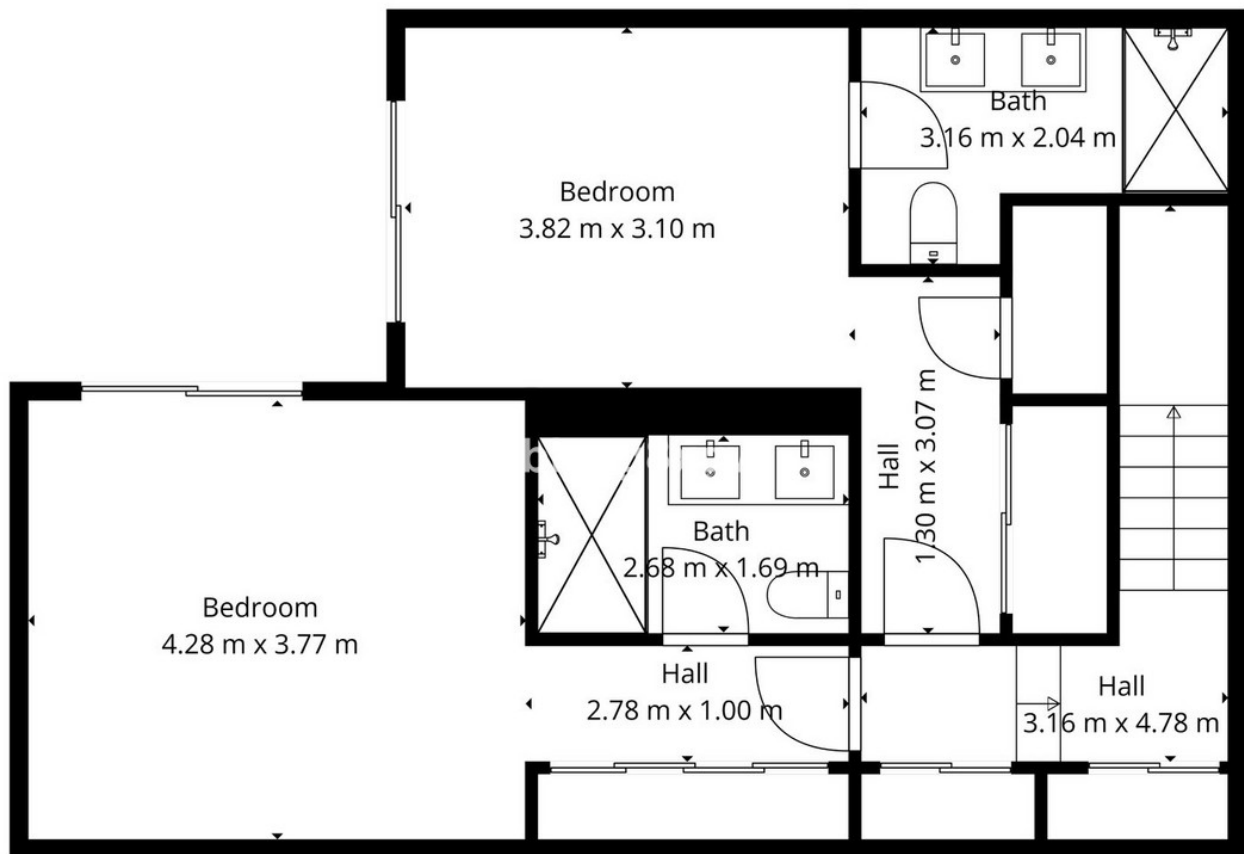
9bls7g8xgw







Measurements Deemed Highly Reliable But Not Guaranteed.



Measurements Deemed Highly Reliable But Not Guaranteed.



- |  |                                   |  |                                |                                      |
|--|-----------------------------------|--|--------------------------------|--------------------------------------|
| 1 Marbella Club Hills  | 5 Atalaya Golf Course - 7 km      | 10 Laude San Pedro International College - 14 km | 14 Benahavis Town - 7 km       | 19 Cancelada - 6 km                  |
| 2 Marbella Club Golf Course - 1 km                                   | 6 Guadalmina Golf Course - 13 km  | 11 Aloha College Marbella - 19 km                | 15 San Pedro Alcántara - 13 km | 20 Marbella Old Town - 26 km         |
| 3 El Higueral Golf Course - 8 km                                     | 7 Marbella Club Hotel - 20 km     | 12 Swans International School - 7 km             | 16 Golden Mile - 17 km         | 21 El Corte Inglés - 16 km           |
| 4 Anantara Villa Padierna Palace & Villa Padierna Golf Course - 8 km | 8 Puente Romano - 19 km           | 13 Hospiten Estepona - 14 km                     | 17 La Zagaleta - 17 km         | 22 La Cañada shopping Center - 22 km |
|  | 9 Atalaya Bilingual School - 7 km |  | 18 Puerto Banús - 17 km        |                                      |