

## Ventas - Casa - Estepona

**2.750.000€**

**Estepona**

**Casa**



**6**



**5**



**520 m2**



**5900 m2**

Exclusiva finca cerca del centro y de la playa de Estepona. Ubicada en el privilegiado entorno de Estepona, en Reinoso a 2 km del centro y playa de Estepona, esta extraordinaria propiedad combina privacidad, amplitud y un completo programa de ocio y bienestar en una parcela de 5.860 m<sup>2</sup>. La vivienda principal cuenta con una superficie construida de 1.096 m<sup>2</sup>, distribuida de forma funcional y elegante. Dispone de cuatro amplios dormitorios, además de un despacho con posibilidad de convertirse en un quinto dormitorio, así como cuatro baños completos y un aseo de cortesía. La zona de día ofrece un salón principal y un acogedor salón de televisión, además de un comedor independiente. La cocina, completamente equipada, incluye zona office y lavadero, pensada para el máximo confort en el día a día. Destaca también una espectacular bodega diseñada para celebraciones, equipada con bar y espacio específico para la conservación de vinos. La propiedad incorpora una completa zona de bienestar con spa privado, que incluye sauna, hidromasaje, ducha de hidromasaje y gimnasio. En el exterior, los espacios están cuidadosamente diseñados para el disfrute: porche y solárium junto a la piscina, creando un ambiente ideal para el descanso y el ocio. La finca dispone además de garaje para dos vehículos con acceso automatizado. Entre sus exclusivas dotaciones destacan: • Ascensor con capacidad para cuatro personas • Piscina de 110 m<sup>3</sup> con impresionante cascada en cortina de 3 metros de altura • Pista de tenis individual • Zona ecuestre con vestuarios, dos boxes para caballos y almacén • Entrada principal con cancela automática • Paseo de hormigón impreso de 150 metros, decorado con pérgolas cubiertas de glicinias azules, bancos de madera y una fuente semicircular con 16 surtidores La finca está preparada para el mantenimiento eficiente de sus amplias zonas verdes, con depósito de agua para riego de 100.000 litros y pozo propio con bomba sumergida. El diseño paisajístico incluye un elegante jardín francés con rosales, palmeras, fuente ornamental y bancos de cerámica, además de dos huertos: uno con variedad de frutales y otro con aproximadamente 70 naranjos navelate. Todo el conjunto se completa con jardines iluminados, que realzan la belleza de la propiedad también durante la noche.

**Posición**

- ✓ Ciudad
- ✓ Campo
- ✓ Cerca de Tiendas
- ✓ Cerca del Mar
- ✓ Cerca de Ciudad

**Climatización**

- ✓ Aire Acondicionado
- ✓ Chimenea

**Cocina**

- ✓ Equipada

**Orientación**

- ✓ Sur

**Vistas**

- ✓ Mar
- ✓ Montaña
- ✓ Campo
- ✓ Panorámicas
- ✓ Piscina

**Jardin**

- ✓ Privado
- ✓ Paisajista

**Estado**

- ✓ Buen

**Características**

- ✓ Terraza Cubierta
- ✓ Ascensor
- ✓ Armarios Empotrados
- ✓ Terraza Privada
- ✓ Solario
- ✓ TV Satélite
- ✓ WiFi
- ✓ Gimnasio
- ✓ Sauna
- ✓ Sala de Juegos
- ✓ Pista de Tenis
- ✓ Aprtmnt. Huéspedes
- ✓ Trastero
- ✓ Lavadero
- ✓ Baño En-Suite
- ✓ Jacuzzi
- ✓ Bar
- ✓ Barbacoa
- ✓ Doble acristalamiento
- ✓ Sótano
- ✓ Fibra óptica

**Aparcamiento**

- ✓ Garaje
- ✓ Cubierto
- ✓ Más de uno

**Piscina**

- ✓ Privada

**Muebles**

- ✓ Amueblada

**Servicios Públicos**

- ✓ Electricidad
- ✓ Agua Potable
- ✓ Teléfono

























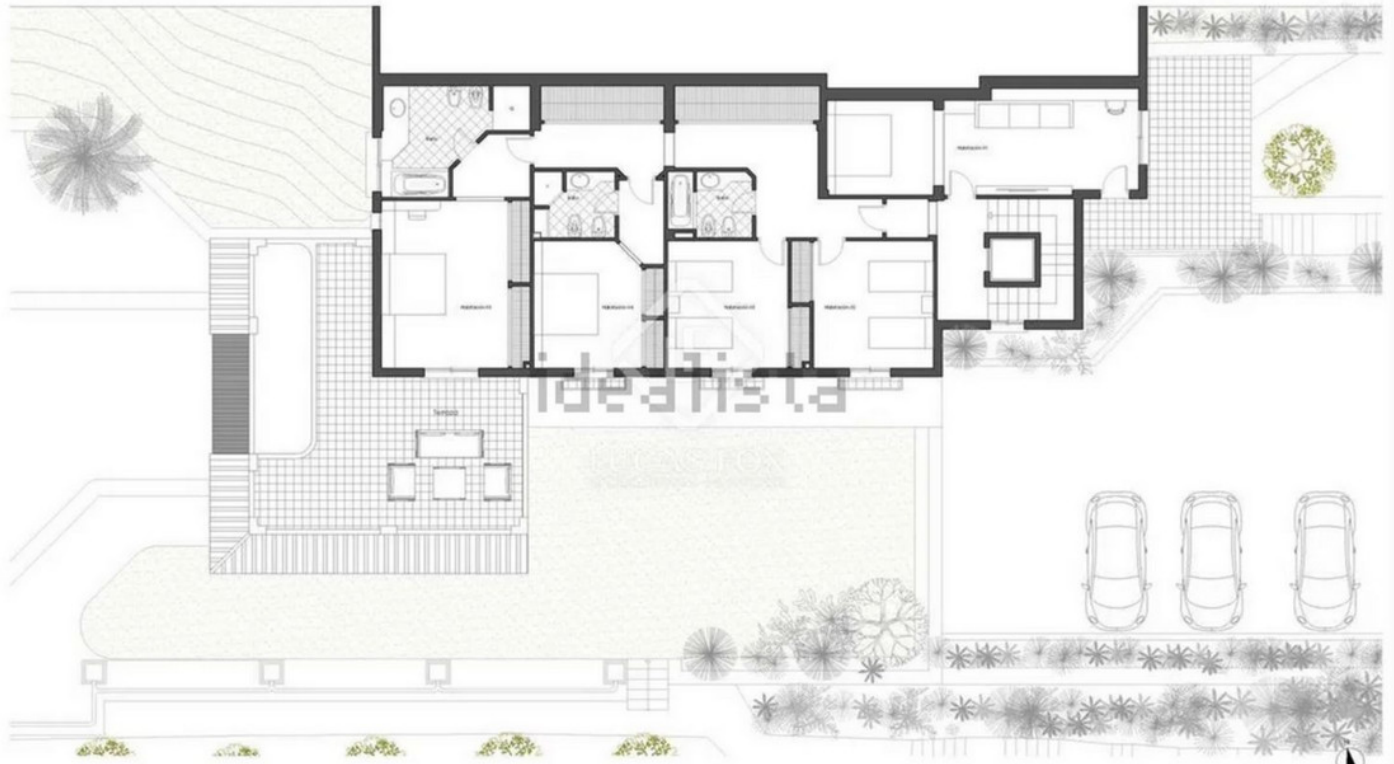




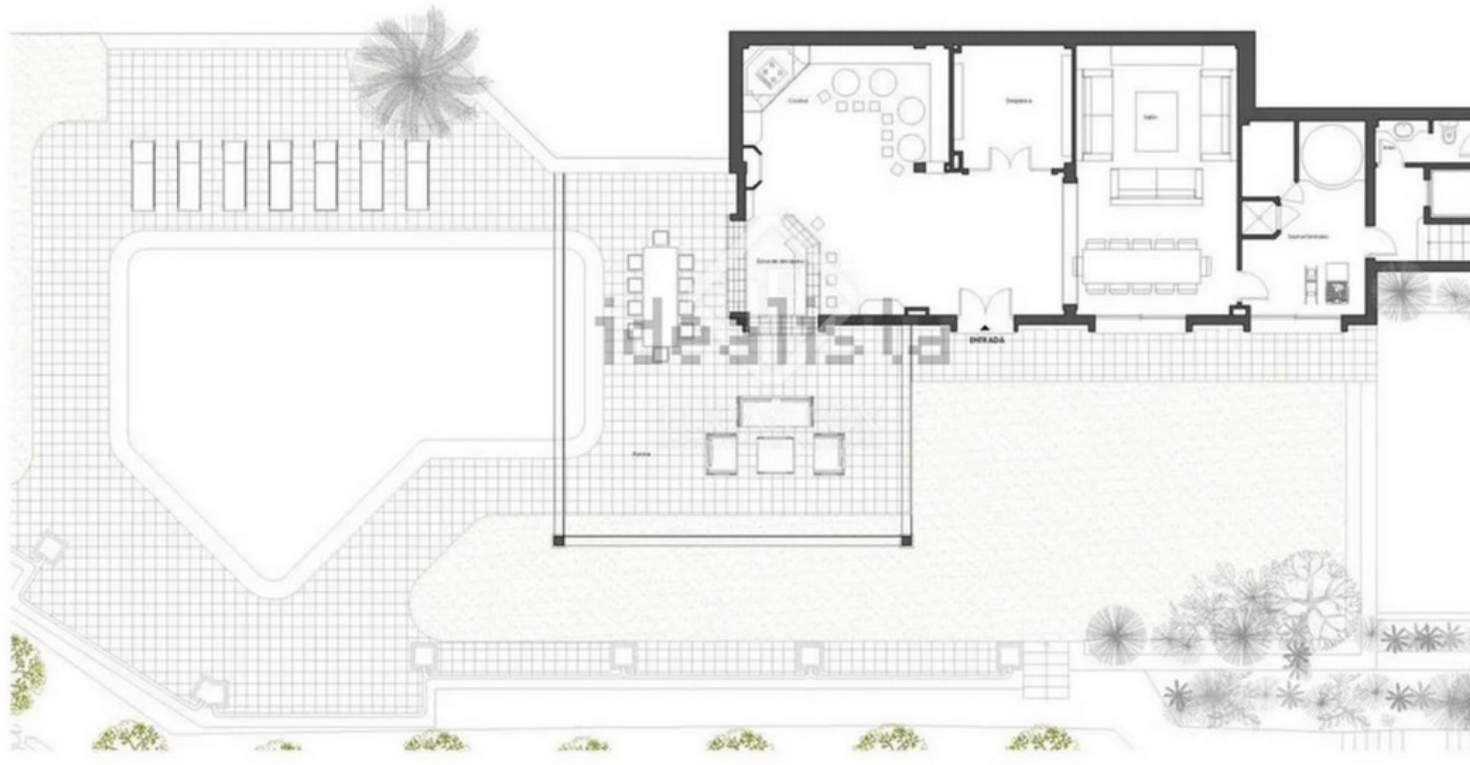








0 1 2 3 4 5 6 7 8 9 10m  
**PLANO:** Planta Habitaciones  
 M.O.M. Mescalapa  
 ESCALA  
 1:100



0 1 2 3 4 5 6 7 8 9 10m  
**PLANO:** Planta Bodega/Pisca  
 M.O.M. Mescalapa