

## Ventas - Apartamento - Torrequebrada

# 797.000€

**Torrequebrada**

**Apartamento**

**Comunidad: 1,392 EUR / año    IBI: 1,310 EUR / año**

**Basura: 172 EUR / año**



**3**



**3**



**136 m2**

Todo es nuevo, incluyendo la cocina, los baños, el suelo de madera en los dormitorios, las ventanas con persianas eléctricas, etc. Ático Dúplex de Lujo en Venta en Torrequebrada, Benalmádena - Vistas al Mar, 3 Terrazas y Servicios Exclusivos Descubre este exclusivo ático dúplex en venta en Torrequebrada, Benalmádena, diseñado para disfrutar del estilo de vida mediterráneo en la Costa del Sol. Ubicado a tan solo 600 metros de la playa y cerca de colegios internacionales, esta propiedad combina ubicación privilegiada, confort y elegancia. Situado en una urbanización muy demandada, ofrece instalaciones tipo resort, incluyendo piscina, gimnasio, (sauna) y pista de pádel - perfecto para un estilo de vida saludable durante todo el año. SOLICITA AL AGENTE EL TOUR VIRTUAL 3D Características Principales \* 3 dormitorios \* 2 baños + aseo de cortesía \* 3 terrazas privadas \* Cocina abierta al salón-comedor \* 2 plazas de garaje subterráneo \* Trastero privado \* Orientación oeste con impresionantes puestas de sol Distribución La vivienda se distribuye en dos plantas: Planta principal: Elegante entrada que da paso a un luminoso espacio open concept con salón, comedor y cocina. Desde aquí se accede a dos terrazas, ideales para disfrutar del clima mediterráneo. También cuenta con aseo de invitados y zona de lavandería. Planta superior: Tres dormitorios: \* Dormitorio principal con baño en suite y armarios empotrados. \* Segundo dormitorio con literas integradas (ancho de matrimonio) y armario - perfecto para niños o invitados - con acceso a la terraza. \* Tercer dormitorio con armario empotrado y acceso a la terraza. \* Baño compartido para los dormitorios secundarios. Vistas & Estilo de Vida Esta propiedad destaca por su luminosidad, tranquilidad y amplitud. Disfruta de vistas panorámicas al mar Mediterráneo y a la montaña, con espectaculares atardeceres desde cualquiera de sus terrazas. Ubicación Privilegiada en Torrequebrada \* A 200 m de restaurantes \* A 600 m de la playa y Yucas Café & Bar \* A 500 m de Mercadona, farmacia y servicios \* A 1 km de Trocadero Benalmádena \* A 2,8 km de Torrequebrada Golf Club Una zona muy cotizada por su cercanía a colegios internacionales, campos de golf, playas y todos los servicios, ideal tanto como residencia habitual, segunda vivienda o inversión inmobiliaria. Si estás buscando un ático de lujo en Benalmádena con vistas al mar, amplias terrazas y excelentes zonas comunes - esta propiedad lo tiene todo.

**Posición**

- ✓ Cerca de Golf
- ✓ Cerca de Tiendas
- ✓ Cerca del Mar
- ✓ Cerca de Colegios

**Climatización**

- ✓ Aire Acondicionado
- ✓ A/A Caliente
- ✓ A/A Frio
- ✓ Calefacción Central.

**Cocina**

- ✓ Equipada

**Servicios Públicos**

- ✓ Electricidad
- ✓ Agua Potable

**Orientación**

- ✓ Suroeste
- ✓ Oeste

**Vistas**

- ✓ Mar
- ✓ Panorámicas
- ✓ Urbanas

**Jardin**

- ✓ Comunitario

**Categoría**

- ✓ Casas de vacaciones
- ✓ Inversion
- ✓ Lujo
- ✓ Reventa
- ✓ Contemporáneo

**Estado**

- ✓ Excelente
- ✓ Reformado Recientemente
- ✓ Renovado Recientemente

**Características**

- ✓ Terraza Cubierta
- ✓ Ascensor
- ✓ Armarios Empotrados
- ✓ Terraza Privada
- ✓ WiFi
- ✓ Gimnasio
- ✓ Paddle Tennis
- ✓ Trastero
- ✓ Lavadero
- ✓ Baño En-Suite
- ✓ Doble acristalamiento
- ✓ Fibra óptica

**Seguridad**

- ✓ Recinto Cerrado
- ✓ Persianas Eléctricas
- ✓ Portero Automático

**Piscina**

- ✓ Comunitaria
- ✓ Piscina de Niños

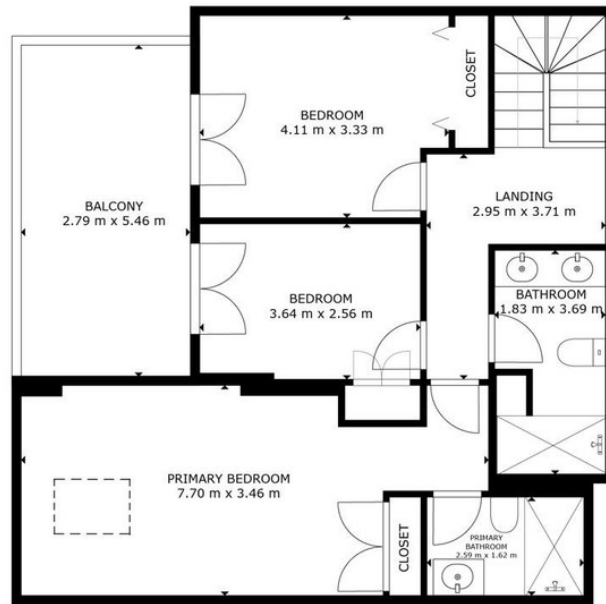
**Muebles**

- ✓ Opcionales

**Aparcamiento**

- ✓ Subterráneo
- ✓ Garaje
- ✓ Cubierto
- ✓ Más de uno
- ✓ Comunitario
- ✓ Privado

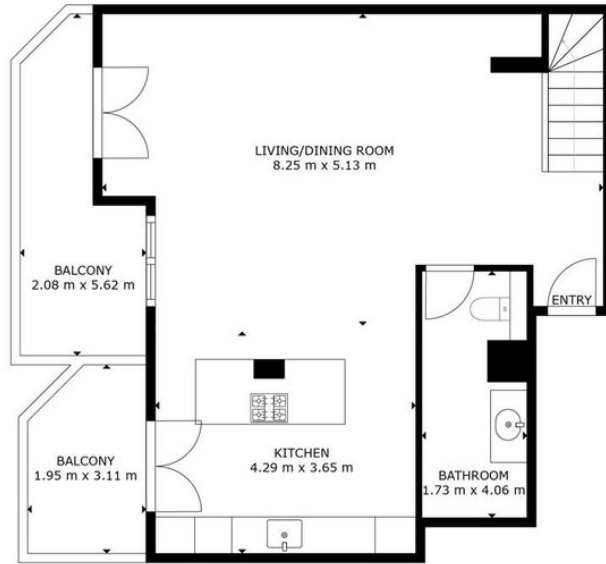




FLOOR 2

GROSS INTERNAL AREA  
 FLOOR 1: 62 m<sup>2</sup>, FLOOR 2: 73 m<sup>2</sup>  
 TOTAL: 135 m<sup>2</sup>  
 EXCLUDED AREA: BALCONY: 28 m<sup>2</sup>  
 SIZES AND DIMENSIONS ARE APPROXIMATE. ACTUAL MAY VARY.

Imago  
 Matterport®



FLOOR 1

GROSS INTERNAL AREA  
 FLOOR 1: 62 m<sup>2</sup>, FLOOR 2: 73 m<sup>2</sup>  
 TOTAL: 135 m<sup>2</sup>  
 EXCLUDED AREA: BALCONY: 28 m<sup>2</sup>  
 SIZES AND DIMENSIONS ARE APPROXIMATE, ACTUAL MAY VARY.











































