

## Ventas - Apartamento - Benahavís

**950.000€**

**Benahavís**

**Apartamento**

**Comunidad: 2,400 EUR / año**



**3**



**3**



**265 m2**

Ático Dúplex | Vistas Panorámicas al Mar | Ascensor Privado | Solárium en Azotea Una exclusiva residencia en las alturas estilo Hollywood Hills en el prestigioso, Benahavís, que ofrece privacidad, seguridad, vistas panorámicas y un nivel excepcional de lujo a solo 10 minutos de la playa. Distribuido en 3 niveles, con escalera interior privada y ascensor privado con acceso a todas las plantas, este impresionante ático dúplex combina la amplitud de una villa con la comodidad de una vivienda de lujo de bajo mantenimiento. Despiértese sobre la costa y disfrute de impresionantes vistas al mar, montaña y colinas desde cada planta, con amplias terrazas diseñadas para disfrutar del estilo de vida exterior durante todo el año. Características de Lujo Ascensor privado con acceso a las 3 plantas Escalera interior privada 3 dormitorios 3 baños Amplio salón principal con chimenea Varias terrazas con vistas al mar Solárium privado en la azotea ideal para tomar el sol, cenar y disfrutar de atardeceres Baños de lujo revestidos en mármol de pared a pared Espectacular baño tipo hammam / spa wellness Cocina elegante Exclusiva comunidad residencial Diseñada tanto para una vida elegante como para recibir invitados, esta vivienda convierte en algo natural disfrutar de cócteles al atardecer, cenas en la azotea y total privacidad. Ubicada cerca de All in 1 Café, restaurantes, supermercado y servicios diarios, con Marbella, Puerto Banús, golf, tenis y la playa a pocos minutos. Una propiedad de lujo única para compradores que buscan vistas, prestigio, privacidad y un auténtico estilo de vida en la Costa del Sol. Las primeras imágenes están decoradas profesionalmente para mostrar el potencial de estilo de vida de la vivienda. Las imágenes posteriores muestran la propiedad en su estado actual, vacía. Paquete de mobiliario disponible bajo negociación.

**Posición**

- ✓ Primera línea de Golf
- ✓ Ciudad
- ✓ Suburbano
- ✓ Cerca de Golf
- ✓ Cerca de Tiendas
- ✓ Cerca de Ciudad
- ✓ Cerca de Colegios
- ✓ Cerca de los Bosques
- ✓ Cerca de Marina
- ✓ Urbanización

**Climatización**

- ✓ Aire Acondicionado
- ✓ Chimenea

**Cocina**

- ✓ Equipada
- ✓ Parcialmente Equipada
- ✓ Cocina Comedor

**Servicios Públicos**

- ✓ Electricidad
- ✓ Agua Potable
- ✓ Teléfono

**Orientación**

- ✓ Sur
- ✓ Suroeste
- ✓ Noroeste

**Vistas**

- ✓ Mar
- ✓ Montaña
- ✓ Golf
- ✓ Campo
- ✓ Panorámicas
- ✓ Jardín
- ✓ Piscina
- ✓ Patio
- ✓ Bosques

**Jardin**

- ✓ Comunitario
- ✓ Paisajista
- ✓ Mantenimiento fácil

**Categoría**

- ✓ Ganga
- ✓ Golf
- ✓ Casas de vacaciones
- ✓ Inversion
- ✓ Lujo
- ✓ Reducido
- ✓ Reventa
- ✓ Contemporáneo

**Estado**

- ✓ Excelente
- ✓ Buen
- ✓ Reformado Recientemente
- ✓ Renovado Recientemente

**Características**

- ✓ Terraza Cubierta
- ✓ Ascensor
- ✓ Armarios Empotrados
- ✓ Cerca de Transporte
- ✓ Terraza Privada
- ✓ Solario
- ✓ WiFi
- ✓ Sala de Juegos
- ✓ Pista de Tenis
- ✓ Baño En-Suite
- ✓ Suelos de Mármol
- ✓ Doble acristalamiento
- ✓ Restaurant
- ✓ Cerca de la Mezquita
- ✓ Alojamiento del personal
- ✓ Cerca de una Iglesia
- ✓ Fibra óptica

**Seguridad**

- ✓ Recinto Cerrado
- ✓ Persianas Eléctricas
- ✓ Portero Automático
- ✓ Alarma
- ✓ Caja fuerte

**Piscina**

- ✓ Comunitaria

**Muebles**

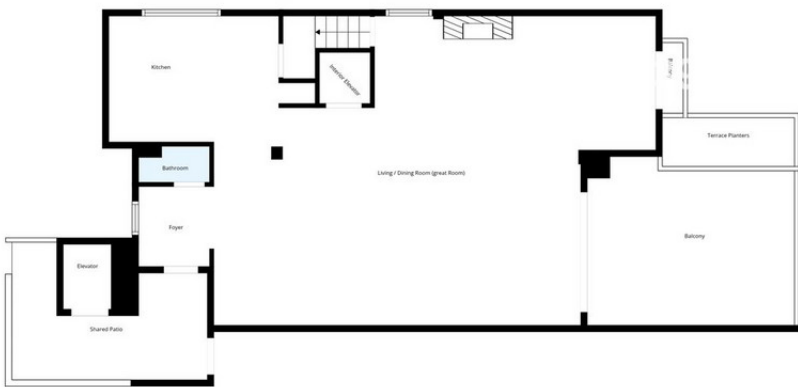
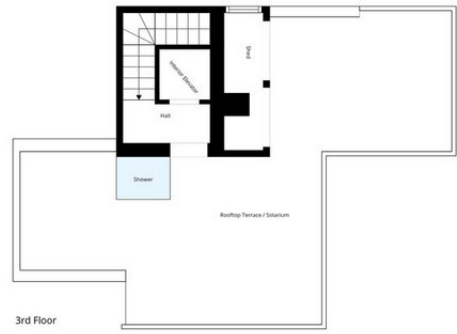
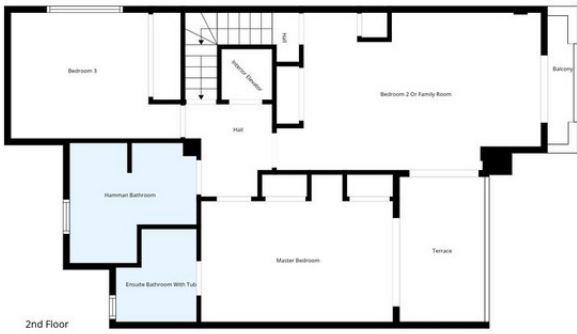
- ✓ Amueblada
- ✓ Parcialmente
- ✓ Sin Amueblar
- ✓ Opcionales

**Aparcamiento**

- ✓ Subterráneo
- ✓ Garaje
- ✓ Comunitario
- ✓ Punto de carga VE



nngce32394



Floor Plan Created By Cubicasa App. Measurements Deemed Highly Reliable But Not Guaranteed.

























