

Ventas - Casa - Marbesa

3.499.000€

Marbesa

Casa

Comunidad: 1,092 EUR / año

IBI: 1,562 EUR / año

Basura: 278 EUR / año



4



6



243 m2



706 m2

□ 3.499.000 | Marbesa | Villa de alta calidad con 243 m² construidos, parcela de 706 m² y vistas panorámicas al mar. Villa Nani es una villa de nueva construcción, diseñada con arquitectura contemporánea en una ubicación privilegiada en Marbesa. Cuenta con 4 dormitorios, 243 m² de superficie construida sobre una parcela de 706 m², acabados de alta calidad y espectaculares vistas panorámicas al mar. Distribución sótano: Vestíbulo, dormitorio con baño en suite, segundo baño, gimnasio y un amplio espacio diáfano que puede transformarse fácilmente en un quinto dormitorio o cine en casa. Además, esta planta dispone de lavadero independiente, sala técnica y varios trasteros. Planta baja: Entrada/recibidor con escalera abierta, aseo de invitados, armario vestidor y puertas correderas de acero inoxidable con cristal que dan acceso al salón. El salón cuenta con chimenea de gas, cocina abierta y una isla con barra equipada con electrodomésticos Siemens. A lo largo de toda la fachada del salón hay una gran puerta corredera que puede abrirse en $\frac{3}{4}$ partes, integrando interior y exterior de forma perfecta. La terraza cubierta tiene 44 m². Esta planta también incluye lavadero, dormitorio con baño y trastero. Primera planta: Distribuidor con acceso mediante escalera a la azotea. En esta planta hay dos dormitorios. El dormitorio principal dispone de baño en suite y vestidor. El segundo dormitorio también cuenta con baño privado. Ambos tienen acceso a una terraza que ocupa todo el ancho de la vivienda, con impresionantes vistas al mar. Además, hay un lavadero adicional en esta planta. Azotea: Amplia azotea de 66 m², práctica y completamente privada, con fácil acceso desde la primera planta. Incluye jacuzzi y espacio suficiente para zona lounge, cocina exterior y comedor. Las impresionantes vistas panorámicas al mar Mediterráneo aportan un auténtico efecto "wow", tanto de día como de noche, con espectaculares puestas de sol. Jardín y aparcamiento: Jardín ajardinado y cerrado, con vegetación madura alrededor de la villa. Por la noche, la iluminación exterior realza el entorno. El sistema de riego automático mantiene plantas y árboles. La orientación suroeste garantiza sol durante todo el día, desde la mañana hasta el atardecer. El jardín es de bajo mantenimiento y económico gracias al uso de césped artificial de alta calidad, lo que reduce el consumo de agua. Piscina con iluminación subacuática y ducha exterior, de aproximadamente 11 x 4 metros. Además, dispone de acceso privado con espacio para dos vehículos. También es posible aparcar en la calle. Tecnología y confort La villa está equipada con modernas instalaciones: • Aire acondicionado frío/calor en todas las estancias • Suelo radiante en todas las plantas • Paneles solares para agua caliente • Sistema de alarma interior y exterior • Toldos eléctricos y mosquiteras automáticas en toda la vivienda, incluida la terraza • Iluminación LED regulable • Sistema de sonido Sonos • Cerraduras magnéticas • Chimenea de gas decorativa • Videoportero General La vivienda está terminada con baldosas cerámicas de 80 x 80 cm y techos altos. Gran atención al detalle y a los acabados. La construcción comenzó en 2022 y se finalizó completamente en 2024. Inventario: La villa se vende amueblada parcialmente (sin muebles). Ubicación - Marbesa Marbesa se encuentra a solo 10 minutos en coche al este de Marbella y a 30 minutos del aeropuerto de Málaga. Esta popular urbanización, con muchos residentes permanentes, está situada en el lado de playa de la A-7, entre Elviria y Cabopino. La zona cuenta con amplias calles y una mezcla de villas modernas y andaluzas. Desde la villa se puede caminar en solo 5 minutos hasta la playa de arena y varios chiringuitos. La urbanización dispone de seguridad 24 horas. Información adicional La villa está disponible de inmediato y lista para entrar a vivir. ¿Interesado? Contacta para más información y/o una visita.

Posición

- ✓ Área Comercial
- ✓ Lado de la Playa
- ✓ Cerca de Tiendas
- ✓ Cerca del Mar
- ✓ Urbanización

Climatización

- ✓ Aire Acondicionado
- ✓ A/A Caliente
- ✓ A/A Frio
- ✓ Calefacción Central.
- ✓ Chimenea
- ✓ Suelo Radiante
- ✓ Baño

Cocina

- ✓ Equipada

Servicios Públicos

- ✓ Electricidad
- ✓ Gas
- ✓ Paneles solares fotovoltaicos

Orientación

- ✓ Sureste
- ✓ Sur

Vistas

- ✓ Mar
- ✓ Panorámicas
- ✓ Jardín
- ✓ Piscina
- ✓ Calle

Jardin

- ✓ Privado
- ✓ Paisajista
- ✓ Mantenimiento fácil

Categoría

- ✓ Inversion
- ✓ Lujo
- ✓ Reventa
- ✓ Contemporáneo

Estado

- ✓ Excelente

Características

- ✓ Terraza Cubierta
- ✓ Armarios Empotrados
- ✓ Terraza Privada
- ✓ Solario
- ✓ WiFi
- ✓ Gimnasio
- ✓ Baño En-Suite
- ✓ Suelos de Mármol
- ✓ Jacuzzi
- ✓ Doble acristalamiento
- ✓ Domotica
- ✓ Sótano

Seguridad

- ✓ Persianas Eléctricas
- ✓ Portero Automático
- ✓ Alarma
- ✓ Seguridad 24 Horas

Piscina

- ✓ Privada

Muebles

- ✓ Sin Amueblar
- ✓ Opcionales

Aparcamiento

- ✓ Libre
- ✓ Calle
- ✓ Privado





















d6bro9awae



d6bro9awae



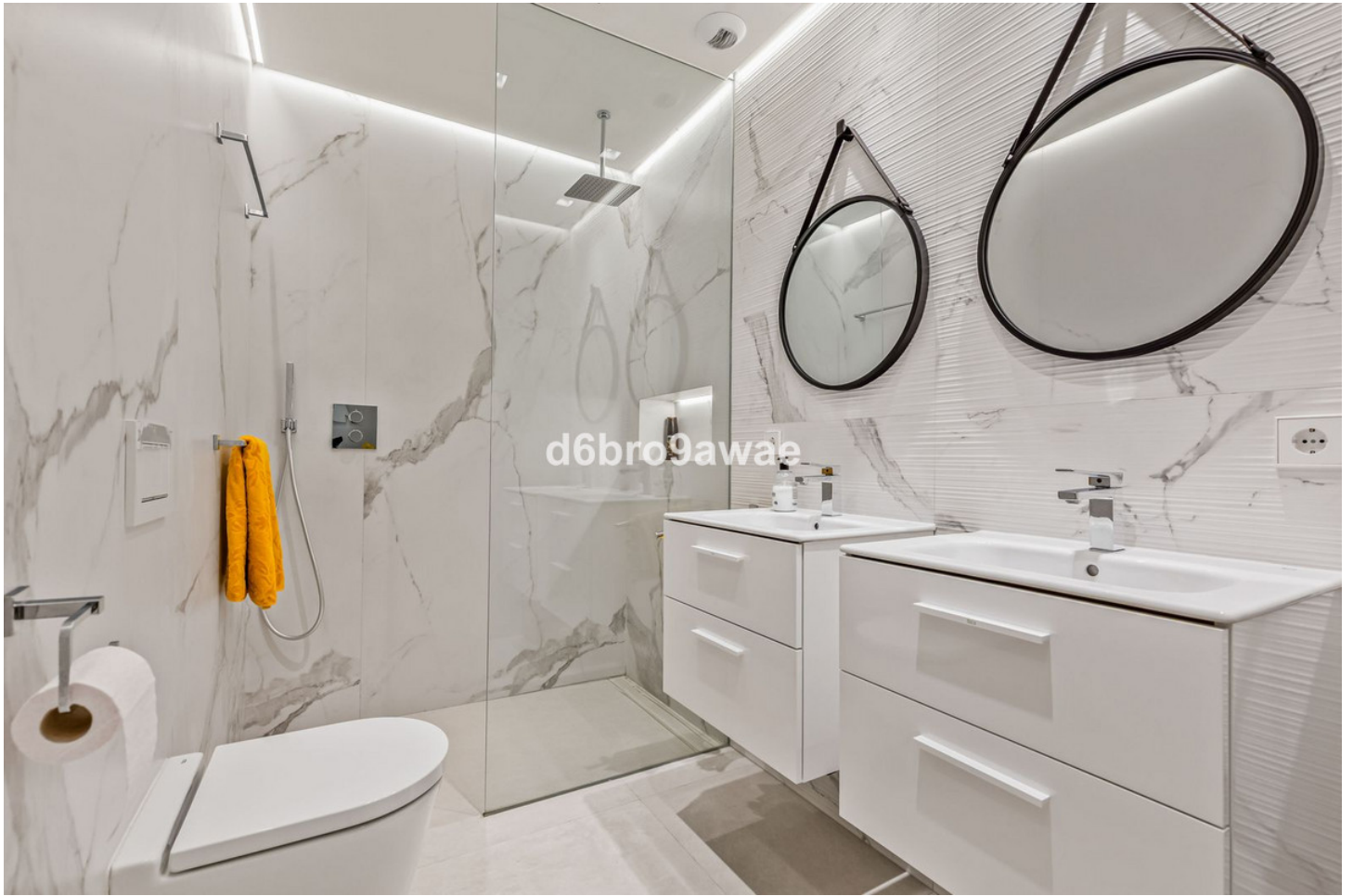










































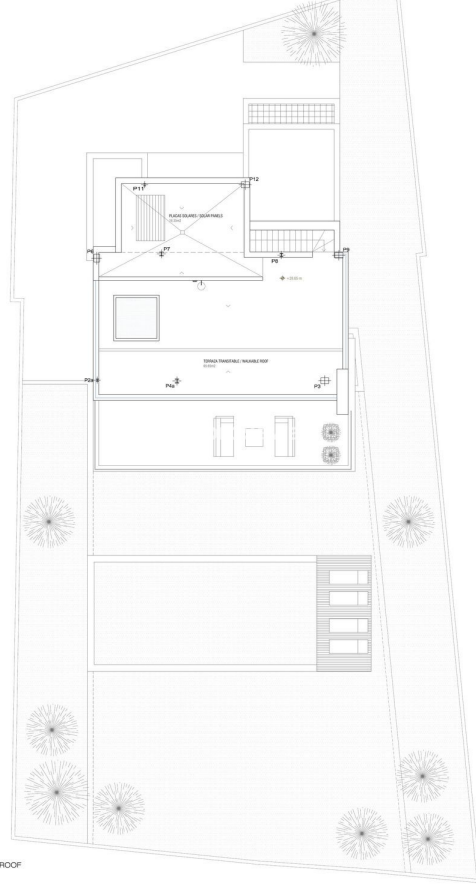




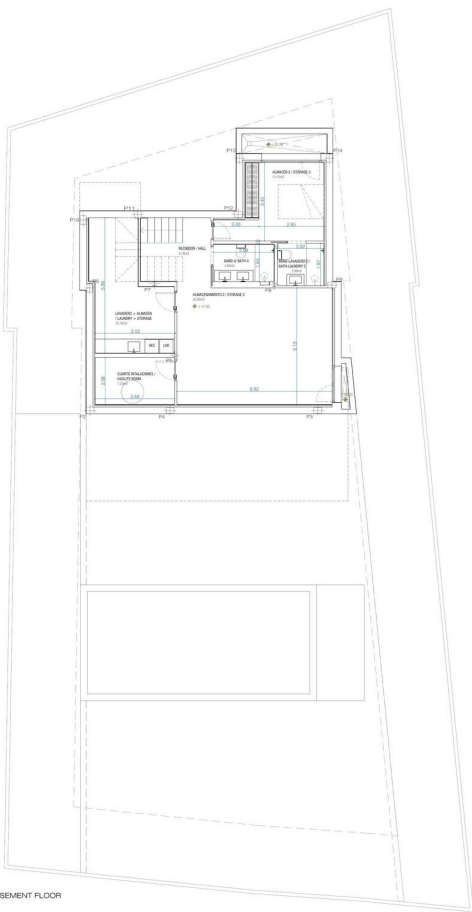




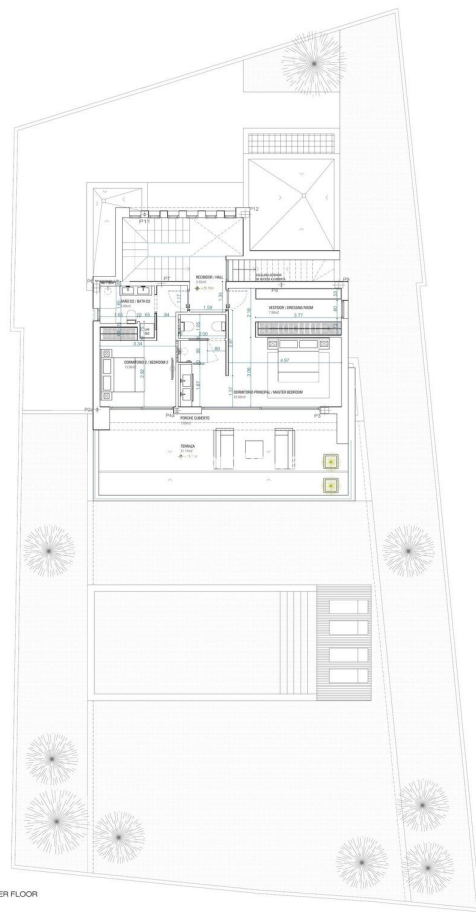
PLANTA BAJA / GROUND FLOOR
Escala A3_1:100
19/11/2020



PLANTA CUBIERTA/ ROOF
Escala A3_1:100
19/11/2020



PLANTA SÓTANO / BASEMENT FLOOR
Escala A3_1:100
19/11/2020



PLANTA ALTA / UPPER FLOOR
Escala A3_1:100
19/11/2020