

## Ventas - Casa - Benalmadena

# 795.000€

**Benalmadena**

**Casa**

**IBI: 684 EUR / año**



**4**



**2**



**504 m2**

Descubre esta exclusiva villa independiente situada en una de las zonas más demandadas de Benalmádena, donde la privacidad, las impresionantes vistas al mar y la excelente ubicación se unen a la perfección. La propiedad disfruta de espectaculares vistas panorámicas al mar completamente garantizadas, así como de una magnífica orientación que permite disfrutar de luz natural y sol durante todo el día. La vivienda principal ofrece una distribución cómoda y elegante, con tres amplios dormitorios y tres baños, pensados para ofrecer máximo confort tanto como residencia habitual como segunda vivienda de alto nivel en la Costa del Sol. Uno de los grandes atractivos de esta propiedad es su extraordinaria planta sótano de uso polivalente, un espacio realmente especial y lleno de posibilidades, ideal para crear una zona de invitados, apartamento independiente, gimnasio privado, home cinema, despacho o área wellness, adaptándose perfectamente a las necesidades de cada propietario. Además, su ubicación es simplemente inmejorable: cerca de supermercados, colegios, restaurantes, estación de tren y todo tipo de servicios, permitiendo disfrutar de tranquilidad y privacidad sin renunciar a la comodidad del día a día. Una propiedad única para quienes buscan vistas, exclusividad, amplitud y calidad de vida en una de las mejores ubicaciones de la Costa del Sol

**Posición**

- ✓ Ciudad
- ✓ Área Comercial
- ✓ Cerca de Golf
- ✓ Cerca de Puerto
- ✓ Cerca de Tiendas
- ✓ Cerca del Mar
- ✓ Cerca de Ciudad
- ✓ Cerca de Colegios
- ✓ Cerca de los Bosques
- ✓ Cerca de Marina
- ✓ Urbanización

**Climatización**

- ✓ Aire Acondicionado
- ✓ A/A Caliente
- ✓ A/A Frio
- ✓ Calefacción Central.

**Cocina**

- ✓ Equipada

**Servicios Públicos**

- ✓ Electricidad
- ✓ Agua Potable
- ✓ Teléfono
- ✓ Gas

**Orientación**

- ✓ Este
- ✓ Sureste
- ✓ Sur
- ✓ Suroeste
- ✓ Oeste

**Vistas**

- ✓ Mar
- ✓ Montaña
- ✓ Golf
- ✓ Puerto
- ✓ Campo
- ✓ Panorámicas
- ✓ Jardín
- ✓ Piscina
- ✓ Patio
- ✓ Urbanas
- ✓ Bosques
- ✓ Calle

**Jardin**

- ✓ Privado

**Categoría**

- ✓ Golf
- ✓ Inversion
- ✓ Reventa
- ✓ Contemporáneo

**Estado**

- ✓ Buen

**Características**

- ✓ Terraza Cubierta
- ✓ Armarios Empotrados
- ✓ Cerca de Transporte
- ✓ Terraza Privada
- ✓ Solario
- ✓ TV Satélite
- ✓ WiFi
- ✓ Sala de Juegos
- ✓ Casa de Huéspedes
- ✓ Trastero
- ✓ Lavadero
- ✓ Baño En-Suite
- ✓ Acceso para personas con movilidad reducida
- ✓ Suelos de Mármol
- ✓ Barbacoa
- ✓ Servicio de Autobuses
- ✓ Cerca de una Iglesia
- ✓ Sótano
- ✓ Fibra óptica

**Seguridad**

- ✓ Recinto Cerrado

**Piscina**

- ✓ Privada

**Muebles**

- ✓ Opcionales

**Aparcamiento**

- ✓ Garaje
- ✓ Libre
- ✓ Calle
- ✓ Más de uno
- ✓ Privado

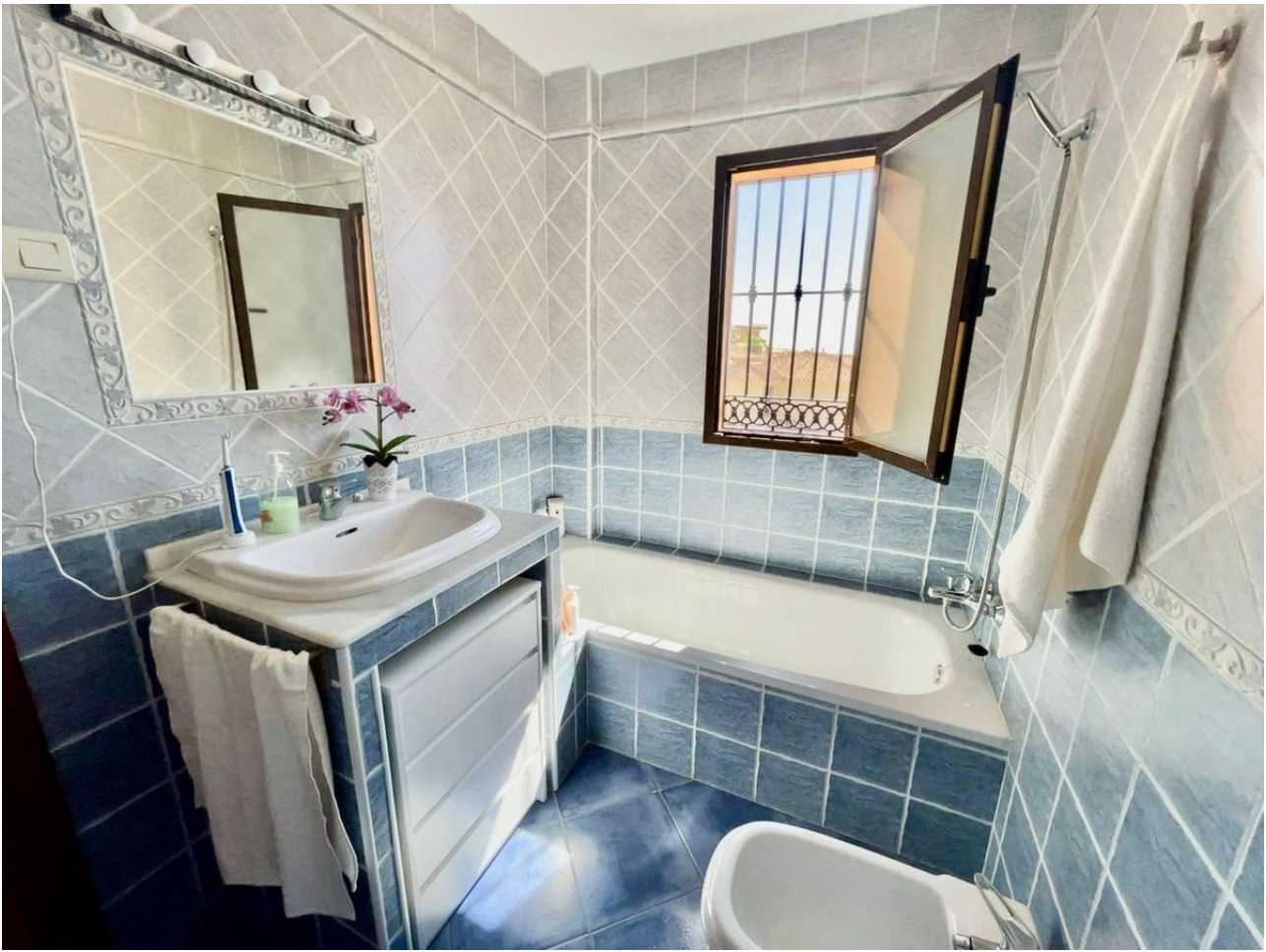
















- con pladur y puertas correderas o cortinas.
- Cocina pequeña lineal.
- Muebles modulares y multiusos.
- Aprovechar iluminación LED y tonos claros.
- Estilo nórdico/ industrial suave.



### REFORMA PREMIUM

- Divisiones con cristal y perfilera negra.
- Iluminación LED perimetral y focos empotrados.
- Cocina con barra y acabados en madera y negro.
- Suelo vinílico madera clara.
- Estilo moderno industrial.



### 3 OPCIONES DE DISTRIBUCIÓN

- Salón / Comedor
- Cocina
- Habitación
- Estudio / Oficina
- Baño
- Almacenaje / Armario

OPCIÓN 1: LOFT + 2 HABITACIONES + ESTUDIO



OPCIÓN 2: APARTAMENTO INDEPENDIENTE



OPCIÓN 3: ZONA SOCIAL + ESTUDIO + HABITACIÓN



### MATERIALES LOW COST

- Suelo vinílico clic madera clara
- Paredes blancas
- Cocinas modulares
- Estanterías abiertas
- Iluminación LED cálida



### MATERIALES PREMIUM

- Suelo vinílico alta gama
- Cristal y perfilera negra
- Cocina madera + negro mate
- Iluminación LED indirecta



### ILUMINACIÓN CLAVE

- LED perimetral en techo
- Focos empotrados
- Lámparas colgantes
- Luz cálida (2700-3000K)



TIP EXTRA: Añade cortinas, alfombras y plantas para dar calidez sin gastar mucho.

