

## Ventas - Casa - Torremolinos

# 550.000€

Torremolinos

Casa

Comunidad: 1,080 EUR / año

IBI: 400 EUR / año



Descubra este espectacular adosado, amplio y luminoso, situado en una tranquila zona residencial, ideal para disfrutar en familia. La vivienda, en excelente estado de conservación, cuenta con acabados y prestaciones de calidad, entre ellas suelos de mármol, aire acondicionado, armarios empotrados y ventanas de doble acristalamiento. Al acceder a la propiedad, un agradable jardín da la bienvenida y conduce, a través de unos escalones, a un acogedor porche perfecto para disfrutar de momentos de relax. En el interior, la vivienda dispone de: Recibidor Amplio y luminoso salón con chimenea y acceso directo a un gran porche Práctico trastero Baño exterior con plato de ducha La cocina es independiente y está completamente equipada, además de contar con lavadero independiente y salida a un amplio patio con acceso privado. En la primera planta se encuentran: Cuatro dormitorios amplios Un baño completo con bañera Dos dormitorios con acceso directo a una gran terraza Entre sus extras destacan: Plaza de garaje privada con capacidad para un coche y dos motos Trastero adicional La urbanización está cuidada al detalle y ofrece excelentes zonas comunes, incluyendo una gran piscina comunitaria, amplias zonas verdes y un ambiente familiar y tranquilo. Una vivienda lista para entrar a vivir, que combina amplitud, confort y calidad de vida, con el valor añadido de una acogedora chimenea para disfrutar de los momentos más especiales.

### Posición

- ✓ Cerca de Tiendas
- ✓ Cerca del Mar
- ✓ Cerca de Ciudad
- ✓ Cerca de Colegios
- ✓ Urbanización

### Climatización

- ✓ Aire Acondicionado

### Servicios Públicos

- ✓ Electricidad

### Orientación

- ✓ Suroeste

### Características

- ✓ Armarios Empotrados
- ✓ Cerca de Transporte
- ✓ Terraza Privada
- ✓ TV Satélite
- ✓ WiFi
- ✓ Trastero
- ✓ Suelos de Mármol
- ✓ Fibra óptica

### Estado

- ✓ Excelente

### Jardin

- ✓ Comunitario

### Piscina

- ✓ Comunitaria

### Aparcamiento

- ✓ Subterráneo











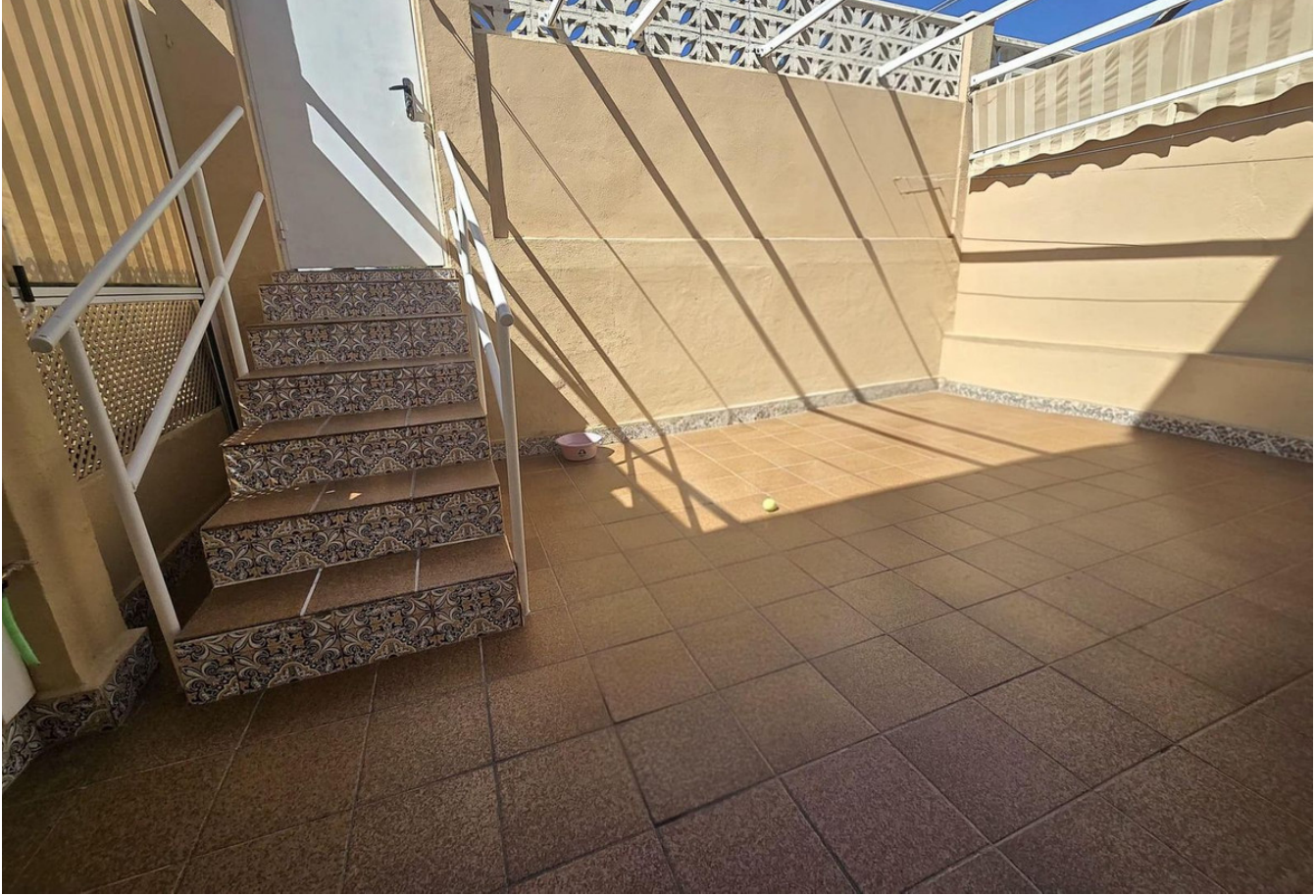


















✦ Contenido generado por IA



