

Ventas - Apartamento - Estepona

280.000€

Estepona

Apartamento

Comunidad: 960 EUR / año

IBI: 224 EUR / año

Basura: 83 EUR / año



3



1



82 m2

Rebajado para una venta rápida! Apartamento con bajos costos en mantenimiento en Parque Antena, idealmente situado entre San Pedro y Estepona, a un corto paseo de las playas de Guadalmanza y el reconocido Tikitano Beach. La propiedad necesita reforma, lo que representa una excelente oportunidad para crear una fantástica vivienda o inversión en una urbanización consolidada y muy bien ubicada. Los residentes pueden disfrutar de una amplia gama de servicios, incluyendo piscina comunitaria, pistas de tenis, parque infantil y agradables zonas verdes. Además, cuenta con excelentes servicios cercanos, como el conocido restaurante El Caserío y una farmacia. El edificio dispone de ascensor, proporcionando un acceso cómodo y práctico para familias y personas de todas las edades. Originalmente, el apartamento contaba con una terraza orientada al oeste, que hace años se incorporó al salón. Esta distribución podría revertirse fácilmente a su estado original, permitiendo recuperar un agradable espacio exterior si así se desea. La urbanización cuenta con acceso peatonal directo hacia la playa, permitiendo llegar al mar a pie en aproximadamente 10 minutos. Una fantástica oportunidad de reforma con buen potencial en una ubicación muy demandada, ideal para quienes buscan añadir valor como inversión o para disfrute personal.

Posición

- ✓ Área Comercial
- ✓ Cerca de Tiendas
- ✓ Cerca del Mar
- ✓ Cerca de Ciudad
- ✓ Cerca de Colegios
- ✓ Urbanización

Climatización

- ✓ Aire Acondicionado
- ✓ A/A Caliente
- ✓ A/A Frio

Cocina

- ✓ Equipada

Servicios Públicos

- ✓ Electricidad
- ✓ Agua Potable

Orientación

- ✓ Suroeste

Vistas

- ✓ Mar
- ✓ Calle

Jardin

- ✓ Comunitario

Categoría

- ✓ Inversion
- ✓ Reducido
- ✓ Reventa

Estado

- ✓ Necesita Reformas

Características

- ✓ Terraza Cubierta
- ✓ Ascensor
- ✓ Cerca de Transporte
- ✓ Terraza Privada
- ✓ WiFi
- ✓ Pista de Tenis
- ✓ Acceso para personas con movilidad reducida
- ✓ Doble acristalamiento
- ✓ Restaurant

Seguridad

- ✓ Portero Automático

Piscina

- ✓ Comunitaria

Muebles

- ✓ Amueblada

Aparcamiento

- ✓ Calle



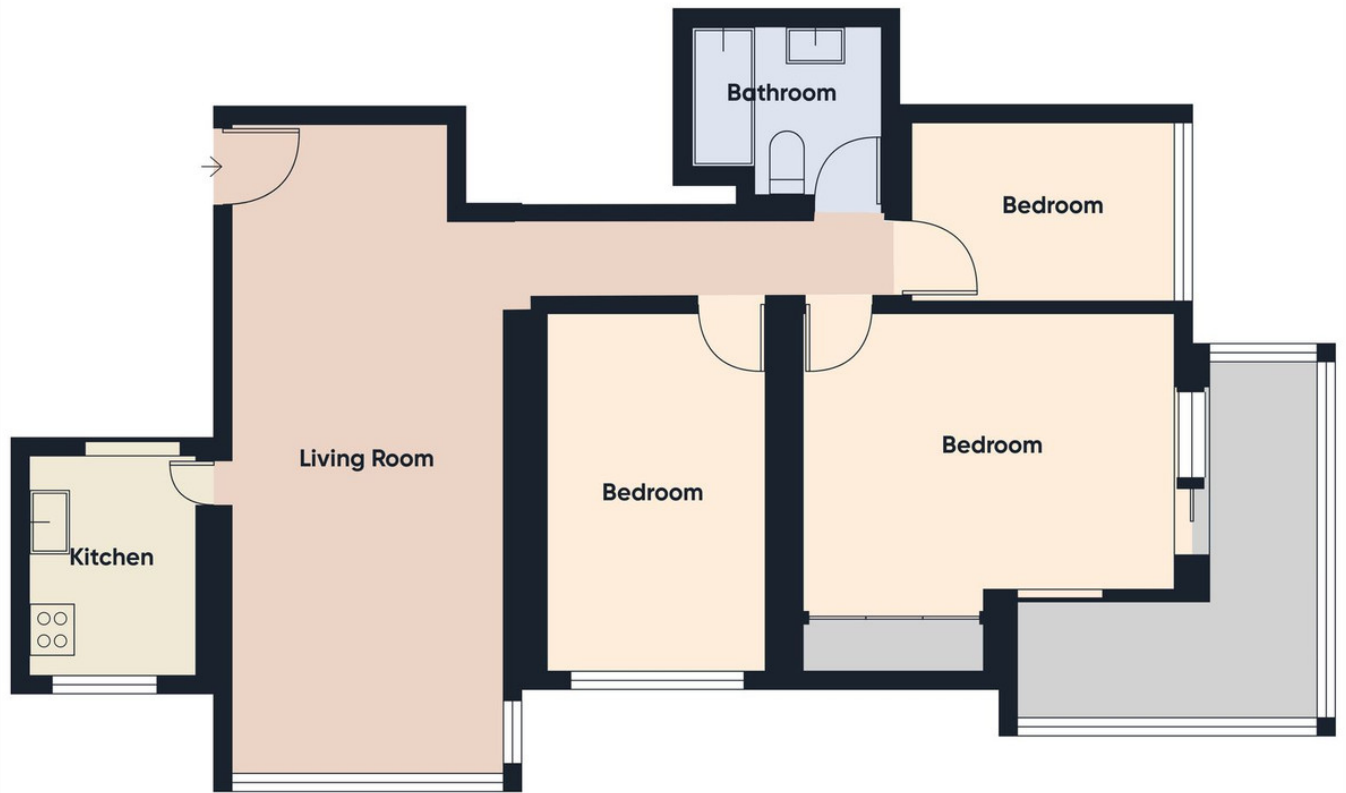














Football pitch



BBQ Area





**Chemist /Pharmacy
on site**



Community Room



Supermarket



