

Ventas - Apartamento - Elviria

365.000€

Elviria

Apartamento

Comunidad: 2,232 EUR / año IBI: 923 EUR / año

Basura: 93 EUR / año



2



2



119 m2

Apartamento de 2 dormitorios con vistas al mar en Green Hills, Elviria *Propiedad: Apartamento en la 2ª planta que ofrece 119 m2 de superficie construida y una terraza de 14 m2. Cuenta con 2 dormitorios, 2 baños y una cocina independiente totalmente equipada con lavadero cerrado. *Vistas y Ambiente: Ofrece vistas al mar y a la piscina, situado en una zona verde que proporciona una sensación natural y tranquila. *Complejo: Comunidad cerrada de Green Hills que cuenta con varias piscinas abiertas todo el año, incluyendo una piscina climatizada. Se permiten alquileres vacacionales y la propiedad tiene licencia turística en vigor. *Ubicación: Situado en Elviria, Marbella, a solo 5 minutos en coche de los servicios locales y la playa. *Aparcamiento: La propiedad incluye 1 plaza de aparcamiento en el garaje subterráneo.

Posición

- ✓ Cerca de Golf
- ✓ Cerca de Tiendas
- ✓ Cerca del Mar
- ✓ Cerca de Colegios
- ✓ Cerca de los Bosques
- ✓ Urbanización

Climatización

- ✓ Aire Acondicionado
- ✓ A/A Caliente
- ✓ A/A Frio

Jardín

- ✓ Comunitario

Categoría

- ✓ Golf
- ✓ Casas de vacaciones
- ✓ Inversion
- ✓ Reventa
- ✓ Contemporáneo

Orientación

- ✓ Sur

Vistas

- ✓ Mar
- ✓ Panorámicas
- ✓ Jardín
- ✓ Piscina
- ✓ Bosques

Seguridad

- ✓ Recinto Cerrado
- ✓ Persianas Eléctricas
- ✓ Portero Automático
- ✓ Alarma

Estado

- ✓ Excelente

Características

- ✓ Terraza Cubierta
- ✓ Ascensor
- ✓ Armarios Empotrados
- ✓ Terraza Privada
- ✓ WiFi
- ✓ Lavadero
- ✓ Baño En-Suite
- ✓ Suelos de Mármol
- ✓ Doble acristalamiento
- ✓ Fibra óptica

Aparcamiento

- ✓ Subterráneo
- ✓ Privado

Piscina

- ✓ Comunitaria
- ✓ Cubierta
- ✓ Con Calefacción

Cocina

- ✓ Equipada

Servicios Públicos

- ✓ Electricidad
- ✓ Agua Potable





































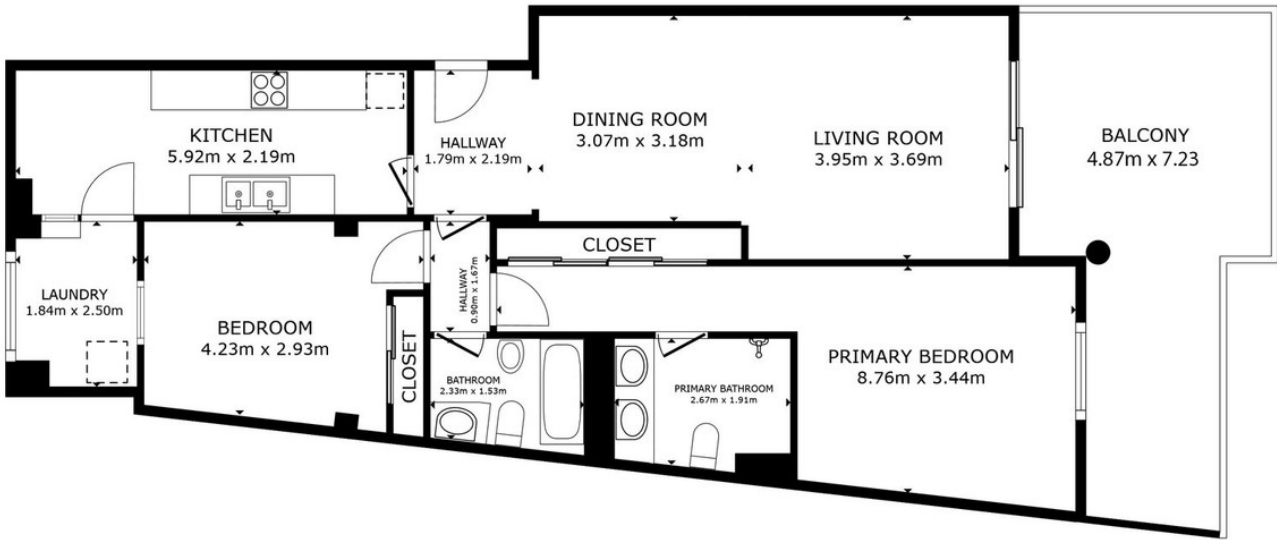












FLOOR PLAN

GROSS INTERNAL AREA
 FLOOR PLAN 95.0 m²
 EXCLUDED AREAS : BALCONY 22.3 m²
 TOTAL : 95.0 m²
 SIZES AND DIMENSIONS ARE APPROXIMATE, ACTUAL MAY VARY.