

Ventas - Apartamento - Estepona

458.000€

Estepona

Apartamento

Comunidad: 1,680 EUR / año

IBI: 430 EUR / año



2



2



77 m2

Encantador apartamento con amplia terraza, vistas al mar y entorno natural en Estepona Descubre este acogedor apartamento situado en la tranquila y demandada zona de Buenas Noches, Estepona, un enclave perfecto para quienes buscan calidad de vida, cercanía al mar y excelente conexión con los principales puntos de la Costa del Sol. La vivienda se encuentra a tan solo 300-500 metros de la playa, permitiendo disfrutar del mar y agradables paseos junto a la costa en apenas unos minutos. Además, su ubicación es ideal: a solo 10 minutos del centro de Estepona, 20-25 minutos de Marbella y aproximadamente 15 minutos de Sotogrande. Ubicado en una primera planta y orientado al sureste, el apartamento disfruta de abundante luz natural durante todo el día. Se presenta en muy buen estado, listo para entrar a vivir, y cuenta con una distribución cómoda y funcional con 2 dormitorios y 2 baños. Uno de sus grandes atractivos es su fantástica terraza privada, un espacio perfecto para relajarse, disfrutar del clima mediterráneo y contemplar las agradables vistas abiertas a las zonas ajardinadas y al mar. La propiedad forma parte de una cuidada urbanización privada con exuberantes jardines tropicales y una gran piscina comunitaria, ideal para disfrutar del sol y la tranquilidad durante todo el año. Además, incluye plaza de garaje y trastero, aportando comodidad y espacio extra de almacenamiento. Una excelente oportunidad tanto como residencia habitual, segunda vivienda o inversión en una de las zonas con mayor encanto de Estepona.

Posición

- ✓ Área Comercial
- ✓ Cerca de Tiendas
- ✓ Cerca del Mar
- ✓ Cerca de Ciudad
- ✓ Cerca de Colegios
- ✓ Cerca de Marina
- ✓ Urbanización

Climatización

- ✓ Aire Acondicionado
- ✓ A/A Caliente
- ✓ A/A Frio

Cocina

- ✓ Equipada

Servicios Públicos

- ✓ Electricidad
- ✓ Agua Potable
- ✓ Teléfono

Orientación

- ✓ Sur

Vistas

- ✓ Mar
- ✓ Jardín
- ✓ Urbanas

Jardin

- ✓ Comunitario
- ✓ Paisajista

Categoría

- ✓ Golf
- ✓ Inversion
- ✓ Reventa

Estado

- ✓ Buen
- ✓ Renovado Recientemente

Características

- ✓ Terraza Cubierta
- ✓ Ascensor
- ✓ Armarios Empotrados
- ✓ Cerca de Transporte
- ✓ Terraza Privada
- ✓ TV Satélite
- ✓ WiFi
- ✓ Trastero
- ✓ Lavadero
- ✓ Baño En-Suite
- ✓ Suelos de Mármol
- ✓ Barbacoa
- ✓ Doble acristalamiento
- ✓ Fibra óptica

Seguridad

- ✓ Recinto Cerrado
- ✓ Portero Automático

Piscina

- ✓ Comunitaria

Muebles

- ✓ Opcionales

Aparcamiento

- ✓ Subterráneo
- ✓ Garaje
- ✓ Cubierto
- ✓ Privado











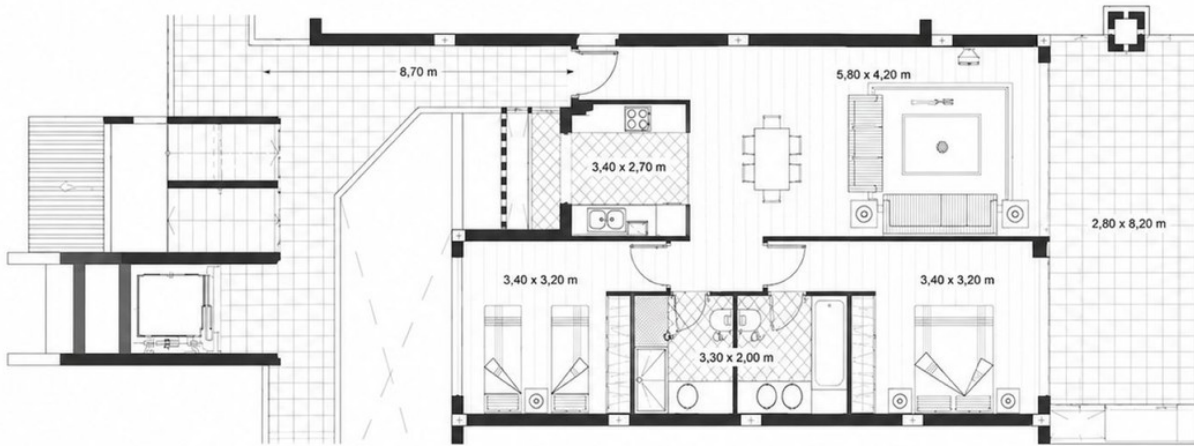
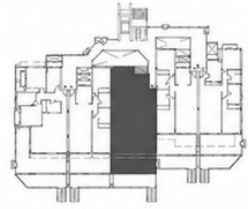








SUP. ÚTIL TOTAL DE VIVIENDA	76,80 m ²
SUPERFICIE CERRADA	76,80 m ²
SUPERFICIE TERRAZAS	23,20 m ²
SUP. CONSTRUIDA	100,00 m ²



SUP. ÚTIL TOTAL DE VIVIENDA
76,80 m²

SUPERFICIE TERRAZAS
23,20 m²

SUP. CONSTRUIDA
100,00 m²



