

## Ventas - Casa - Puerto Banús

# 549.900€

**Puerto Banús**

**Casa**

**IBI: 504 EUR / año**

**Basura: 356 EUR / año**



**3**



**2**



**119 m2**

Dúplex Estilo Casa Adosada Cerca de Puerto Banús - Gran Jardín Tipo Santuario y Gran Potencial de Reforma A tan solo aproximadamente 500 metros de la playa y a pocos minutos de Puerto Banús, Hard Rock Hotel, Vovem Steakhouse y Centro Plaza, este encantador dúplex de 3 dormitorios y 2 baños con estilo de casa adosada ofrece una excelente oportunidad para crear una magnífica vivienda de estilo de vida o una inversión con gran potencial en una de las ubicaciones más deseadas y caminables de Marbella. Ubicada dentro de una tranquila urbanización de estilo andaluz en pleno corazón de Nueva Andalucía, la propiedad disfruta de un ambiente sorprendentemente privado y relajado, rodeado de frondosa vegetación, jardines maduros y encantadora arquitectura estilo pueblo andaluz, mientras permanece cerca de playas, restaurantes, beach clubs, vida nocturna y todo tipo de servicios. La vivienda cuenta con acceso directo a nivel de calle y aparcamiento cómodamente situado justo frente a la entrada, aportando la sensación de una pequeña casa privada más que de un apartamento convencional. En el interior, la distribución es luminosa y con mucho carácter, destacando un acogedor salón abierto con escalera de caracol que conduce a una planta superior estilo loft utilizada como tercer dormitorio o zona flexible adicional, creando una sensación de vivienda tipo townhouse poco habitual en esta ubicación y rango de precio. La terraza privada disfruta de vistas hacia los preciosos jardines comunitarios perfectamente mantenidos, mientras que la urbanización de baja densidad ofrece tranquilos caminos interiores, vegetación madura y auténtico encanto mediterráneo. La propiedad se encuentra actualmente en estado mayoritariamente original y se beneficiaría de una modernización, ofreciendo un excelente potencial para aumentar significativamente tanto su valor como su atractivo de estilo de vida mediante una reforma. Con la fuerte demanda existente de viviendas renovadas en zonas caminables de Nueva Andalucía cerca de la playa y Puerto Banús, esta representa una magnífica oportunidad para compradores que buscan potencial de revalorización a largo plazo en una de las zonas más cotizadas de Marbella. Una oportunidad única de reforma que combina ubicación, estilo de vida, encanto y gran potencial futuro a pocos minutos de la playa y Puerto Banús.

**Posición**

- ✓ Ciudad
- ✓ Cerca de Puerto
- ✓ Cerca de Tiendas
- ✓ Cerca del Mar
- ✓ Cerca de Ciudad
- ✓ Cerca de Colegios
- ✓ Cerca de Marina
- ✓ Urbanización

**Climatización**

- ✓ Aire Acondicionado
- ✓ A/A Preinstalado
- ✓ A/A Caliente
- ✓ A/A Frio

**Cocina**

- ✓ Equipada

**Servicios Públicos**

- ✓ Electricidad
- ✓ Agua Potable
- ✓ Teléfono

**Orientación**

- ✓ Sur
- ✓ Suroeste
- ✓ Oeste

**Vistas**

- ✓ Jardín
- ✓ Piscina
- ✓ Patio

**Jardín**

- ✓ Comunitario
- ✓ Paisajista

**Categoría**

- ✓ Ganga
- ✓ Casas de vacaciones
- ✓ Inversion
- ✓ Pre-construcción
- ✓ Reventa
- ✓ Con Permiso de Planificación

**Estado**

- ✓ Buen
- ✓ Regular
- ✓ Necesita Reformas
- ✓ Requiere Restauración

**Características**

- ✓ Terraza Cubierta
- ✓ Armarios Empotrados
- ✓ Cerca de Transporte
- ✓ Terraza Privada
- ✓ WiFi
- ✓ Baño En-Suite
- ✓ Suelos de Mármol
- ✓ Cerca de la Mezquita
- ✓ Alojamiento del personal
- ✓ Cerca de una Iglesia

**Seguridad**

- ✓ Recinto Cerrado
- ✓ Persianas Eléctricas

**Piscina**

- ✓ Comunitaria

**Muebles**

- ✓ Amueblada
- ✓ Opcionales

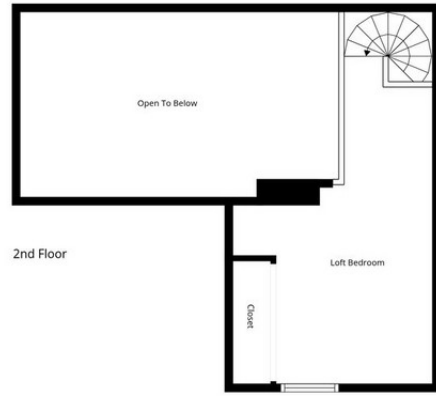
**Aparcamiento**

- ✓ Comunitario
- ✓ Privado





1st Floor



2nd Floor

Floor Plan Created By Cubicasa App. Measurements Deemed Highly Reliable But Not Guaranteed.































