

## Ventas - Apartamento - Benalmadena Costa

# 364.000€

**Benalmadena Costa**

**Apartamento**

**Comunidad: 1,224 EUR / año IBI: 125 EUR / año**

**Basura: 54 EUR / año**



**2**



**1**



**57 m2**

Visitas disponibles: Del 27 de mayo al 5 de junio Del 17 de junio al 1 de julio Del 7 al 21 de julio Acogedor apartamento de 2 dormitorios en la segundo planta, con salón y baño, situado en pleno centro de Benalmádena, en la prestigiosa zona del Boulevard, junto al famoso Parque de la Paloma. El apartamento tiene orientación sur, disfrutando de sol todo el día, y cuenta con una terraza privada con vistas despejadas y total privacidad. Su ubicación es ideal, cerca de todos los servicios. La urbanización cerrada dispone de jardines bien cuidados y piscina, y se encuentra a pocos minutos de las playas de Benalmádena Costa. El precio incluye una plaza de aparcamiento privada en garaje cerrado con puerta automática. Los huéspedes también pueden reservar la zona de barbacoa junto a la piscina, que dispone de electricidad. La propiedad cuenta con licencia turística y número de registro NRA. Actualmente el edificio no cuenta con ascensor, pero la comunidad está gestionando la instalación de uno. Distancias: Junto al Parque Paloma Estación de tren: 600 m Playa: 750 m Aeropuerto: 15 km Parada de autobús: justo enfrente del edificio Tiendas y supermercados: a pocos pasos Farmacia: justo enfrente

### Posición

- ✓ Cerca de Tiendas
- ✓ Cerca del Mar
- ✓ Cerca de Ciudad
- ✓ Cerca de Colegios

### Vistas

- ✓ Panorámicas
- ✓ Urbanas
- ✓ Calle

### Orientación

- ✓ Sur

### Características

- ✓ Cerca de Transporte

### Estado

- ✓ Excelente

### Jardin

- ✓ Comunitario

### Piscina

- ✓ Comunitaria

### Aparcamiento

- ✓ Privado















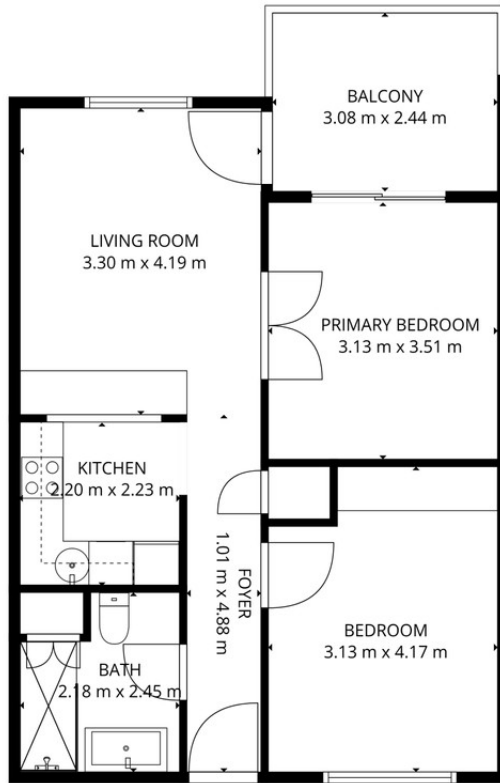












**TOTAL: 55 m<sup>2</sup>**

1st floor: 55 m<sup>2</sup>

EXCLUDED AREAS: BALCONY: 8 m<sup>2</sup>, WALLS: 5 m<sup>2</sup>

FLOOR PLAN CREATED BY CUBICASA APP. MEASUREMENTS DEEMED HIGHLY RELIABLE BUT NOT GUARANTEED.