

## Ventas - Casa - Coín

# 525.000€

Coín

Casa

Comunidad: 252 EUR / año

IBI: 884 EUR / año



3



2



174 m2



601 m2

Situado en una tranquila urbanización a las afueras de Coín, este chalet independiente disfruta de unas preciosas vistas abiertas al campo que lo rodea y al impresionante Valle del Guadalhorce, además de ofrecer un acceso excelente a la costa, Marbella y el aeropuerto de Málaga. Construida en tres niveles, la propiedad ofrece un alojamiento amplio y versátil en todas sus plantas. Una impresionante escalera conduce a la planta principal, donde encontramos una cocina totalmente equipada, dos dormitorios dobles con armarios empotrados, un baño familiar y un luminoso y acogedor salón-comedor con chimenea. Desde aquí, unas puertas dan acceso a una terraza cubierta/invernadero, creando espacios adicionales de comedor y descanso que conectan de forma fluida con el atractivo jardín y la piscina privada; ideal tanto para relajarse como para recibir invitados. La planta superior está dedicada a la impresionante suite principal, que cuenta con baño en suite, vestidor y dos terrazas privadas. Una de ellas ofrece vistas al jardín y la piscina, mientras que la otra disfruta de unas espectaculares vistas panorámicas del Valle del Guadalhorce. En la planta baja, la villa dispone de una zona de aparcamiento privado con portón, además de un lavadero, una sala de música/oficina y un trastero, ofreciendo una excelente flexibilidad para almacenamiento, aficiones o teletrabajo. La ubicación es inmejorable, combinando tranquilidad y comodidad. El centro de Coín y el centro comercial están a solo 5 minutos, las playas de la Costa del Sol a 20 minutos, y Marbella, Málaga capital y el aeropuerto internacional se encuentran a tan solo 30 minutos en coche.

### Posición

- ✓ Cerca de Ciudad
- ✓ Cerca de los Bosques
- ✓ Urbanización

### Climatización

- ✓ Aire Acondicionado
- ✓ Chimenea

### Cocina

- ✓ Equipada

### Categoría

- ✓ Reventa

### Orientación

- ✓ Sur

### Vistas

- ✓ Montaña
- ✓ Campo
- ✓ Jardín
- ✓ Calle

### Jardin

- ✓ Privado
- ✓ Mantenimiento fácil

### Estado

- ✓ Excelente

### Características

- ✓ Armarios Empotrados
- ✓ Cerca de Transporte
- ✓ Terraza Privada
- ✓ Solario
- ✓ Trastero
- ✓ Baño En-Suite

### Aparcamiento

- ✓ Libre
- ✓ Calle
- ✓ Privado

### Piscina

- ✓ Privada

### Muebles

- ✓ Opcionales

### Servicios Públicos

- ✓ Electricidad
- ✓ Agua Potable

























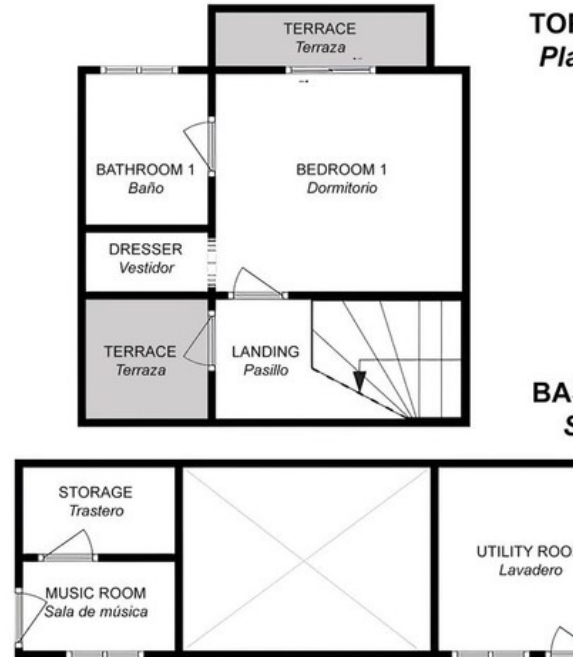
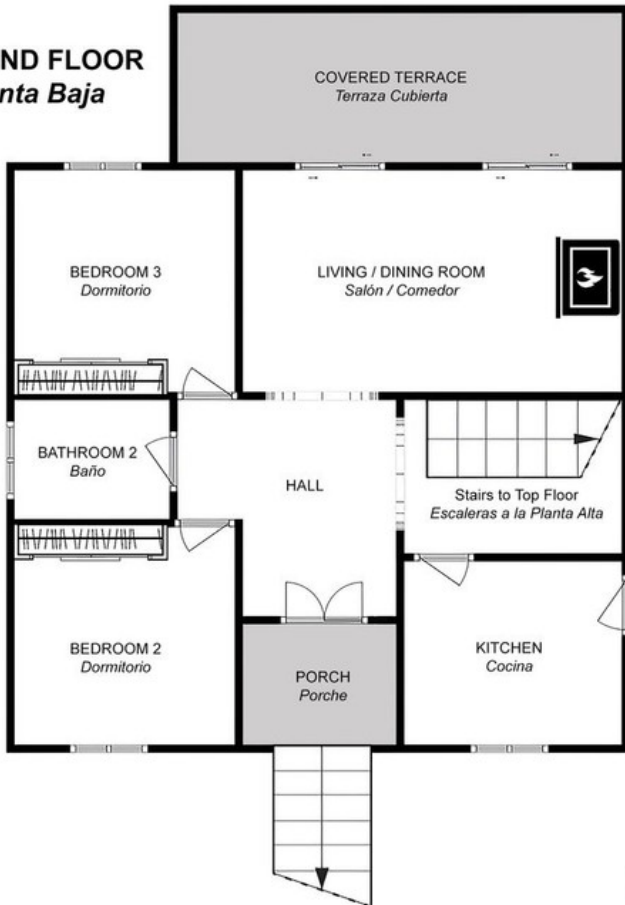








**GROUND FLOOR**  
*Planta Baja*



This is a representation of the layout of the property and it is not to scale.  
*Esta es una representación de la distribución de la propiedad y no está a escala.*