

Ventas - Apartamento - Puerto Banús

1.250.000€

Puerto Banús

Apartamento



3



3.5



165 m2

Exclusivo ático dúplex en venta en Villa Marina, una de las zonas residenciales más demandadas de Marbella, a pasos de Puerto Banús y a escasos metros de la playa. Esta elegante propiedad combina amplitud, confort y una ubicación privilegiada en plena Costa del Sol. La vivienda cuenta con 190 m² construidos distribuidos en dos plantas, ofreciendo un diseño moderno y funcional. Dispone de 3 amplios dormitorios, 3 baños completos y 1 aseo de cortesía, ideal para familias o para quienes buscan una residencia exclusiva en Marbella. El ático destaca por sus luminosos espacios interiores, una moderna cocina americana totalmente equipada y un práctico lavadero independiente. Además, se entrega completamente amueblado y listo para entrar a vivir. Sus terrazas privada y cubierta permiten disfrutar del excelente clima mediterráneo durante todo el año, con agradables vistas a la piscina, jardines tropicales y vistas parciales al mar. Ubicado en una exclusiva comunidad cerrada y zonas comunes cuidadas al detalle, este ático ofrece privacidad, seguridad y comodidad. La propiedad también dispone de aire acondicionado, armarios empotrados y aparcamiento comunal dentro de la urbanización. Gracias a su excelente ubicación, se encuentra rodeado de todos los servicios esenciales: restaurantes, supermercados, colegios internacionales, tiendas exclusivas y transporte público. Una oportunidad única para disfrutar del lujo y el estilo de vida de Marbella en una de las mejores zonas residenciales cerca de Puerto Banús.

Posición

- ✓ Lado de la Playa
- ✓ Cerca de Puerto
- ✓ Cerca de Tiendas
- ✓ Cerca del Mar
- ✓ Cerca de Ciudad
- ✓ Cerca de Colegios

Climatización

- ✓ Aire Acondicionado

Cocina

- ✓ Parcialmente Equipada
- ✓ Cocina Comedor

Categoría

- ✓ Lujo

Orientación

- ✓ Suroeste

Vistas

- ✓ Mar
- ✓ Jardín
- ✓ Piscina

Jardin

- ✓ Comunitario

Estado

- ✓ Excelente

Características

- ✓ Terraza Cubierta
- ✓ Ascensor
- ✓ Armarios Empotrados
- ✓ Cerca de Transporte
- ✓ Terraza Privada
- ✓ WiFi
- ✓ Barbacoa
- ✓ Doble acristalamiento
- ✓ Fibra óptica

Seguridad

- ✓ Recinto Cerrado
- ✓ Persianas Eléctricas
- ✓ Portero Automático
- ✓ Seguridad 24 Horas

Piscina

- ✓ Comunitaria

Muebles

- ✓ Amueblada

Aparcamiento

- ✓ Comunitario























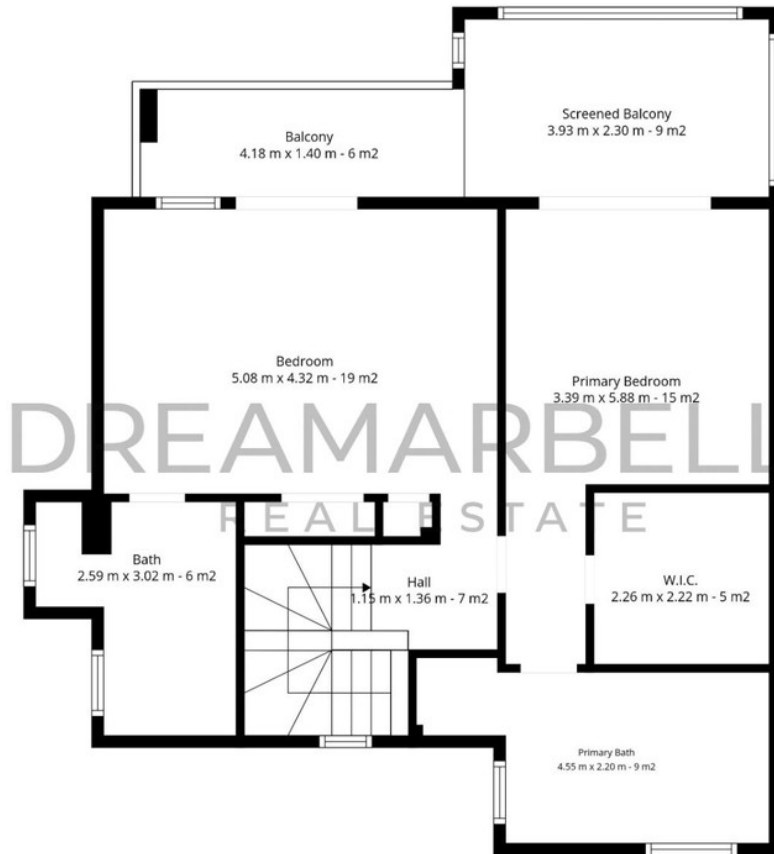




1st floor



2nd floor



all floors

