

Ventas - Apartamento - Benahavís

549.000€

Benahavís

Apartamento

Comunidad: 3,432 EUR / año IBI: 543 EUR / año

Basura: 18 EUR / año



3



3



188 m2

En el Alto de los Arqueros, una de las zonas residenciales más tranquilas y consolidadas de Benahavís, este apartamento dúplex mediterráneo reúne amplitud, privacidad, generosas terrazas y unas vistas abiertas al golf, la montaña y el Mediterráneo que acompañan la vida diaria desde casi cualquier estancia. Gracias a su orientación sureste, la vivienda disfruta de una luz suave y agradable desde primera hora de la mañana, llenando los espacios de calidez y convirtiendo sus terrazas en uno de los grandes protagonistas de la propiedad. Desde ellas se contemplan el campo de golf, las montañas y el mar, creando un escenario perfecto tanto para comenzar el día al sol como para disfrutar de comidas al aire libre, sobremesas tranquilas o cenas con vistas. Con 188 m2 construidos y 74 m2 de terrazas, la propiedad ofrece una distribución cómoda, luminosa y con una marcada esencia mediterránea. Sus volúmenes, su arquitectura andaluza y su constante conexión con el exterior le aportan carácter, al mismo tiempo que ofrecen una magnífica oportunidad para personalizarla y convertirla en una residencia verdaderamente especial. El salón principal es amplio y acogedor, con chimenea y acceso directo a una terraza acristalada que permite disfrutar de las vistas durante todo el año. Desde aquí se accede también a una terraza abierta, ideal para vivir el exterior en cualquier momento del día, con el paisaje como telón de fondo. La cocina independiente, completamente equipada, dispone además de zona de lavadero. La zona de noche cuenta con tres dormitorios de buen tamaño, todos con baño en suite y salida a terraza. Cada dormitorio disfruta de su propio espacio exterior, lo que refuerza la sensación de intimidad, luz natural y conexión con el entorno. Las vistas, presentes también en esta parte de la vivienda, aportan una atmósfera serena y muy agradable tanto para la familia como para los invitados. La vivienda incluye además una estancia destinada a oficina, plaza de garaje y trastero, aportando funcionalidad y comodidad al día a día. Situado dentro de una comunidad cerrada con seguridad 24 horas, el Alto de los Arqueros es una de las urbanizaciones más valoradas de Benahavís por su tranquilidad, su entorno cuidado y su cercanía al prestigioso Los Arqueros Golf & Country Club, diseñado por Severiano Ballesteros. El complejo ofrece bonitas zonas verdes, dos piscinas comunitarias y aparcamiento para invitados, todo ello rodeado de naturaleza y con una agradable sensación de privacidad. A pocos minutos en coche de San Pedro de Alcántara, Marbella, las playas y una amplia oferta de servicios, esta propiedad es ideal para quienes buscan un apartamento mediterráneo con vistas, espacio exterior y un gran potencial en una de las zonas más deseadas de Benahavís. Estimación de gastos a cargo del comprador: La compra está sujeta al Impuesto de Transmisiones Patrimoniales (ITP), (Ley 5/2021 de Tributos Cedidos), cuyo tipo general máximo es del 7%. La base imponible será el mayor valor entre el precio escriturado y el valor de referencia catastral (art. 10 TRLITPAJD). Podrían resultar aplicables tipos reducidos según las circunstancias personales del comprador. Los gastos de escritura pública y de inscripción en el Registro de la Propiedad están regulados por arancel oficial (RD 1426/1989) y (RD 1427/1989) respectivamente. Estimación orientativa entre 500€ y 2.000€ para gastos notariales y entre 250€ y 1.500€ para los registrales. Gestoría (si se contrata de forma voluntaria, honorarios libres): Estimación entre 300€ y 500€. Los gastos de plusvalía municipal (IIVTNU) son a cargo del vendedor (art. 104 TRLRHL). Coste total estimado para el comprador: [XXX.XXX]€. (+10%)Esta estimación es orientativa y se facilita conforme al art. 20.1.c) TRLGDCU. El importe definitivo dependerá de las circunstancias concretas de la operación y del comprador. Los honorarios de intermediación corren a cargo del vendedor. ALA

Posición

- ✓ Suburbano
- ✓ Cerca de Ciudad

Climatización

- ✓ Chimenea

Cocina

- ✓ Equipada

Servicios Públicos

- ✓ Electricidad
- ✓ Agua Potable

Orientación

- ✓ Este

Vistas

- ✓ Mar
- ✓ Golf
- ✓ Panorámicas

Jardin

- ✓ Comunitario

Categoría

- ✓ Golf
- ✓ Reventa

Estado

- ✓ Necesita Reformas

Características

- ✓ Terraza Cubierta
- ✓ Armarios Empotrados
- ✓ Terraza Privada
- ✓ Trastero
- ✓ Lavadero
- ✓ Baño En-Suite
- ✓ Suelo de Madera
- ✓ Suelos de Mármol
- ✓ Barbacoa

Seguridad

- ✓ Alarma

Piscina

- ✓ Comunitaria

Muebles

- ✓ Amueblada

Aparcamiento

- ✓ Garaje
- ✓ Privado































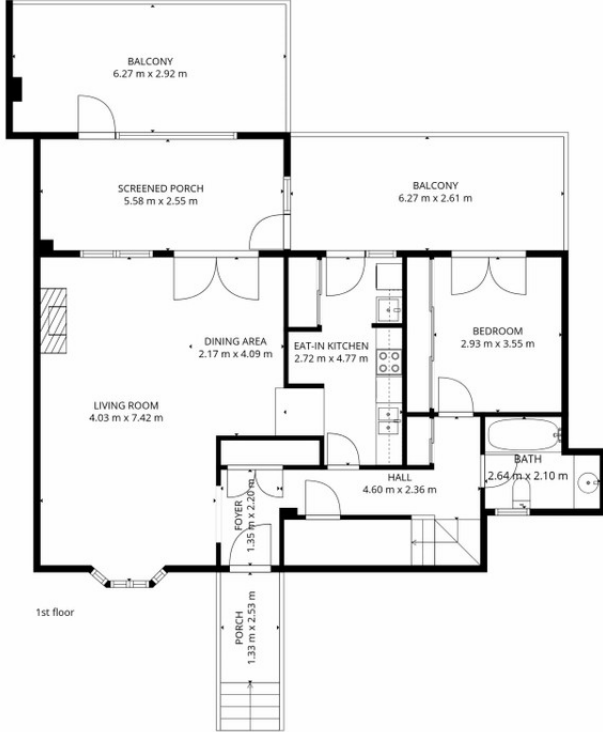




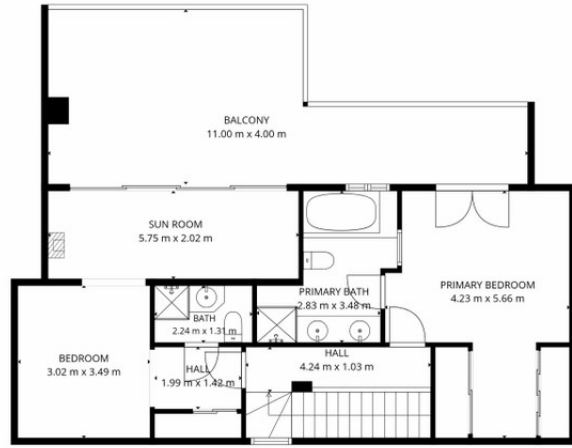








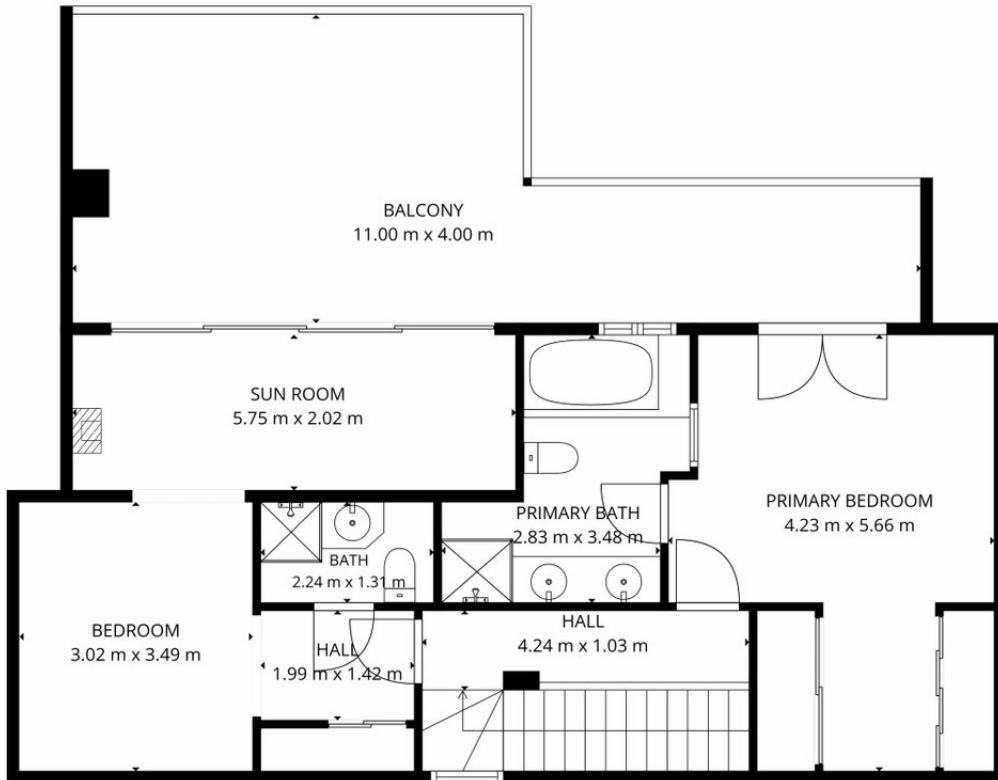
1st floor



2nd floor

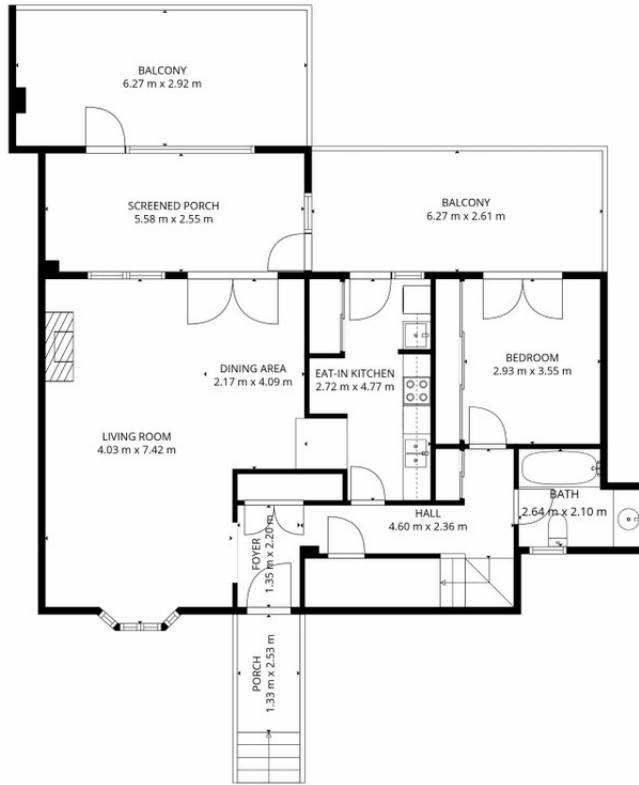
TOTAL: 154 m²
 1st floor: 84 m², 2nd floor: 70 m²
 EXCLUDED AREAS: SCREENED PORCH: 14 m², PORCH: 3 m², BALCONY: 67 m²,
 WALLS: 15 m²

FLOOR PLAN CREATED BY CUBICASA APP. MEASUREMENTS DEEMED HIGHLY RELIABLE BUT NOT GUARANTEED.



TOTAL: 154 m²
 1st floor: 84 m², 2nd floor: 70 m²
 EXCLUDED AREAS: SCREENED PORCH: 14 m², PORCH: 3 m², BALCONY: 67 m²,
 WALLS: 15 m²

FLOOR PLAN CREATED BY CUBICASA APP. MEASUREMENTS DEEMED HIGHLY RELIABLE BUT NOT GUARANTEED.



TOTAL: 154 m²

1st floor: 84 m², 2nd floor: 70 m²

EXCLUDED AREAS: SCREENED PORCH: 14 m², PORCH: 3 m², BALCONY: 67 m²,
WALLS: 15 m²

FLOOR PLAN CREATED BY CUBICASA APP. MEASUREMENTS DEEMED HIGHLY RELIABLE BUT NOT GUARANTEED.