

Ventas - Casa - Marbella

4.250.000€

Marbella

Casa



5



4



801 m²



1180 m²

Villa contemporánea de alto nivel situada en una ubicación privilegiada junto al campo de golf Santa María de Marbella, a escasa distancia de Nikki Beach y a pocos minutos del centro histórico de Marbella. Rodeada de servicios, colegios, comercios y restaurantes, esta exclusiva propiedad combina impresionantes vistas al mar, arquitectura moderna y acabados de primera calidad. La vivienda se distribuye en cuatro plantas conectadas entre sí, incluyendo sótano, planta principal, planta de dormitorios y un amplio solárium en la azotea. Además, dispone de generosas terrazas exteriores, piscina privada y garaje. En el nivel inferior se encuentra un espacio actualmente acondicionado como apartamento para invitados, compuesto por salón, dormitorio y baño, con la posibilidad de adaptarlo para incorporar dormitorios adicionales, gimnasio o zona de ocio. La planta principal alberga una luminosa zona de día de concepto abierto que integra salón, comedor y cocina, junto con un baño de cortesía. La planta superior cuenta con tres dormitorios para invitados, un baño completo y una amplia suite principal con vestidor y baño privado. La última planta ofrece un espacioso solárium totalmente diáfano, ideal para personalizar según las preferencias del propietario. La parcela tiene una superficie de 1.180 m² y la vivienda contará con aproximadamente 801 m² construidos. Las obras comenzarán una vez formalizada la reserva. La licencia de construcción fue concedida en mayo de 2026 y se ofrecen condiciones de pago flexibles adaptadas a las necesidades del comprador. El precio indicado incluye IVA.

Posición

- ✓ Cerca de Golf
- ✓ Cerca de Tiendas
- ✓ Cerca del Mar
- ✓ Cerca de Ciudad
- ✓ Cerca de Colegios

Características

- ✓ Terraza Privada
- ✓ Solario
- ✓ Aptmnt. Huéspedes
- ✓ Baño En-Suite
- ✓ Sótano

Categoría

- ✓ Golf
- ✓ Lujo
- ✓ Pre-construcción
- ✓ Con Permiso de Planificación
- ✓ Contemporáneo

Estado

- ✓ Nueva Construcción

Cocina

- ✓ Cocina Comedor

Piscina

- ✓ Privada

Jardin

- ✓ Privado

Vistas

- ✓ Mar

Aparcamiento

- ✓ Garaje
- ✓ Privado



















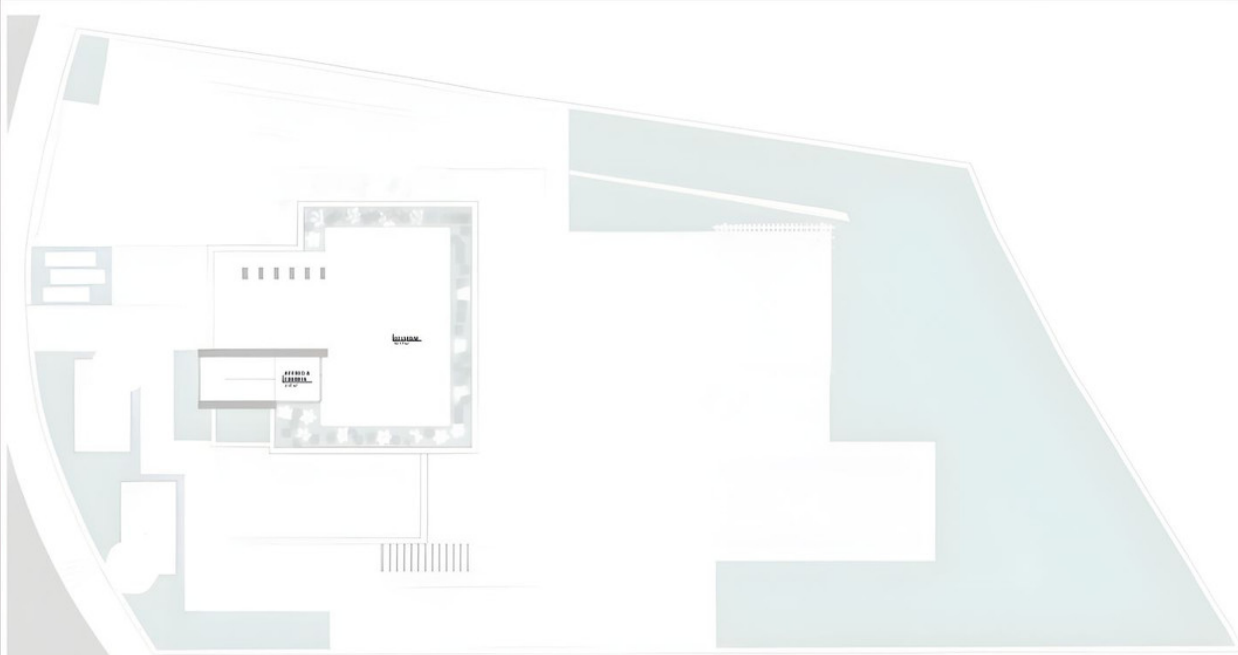




SUPERFICIE ÚTIL (POR PLANTA)		SUPERFICIE CONSTRUIDA	
Zona	Superficie	Zona	Superficie
-01_PLANTA GOTANO	279,00 m ²	-01_PLANTA GOTANO	
00_PLANTA BAJA	300,22 m ²	ALMACÉN DE TALSALAZONES (CUBIERTA CERRADA)	54,40 m ²
01_PLANTA PRIMERA	119,10 m ²	VIVIENDA (CUBIERTA CERRADA)	450,00 m ²
02_PLANTA CUBIERTA	102,00 m ²	00_PLANTA BAJA	
SUPERFICIE ÚTIL TOTAL	800,32 m ²	BAJO CUBIERTA (CUBIERTA CERRADA)	171,62 m ²
		01_PLANTA PRIMERA	
		VIVIENDA (CUBIERTA CERRADA)	129,02 m ²
			623,64 m ²

VIVIENDA UNIFAMILIAR AISLADA

Plano de distribución arquitectónica | PLANTA DE DISTRIBUCIÓN PLANTA PRIMERA | ESCALA 1:50 | 02



SUPERFICIE ÚTIL (PLANTA SÓTANO)	
Zona	Superficie
BAÑO 2	7,30 m ²
BAÑO PISCINA	6,20 m ²
DORMITORIO 3	11,12 m ²
INSTALACIONES	14,10 m ²
PISCINA	81,62 m ²
SÓTANO	45,00 m ²
TERRAZA SÓTANO	127,01 m ²
SUPERFICIE ÚTIL (PLANTA BAJA)	

SUPERFICIE ÚTIL (PLANTA PRIMERA)	
Zona	Superficie
BAÑO 2	8,83 m ²
BAÑO - VESTIDOR SUIT	11,67 m ²
CIRCULACION	10,87 m ²
DORMITORIO 1	18,20 m ²
DORMITORIO 2	18,20 m ²
DORMITORIO PRINCIPAL	23,11 m ²
TERRAZA 1	11,00 m ²
TERRAZA 2	10,12 m ²
TERRAZA 3	7,65 m ²
SUPERFICIE ÚTIL TOTAL POR PLANTA	

SUPERFICIE ÚTIL (POR PLANTA)	
Zona	Superficie
01_PLANTA SÓTANO	273,00 m ²
00_PLANTA BAJA	300,22 m ²
01_PLANTA PRIMERA	110,10 m ²
02_PLANTA CUBIERTA	102,00 m ²
SUPERFICIE ÚTIL TOTAL	

SUPERFICIE CONSTRUIDA	
Zona	Superficie
01_PLANTA SÓTANO	54,80 m ²
ALMACÉN/INSTALACIONES (CUBIERTA CERRADA)	40,96 m ²
VIVIENDA (CUBIERTA CERRADA)	104,43 m ²
00_PLANTA BAJA	171,62 m ²
BAJO CUBIERTA (CUBIERTA CERRADA)	171,62 m ²
01_PLANTA PRIMERA	120,00 m ²
VIVIENDA (CUBIERTA CERRADA)	120,00 m ²



SUPERFICIE ÚTIL (PLANTA SÓTANO)	
Zona	Superficie
BAÑO 2	7,30 m ²
BAÑO PISCINA	6,20 m ²
DORMITORIO 3	11,12 m ²
INSTALACIONES	14,10 m ²
PISCINA	81,62 m ²
SÓTANO	45,00 m ²
TERRAZA SÓTANO	127,01 m ²
SUPERFICIE ÚTIL (PLANTA BAJA)	

SUPERFICIE ÚTIL (PLANTA PRIMERA)	
Zona	Superficie
BAÑO 2	8,83 m ²
BAÑO - VESTIDOR SUIT	11,67 m ²
CIRCULACION	10,87 m ²
DORMITORIO 1	18,20 m ²
DORMITORIO 2	18,20 m ²
DORMITORIO PRINCIPAL	23,11 m ²
TERRAZA 1	11,00 m ²
TERRAZA 2	10,12 m ²
TERRAZA 3	7,65 m ²
SUPERFICIE ÚTIL TOTAL POR PLANTA	

SUPERFICIE ÚTIL (POR PLANTA)	
Zona	Superficie
01_PLANTA SÓTANO	273,00 m ²
00_PLANTA BAJA	300,22 m ²
01_PLANTA PRIMERA	110,10 m ²
02_PLANTA CUBIERTA	102,00 m ²
SUPERFICIE ÚTIL TOTAL	

SUPERFICIE CONSTRUIDA	
Zona	Superficie
01_PLANTA SÓTANO	54,80 m ²
ALMACÉN/INSTALACIONES (CUBIERTA CERRADA)	40,96 m ²
VIVIENDA (CUBIERTA CERRADA)	104,43 m ²
00_PLANTA BAJA	171,62 m ²
BAJO CUBIERTA (CUBIERTA CERRADA)	171,62 m ²
01_PLANTA PRIMERA	120,00 m ²
VIVIENDA (CUBIERTA CERRADA)	120,00 m ²

SUPERFICIE ÚTIL (PLANTA CUBIERTA)	
Zona	Superficie
ACCESO A CUBIERTA	4,05 m ²
SOLARIO	98,70 m ²
SUPERFICIE ÚTIL TOTAL POR PLANTA	



SUPERFICIE ÚTIL (PLANTA SÓTANO)	
Zona	Superficie
BAÑO 2	7.19 m ²
BAÑO PISCINA	6.29 m ²
COMBUSTORIO 2	31.12 m ²
INSTALACIONES	14.19 m ²
PISCINA	51.82 m ²
SÓTANO	45.66 m ²
TERRAZA SÓTANO	197.03 m ²
SUPERFICIE ÚTIL TOTAL POR PLANTA	275.08 m²

SUPERFICIE ÚTIL (PLANTA PRIMERA)	
Zona	Superficie
BAÑO 2	6.43 m ²
BAÑO - VESTIDOR SUIT	15.47 m ²
CORRALACION	18.87 m ²
COMBUSTORIO 1	18.29 m ²
COMBUSTORIO 2	18.25 m ²
COMBUSTORIO PRINCIPAL	23.11 m ²
TERRAZA 1	15.00 m ²
TERRAZA 2	18.18 m ²
TERRAZA 3	7.85 m ²
SUPERFICIE ÚTIL TOTAL POR PLANTA	116.18 m²

SUPERFICIE ÚTIL (POR PLANTA)	
Zona	Superficie
-01_PLANTA SÓTANO	275.08 m ²
00_PLANTA BAJA	304.22 m ²
01_PLANTA PRIMERA	116.18 m ²
02_PLANTA CUBIERTA	102.60 m ²
SUPERFICIE ÚTIL TOTAL	801.34 m²

SUPERFICIE CONSTRUIDA	
Zona	Superficie
-01_PLANTA SÓTANO	
ALMACEN/INSTALACIONES (CUBIERTA CERRADA)	56.49 m ²
VIVIENDA (CUBIERTA CERRADA)	802.00 m ²
00_PLANTA BAJA	
BAÑO CUBIERTA (CUBIERTA CERRADA)	171.02 m ²
01_PLANTA PRIMERA	
VIVIENDA (CUBIERTA CERRADA)	128.03 m ²
	128.03 m ²
	102.55 m ²

SUPERFICIE ÚTIL (PLANTA BAJA)	
Zona	Superficie
BAÑO 1	5.58 m ²
COMEDOR/COCINA-ESTAR	122.11 m ²
DESIGNADA	8.43 m ²
CANAL DE DESCUBIERTO	66.16 m ²
LAVADERO	3.70 m ²
TERRAZA PLANTA BAJA	103.78 m ²
SUPERFICIE ÚTIL TOTAL POR PLANTA	304.22 m²

SUPERFICIE ÚTIL (PLANTA CUBIERTA)	
Zona	Superficie
ACCESO A CUBIERTA	4.05 m ²
DESARROLLO	98.29 m ²
SUPERFICIE ÚTIL TOTAL POR PLANTA	102.34 m²

VIVIENDA UNIFAMILIAR AISLADA			
Proyecto de edificación independiente	PLANTILLA DE CONSTRUCCIÓN PLANTELADO	ESCALA 1:50	04