

Ventas - Apartamento - Fuengirola

270.000€

Fuengirola

Apartamento

Comunidad: 11,520 EUR / año



2



1



78 m2

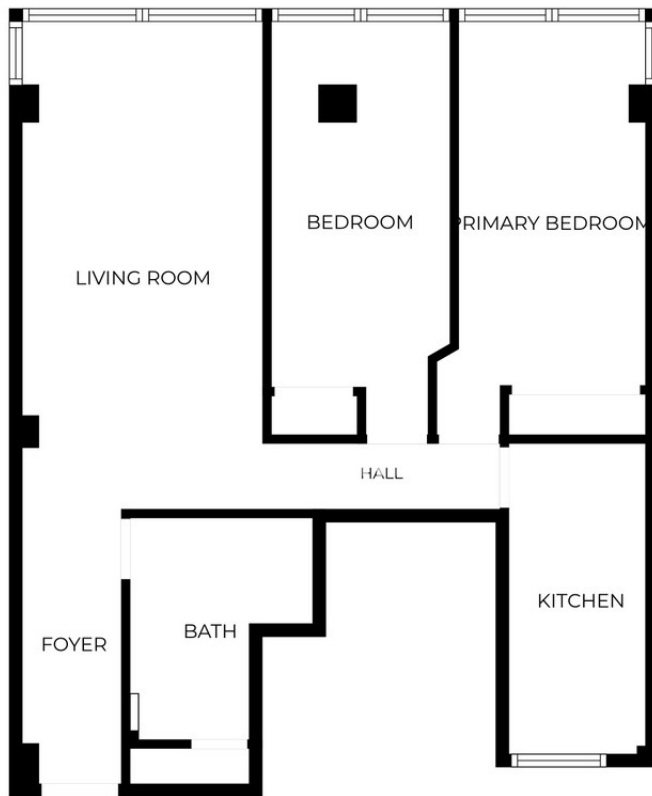
Te traemos en exclusiva esta oportunidad única de inversión en primera línea de playa en Fuengirola. Presentamos esta excepcional vivienda situada en uno de los edificios más emblemáticos y reconocidos del Paseo Marítimo de Fuengirola, una ubicación privilegiada que combina el valor de la primera línea de playa con la comodidad de tener todos los servicios a escasos metros. La propiedad cuenta actualmente con dos dormitorios y un baño, ofreciendo una magnífica base para desarrollar un proyecto de reforma integral y crear una vivienda moderna, funcional y totalmente adaptada a las necesidades actuales del mercado. Aunque la vivienda orienta sus vistas hacia la tranquila calle Castillo, disfruta de todas las ventajas de encontrarse en pleno Paseo Marítimo, a tan solo unos pasos de la arena y del mar. Una característica especialmente valorada por quienes buscan una residencia junto a la playa sin renunciar a una mayor privacidad y tranquilidad. Su extraordinaria ubicación la convierte en una opción ideal tanto para inversores que buscan una elevada demanda de alquiler vacacional o de larga temporada, como para quienes desean crear su propia segunda residencia en la Costa del Sol, disfrutando de más de 300 días de sol al año y de una amplia oferta gastronómica, comercial y de ocio. Pocas oportunidades permiten adquirir una vivienda para reformar en un enclave tan consolidado y cotizado, con un enorme potencial de revalorización y la posibilidad de diseñar un hogar a medida en una de las zonas más demandadas de Fuengirola. Una propiedad con ubicación, potencial y proyección. Una inversión segura en el corazón del litoral malagueño. Las últimas fotos se corresponde con una simulación de reforma, dejando una cocina abierta al salón y ubicando el baño al final de la vivienda junto con un lavadero. Comercializamos esta vivienda como únicos intermediarios mediante contrato de exclusiva. Si desea más información, no duden en contactar con nosotros.

Posición

- ✓ Lado de la Playa
- ✓ Cerca de Puerto
- ✓ Cerca de Tiendas
- ✓ Cerca de Ciudad
- ✓ Cerca de Colegios

Características

- ✓ Ascensor
- ✓ Cerca de Transporte
- ✓ Cerca de una Iglesia



SIZES ARE APPROXIMATE, ACTUAL MAY VARY.













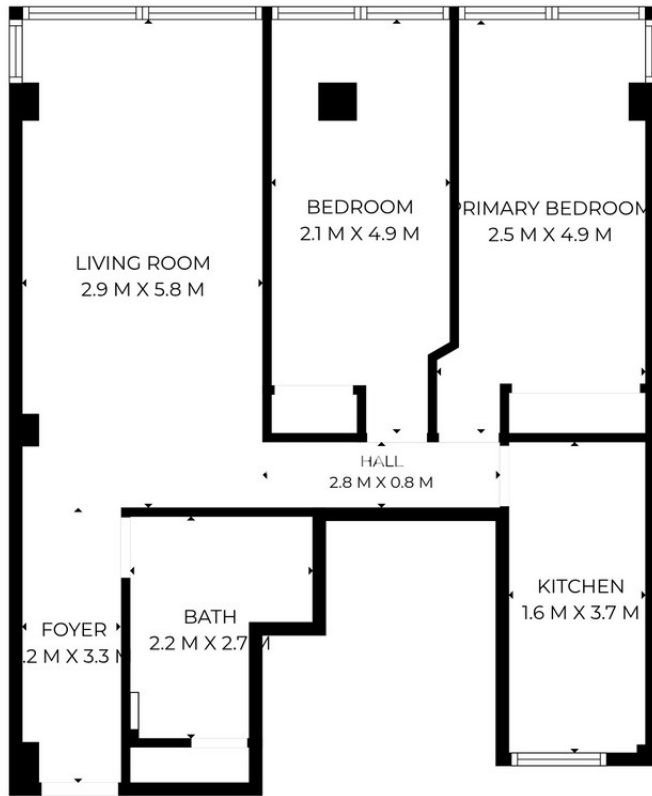












SIZES ARE APPROXIMATE, ACTUAL MAY VARY.

