

## Ventas - Apartamento - Torremolinos

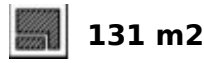
# 488.000€

**Torremolinos**

**Apartamento**

**Comunidad: 1,956 EUR / año**

**IBI: 385 EUR / año**



Exclusivo Ático Dúplex de Diseño con Vistas 360º al Mar y la Montaña en Playamar-Benyamina, Torremolinos Descubra esta exclusiva vivienda ubicada en una de las zonas más cotizadas de Torremolinos, Playamar-Benyamina, a pocos minutos andando de la playa y rodeada de todos los servicios. Un espectacular ático dúplex completamente reformado con un elegante diseño contemporáneo, donde la luz natural, las impresionantes vistas y los espacios exteriores convierten esta propiedad en una pieza única en la Costa del Sol. Situado en una quinta planta dentro de una cuidada urbanización con piscina y parking comunitario, este inmueble ofrece una combinación perfecta de privacidad, confort y ubicación. Distribución Planta principal La vivienda dispone de un amplio y luminoso salón-comedor con cocina abierta de diseño, creando un ambiente moderno y acogedor. En esta planta encontramos también un baño completo, una agradable terraza y un dormitorio principal con un espectacular vestidor de gran tamaño. Toda la planta ha sido reformada con materiales de alta calidad y un cuidado diseño contemporáneo. Planta superior La planta alta alberga una exclusiva estancia destinada a dormitorio con baño completo y acceso directo a una impresionante terraza privada. Sus grandes ventanales permiten disfrutar de una extraordinaria luminosidad y de unas espectaculares vistas panorámicas de 360º al mar Mediterráneo y a la montaña, convirtiendo este espacio en un auténtico mirador privilegiado sobre la Costa del Sol. Ideal para crear una zona chill out, solárium o disfrutar del incomparable clima de Málaga durante todo el año. Características destacadas ✓ Ático dúplex completamente reformado de diseño. ✓ Ubicado en Playamar-Benyamina, una de las zonas más demandadas de Torremolinos. ✓ Octava planta con impresionantes vistas panorámicas. ✓ 2 dormitorios y 2 baños completos. ✓ Dormitorio principal con gran vestidor. ✓ Salón-comedor con cocina abierta de diseño. ✓ Amplias terrazas privadas. ✓ Grandes ventanales y extraordinaria luminosidad. ✓ Vistas 360º al mar y a la montaña. ✓ Piscina comunitaria. ✓ Parking comunitario. ✓ Urbanización tranquila y cuidada. ✓ A menos de 10 minutos andando de la playa. ✓ Excelente conexión con estación de Cercanías, aeropuerto, supermercados, restaurantes y zonas de ocio. ✓ Ideal como vivienda habitual, segunda residencia o inversión con gran potencial de rentabilidad. Una propiedad única, exclusiva y difícil de encontrar, perfecta para quienes buscan diseño, amplitud, privacidad y unas vistas inigualables en una de las mejores ubicaciones de la Costa del Sol.

**Posición**

- ✓ Área Comercial
- ✓ Cerca de Golf
- ✓ Cerca de Tiendas
- ✓ Cerca del Mar
- ✓ Cerca de Colegios
- ✓ Cerca de Marina
- ✓ Urbanización

**Climatización**

- ✓ Aire Acondicionado
- ✓ Calefacción Central.

**Cocina**

- ✓ Equipada

**Servicios Públicos**

- ✓ Electricidad
- ✓ Agua Potable
- ✓ Teléfono

**Orientación**

- ✓ Sur

**Vistas**

- ✓ Mar
- ✓ Montaña

**Jardin**

- ✓ Comunitario
- ✓ Mantenimiento fácil

**Categoría**

- ✓ Ganga
- ✓ Frente a la playa
- ✓ Barato
- ✓ Urge venta
- ✓ Golf
- ✓ Inversion
- ✓ Lujo
- ✓ Reducido
- ✓ Reventa

**Estado**

- ✓ Reformado Recientemente
- ✓ Renovado Recientemente

**Características**

- ✓ Terraza Cubierta
- ✓ Ascensor
- ✓ Armarios Empotrados
- ✓ Cerca de Transporte
- ✓ Terraza Privada
- ✓ TV Satélite
- ✓ WiFi
- ✓ Trastero
- ✓ Lavadero
- ✓ Baño En-Suite
- ✓ Barbacoa
- ✓ Doble acristalamiento
- ✓ Fibra óptica

**Seguridad**

- ✓ Recinto Cerrado
- ✓ Persianas Eléctricas
- ✓ Alarma

**Piscina**

- ✓ Comunitaria

**Muebles**

- ✓ Opcionales

**Aparcamiento**

- ✓ Comunitario



















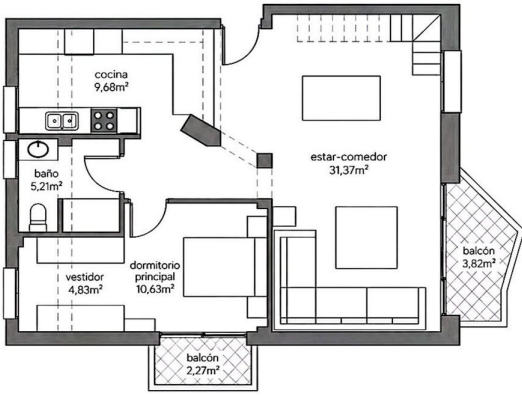






**PLANTA BAJA**

Superficie construida PB: 79,25m<sup>2</sup>



**PLANTA ALTA**

Superficie construida PA: 31,48m<sup>2</sup>

