

Ventas - Casa - Estepona

732.000€

Estepona

Casa



4



4



250 m2

Amplia Casa Adosada de 4 Dormitorios con Patio Privado y Sótano Polivalente – Zona Calvario, Estepona Una vivienda ideal para familias que buscan tranquilidad y zonas verdes sin renunciar a la comodidad de estar cerca del centro de Estepona. Esta magnífica casa adosada (chalet adosado) se encuentra en una exclusiva urbanización privada de pocas viviendas independientes, frente a una zona verde muy tranquila. Características principales 250 m² construidos en 4 niveles 4 dormitorios | 4 baños Patio privado con barbacoa y zona de comer al aire libre Dos terrazas con excelente orientación Armarios empotrados Calefacción central + aire acondicionado Construido en 2005 Garaje privado con 2 plazas de parking Distribución Planta Baja: Luminoso salón-comedor con doble orientación y salida directa a terraza con vistas al parque y a un patio privado con barbacoa. Cocina independiente y aseo de cortesía. Primera Planta: Dos dormitorios amplios con armarios empotrados y un baño. Dormitorio principal con baño en suite y terraza con vistas al parque. Ático: Cuarto dormitorio de gran tamaño con baño en suite y terraza propia. Ideal para invitados o para dar independencia a los más mayores. Sótano: Amplio espacio polivalente (gimnasio, despacho, taller o sala de juegos) con acceso directo desde el garaje. Ubicación Zona residencial tranquila y segura, rodeada de zonas verdes, pero a escasos minutos andando del centro de Estepona, parques, guarderías, colegios y comercios. La combinación perfecta entre paz y comodidad. Una vivienda amplia, versátil y con gran potencial, ideal para familias que desean calidad de vida en un entorno agradable y bien comunicado. Visita muy recomendable.

Posición

- ✓ Ciudad
- ✓ Área Comercial
- ✓ Cerca de Tiendas
- ✓ Cerca del Mar
- ✓ Cerca de Colegios
- ✓ Cerca de Marina
- ✓ Urbanización

Vistas

- ✓ Panorámicas
- ✓ Jardín
- ✓ Patio
- ✓ Urbanas
- ✓ Calle

Jardín

- ✓ Comunitario

Orientación

- ✓ Este
- ✓ Oeste

Características

- ✓ Terraza Cubierta
- ✓ Armarios Empotrados
- ✓ Cerca de Transporte
- ✓ Terraza Privada
- ✓ Solario
- ✓ WiFi
- ✓ Trastero
- ✓ Lavadero
- ✓ Baño En-Suite
- ✓ Suelos de Mármol
- ✓ Barbacoa
- ✓ Doble acristalamiento
- ✓ Cerca de una Iglesia
- ✓ Fibra óptica

Seguridad

- ✓ Recinto Cerrado
- ✓ Alarma

Estado

- ✓ Excelente

Muebles

- ✓ Amueblada

Aparcamiento

- ✓ Subterráneo
- ✓ Garaje
- ✓ Cubierto
- ✓ Más de uno
- ✓ Privado

Climatización

- ✓ Aire Acondicionado
- ✓ Chimenea

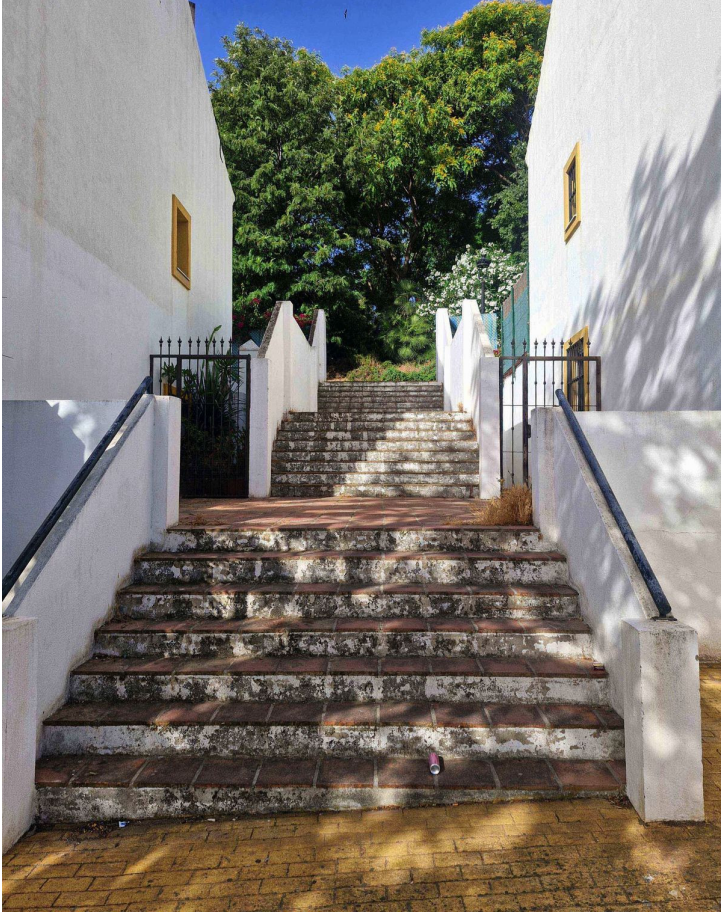
Cocina

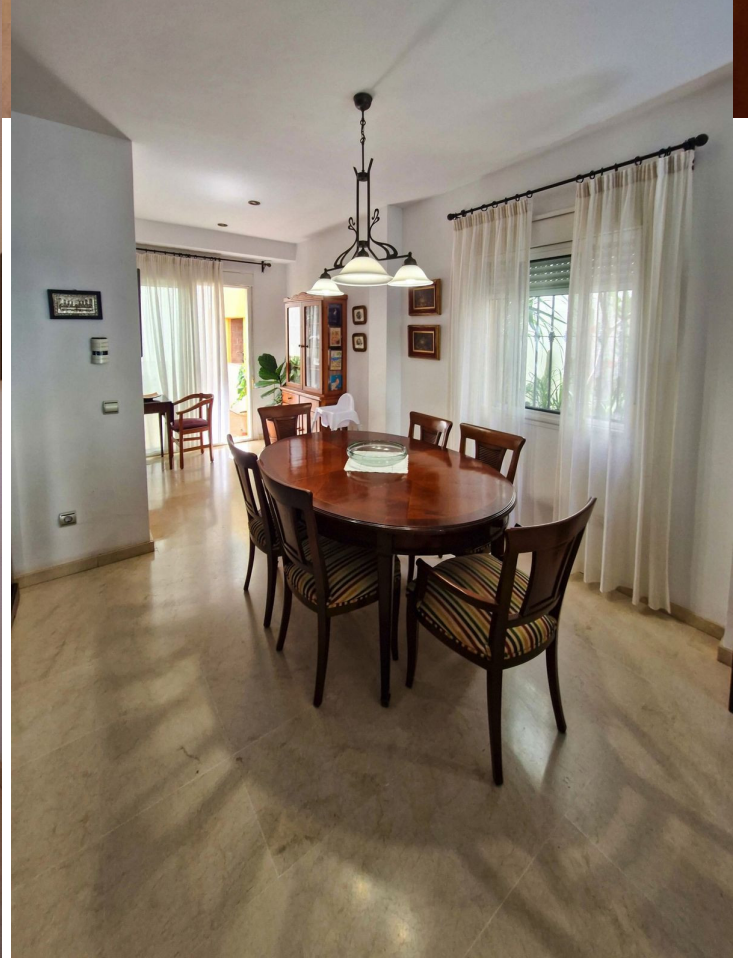
- ✓ Equipada

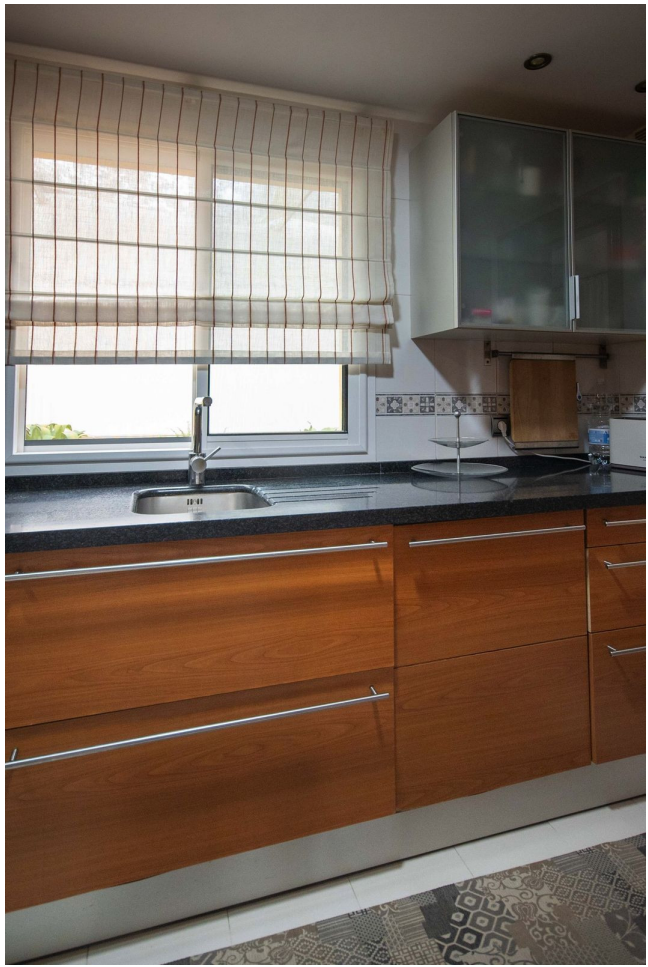






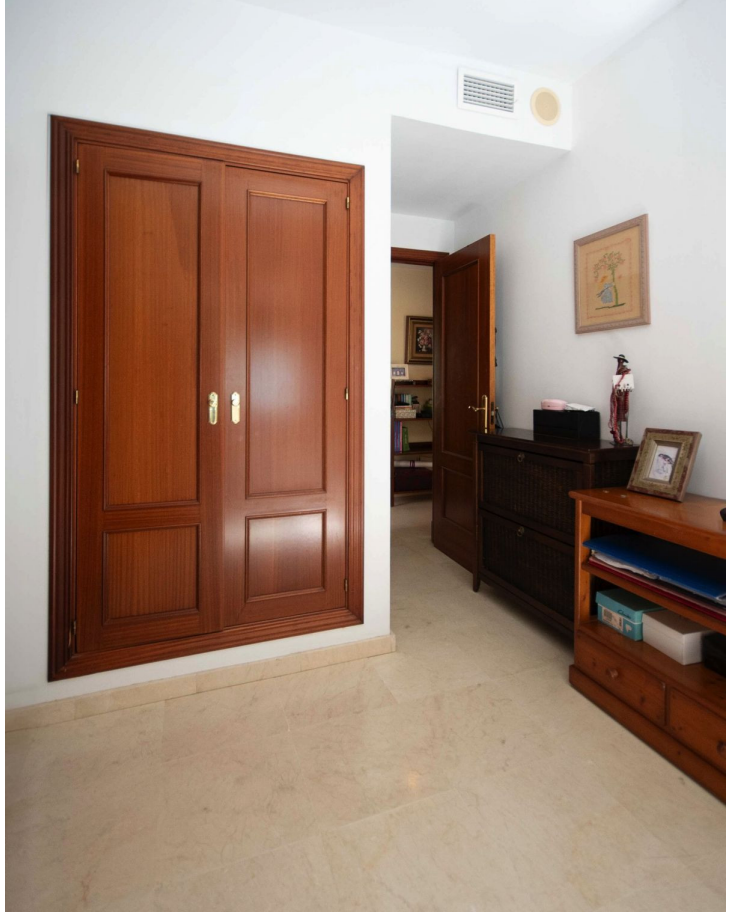










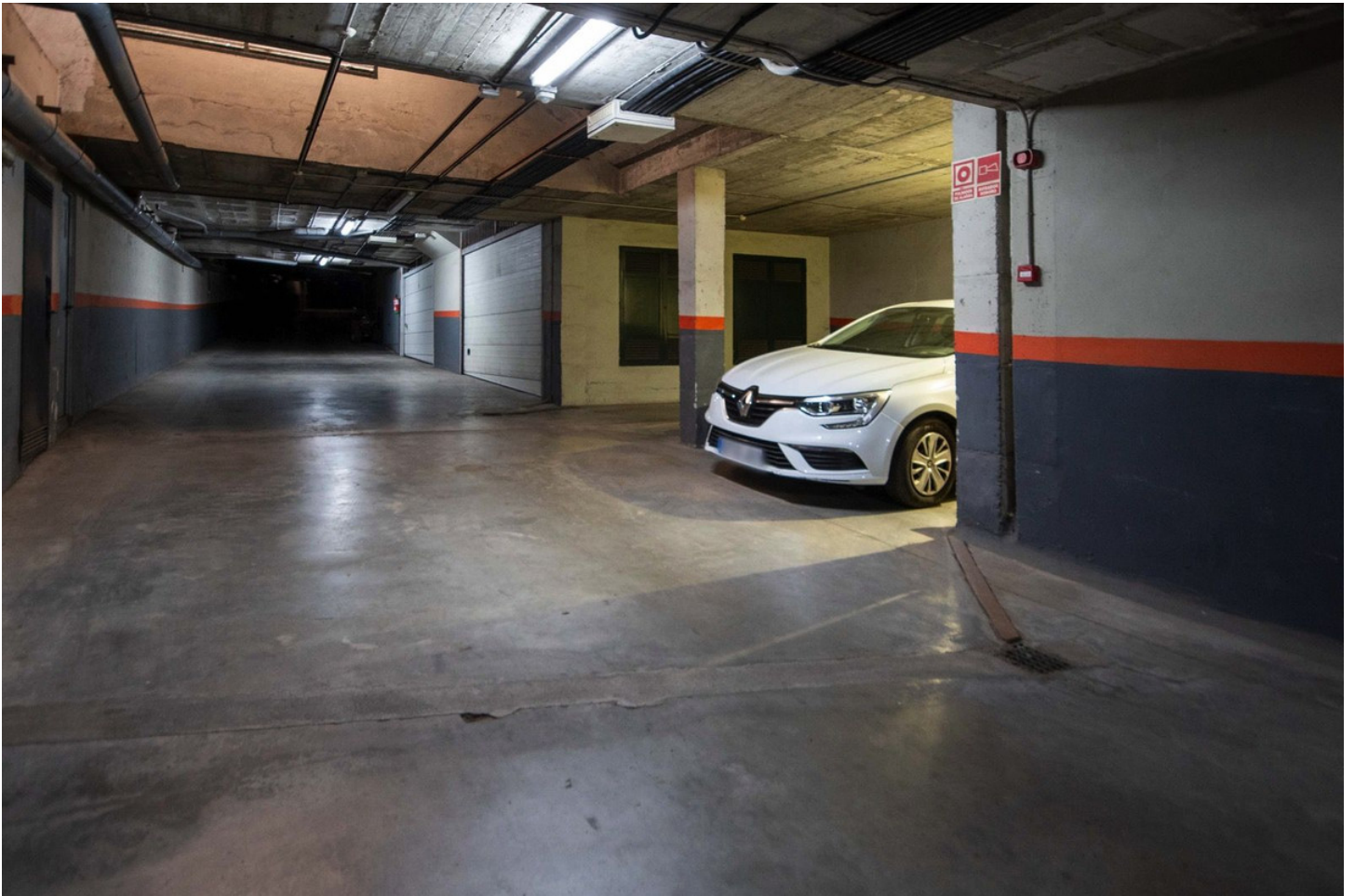




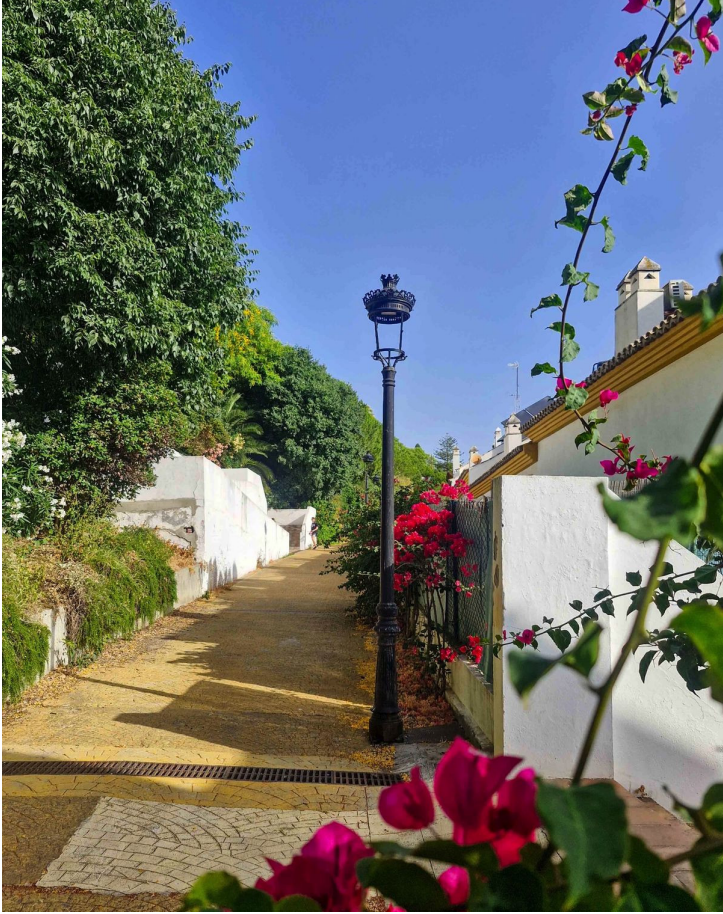








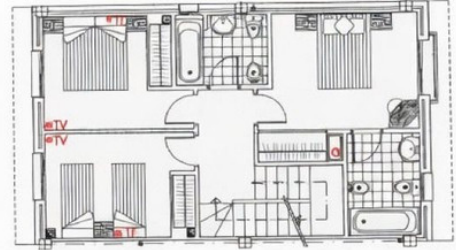






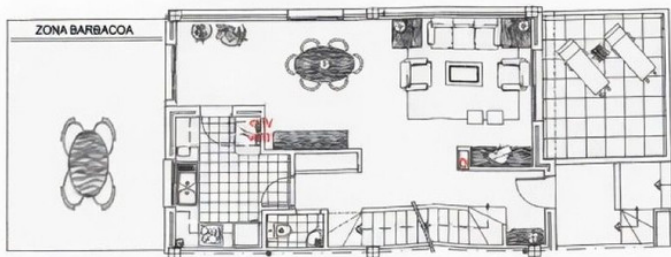


PLANTA GARAJE



PLANTA PRIMERA

TIRO DE CHIMENEA



PLANTA BAJA

6A



PLANTA SEGUNDA