

Ventas - Apartamento - Fuengirola

619.000€

Fuengirola

Apartamento



2



2



75 m2



105 m2

Moderno Apartamento Amueblado con Gran Jardín Privado en Venta en El Higuierón, Fuengirola Descubra este magnífico apartamento moderno situado en la prestigiosa urbanización El Higuierón, una de las zonas residenciales más exclusivas de la Costa del Sol. La vivienda, totalmente amueblada, dispone de 2 amplios dormitorios y 2 elegantes baños, diseñados para ofrecer el máximo confort y calidad de vida. Su gran jardín privado es uno de los principales atractivos de la propiedad, permitiendo disfrutar de unas agradables vistas al mar en un entorno tranquilo y privilegiado. La propiedad incluye: 2 dormitorios 2 baños Gran jardín privado con vistas al mar 3 plazas de aparcamiento 2 trasteros Totalmente amueblado y listo para entrar a vivir Licencia turística (ideal para inversión) Ubicado en una comunidad segura y perfectamente mantenida, los residentes disfrutan del exclusivo estilo de vida que ofrece El Higuierón, con acceso cercano a la playa, restaurantes, instalaciones deportivas y excelentes conexiones con el Aeropuerto de Málaga. Una oportunidad ideal tanto como residencia habitual, segunda vivienda o inversión de alta rentabilidad gracias a su licencia turística. Contáctenos para más información o para concertar una visita.

Posición

- ✓ Cerca de Tiendas
- ✓ Cerca del Mar

Climatización

- ✓ Aire Acondicionado

Cocina

- ✓ Equipada

Servicios Públicos

- ✓ Electricidad

Orientación

- ✓ Este
- ✓ Sur

Vistas

- ✓ Mar
- ✓ Montaña

Jardin

- ✓ Comunitario

Categoría

- ✓ Casas de vacaciones
- ✓ Inversion
- ✓ Lujo
- ✓ Reventa

Estado

- ✓ Excelente

Características

- ✓ Ascensor
- ✓ Terraza Privada
- ✓ WiFi
- ✓ Fibra óptica

Seguridad

- ✓ Recinto Cerrado

Piscina

- ✓ Comunitaria

Muebles

- ✓ Amueblada

Aparcamiento

- ✓ Subterráneo



















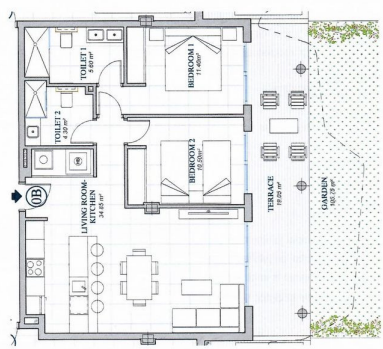
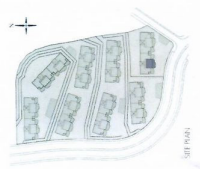








LOMAS 2
 PORTAL 15
 APARTMENT N° 142
 O B



The site may be subject to change at the discretion of the developer. The developer and the architect assume no liability for any errors or omissions in the drawings. The architect assumes no liability for any errors or omissions in the drawings. The architect assumes no liability for any errors or omissions in the drawings.

HIGUERON
Resort



BUILT AREA

Dwelling Area	76.00 m²
Common Area	83.00 m²
Chassis	800.00 m²
TOTAL BUILT AREA	1000.00 m²



www.igfgestion.com.ar 011 50715758