

Alquiler Larga - Casa - Estepona

18.000€ / Mes



3



4



364 m²



106 m²

Experimente la lujosa vida costera en The Islands, Estepona, una exclusiva urbanización en primera línea de playa con acceso directo al Mediterráneo. Esta prestigiosa comunidad residencial combina arquitectura moderna con un diseño elegante, ofreciendo la combinación perfecta de comodidad, privacidad y sofisticación. Las espaciosas casas adosadas contemporáneas cuentan con amplios salones de planta abierta, cocinas de vanguardia, dormitorios con baño privado y terrazas privadas con vistas al mar. Muchas viviendas también incluyen solárium en la azotea, piscinas privadas y garajes subterráneos, lo que garantiza la máxima comodidad y estilo. La urbanización ofrece un entorno seguro y cerrado con jardines paisajísticos, piscinas infinitas, zona de bienestar y gimnasio, todo a pocos pasos de la playa. Su ubicación privilegiada le permite acceder fácilmente al encantador casco antiguo de Estepona, Puerto Banús, Marbella y algunos de los mejores campos de golf de la Costa del Sol. Vivir en The Islands significa disfrutar de la tranquilidad de vivir frente al mar junto con servicios de primera clase, creando un estilo de vida inigualable en la Costa del Sol. Adosada, Estepona, Costa del Sol. 3 Dormitorios, 3 Baños, Construidos 364 m², Terraza 108 m², Jardín/Terreno 106 m². Posición : Primera línea de Playa, Lado de la Playa, Cerca de Puerto, Cerca del Mar, Cerca de Marina, Urbanización. Orientación : Sur. Estado : Excelente. Piscina : Comunitaria, Piscina de Niños. Climatización : Aire Acondicionado. Vistas : Mar. Características : Terraza Cubierta, Armarios Empotrados, Terraza Privada, Solario, Gimnasio, Sauna, Trastero, Lavadero, Baño En-Suite, Jacuzzi, Barbacoa, Doble acristalamiento, Domotica, Sótano, Fibra óptica. Muebles : Amueblada. Cocina : Equipada. Jardín : Privado. Seguridad : Recinto Cerrado, Portero Automático, Seguridad 24 Horas. Aparcamiento : Subterráneo, Garaje, Cubierto, Privado. Categoría : Frente a la playa, Contemporáneo.

Posición

- ✓ Primera línea de Playa
- ✓ Lado de la Playa
- ✓ Cerca de Puerto
- ✓ Cerca del Mar
- ✓ Cerca de Marina
- ✓ Urbanización

Orientación

- ✓ Sur

Estado

- ✓ Excelente

Piscina

- ✓ Comunitaria
- ✓ Piscina de Niños

Climatización

- ✓ Aire Acondicionado

Vistas

- ✓ Mar

Características

- ✓ Terraza Cubierta
- ✓ Armarios Empotrados
- ✓ Terraza Privada
- ✓ Solario
- ✓ Gimnasio
- ✓ Sauna
- ✓ Trastero
- ✓ Lavadero
- ✓ Baño En-Suite
- ✓ Jacuzzi
- ✓ Barbacoa
- ✓ Doble acristalamiento
- ✓ Domotica
- ✓ Sótano
- ✓ Fibra óptica

Muebles

- ✓ Amueblada

Cocina

- ✓ Equipada

Jardín

- ✓ Privado

Seguridad

- ✓ Recinto Cerrado
- ✓ Portero Automático
- ✓ Seguridad 24 Horas

Aparcamiento

- ✓ Subterráneo
- ✓ Garaje
- ✓ Cubierto
- ✓ Privado

Categoría

- ✓ Frente a la playa
- ✓ Contemporáneo









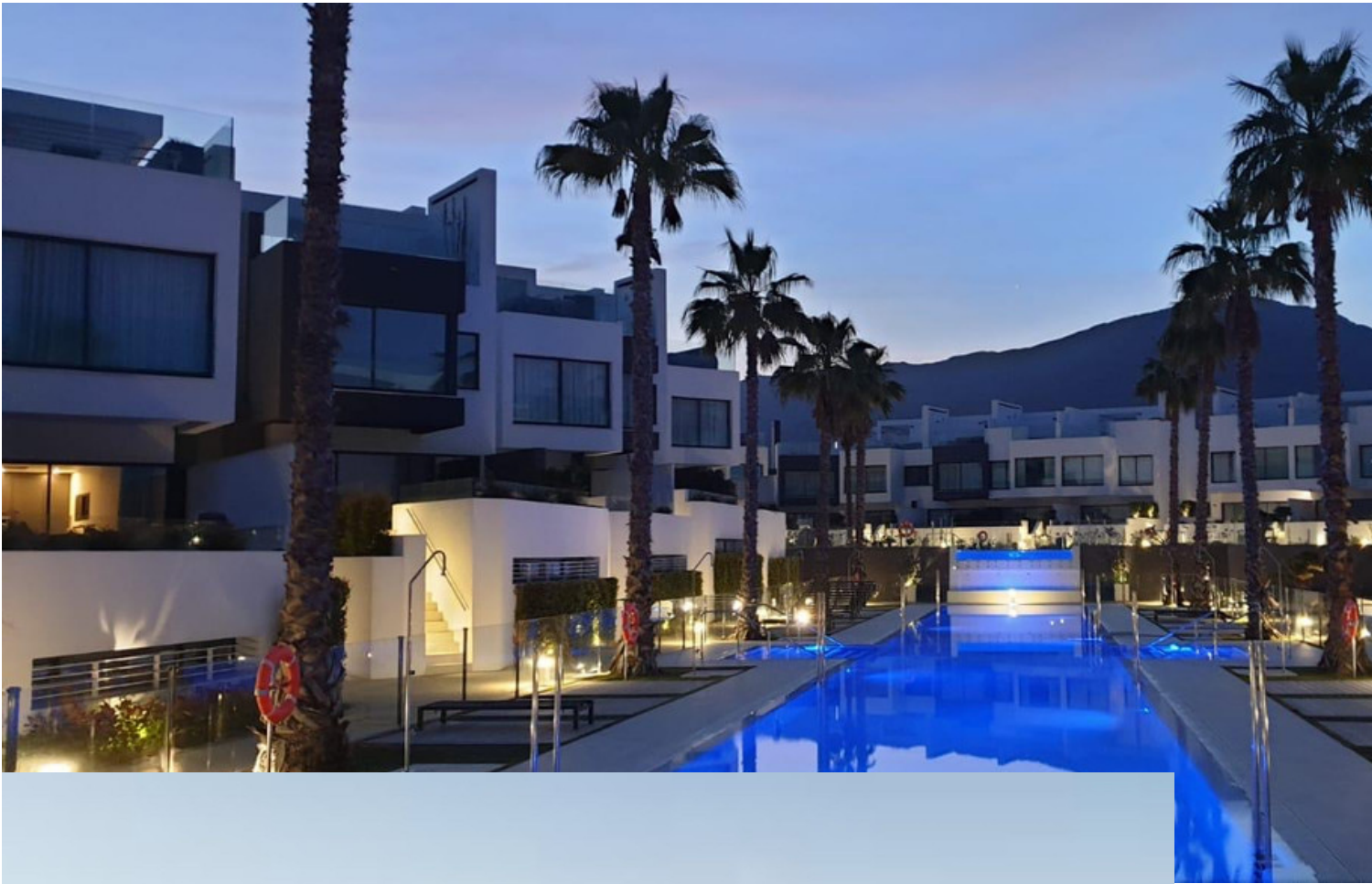
























SITUACION GENERAL

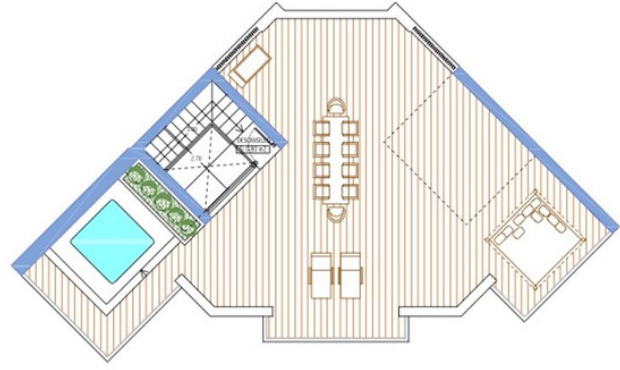


SITUACION POR BLOQUE

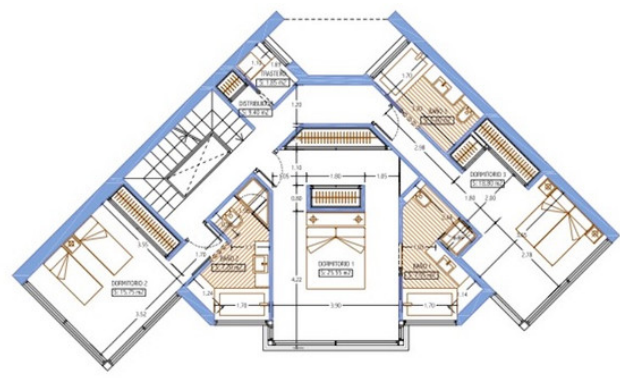
| SUPERFICIES CONSTRUIDAS | | | | |
|--|-----------------------|----------------------|----------------------|-----------------------|
| VIVIENDA | PORCHES | TERRAZA | SOLARIUM | AREA PRIVADA |
| 360.00 m ² | 23.00 m ² | 38.20 m ² | | 106.20 m ² |
| SUPERFICIES UTILES | | | | |
| VIVIENDA | PORCHES | TERRAZA | SOLARIUM | TOTAL |
| 279.00 m ² | 23.00 m ² | 41.18 m ² | 83.11 m ² | 427.31 m ² |
| SUPERFICIE UTIL SEGUN DECRETO BOJA 2/19/2006 | | | | |
| VIVIENDA | SEGUN DECRETO | | | |
| 279.00 m ² | 306.30 m ² | | | |

LA URBANIZACION CUENTA CON UNAS ZONAS COMUNES EN PLANTA SOTANO DE 208.15 m².

EL PRESENTE DOCUMENTO ES DE CARACTER INFORMATIVO Y PODRA EXPERIMENTAR VARIACIONES POR EXIGENCIAS TECNICAS DEL PROYECTO. TODO EL MOBILIARIO, INCLUIDO EL DE LA COCINA ES MERAMENTE INFORMATIVO. LOS SERVICIOS DE LAS PUERTAS Y LA DISTRIBUCION DE APARATOS SANITARIOS NO SON VINCULANTES. LAS SUPERFICIES EXPRESADAS SON APROXIMADAS. PODRAN EXPERIMENTAR MODIFICACIONES POR RAZONES DE NOBLE TECNICA EN EL DESARROLLO DE LA ELECCION DE LAS OBRAS. LAS SUPERFICIES INDICADAS A CONTINUACION ESTAN CALCULADAS CONFORME AL DECRETO 2/19/2006 DE INFORMACIONAL, CONSULTAR EN LA COMPRAVENTA Y AMBIENTAMIENTO DE VIVIENDAS DE ANDALUCIA.



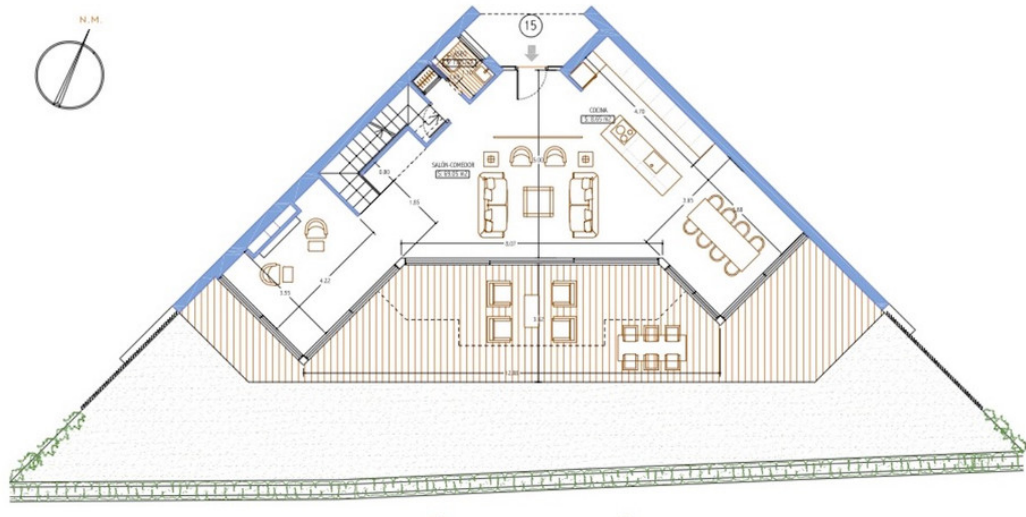
PLANTA SOLARIUM



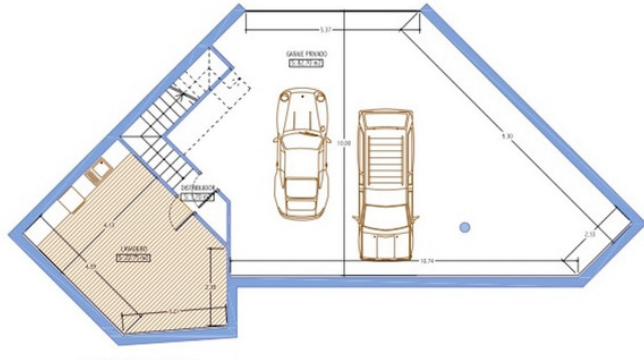
PLANTA PRIMERA



ESCALA GRAFICA



PLANTA BAJA



PLANTA SOTANO

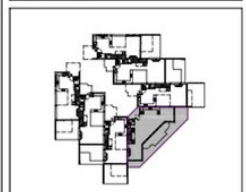


ESCALA GRAFICA

BLOQUE 3 - VIVIENDA 15
PLANTA SOTANO Y BAJA 1/2



SITUACION GENERAL



SITUACION POR BLOQUE

| SUPERFICIES CONSTRUIDAS | | | | |
|--|-----------------------|----------------------|----------------------|-----------------------|
| VIVIENDA | PORCHES | TERRAZA | SOLARIUM | AREA PRIVADA |
| 360.00 m ² | 23.00 m ² | 38.20 m ² | | 106.20 m ² |
| SUPERFICIES UTILES | | | | |
| VIVIENDA | PORCHES | TERRAZA | SOLARIUM | TOTAL |
| 279.00 m ² | 23.00 m ² | 41.18 m ² | 83.11 m ² | 427.31 m ² |
| SUPERFICIE UTIL SEGUN DECRETO BOJA 2/19/2006 | | | | |
| VIVIENDA | SEGUN DECRETO | | | |
| 279.00 m ² | 306.30 m ² | | | |

LA URBANIZACION CUENTA CON UNAS ZONAS COMUNES EN PLANTA SOTANO DE 208.15 m².

EL PRESENTE DOCUMENTO ES DE CARACTER INFORMATIVO Y PODRA EXPERIMENTAR VARIACIONES POR EXIGENCIAS TECNICAS DEL PROYECTO. TODO EL MOBILIARIO, INCLUIDO EL DE LA COCINA ES MERAMENTE INFORMATIVO. LOS SERVICIOS DE LAS PUERTAS Y LA DISTRIBUCION DE APARATOS SANITARIOS NO SON VINCULANTES. LAS SUPERFICIES EXPRESADAS SON APROXIMADAS. PODRAN EXPERIMENTAR MODIFICACIONES POR RAZONES DE NOBLE TECNICA EN EL DESARROLLO DE LA ELECCION DE LAS OBRAS. LAS SUPERFICIES INDICADAS A CONTINUACION ESTAN CALCULADAS CONFORME AL DECRETO 2/19/2006 DE INFORMACIONAL, CONSULTAR EN LA COMPRAVENTA Y AMBIENTAMIENTO DE VIVIENDAS DE ANDALUCIA.