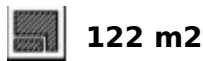


Alquiler Larga - Comercial - Fuengirola

2.000€ / Mes

Fuengirola

Comercial



¿Buscas un negocio en la Costa del Sol con trayectoria, clientela consolidada y ubicación frente al mar? ¡Aquí lo tienes! Se traspasa heladería en pleno funcionamiento, lista para operar desde el primer día, con clientela fiel y ubicación inmejorable en el Paseo Marítimo Rey de España, Fuengirola. Ubicación inmejorable: Frente al mar, con gran visibilidad y afluencia de público 3 minutos a pie de la Plaza de la Constitución Rodeado de restaurantes, bares y negocios de hostelería, creando un entorno dinámico y con constante flujo de clientes Cerca de todos los servicios del centro de Fuengirola ¿Qué es lo que hace especial a este negocio?: Totalmente amueblado y equipado con materiales de alta calidad Decoración elegante y cuidada, mimando cada detalle Oferta gastronómica variada: helados artesanos, café, zumos naturales, dulces y pastas de té Clientela consolidada, ideal para continuar el éxito Mejoras recientes (Marzo 2025): Renovación de pintura y pladur en general. Instalación eléctrica actualizada Ampliación del vestíbulo de aseos Puerta trasera restaurada por completo Instalaciones y documentación: Aseos adaptados a normativa vigente Licencia de local y terraza en vigor Terraza de 22 m² con mesas, sillas y parasoles Seguro de responsabilidad civil Documentación al corriente y libre de cargas Inventario completo disponible Condiciones económicas: Traspaso: 85.000 € (totalmente equipado y adaptado) Alquiler mensual: 2.000 € Una inversión segura y con potencial de crecimiento, perfecta para emprendedores que buscan un negocio rentable, consolidado y con reconocimiento en la Costa del Sol. Si buscas un negocio rentable, con encanto y listo para seguir creciendo, esta es tu oportunidad. ¡Llámanos hoy y ven a descubrirlo en persona!

Posición

- ✓ Lado de la Playa
- ✓ Cerca de Puerto
- ✓ Cerca de Tiendas
- ✓ Cerca de Colegios

Muebles

- ✓ Amueblada

Climatización

- ✓ Aire Acondicionado

Seguridad

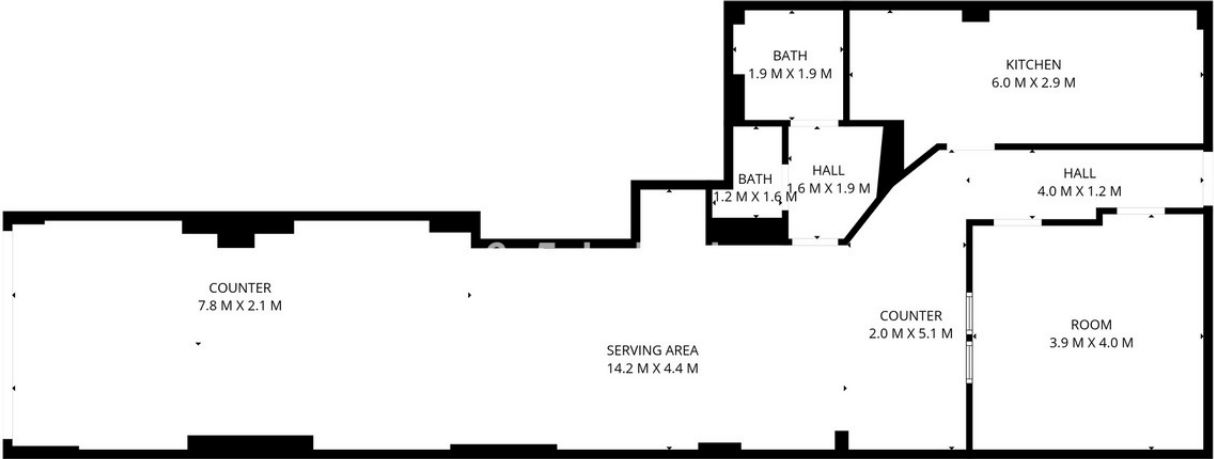
- ✓ Alarma

Vistas

- ✓ Mar
- ✓ Urbanas

Características

- ✓ Cerca de Transporte
- ✓ Terraza Privada



SIZES ARE APPROXIMATE, ACTUAL MAY VARY.































6u5vbuh1hk



6u5vbuh1hk













6u5vbuh1hk

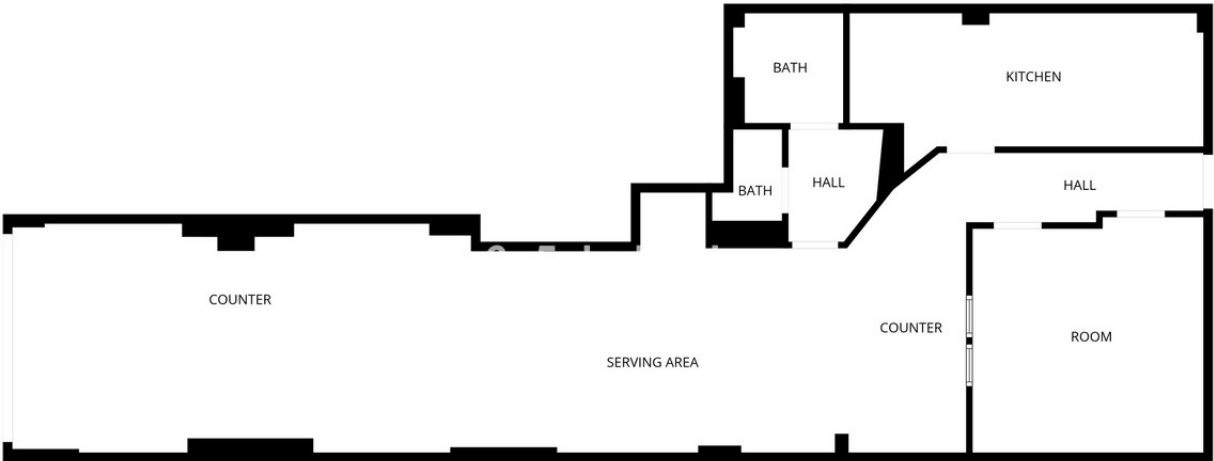


6u5vbuh1hk



6u5vbuh1hk





SIZES ARE APPROXIMATE, ACTUAL MAY VARY.

