

Alquiler Larga - Casa - Riogordo

2.000€ / Mes

Riogordo

Casa



3



3



135 m2



8000 m2

¿Sueñas con paz, espacio y una vida auténtica española? Esta villa recientemente completamente renovada con acabados de lujo en toda la vivienda lo ofrece todo. Ubicada en una generosa parcela de 8.000 m², rodeada de naturaleza y a solo 5 minutos del encantador pueblo de Riogordo. Destacados: - 3 amplios dormitorios y 3 baños modernos - Hermosa sala de estar abierta con cocina, adyacente a una gran terraza con cocina exterior - Gran garaje de 50 m² bajo la vivienda - Aire acondicionado (frío/calor) y sistema de alarma - Parcialmente amueblado, luminoso y cómodo - Acabados de lujo en cada habitación - Parcela completamente vallada, privacidad garantizada - Posibilidad de instalar pequeña piscina previo acuerdo Ubicación y Accesibilidad: - Entorno tranquilo y natural con vistas hermosas - Solo 5 minutos en coche al pueblo de Riogordo (tiendas, restaurantes, cafés) - Aprox. 30 minutos a Torre del Mar (playa, vida nocturna) - Aprox. 40 minutos a Málaga (ciudad, aeropuerto, actividades culturales) - Buenas escuelas para niños en la zona - Equilibrio perfecto: tranquilidad y naturaleza, pero cerca de todo lo necesario ¿Por qué esta villa? Ideal para familias o parejas que deseen disfrutar de lo mejor de Andalucía: paz, naturaleza y confort, pero cerca de todo lo que necesitas. Recientemente completamente renovada e lista para entrar - ¡disponible de inmediato! ¿Más información o visita? Paul Vangelder – Costa del Sol Specialist info@haciendagallego.com | +34 621 293 758

Posición

- ✓ Campo
- ✓ Cerca de los Bosques

Vistas

- ✓ Montaña
- ✓ Campo
- ✓ Patio

Jardín

- ✓ Mantenimiento fácil

Estado

- ✓ Excelente

Características

- ✓ Terraza Cubierta
- ✓ Terraza Privada

Aparcamiento

- ✓ Garaje
- ✓ Libre
- ✓ Privado

Piscina

- ✓ Sitio para Piscina

Muebles

- ✓ Parcialmente

Servicios Públicos

- ✓ Electricidad
- ✓ Agua Potable

Climatización

- ✓ Aire Acondicionado

Cocina

- ✓ Parcialmente Equipada

Categoría

- ✓ Casas de vacaciones















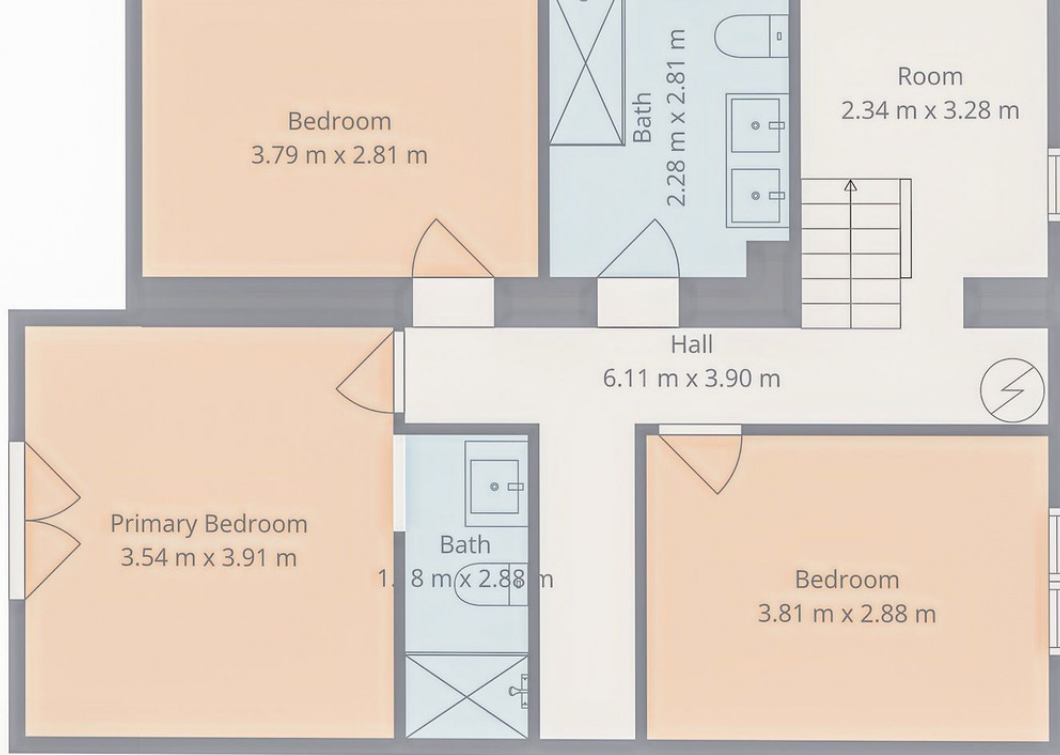












Total: 132 m2

Basement 1: 66 M2, 1st Floor: 66 m2

Excluded Areas: Patio: 92 M2, Covered Deck: 14 M2, Fireplace: 1 M2,
Walls: 10 m2

Floor Plan Created By Cubicasa App. Measurements Deemed Highly Reliable But Not Guaranteed.



Total: 132 m2

Basement 1: 66 M2, 1st Floor: 66 m2

Excluded Areas: Patio: 92 M2, Covered Deck: 14 M2, Fireplace: 1 M2,
Walls: 10 m2

Floor Plan Created By Cubicasa App. Measurements Deemed Highly Reliable But Not Guaranteed.

