

Alquiler Larga - Comercial - Marbella

5.500€ / Mes

Marbella

Comercial



426 m2

Local comercial en una ubicación altamente transitada. Se encuentra a pie de calle y a 300 metros del Hospital Quirónsalud Marbella. Anteriormente funcionó como sucursal de un banco de renombre durante un largo período. El local consta de dos plantas, tanto la planta baja como el sótano tienen 213m2 haciendo un total de 426m2. Tres escaparates con fachada muy visible. Oportunidad única para diversos tipos de negocios. ¡Contáctanos para más detalles y aprovecha esta oportunidad!

Posición

- ✓ Cerca de Puerto
- ✓ Cerca de Tiendas
- ✓ Cerca del Mar
- ✓ Cerca de Ciudad

Estado

- ✓ Buen

Características

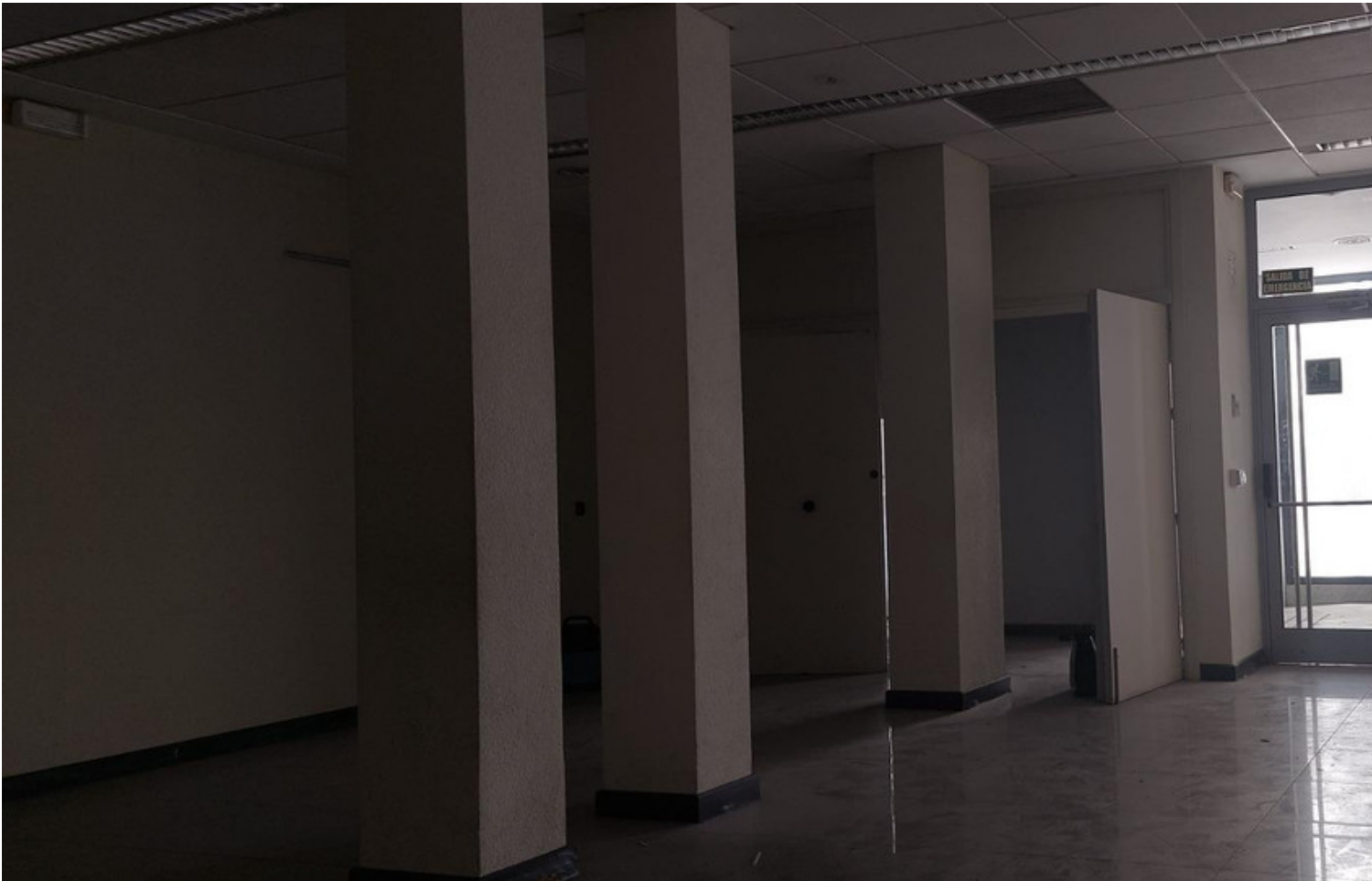
- ✓ Cerca de Transporte



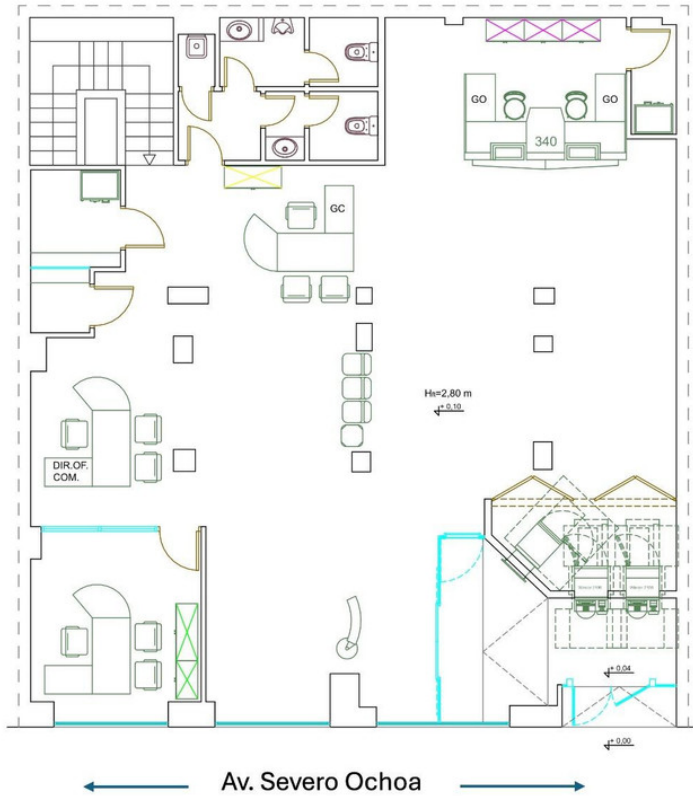












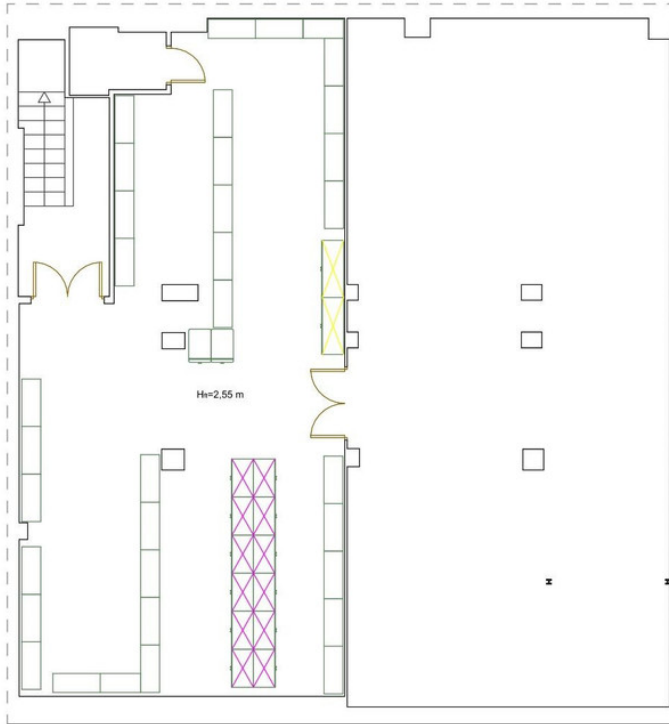
PLANTA BAJA

PLANTA BAJA

SUP. ÚTIL PLANTA	188,55
SUP. CONSTRUIDA	213,00

SÓTANO

SUP. ÚTIL PLANTA	192,33
SUP. CONSTRUIDA	213,00



SÓTANO

SÓTANO

SUP. ÚTIL PLANTA	192.33
SUP. CONSTRUIDA	213.00

PLANTA BAJA

SUP. ÚTIL PLANTA	188.55
SUP. CONSTRUIDA	213.00