

Alquiler Larga - Apartamento - Marbella

2.100€ / Mes

Marbella

Apartamento



1



1



68 m2

Despiértese con el relajante sonido de las olas en este hermoso apartamento frente al mar, perfectamente diseñado para parejas que buscan confort, estilo y una ubicación excepcional. La propiedad ofrece acceso a una piscina en primera línea con vistas panorámicas a la playa y al Mediterráneo, creando el entorno ideal para relajarse y disfrutar. Además, cuenta con garaje interior con acceso directo, ascensor, seguridad y servicio de socorrista. Ubicado idealmente a solo 5 minutos a pie del centro de Marbella, el apartamento combina tranquilidad y comodidad, con todos los servicios al alcance. En el interior, la vivienda está completamente equipada con altos estándares, con una cocina moderna que incluye placa de inducción, horno y hervidor de agua. El espacio de estar está diseñado para el máximo confort, con sofá de alta calidad, colchón premium y televisión Sony. También dispone de internet de alta velocidad y Netflix. Entre sus características adicionales destacan suelos de mármol, aire acondicionado, ventanas con doble acristalamiento, persianas eléctricas, videoportero, así como un baño con bañera, secador de pelo y equipo de planchado. Una combinación perfecta de lujo, confort y una ubicación inmejorable en primera línea de playa.

Posición

- ✓ Primera línea de Playa
- ✓ Ciudad
- ✓ Área Comercial
- ✓ Lado de la Playa
- ✓ Cerca de Puerto
- ✓ Cerca de Tiendas
- ✓ Cerca del Mar
- ✓ Cerca de Ciudad
- ✓ Cerca de Colegios
- ✓ Cerca de Marina
- ✓ Complejo 1ª Línea de Playa

Climatización

- ✓ Aire Acondicionado

Cocina

- ✓ Equipada

Servicios Públicos

- ✓ Electricidad
- ✓ Agua Potable

Orientación

- ✓ Suroeste

Vistas

- ✓ Mar
- ✓ Montaña
- ✓ Urbanas

Jardin

- ✓ Comunitario

Categoría

- ✓ Frente a la playa

Estado

- ✓ Excelente

Características

- ✓ Terraza Cubierta
- ✓ Ascensor
- ✓ Armarios Empotrados
- ✓ Cerca de Transporte
- ✓ Terraza Privada
- ✓ TV Satélite
- ✓ WiFi
- ✓ Baño En-Suite
- ✓ Suelos de Mármol
- ✓ Doble acristalamiento

Seguridad

- ✓ Recinto Cerrado

Piscina

- ✓ Comunitaria

Muebles

- ✓ Amueblada

Aparcamiento

- ✓ Subterráneo



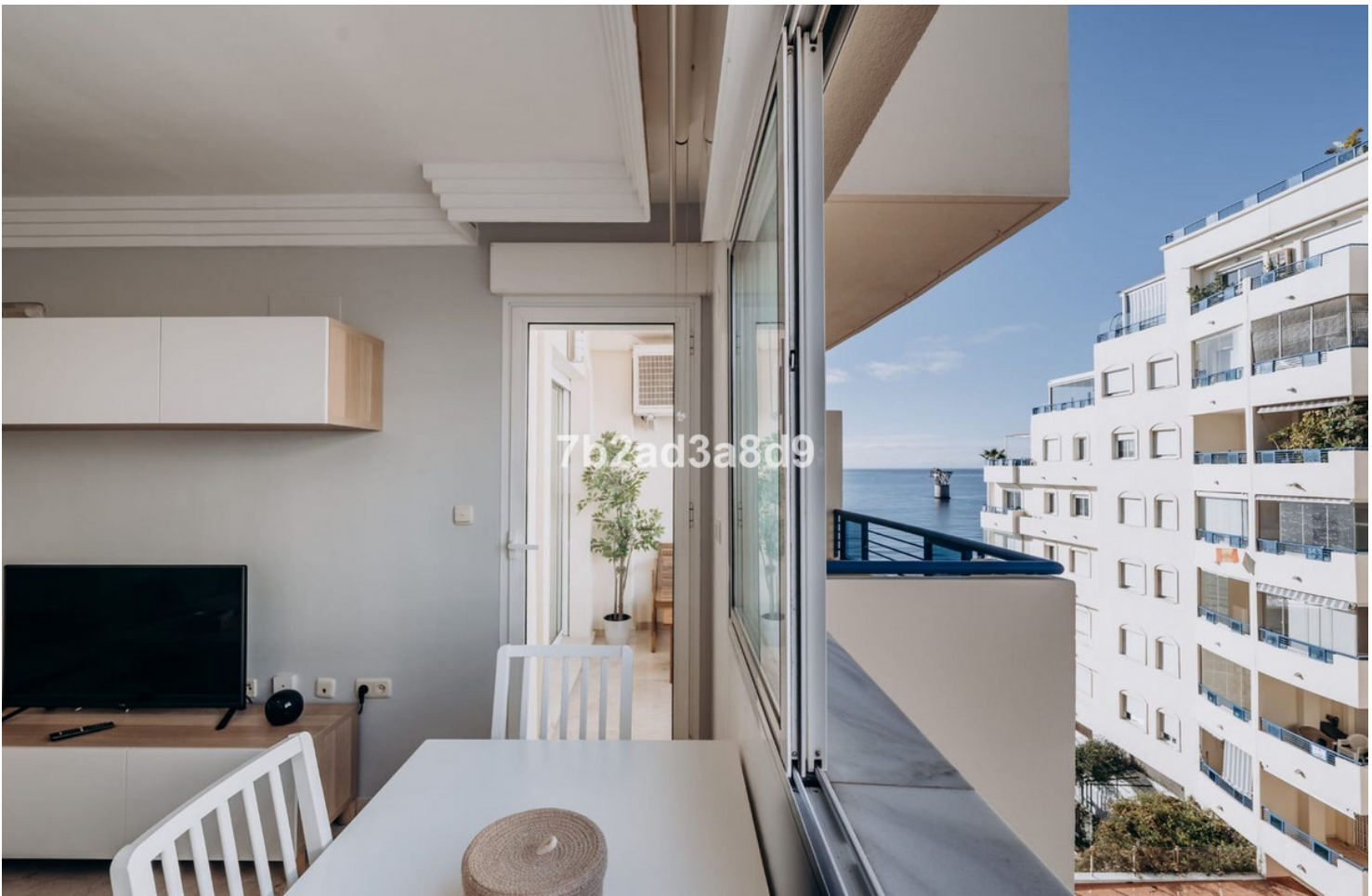










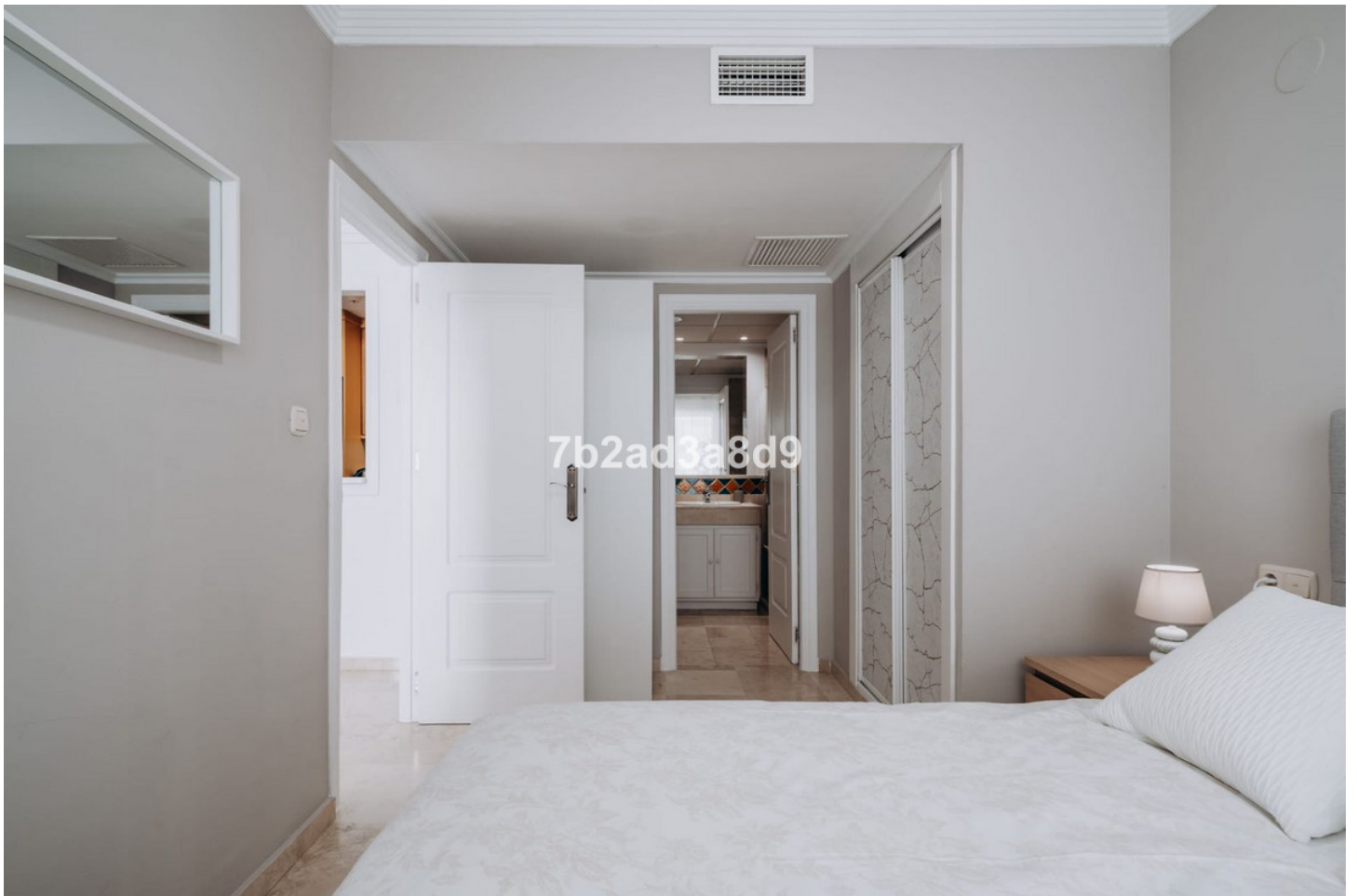






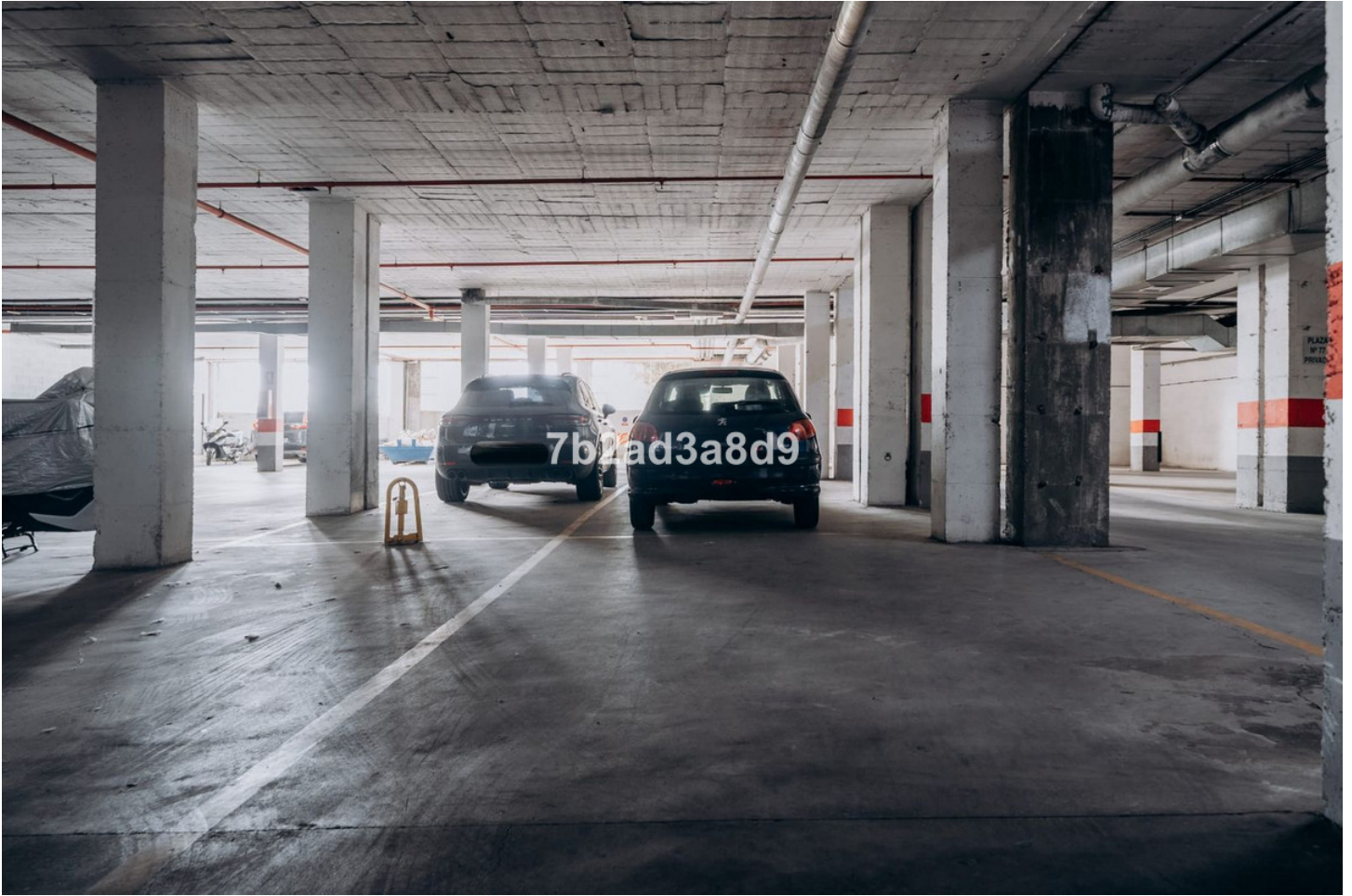


7b2ad3a8d9



7b2ad3a8d9







7b2ad3a8d9



7b2ad3a8d9

