

# Alquiler Larga - Comercial - Nueva Andalucía

## 2.808€ / Mes

Nueva Andalucía

Comercial



15 m2

Planta baja y primera planta - Oficinas comerciales ultra prime en Nueva Andalucía, desde 13,8 m<sup>2</sup> hasta 55,8 m<sup>2</sup> Oficinas premium de 13,8 m<sup>2</sup> a 55,8 m<sup>2</sup>, desde 2.691/mes hasta 11.997/mes, ideales para empresas de alto nivel que buscan prestigio, diseño y presencia corporativa en Marbella. La primera planta ofrece oficinas flexibles para equipos de 6 a 10 personas, con superficies desde 27,9 m<sup>2</sup> hasta 51,9 m<sup>2</sup>, desde 5.441/mes hasta 10.121/mes (OPEX incluidos). Cada oficina ha sido concebida para ofrecer comodidad, discreción y una experiencia premium para clientes. Precios con alquiler + OPEX, sin IVA. Ubicado en Nueva Andalucía, dentro de uno de los entornos empresariales más prestigiosos y estratégicamente conectados de Marbella, este edificio comercial de referencia está destinado a convertirse en el edificio comercial más lujoso y exclusivo de toda la Costa del Sol. Diseñado para empresas que buscan mucho más que una oficina convencional, la planta baja ofrece una selección única de espacios de trabajo premium donde arquitectura, imagen corporativa y estilo de vida de alto nivel se integran de forma excepcional. Cada detalle ha sido concebido para transmitir discreción, prestigio y sofisticación internacional. Los interiores reflejan un nivel de refinamiento propio de clubes privados, hoteles de lujo y sedes corporativas de marcas emblemáticas. Grandes ventanales de suelo a techo, abundante luz natural, acabados en madera cálida, divisiones a medida, iluminación de diseño, detalles en mármol y distribuciones contemporáneas crean un entorno de trabajo verdaderamente excepcional. No se trata simplemente de un lugar para trabajar. Es una dirección corporativa de prestigio para marcas, ejecutivos, inversores, family offices, consultoras de lujo, conceptos médicos premium, estudios de diseño y empresas internacionales que desean establecerse en Marbella con una imagen impecable. La planta baja ha sido diseñada para ofrecer flexibilidad, privacidad y presencia, con oficinas desde suites ejecutivas íntimas hasta espacios corporativos más amplios para equipos de hasta 10 personas. Su distribución resulta ideal para empresas que requieren una recepción elegante, zonas de atención al cliente, salas de reuniones, despachos privados, espacios colaborativos y una experiencia de alto nivel. Con su arquitectura refinada, materiales nobles, formatos de oficina flexibles y una ubicación privilegiada en Nueva Andalucía, este edificio está llamado a convertirse en el nuevo referente del lujo comercial en la Costa del Sol.

### Posición

- ✓ Área Comercial
- ✓ Cerca de Tiendas
- ✓ Urbanización

### Orientación

- ✓ Norte
- ✓ Noreste
- ✓ Este
- ✓ Sureste
- ✓ Sur
- ✓ Suroeste
- ✓ Oeste
- ✓ Noroeste

### Estado

- ✓ Nueva Construcción

### Vistas

- ✓ Mar
- ✓ Montaña
- ✓ Campo
- ✓ Panorámicas
- ✓ Jardín
- ✓ Urbanas
- ✓ Calle

### Características

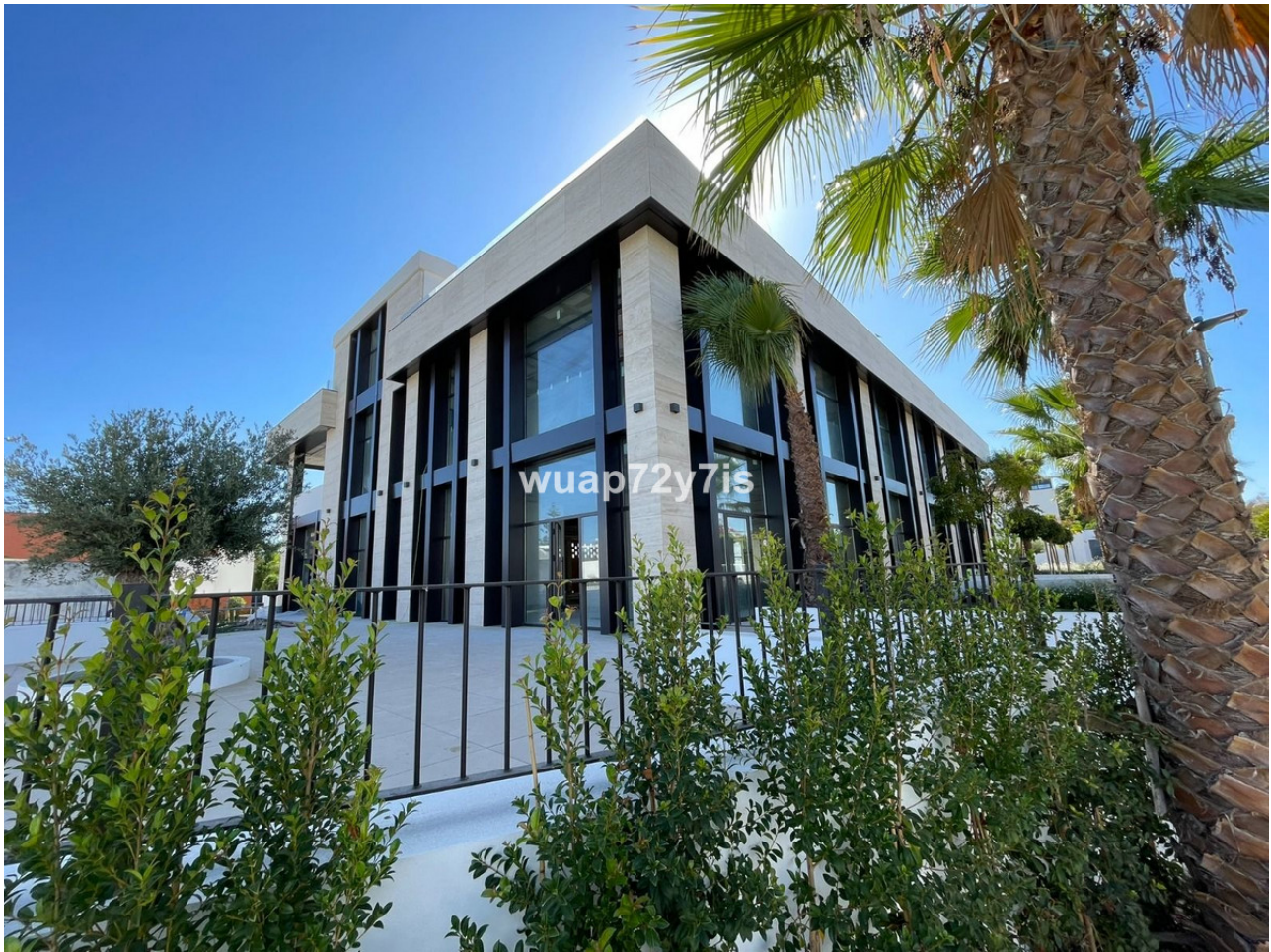
- ✓ Ascensor

### Aparcamiento

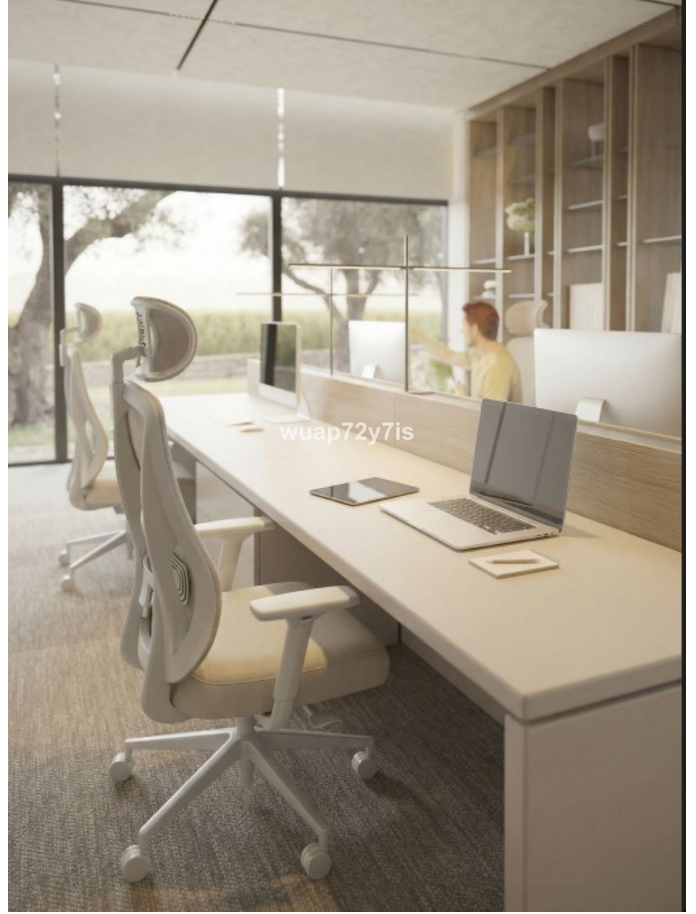
- ✓ Subterráneo
- ✓ Calle

### Categoría

- ✓ Inversion
- ✓ Lujo







































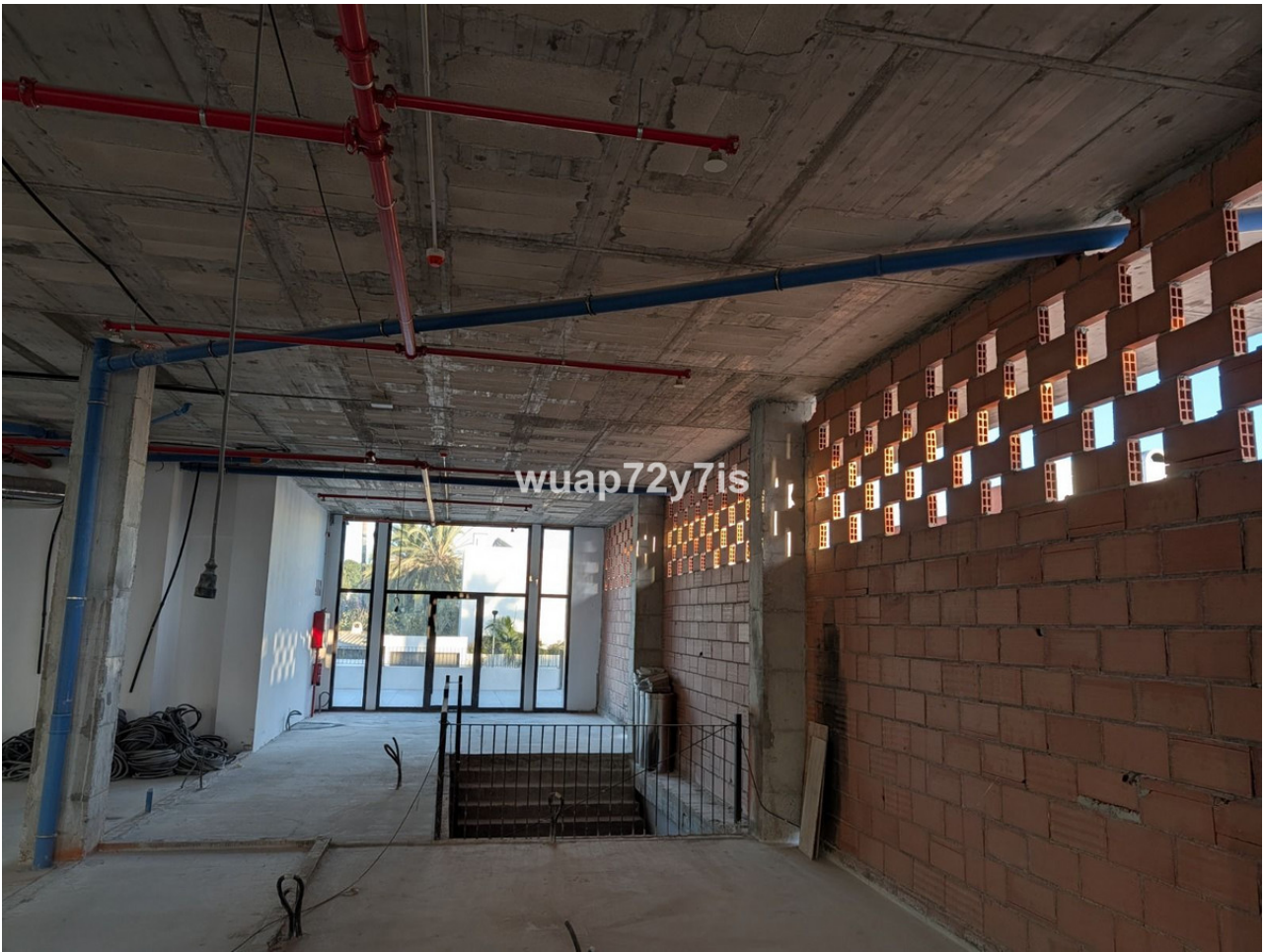
























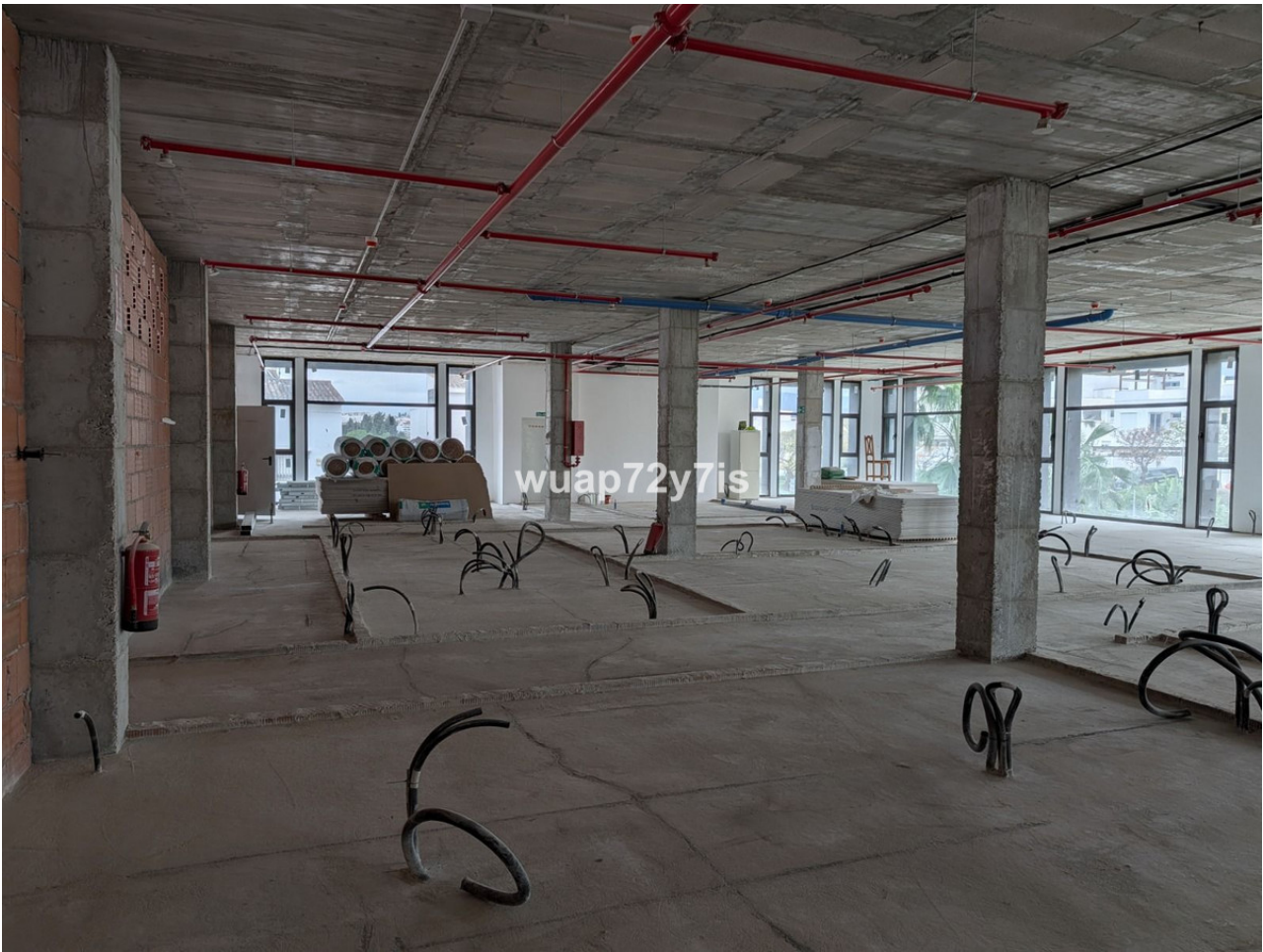


























wuap72y7is