

**Ref.-ID: MIBGR2223614**

**Elviria**

**Casa**

**IBI: 1,831 EUR / año**

**Basura: 278 EUR / año**



**4**



**2.5**



**347 m2**



**1100 m2**

Villa de estilo rústico distribuida en tres plantas, situada en una zona tranquila de Elviria. La propiedad cuenta con cuatro dormitorios, dos baños y un aseo, una cocina totalmente equipada y un amplio salón. Se caracteriza por sus techos altos, su estilo andaluz y el el gran sótano con una superficie de 200 m2. Tiene también un garaje con capacidad para tres coches.

**Orientación**

✓ Sur

**Piscina**

✓ Privada

**Climatización**

✓ A/A Preinstalado  
 ✓ Calefacción Central.  
 ✓ Chimenea

**Vistas**

✓ Montaña  
 ✓ Campo  
 ✓ Jardín  
 ✓ Piscina

**Características**

✓ Armarios Empotrados  
 ✓ Trastero  
 ✓ Lavadero  
 ✓ Sótano

**Muebles**

✓ Sin Amueblar  
 ✓ Opcionales

**Cocina**

✓ Equipada

**Jardin**

✓ Privado  
 ✓ Mantenimiento fácil

**Seguridad**

✓ Alarma

**Aparcamiento**

✓ Garaje  
 ✓ Cubierto  
 ✓ Más de uno

**Servicios Públicos**

✓ Electricidad  
 ✓ Agua Potable  
 ✓ Teléfono  
 ✓ Gas

**Categoría**

✓ Reducido













































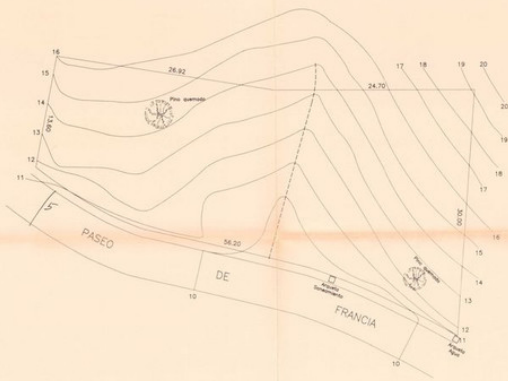




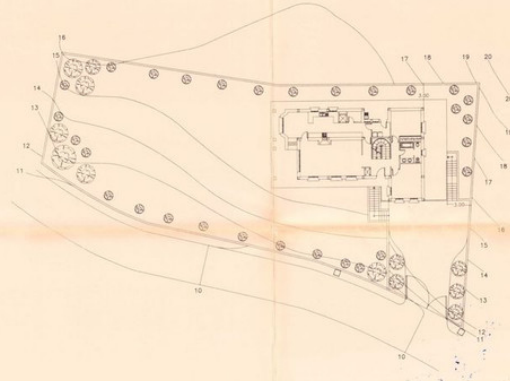




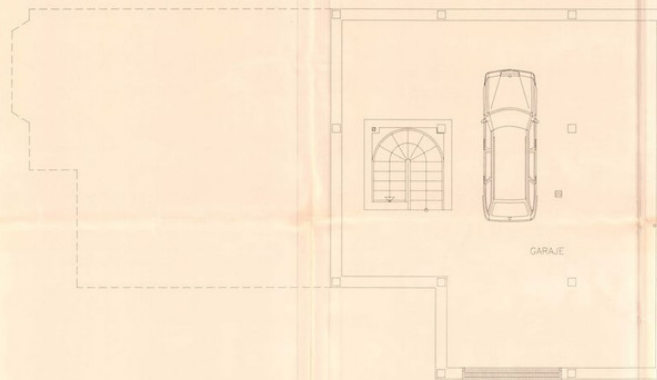




TOPOGRAFICO ACTUAL



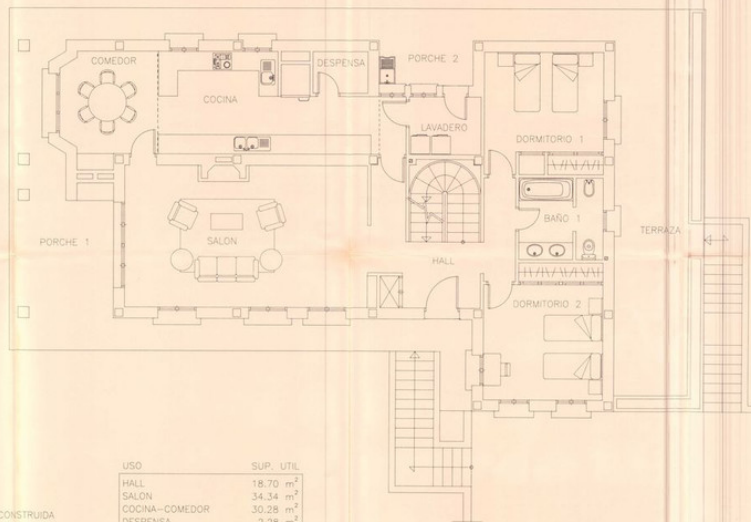
EMPLAZAMIENTO ACOTADO



USO	SUP. UTIL
GARAJE	90,03 m <sup>2</sup>
TOTAL SUP. UTIL P.SOTANO	90,03 m <sup>2</sup>

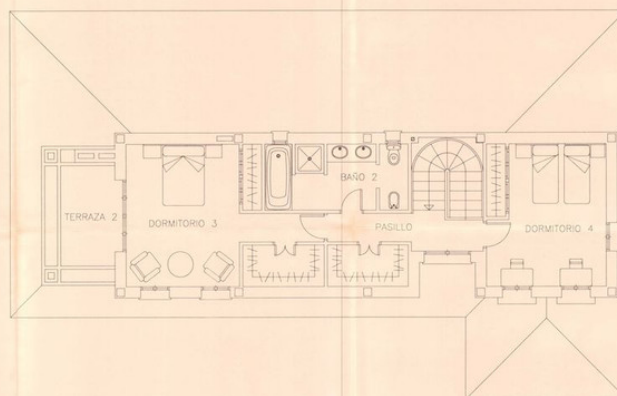






USO	SUP. CONSTRUIDA
PLANTA BAJA	154.65 m <sup>2</sup>
PORCHE 2	2.07 m <sup>2</sup>
<b>TOTAL SUP. CONSTRUIDA</b>	<b>156.72 m<sup>2</sup></b>

USO	SUP. UTIL
HALL	18.70 m <sup>2</sup>
SALON	34.34 m <sup>2</sup>
COCINA-COMEDOR	30.28 m <sup>2</sup>
DESPENSA	2.28 m <sup>2</sup>
LAVADERO	4.05 m <sup>2</sup>
DORMITORIO 1	14.18 m <sup>2</sup>
DORMITORIO 2	15.36 m <sup>2</sup>
BAÑO 1	6.58 m <sup>2</sup>
PORCHE 1	20.27 m <sup>2</sup>
PORCHE 2	4.13 m <sup>2</sup>
TERRAZA 1	35.77 m <sup>2</sup>
<b>TOTAL SUP. UTIL</b>	<b>185.94 m<sup>2</sup></b>



USO	SUP. CONSTRUIDA
VIVIENDA	75.19 m <sup>2</sup>
<b>TOTAL SUP. CONSTRUIDA P. ALTA</b>	<b>75.19 m<sup>2</sup></b>
<b>TOTAL SUP. CONSTRUIDA PLANTA BAJA + PLANTA ALTA</b>	<b>235.91 m<sup>2</sup></b>

USO	SUP. UTIL
PASILLO + (armario)	8.24 m <sup>2</sup>
BAÑO 2	8.90 m <sup>2</sup>
DORMITORIO 3	22.97 m <sup>2</sup>
DORMITORIO 4	16.60 m <sup>2</sup>
TERRAZA 2	5.36 m <sup>2</sup>
<b>TOTAL SUP. UTIL P. ALTA</b>	<b>62.07 m<sup>2</sup></b>





