

**Ref.-ID: MIBGR3113020**

**Torremolinos**

**Casa**

**IBI: 1,300 EUR / año**



**3**



**2.5**



**375 m2**



**438 m2**

Villa construida en el 2008 bajo la estricta supervision del propietario, sin miramiento en los costes. Ejecutada con materiales y acabados de primera, Ventanas de aluminio Technal, con doble acristalamiento y film de proteccion solar. Todas ventanas tienen persianas de lamas orientables electricas de la marca Gradhermetic. Alicatados de Porcelanosa, griferias Grohe, piedra Portuguesa en los pasillos. Sauna Finlandesa y piscina interior (por terminar) Calefaccion por suelo radiante en toda la casa. Ubicada a pie de la Autopista A7 a la entrada de Torremolinos Al lado del nuevo centro comercial

**Posición**

- ✓ Ciudad
- ✓ Cerca de Tiendas

**Climatización**

- ✓ Suelo Radiante
- ✓ Baño

**Cocina**

- ✓ Equipada

**Servicios Públicos**

- ✓ Electricidad
- ✓ Agua Potable
- ✓ Teléfono

**Orientación**

- ✓ Sur
- ✓ Suroeste

**Vistas**

- ✓ Montaña
- ✓ Campo
- ✓ Jardín
- ✓ Calle

**Jardín**

- ✓ Privado
- ✓ Mantenimiento fácil

**Categoría**

- ✓ Lujo
- ✓ Reventa
- ✓ Contemporáneo

**Estado**

- ✓ Excelente

**Características**

- ✓ Terraza Cubierta
- ✓ Armarios Empotrados
- ✓ Terraza Privada
- ✓ WiFi
- ✓ Sauna
- ✓ Lavadero
- ✓ Baño En-Suite
- ✓ Suelos de Mármol
- ✓ Barbacoa
- ✓ Doble acristalamiento

**Seguridad**

- ✓ Persianas Eléctricas
- ✓ Portero Automático

**Piscina**

- ✓ Privada
- ✓ Cubierta

**Muebles**

- ✓ Sin Amueblar

**Aparcamiento**

- ✓ Garaje
- ✓ Más de uno
- ✓ Privado







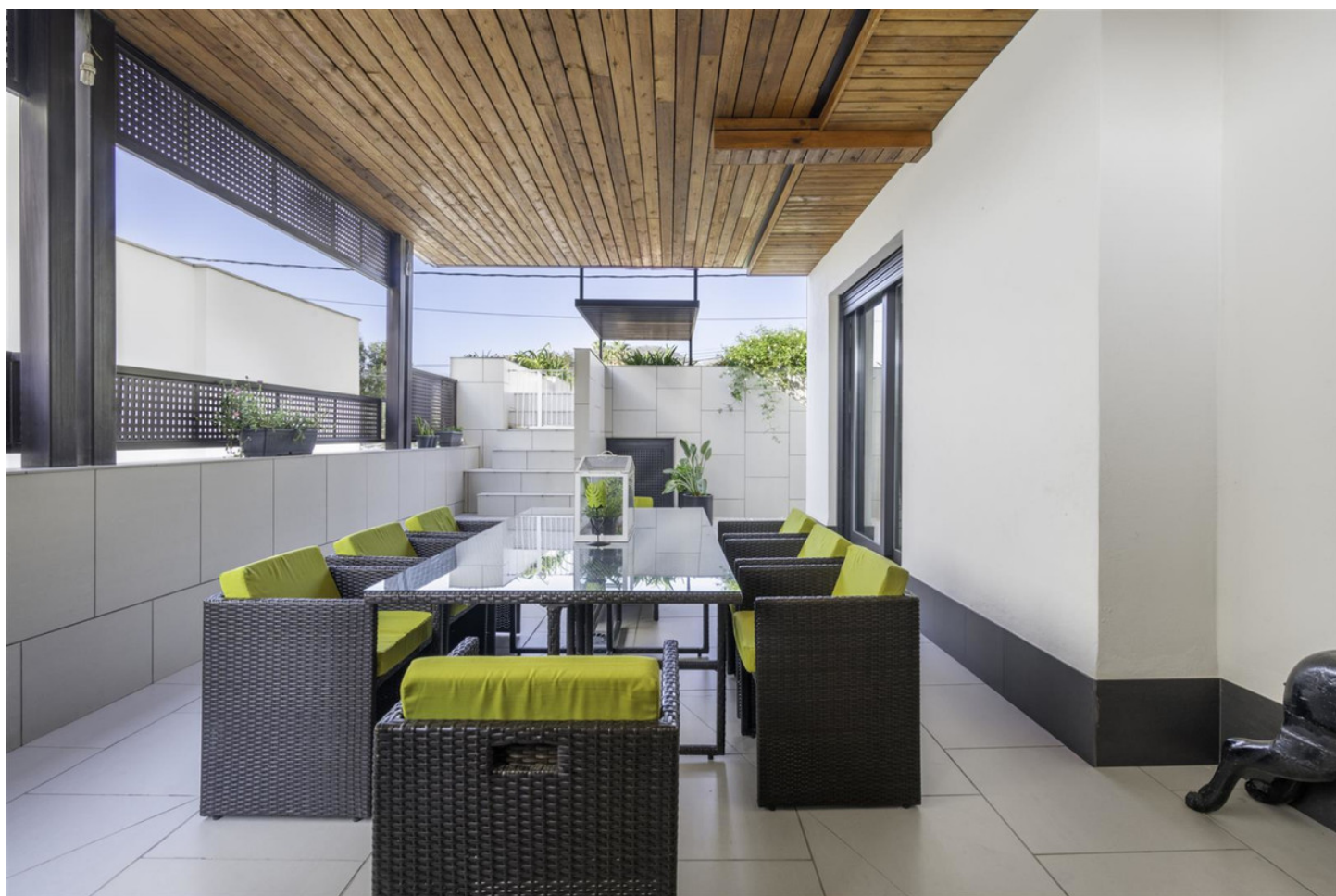




















































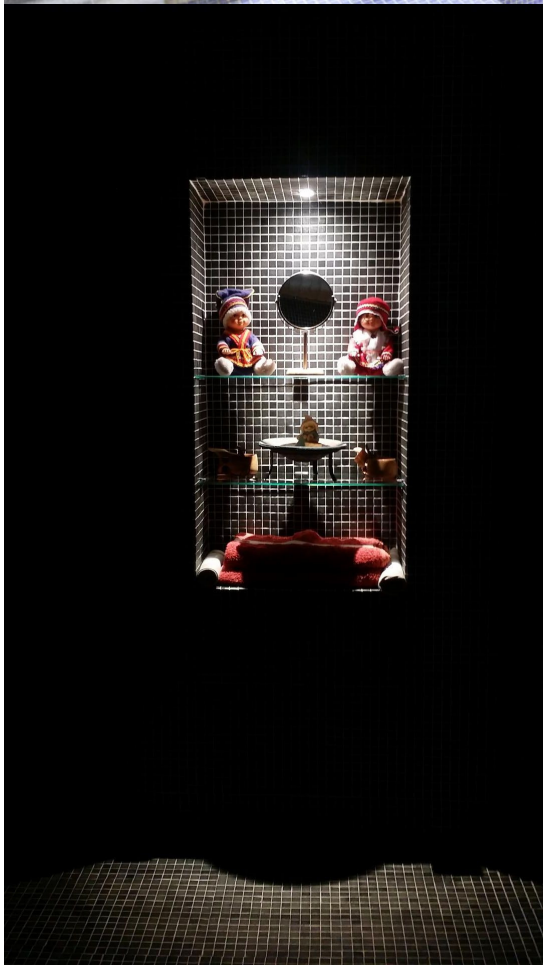
























sido terminadas con las modificaciones y ampliaciones recogidas en la documentación que se adjunta por nosotros redactada. Teniendo una superficie construida total de:

RESUMEN SUPERFICIES CONSTRUIDAS		
PLANTA BAJA	93,72 m <sup>2</sup>	
PLANTA ALTA	105,54 m <sup>2</sup>	
<b>VIVIENDA SOBRE RASANTE</b>		<b>199,26 m<sup>2</sup></b>
<b>VIVIENDA BAJO RASANTE</b>		<b>132,57 m<sup>2</sup></b>
<b>GARAJE</b>		<b>43,49 m<sup>2</sup></b>
<b>TOTAL SUPERFICIE</b>		<b>375,32 m<sup>2</sup></b>

Dicha edificación se ajusta a la normativa existente y está dotada de los servicios de agua, luz, alcantarillado y acceso rodado. Además de reunir las condiciones de seguridad y habitabilidad para el uso que se destina

Y para que surta efecto donde proceda expedimos el presente en Málaga a veinte de abril de dos mil diez.

**COBOROS**