



**Ventas - Casa - Estepona**  
**2.300.000€**

**[www.mibgroup.es](http://www.mibgroup.es)**  
**+34 662 58 96 58**  
**[info@mibgroup.es](mailto:info@mibgroup.es)**

IBI: 2,350 EUR / año

 5

 5

 733 m2

 6860 m2

FANTÁSTICA VILLA DE ALTO NIVEL ARQUITECTÓNICO, de tres plantas con impresionantes vistas panorámicas del mar Mediterráneo y las montañas. Detalles muy excepcionales, como bodega propia, cancha de tenis privada, piscina con cascada, jardín tipo parque con varias fuentes y naranjos. Ofrece también su propio ascensor, un salón grande con acceso a la representativa terraza, ideal para aquellos que reciben mucha visita. La villa se encuentra en Estepona, una gran oportunidad, tranquilidad y, al mismo tiempo, estar cerca de los servicios. La visita es altamente recomendable.

<b>Posición</b> <ul style="list-style-type: none"><li>✓ Ciudad</li><li>✓ Pueblo</li><li>✓ Cerca de Puerto</li><li>✓ Cerca de Tiendas</li><li>✓ Cerca del Mar</li><li>✓ Cerca de Ciudad</li><li>✓ Cerca de Colegios</li><li>✓ Marina</li><li>✓ Cerca de Marina</li><li>✓ Urbanización</li></ul>	<b>Orientación</b> <ul style="list-style-type: none"><li>✓ Este</li><li>✓ Sur</li></ul>	<b>Estado</b> <ul style="list-style-type: none"><li>✓ Buen</li></ul>	<b>Piscina</b> <ul style="list-style-type: none"><li>✓ Privada</li></ul>
<b>Climatización</b> <ul style="list-style-type: none"><li>✓ Aire Acondicionado</li><li>✓ A/A Caliente</li><li>✓ A/A Frio</li><li>✓ Chimenea</li></ul>	<b>Vistas</b> <ul style="list-style-type: none"><li>✓ Mar</li><li>✓ Montaña</li><li>✓ Golf</li><li>✓ Puerto</li><li>✓ Campo</li><li>✓ Panorámicas</li><li>✓ Jardín</li><li>✓ Piscina</li><li>✓ Calle</li></ul>	<b>Características</b> <ul style="list-style-type: none"><li>✓ Terraza Cubierta</li><li>✓ Ascensor</li><li>✓ Armarios Empotrados</li><li>✓ Cerca de Transporte</li><li>✓ Terraza Privada</li><li>✓ TV Satélite</li><li>✓ Sauna</li><li>✓ Sala de Juegos</li><li>✓ Paddle Tenis</li><li>✓ Pista de Tenis</li><li>✓ Trastero</li><li>✓ Lavadero</li><li>✓ Baño En-Suite</li><li>✓ Jacuzzi</li><li>✓ Bar</li><li>✓ Barbacoa</li><li>✓ Doble acristalamiento</li><li>✓ Sótano</li></ul>	<b>Muebles</b> <ul style="list-style-type: none"><li>✓ Opcionales</li></ul>
<b>Cocina</b> <ul style="list-style-type: none"><li>✓ Equipada</li></ul>	<b>Jardín</b> <ul style="list-style-type: none"><li>✓ Privado</li></ul>	<b>Seguridad</b> <ul style="list-style-type: none"><li>✓ Recinto Cerrado</li><li>✓ Portero Automático</li><li>✓ Alarma</li></ul>	<b>Aparcamiento</b> <ul style="list-style-type: none"><li>✓ Garaje</li><li>✓ Cubierto</li><li>✓ Más de uno</li></ul>
<b>Servicios Públicos</b> <ul style="list-style-type: none"><li>✓ Electricidad</li><li>✓ Agua Potable</li><li>✓ Teléfono</li></ul>	<b>Categoría</b> <ul style="list-style-type: none"><li>✓ Inversion</li><li>✓ Reventa</li></ul>		



































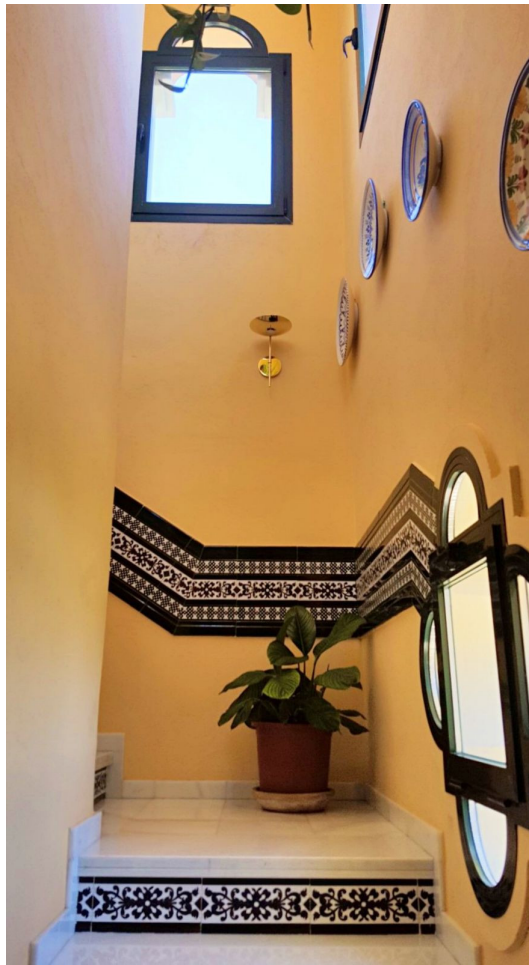




























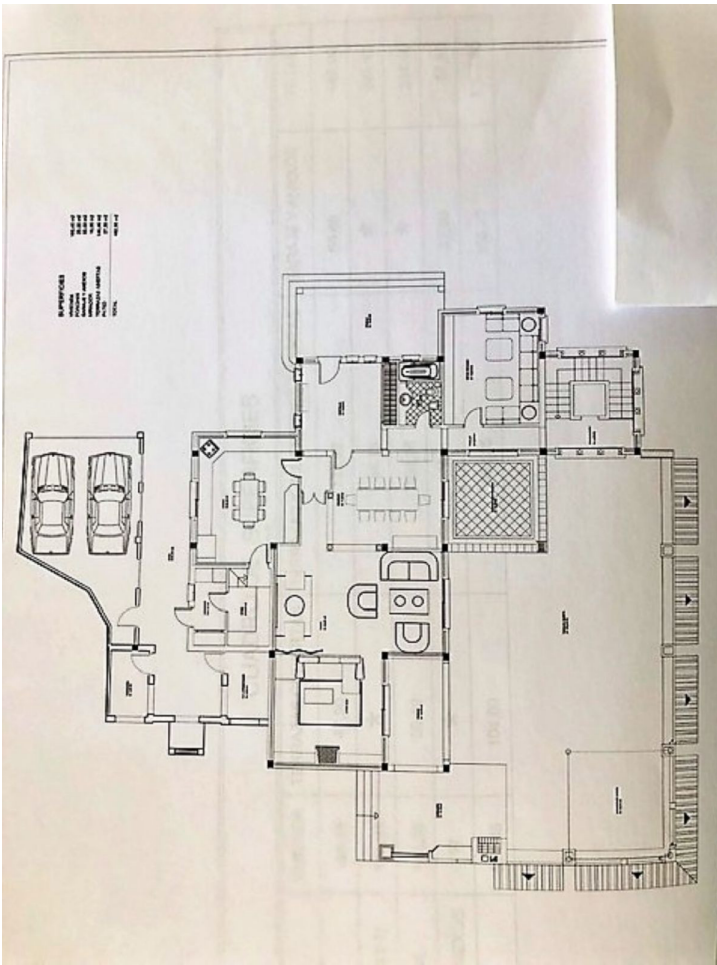




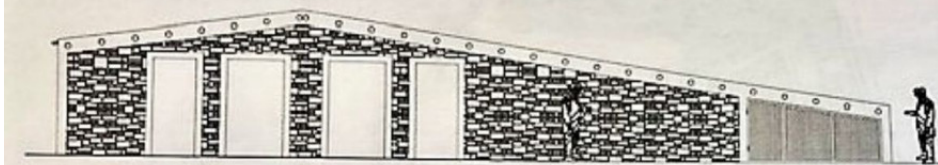






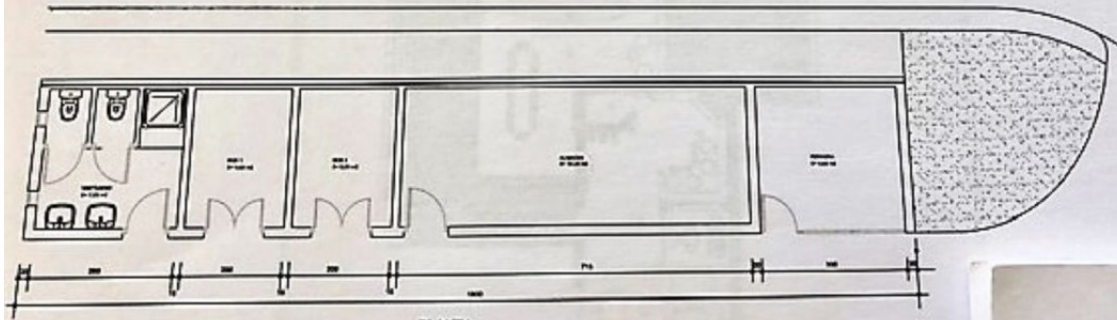






ALZADO SUR

SUPERFICIES  
ALMACEN Y ANEXOS



PLANTA

CUADRO DE SUPERFICIES						
		m <sup>2</sup>				
PLANTA	VIVIENDA	TERRAZAS CUBIERTAS	TERRAZAS Y SUPERFICIES ABIERTAS	GARAJE Y ANEXOS	TOTAL	
BAJA	190,45	47,80	173,95	50,60	462,80	
DORMITORIOS (-1)	186,95	*	54,15	*	241,10	
BODEGA Y SPA	144,05	56,10	134,25	*	334,40	
ALMACEN Y ANEXOS	*	*	*	57,60	57,60	
TOTAL	521,45	104,00	362,35	108,20	1.096,00	



