

Ref.-ID: MIBGR3645113

Estepona

Casa

Comunidad: 14,016 EUR / año IBI: 2,091 EUR / año

Basura: 204 EUR / año



Experimente la lujosa vida costera en The Islands, Estepona, una exclusiva urbanización en primera línea de playa con acceso directo al Mediterráneo. Esta prestigiosa comunidad residencial combina arquitectura moderna con un diseño elegante, ofreciendo la combinación perfecta de comodidad, privacidad y sofisticación. Las espaciosas casas adosadas contemporáneas cuentan con amplios salones de planta abierta, cocinas de vanguardia, dormitorios con baño privado y terrazas privadas con vistas al mar. Muchas viviendas también incluyen solárium en la azotea, piscinas privadas y garajes subterráneos, lo que garantiza la máxima comodidad y estilo. La urbanización ofrece un entorno seguro y cerrado con jardines paisajísticos, piscinas infinitas, zona de bienestar y gimnasio, todo a pocos pasos de la playa. Su ubicación privilegiada le permite acceder fácilmente al encantador casco antiguo de Estepona, Puerto Banús, Marbella y algunos de los mejores campos de golf de la Costa del Sol. Vivir en The Islands significa disfrutar de la tranquilidad de vivir frente al mar junto con servicios de primera clase, creando un estilo de vida inigualable en la Costa del Sol. Adosada, Estepona, Costa del Sol. 3 Dormitorios, 3 Baños, Construidos 364 m², Terraza 108 m², Jardín/Terreno 106 m². Posición : Primera línea de Playa, Lado de la Playa, Cerca de Puerto, Cerca del Mar, Cerca de Marina, Urbanización. Orientación : Sur. Estado : Excelente. Piscina : Comunitaria, Piscina de Niños. Climatización : Aire Acondicionado. Vistas : Mar. Características : Terraza Cubierta, Armarios Empotrados, Terraza Privada, Solario, Gimnasio, Sauna, Trastero, Lavadero, Baño En-Suite, Jacuzzi, Barbacoa, Doble acristalamiento, Domotica, Sótano, Fibra óptica. Muebles : Amueblada. Cocina : Equipada. Jardín : Privado. Seguridad : Recinto Cerrado, Portero Automático, Seguridad 24 Horas. Aparcamiento : Subterráneo, Garaje, Cubierto, Privado. Categoría : Frente a la playa, Contemporáneo.

Posición

- ✓ Primera línea de Playa
- ✓ Lado de la Playa
- ✓ Cerca de Puerto
- ✓ Cerca del Mar
- ✓ Cerca de Marina
- ✓ Urbanización

Climatización

- ✓ Aire Acondicionado

Orientación

- ✓ Sur

Vistas

- ✓ Mar

Estado

- ✓ Excelente

Piscina

- ✓ Comunitaria
- ✓ Piscina de Niños

Características

- ✓ Terraza Cubierta
- ✓ Armarios Empotrados
- ✓ Terraza Privada
- ✓ Solario
- ✓ Gimnasio
- ✓ Sauna
- ✓ Trastero
- ✓ Lavadero
- ✓ Baño En-Suite
- ✓ Jacuzzi
- ✓ Barbacoa
- ✓ Doble acristalamiento
- ✓ Domotica
- ✓ Sótano
- ✓ Fibra óptica

Muebles

- ✓ Amueblada

Cocina

- ✓ Equipada

Jardin

- ✓ Privado

Seguridad

- ✓ Recinto Cerrado
- ✓ Portero Automático
- ✓ Seguridad 24 Horas

Aparcamiento

- ✓ Subterráneo
- ✓ Garaje
- ✓ Cubierto
- ✓ Privado

Categoría

- ✓ Frente a la playa
- ✓ Contemporáneo





















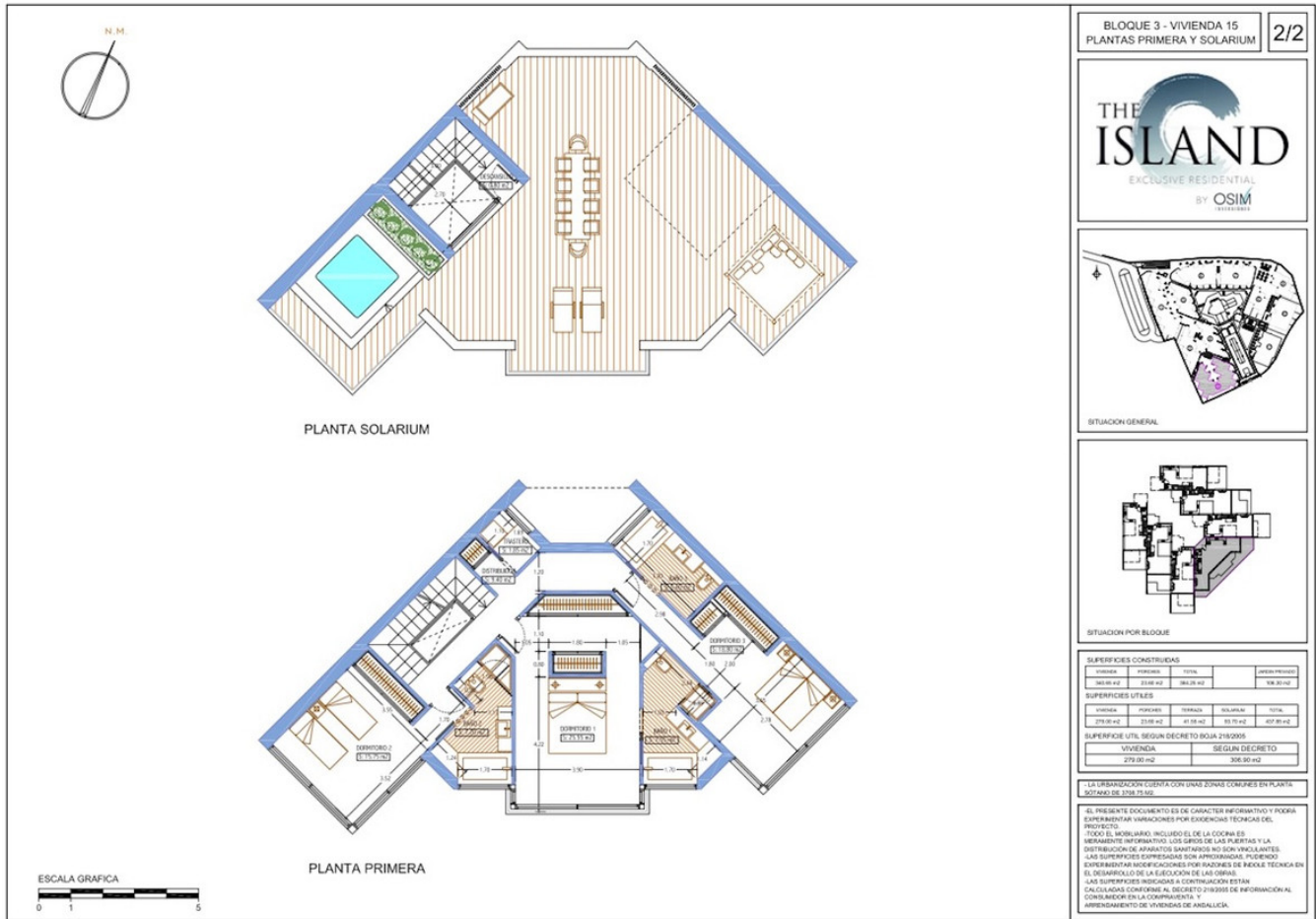


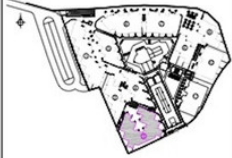




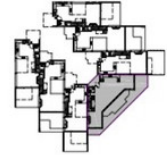








SITUACION GENERAL



SITUACION POR BLOQUE

SUPERFICIES CONSTRUIDAS

VIVIENDA	COMUNES	TOTAL	AREA PERMISADA
360.00 m ²	21.00 m ²	381.00 m ²	106.20 m ²

SUPERFICIES UTILES

VIVIENDA	FORABO	TERRAZO	SOLARIA	TOTAL
279.00 m ²	23.00 m ²	41.00 m ²	85.00 m ²	429.00 m ²

SUPERFICIE UTIL, SEGUN DECRETO BOJA 219/2008

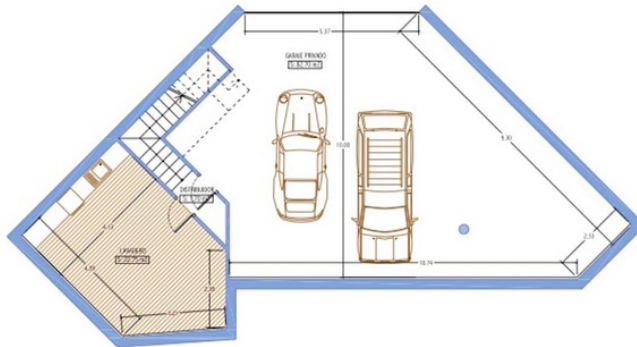
VIVIENDA	SEGUN DECRETO
279.00 m ²	306.50 m ²

LA URBANIZACION CUENTA CON UNAS ZONAS COMUNES EN PLANTA SOTANO DE 208.15 M².

EL PRESENTE DOCUMENTO ES DE CARACTER INFORMATIVO Y PODRA EXPERIMENTAR VARIACIONES POR EXIGENCIAS TECNICAS DEL PROYECTO. TODO EL MOBILIARIO, INCLUIDO EL DE LA COCINA ES MERAMENTE INFORMATIVO. LOS CERROS DE LAS PUERTAS Y LA DISTRIBUCION DE APARATOS SANITARIOS NO SON VINCULANTES. LAS SUPERFICIES EXPRESADAS SON APROXIMADAS, PUDIENDO EXPERIMENTAR MODIFICACIONES POR RAZONES DE INDEXE TECNICA EN EL DESARROLLO DE LA ELECCION DE LAS OBRAS. LAS SUPERFICIES INDICADAS A CONTINUACION ESTAN CALCULADAS CONFORME AL DECRETO 170/05 DE INFORMATACION COMPLEMENTARIA EN LA CONVENIENCIA Y ARREGLAMIENTO DE VIVIENDAS DE ANEXALICIA.



PLANTA BAJA



PLANTA SOTANO



ESCALA GRAFICA