



Ventas - Casa - Elviria
3.790.000€

www.mibgroup.es
+34 662 58 96 58
info@mibgroup.es

Ref.-ID: MIBGR3985633

Elviria

Casa

IBI: 2,270 EUR / año



7



8



579 m2



1335 m2

Una propiedad única ubicada en la primera línea de golf del campo de golf de Santa María con impresionantes vistas al mar. Esta gran villa (468m² de espacio habitable y 200m² de balcones y terrazas) en una gran parcela de 1335m² está completamente renovada con los más altos estándares. Ofrece 7 dormitorios, una oficina y 8.5 baños. Desde la ubicación de la ladera, la villa se divide en 5 plantas a las que se puede acceder mediante el ascensor interior. En el último piso (nivel +1 desde el nivel de la calle) se encuentra una oficina (o dormitorio) con increíbles vistas al mar. En el camino de entrada, con una marquesina con paneles solares, hay espacio para 2 autos. A nivel de calle se ubica el garaje para 2 autos con cargador de auto eléctrico, así como una de las entradas principales a la casa. Aquí se ubica el trastero deportivo y el lavadero. Además hay 2 dormitorios y un baño ubicados en este nivel. Esto se puede convertir fácilmente en un apartamento au pair o con servicio de aparcacoches con balcón. El nivel del dormitorio se encuentra en el nivel -1. Aquí encontrará 3 dormitorios, todos con baño en suite, así como el dormitorio principal con increíble vista al mar, un gran vestidor y un increíble baño principal, con una bañera independiente con techo de vidrio y vista al mar, duchas dobles, un inodoro y bidé separados. La planta habitable se encuentra en el nivel -2. Aquí se ubica otra entrada principal a la casa, así como un dormitorio con baño en suite, el guardarropa y otro trastero. La sala de estar es un plan abierto con la cocina, donde la puerta corrediza de vidrio de 6 metros le da acceso directo a la terraza con mirador y cocina al aire libre y la gran piscina infinita. Finalmente, la ventaja de la villa se encuentra en el nivel -3 con el cine en casa con bar, el gimnasio y el spa con baño de vapor, sauna y un baño adicional. Afuera, en este nivel, encontrará un campo de césped con tumbonas. La villa está completamente renovada. Tubería, plomería y cableado nuevos. Todos los electrodomésticos son nuevos y de bajo consumo. Las ventanas han sido sustituidas por ventanas aisladas de aluminio con persianas eléctricas. La villa está equipada con paneles solares. Todos los baños y la sala de estar y la cocina están equipados con calefacción por suelo radiante. Los baños son modernos y están equipados con grifería Grohe. Tanto en el interior como en el exterior se aplica el mismo gran alicatado gris y los dormitorios tienen suelos de madera. La cocina está totalmente equipada con isla, placa calefactora con extractor empotrado, 2 neveras para vino, nevera americana interactiva (Samsung), horno de vapor, horno y microondas, calentaplatos, dos lavavajillas, todo de la línea Siemens IQ700. El grifo de agua de Quooker tiene agua hirviendo al instante. Además la casa está equipada con interruptores de luz Siemens y domótica Fibaro demotica. La villa estará equipada con una red de internet en malla, así como altavoces Sonon y un sistema de alarma con cámaras para máxima seguridad. Las puertas de entrada están equipadas con las cerraduras de las puertas Salto y se abren con una etiqueta. El aire acondicionado de Mitshubishi se divide por piso y está equipado con Airzone. El exuberante jardín estará lleno de bambú, palmeras, una cascada y una fuente de mármol. El jardín está equipado con un sistema de riego. El jardín (y el exterior) de la casa estará bellamente iluminado. El interior de estilo ibicenco de colores brillantes será la guinda del pastel de esta villa moderna con un toque andaluz. Solo tiene que tomar sus maletas y estará listo para mudarse el 1 de abril de 2022.

Lista de detalles Vileria Construcción total 579m² Espacio habitable total 468m² Balcón terraza total 200m² Tamaño total de la parcela 1335m² Total pisos 5 Ascensor 4 pisos Total dormitorios 7 Oficina 1 Total baños 6 Guardarropa 1 Cine en casa, spa, gimnasio, ducha e inodoro Aire acondicionado 2x conductos eléctricos Mitsubishi 7.1Kw 2x Mitsubishi Electric Ducto 12.1Kw 1x Wifi multisala Airzone Líneas de difusor de ranuras de techo parcialmente lineales (rejilla iso) Calefacción Cuarto de baño Calefacción eléctrica por suelo radiante y calefacción por toallero Sala de estar / cocina Calefacción eléctrica por suelo radiante Plomería Enitre nueva fontanería en toda la villa. Caldera de agua caliente solar 2x 300 litros Filtro de agua Bomba de recirculación de retorno Electricos Cableado completamente nuevo en toda la villa Interruptores de luz y enchufes de alimentación Siemens Delta Carbon Controladores de tableta Samsung cada piso + maestro Domótica Fibaro (Demotica) Sistema de alarma Prosecur Sistema de 11 cámaras Reolink Serpentinatas de audio para varias habitaciones en cada habitación + en los altavoces del techo Red Wifi Red Ubiquiti 8 puntos de acceso 4 redes divididas (Internet / Cámara / Audio / Demotica) Cargador de coche eléctrico Paneles solares Sistema de riego automatizado Motores de puerta / puerta de garaje "agradables" Intercomunicador Doorbird Sótano del sistema de cine en casa 200+ en puntos de celing (blanco) Más de 50 luces de casa al aire libre (negras) 60+ manchas de jardín (negro) Lámparas colgantes de techo Ventanas / puertas Protec Ventanas de aluminio mayoritariamente con persianas eléctricas Manijas de puerta de cobre Buster & Punch / bisagras de puerta ocultas Cerraduras para puertas de Salto puertas de entrada principal Cocina Muebles de vidrio titanio Encimera de granito Frigorífico Samsung SidebySide con pantalla táctil Horno de vapor Siemens Horno siemens Microondas Siemens Calentadores de placas Siemens (2x) Siemens bob con extractor en encimera Lavavajillas Siemens Enfriador de vinos (2x) Grifo de agua hirviendo instantánea Quooker Dispensador de desperdicios de comida Cuartos de baño Puesta de sol cálida / duchas Grohe de grafito duro Lavabos Dos Avila / Salgar Sanitarios Grohe Fregaderos Avila Dos / Salgar Duchas a ras de suelo Baño principal con ducha doble Bañera de hidromasaje 190x90cm Calefacción por suelo radiante eléctrica + calefacción por toallero Azulejos APE Dormitorios Suelos de madera de espina de pescado Ventanas de persianas eléctricas Armarios empotrados Transmisores de audio y altavoces empotrados en el techo Embaldosado Pasillos / escaleras / baños / salón / exterior y piscina Suelo de baldosa Same APE (Blanco) 120x120cm Baños con azulejos APE Piscina piscina infinita tamaño aprox 9x4x1,6m Nueva piscina infinita de tuberías Nuevo depósito infinito Azulejos nuevos Nuevas luces RGB (3x) Calefacción de piscinas Clorador generador de agua salada Ducha al aire libre Jardín Nuevo jardín tipo exuberante con palmeras / Bambu Terraza de césped artificial Focos en todo el jardín Cocina al aire libre con huevo verde y barbacoa. Pérgola comedor al aire libre Cochera con paneles solares Cuarto de lavado Kitchenette con lavadora y secadora Bosch Cine en casa HD Beamer + sistema de sonido envolvente doble Spa Sauna de cristal (acabado + vapor) 2x2m Baño turco + cromoterapia (luces) 2x2m Ducha a ras de suelo + WC Gimnasio Gimnasio totalmente equipado

Posición

- ✓ Cerca de Golf
- ✓ Cerca del Mar
- ✓ Cerca de Colegios

Climatización

- ✓ Aire Acondicionado

Orientación

- ✓ Sureste

Vistas

- ✓ Mar
- ✓ Golf
- ✓ Panorámicas

Estado

- ✓ Reformado Recientemente

Piscina

- ✓ Privada

Jardin

- ✓ Privado

Características

- ✓ Terraza Cubierta
- ✓ Ascensor
- ✓ Terraza Privada
- ✓ Trastero
- ✓ Lavadero
- ✓ Jacuzzi
- ✓ Barbacoa
- ✓ Doble acristalamiento
- ✓ Sótano

Aparcamiento

- ✓ Privado



















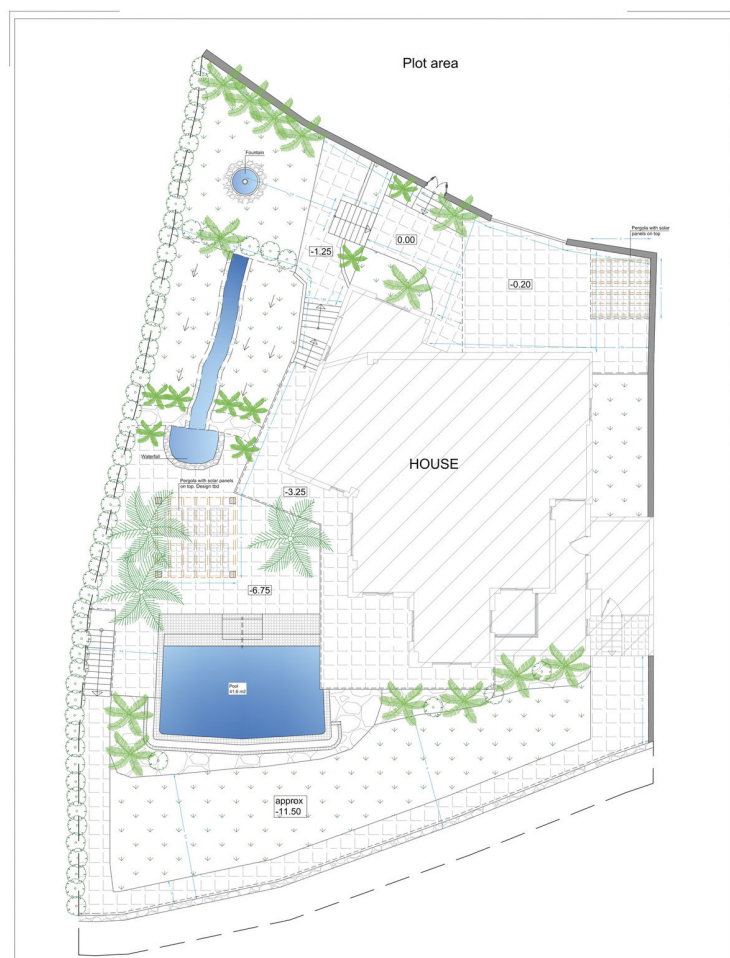




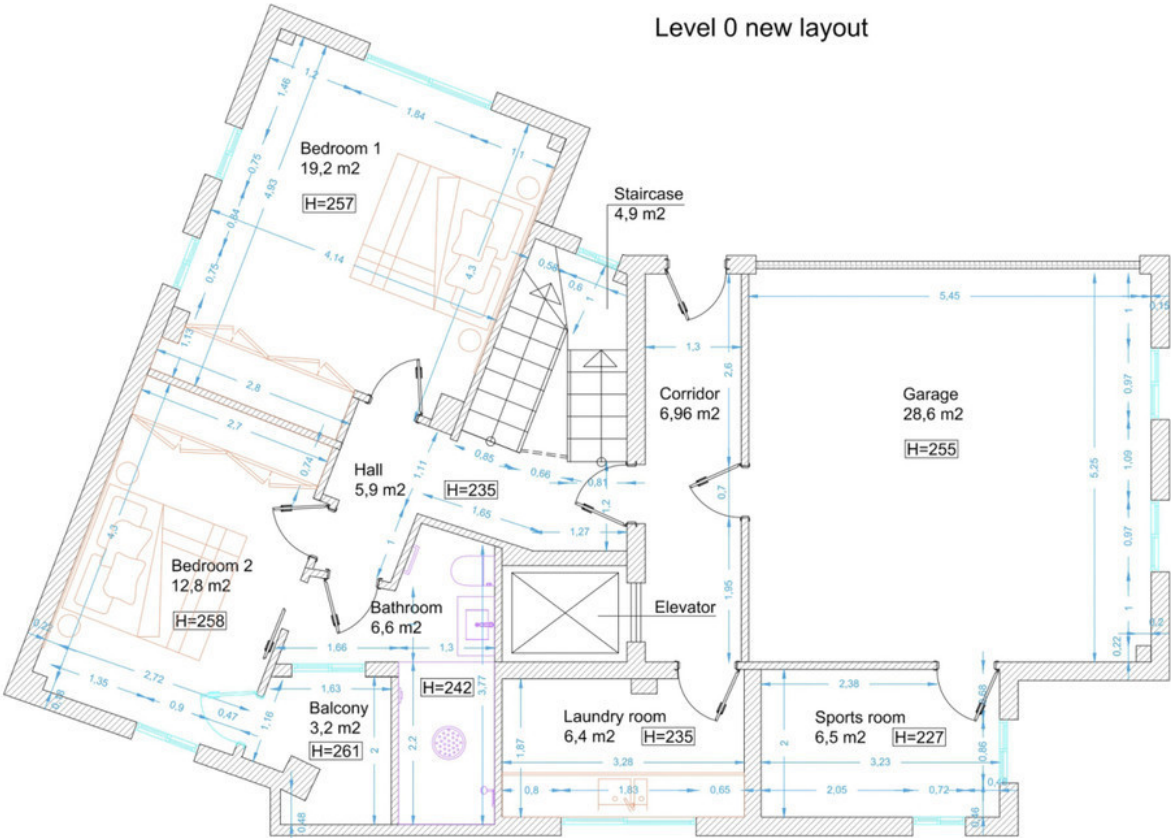




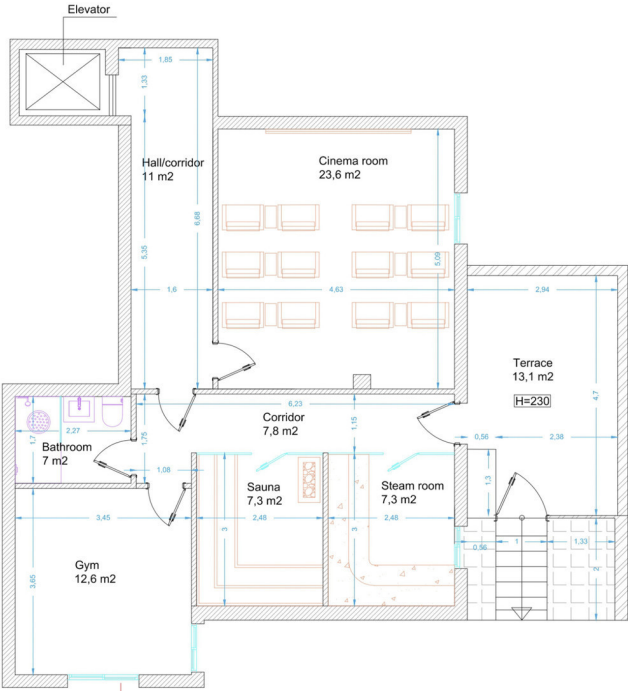




Level 0 new layout



Level -3 new layout



Create a window,
if possible