

**Ref.-ID: MIBGR4295473**

**The Golden Mile**

**Casa**

**Comunidad: 33,600 EUR / año**

**IBI: 4,274 EUR / año**



**3**



**4**



**447 m2**



**314 m2**

Esta magnífica Viila se encuentra en una residencia cerrada y segura en la lujosa Milla de Oro de Marbella. Es ideal para aquellos que buscan la comodidad y el lujo de una de las zonas más prestigiosas de toda la región mediterránea. La villa fue construida en 2023. La villa bellamente construida en 4 niveles ofrece un salon brillante, elegante y de alta calidad abierta a la terraza grande y elegante con impresionantes vistas panorámicas hacia el mar. Todas las suites de 2 dormitorios incluyen ventanas del piso al techo, pisos de roble, mármol de Porcelanosa y herrajes en todas partes, mostrando un estilo moderno elegante y refinado. Una elegante cocina minimalista tiene electrodomésticos Gaggenau integrados. Hay un ascensor que lleva a cada piso. Terrazas que dan a un área privada de jardín, además de tener acceso a los hermosos jardines comunitarios y a la piscina. Azotea con piscina privada y cine al aire libre. Un sótano personalizable proporciona un amplio espacio para un dormitorio, un gimnasio en casa, un spa o un estudio. Aparcamiento subterráneo para 4 coches. Está orientado al sur-oeste, admira unas espectaculares vistas al mar Mediterráneo, al puerto deportivo de Puerto Banús y tiene como fondo la mítica Montaña de La Concha. Rodeado de propiedades de alta gama de la Milla de Oro, esta propiedad contemporánea perfectamente ejecutada se encuentra a solo 250 metros de la playa de arena y una variedad de servicios, restaurantes y bares conocidos, hoteles icónicos de 5 estrellas como Puente Romano , boutiques de diseño, tiendas y supermercados. ¡Oportunidad única de poseer una villa contemporánea, una de solo 12, con vistas panorámicas al mar ubicadas en la mundialmente famosa Milla de Oro!

**Posición**

- ✓ Ciudad
- ✓ Área Comercial
- ✓ Lado de la Playa
- ✓ Cerca de Puerto
- ✓ Cerca de Tiendas
- ✓ Cerca del Mar
- ✓ Cerca de Colegios
- ✓ Cerca de Marina
- ✓ Urbanización

**Climatización**

- ✓ Aire Acondicionado
- ✓ Suelo Radiante
- ✓ Baño

**Cocina**

- ✓ Equipada

**Categoría**

- ✓ Ganga
- ✓ Frente a la playa
- ✓ Casas de vacaciones
- ✓ Inversion
- ✓ Lujo
- ✓ Reducido
- ✓ Contemporáneo

**Orientación**

- ✓ Sur
- ✓ Suroeste

**Vistas**

- ✓ Mar
- ✓ Panorámicas
- ✓ Jardín
- ✓ Piscina

**Jardin**

- ✓ Comunitario
- ✓ Privado

**Estado**

- ✓ Excelente
- ✓ Nueva Construcción

**Características**

- ✓ Terraza Cubierta
- ✓ Ascensor
- ✓ Armarios Empotrados
- ✓ Cerca de Transporte
- ✓ Terraza Privada
- ✓ Solario
- ✓ Trastero
- ✓ Lavadero
- ✓ Baño En-Suite
- ✓ Suelos de Mármol
- ✓ Doble acristalamiento
- ✓ Domotica
- ✓ Sótano

**Seguridad**

- ✓ Recinto Cerrado
- ✓ Portero Automático

**Piscina**

- ✓ Comunitaria
- ✓ Privada
- ✓ Con Calefacción

**Muebles**

- ✓ Sin Amueblar

**Aparcamiento**

- ✓ Subterráneo
- ✓ Más de uno
- ✓ Privado









































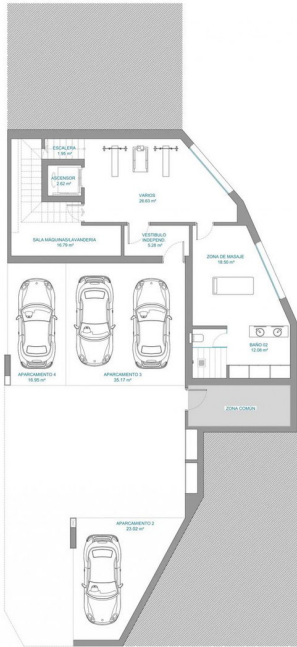




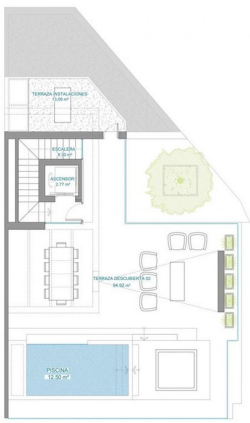
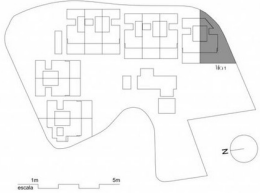








PLANTA SOTANO



PLANTA SOLARIUM

## Vilo: 1

### SUP. CONSTRUIDA

Cerrada vivienda:	268,80 m2
Terraza:	251,13 m2
Terraza Instalaciones:	14,49 m2
Comunes:	2,98 m2
Sótano privado:	103,68 m2
Aparcamientos:	75,14 m2

SUP. TOTAL CONSTRUIDA: 716,22 m2

Sup. Jardín: 282,39 m2

Hall Entrada Exterior: 31,21 m2

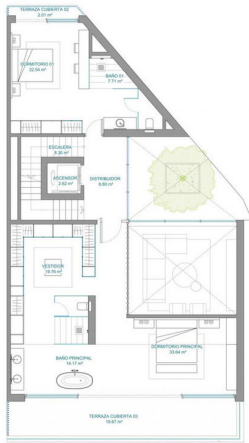
**TOTAL: 1.029,82 m2**

Sup. Util según Real Decreto 218/2005: 332,84 m2

NOTA:  
La superficie mostrada en cada instancia, corresponde a superficie útil.  
La superficie de jardín y de hall entrada exterior expresada en color de azul y diluida.  
Documento informativo según la normativa técnica.  
Documento a doble cara.



PLANTA BAJA



PLANTA PRIMERA

## Vilo: 1

### SUP. CONSTRUIDA

Cerrada vivienda:	268,80 m2
Terraza:	251,13 m2
Terraza Instalaciones:	14,49 m2
Comunes:	2,98 m2
Sótano privado:	103,68 m2
Aparcamientos:	75,14 m2

SUP. TOTAL CONSTRUIDA: 716,22 m2

Sup. Jardín: 282,39 m2

Hall Entrada Exterior: 31,21 m2

**TOTAL: 1.029,82 m2**

Sup. Util según Real Decreto 218/2005: 332,84 m2

NOTA:  
La superficie mostrada en cada instancia, corresponde a superficie útil.  
La superficie de jardín y de hall entrada exterior expresada en color de azul y diluida.  
Documento informativo según la normativa técnica.  
Documento a doble cara.