

Ref.-ID: MIBGR4346713

Elviria

Terreno



1088 m2

Parcela urbanizable en Elviria, en la conocida zona de Santa María Golf, a un paso del campo del golf y todos los servicios, muy bien comunicada a unos minutos de Marbella y Puerto Banús y a la playa. Tiene acceso por dos calles. Con una edificabilidad del 30%, para una villa individual de 7.5m de altura, lo que permite una construcción de 326m2 + sótano + terrazas + porches.. Tiene un proyecto disponible con licencia, para la construcción de una villa de 484.53m2 de 4 plantas en total, donde la planta principal tendría la entrada con acceso al gran salón comedor con cocina de estilo abierto, lavadero y grandes ventanales que darían salida directa a las terrazas, jardines y piscina, dos habitaciones y dos baños, vestidor, y subida a la primera planta por la escalera o el ascensor donde habría otros 3 dormitorios y 2 baños, también con vestidor y todos con terrazas, además desde esta planta hay subida al gran solarium donde hay zona de Chill out, BBQ, jacuzzi y unas increíbles vistas panorámicas. En la planta sótano habría gimnasio, baño, sala de cine, bodega y un garaje privado para varios coches, además tendría dos patios ingleses que le darían entrada de luz natural por lo que sería muy luminoso. Los exteriores estarían rodeados de jardines y una piscina con zonas de terrazas cubiertas y descubiertas.

Posición

- ✓ Cerca de Golf
- ✓ Cerca de Tiendas
- ✓ Cerca del Mar
- ✓ Cerca de Colegios
- ✓ Urbanización

Orientación

- ✓ Este
- ✓ Sur
- ✓ Suroeste

Vistas

- ✓ Panorámicas

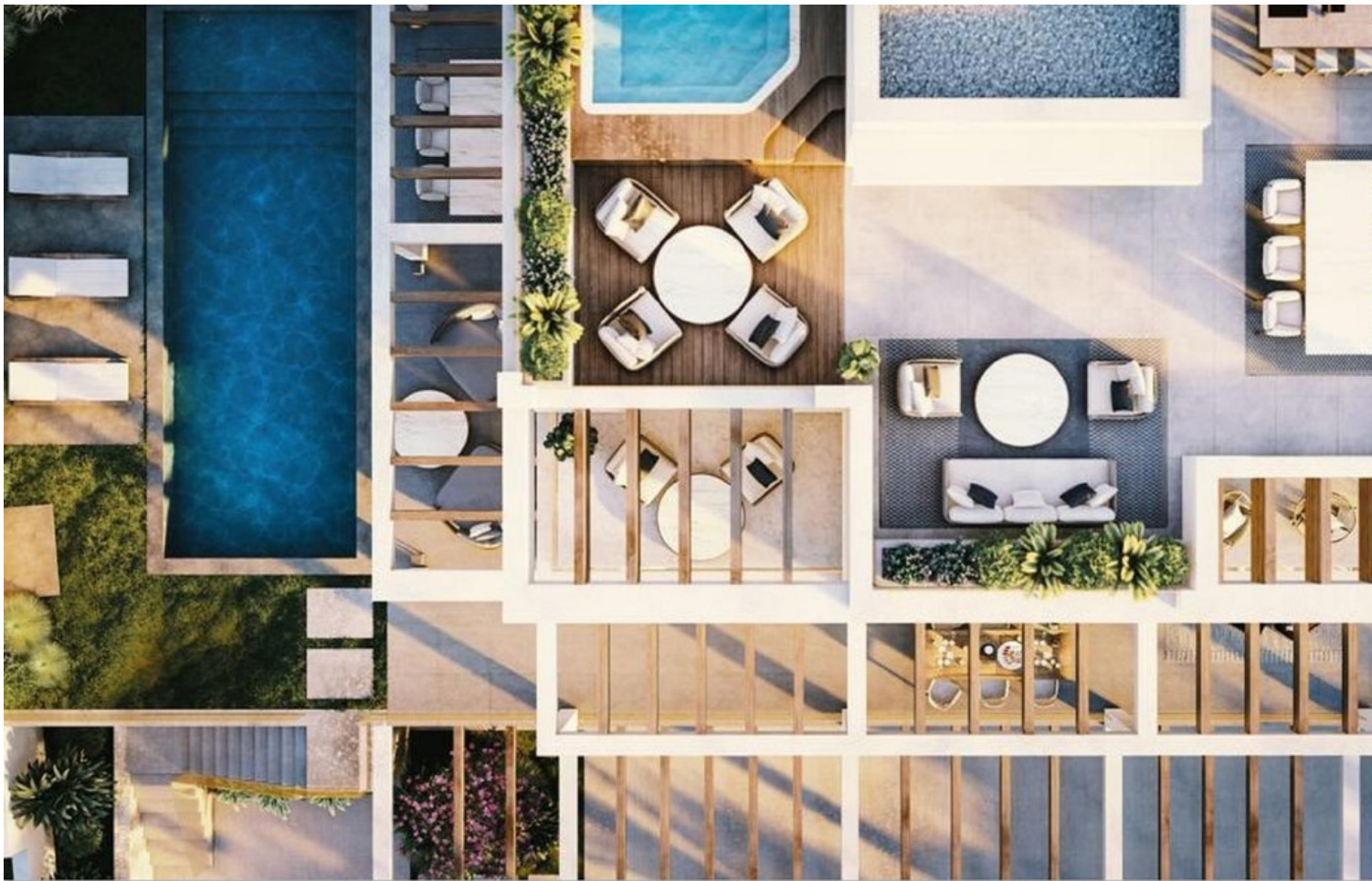
Categoría

- ✓ Golf
- ✓ Casas de vacaciones
- ✓ Inversion
- ✓ Pre-construcción
- ✓ Reventa









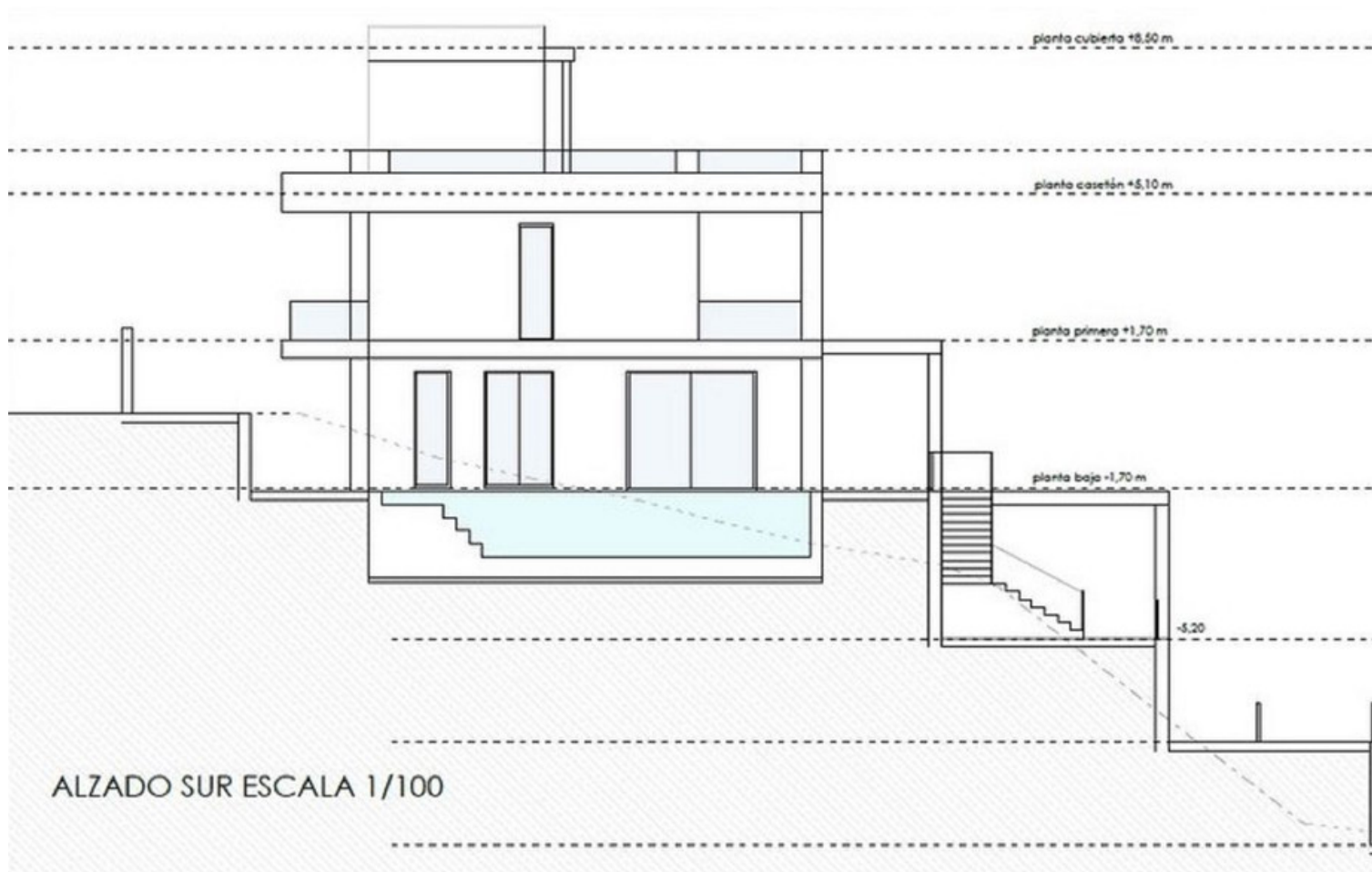
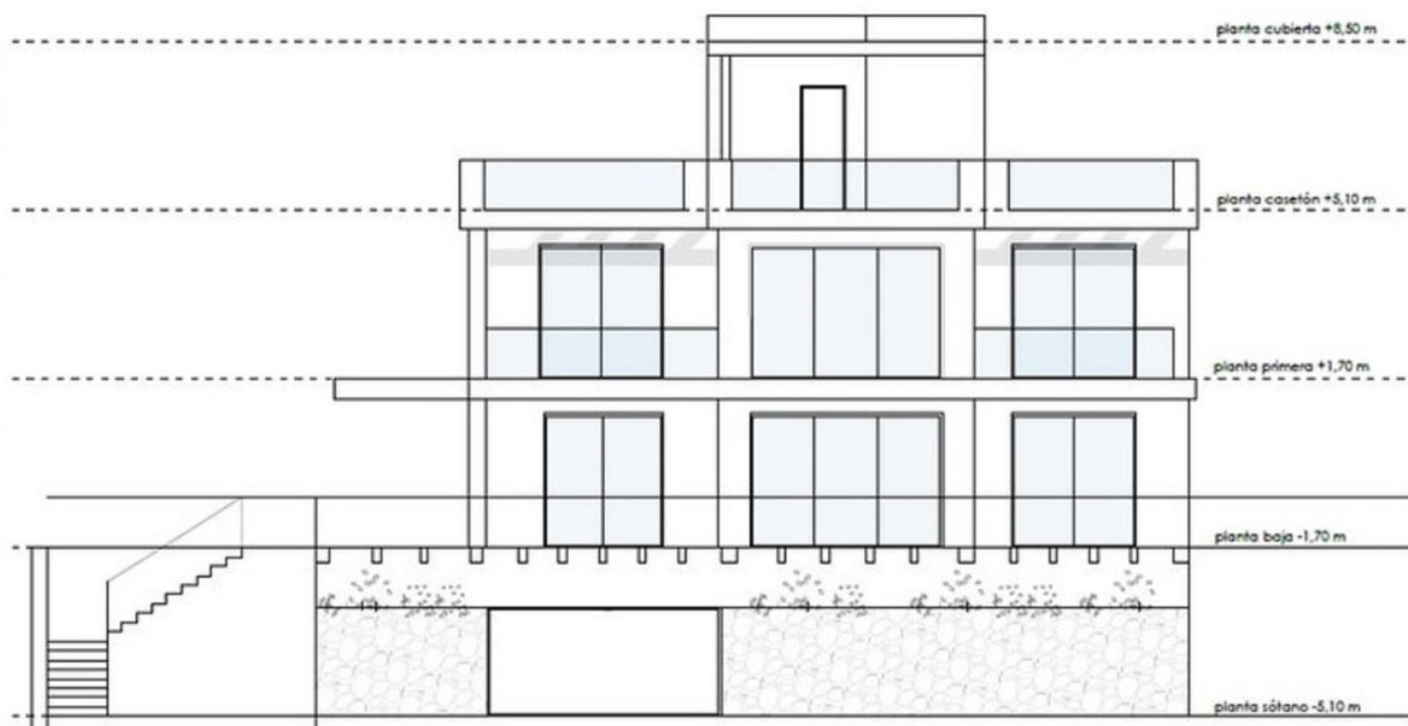




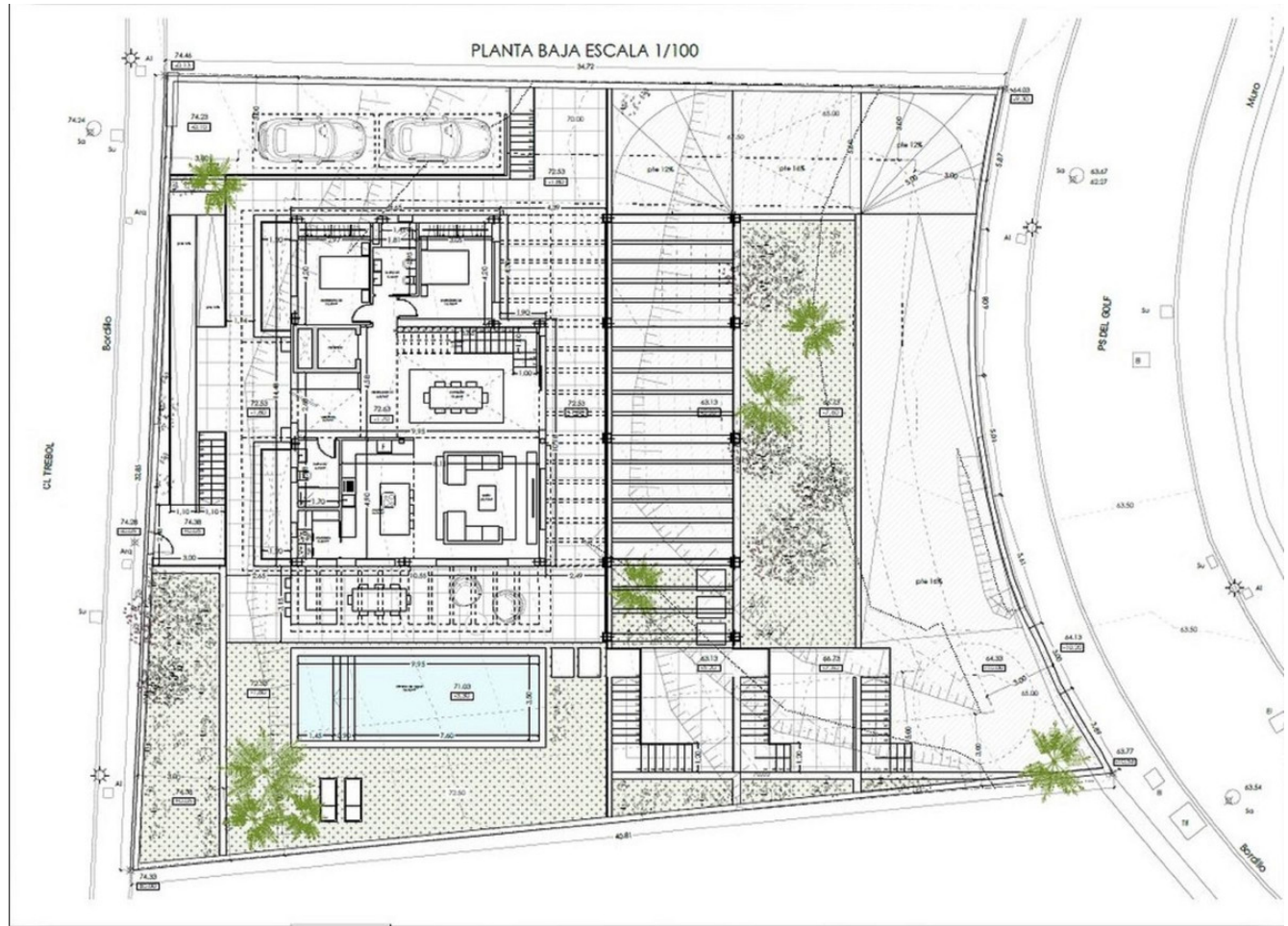
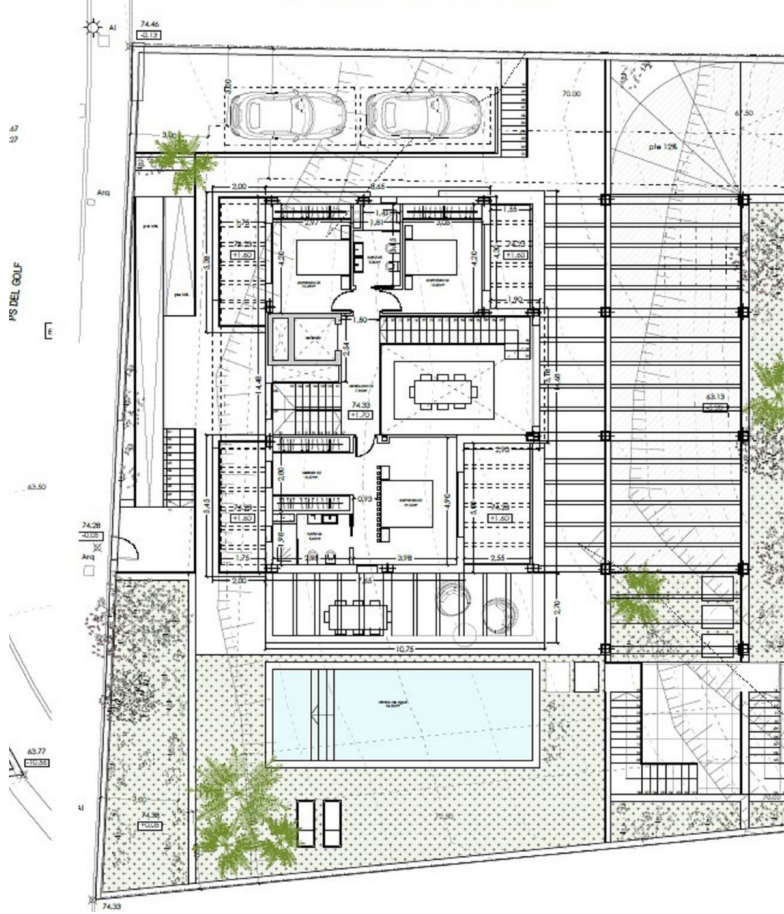


ALZADO OESTE ESCALA 1/100

planta sótano -5,10 m



ALZADO SUR ESCALA 1/100



PLANTA SÓTANO ESCALA 1/100

