

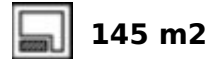
Ref.-ID: MIBGR4453009

Marbella

Casa

IBI: 2,240 EUR / año

Basura: 40 EUR / año



Edificio compuesto por 4 amplios apartamentos independientes y un local comercial con sótano, situado en el casco antiguo de Marbella. Con una superficie construida de 404 m2, además de una gran terraza en la azotea de 145 m2, con una bonitas vistas del casco antiguo y la iglesia de La Encarnación. La casa está situada entre dos calles, todos los apartamentos tienen salida a una pequeña terraza/ balcón al exterior. El apartamento principal cuenta con 3 habitaciones y este es el único que tiene acceso directo a la terraza superior. Propiedad ideal para destinarse a uso turístico. Adicionalmente en alquiler el local comercial comercial.

Posición

- ✓ Ciudad
- ✓ Cerca de Puerto
- ✓ Cerca de Tiendas
- ✓ Cerca del Mar
- ✓ Cerca de Colegios
- ✓ Cerca de Marina

Vistas

- ✓ Montaña
- ✓ Urbanas

Aparcamiento

- ✓ Calle

Orientación

- ✓ Norte
- ✓ Este
- ✓ Sur
- ✓ Oeste

Características

- ✓ Terraza Privada
- ✓ Solario
- ✓ Lavadero
- ✓ Cerca de una Iglesia

Servicios Públicos

- ✓ Electricidad
- ✓ Agua Potable
- ✓ Teléfono

Estado

- ✓ Buen

Muebles

- ✓ Sin Amueblar

Categoría

- ✓ Reventa

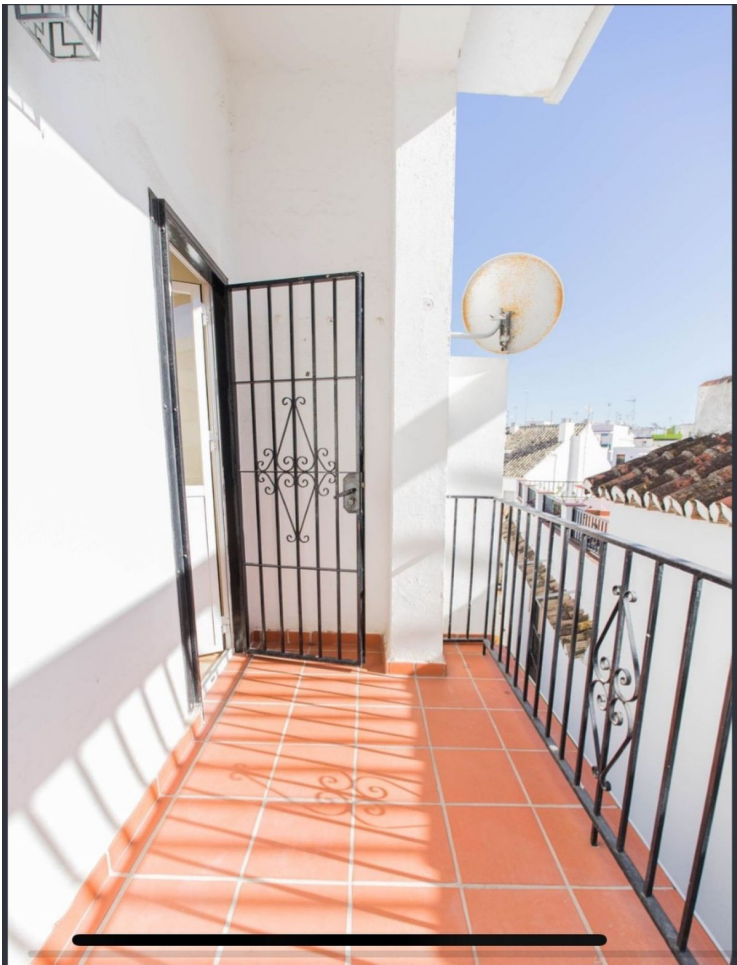
Climatización

- ✓ Chimenea

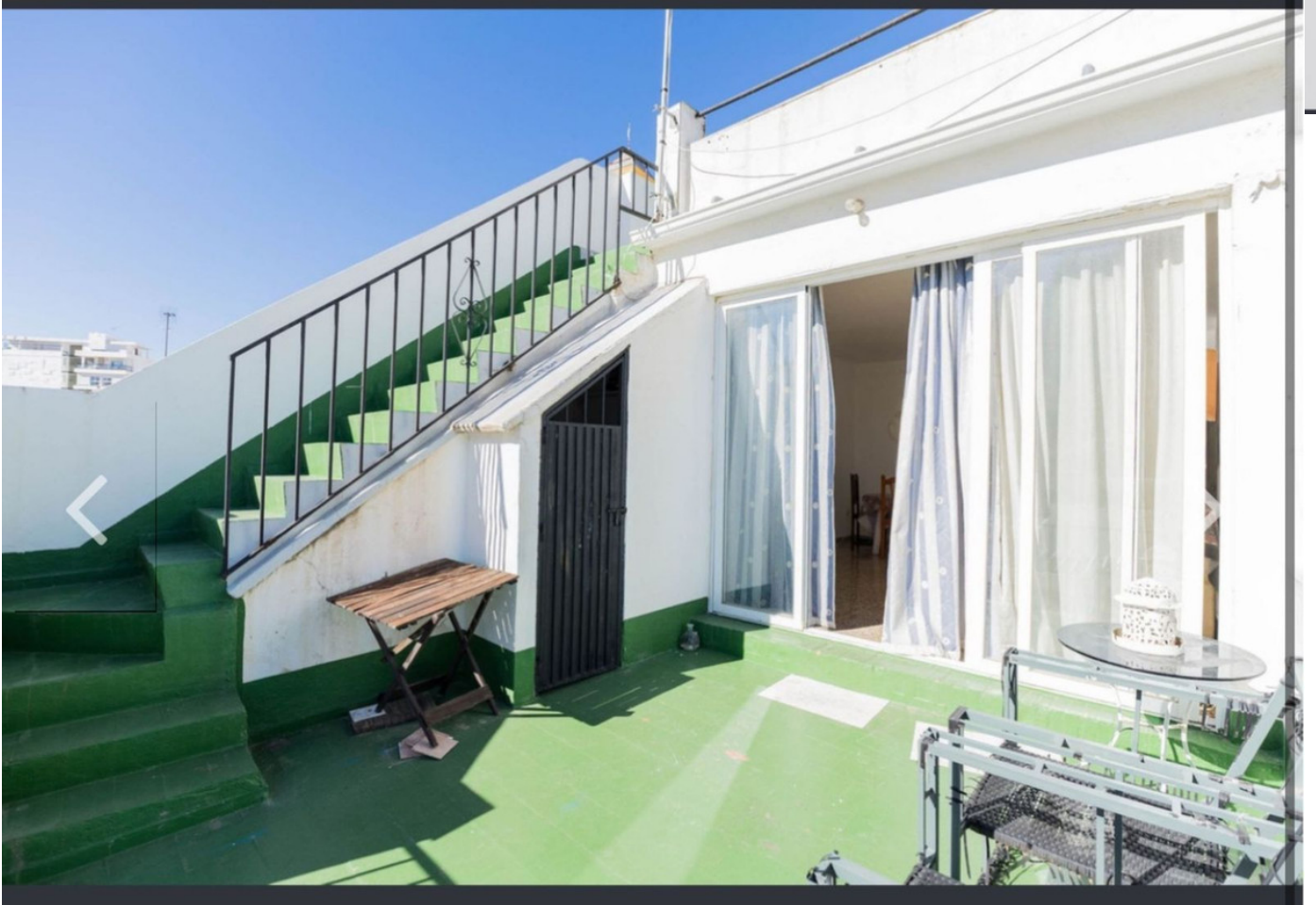
Cocina

- ✓ Equipada















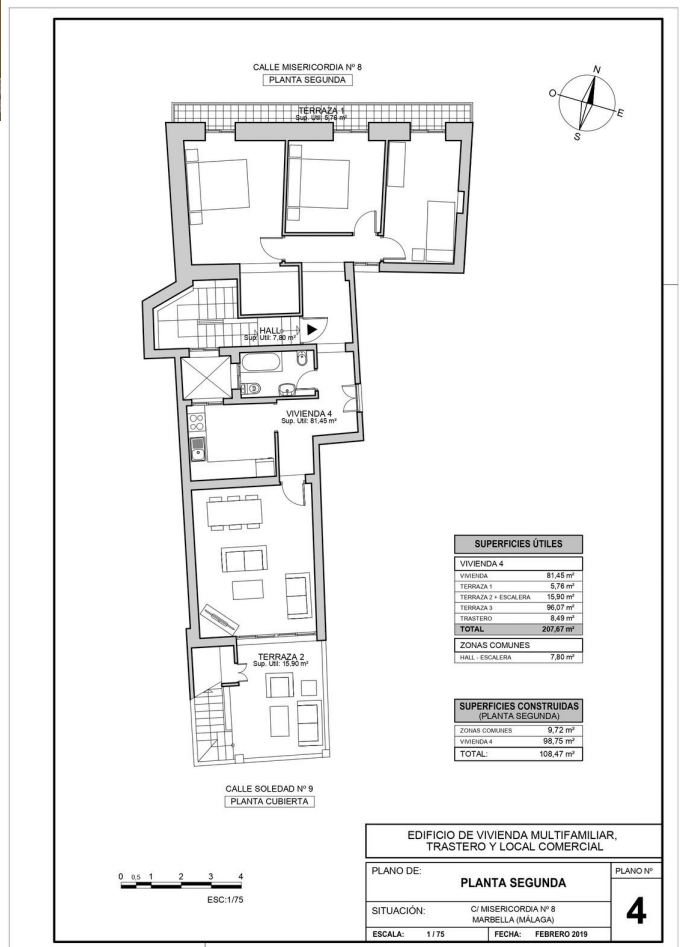
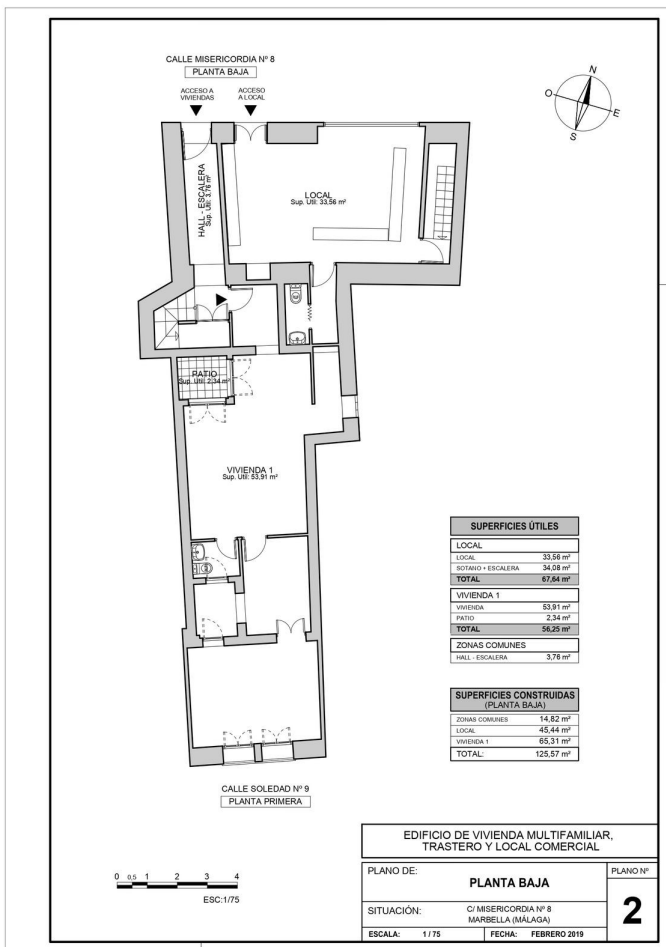


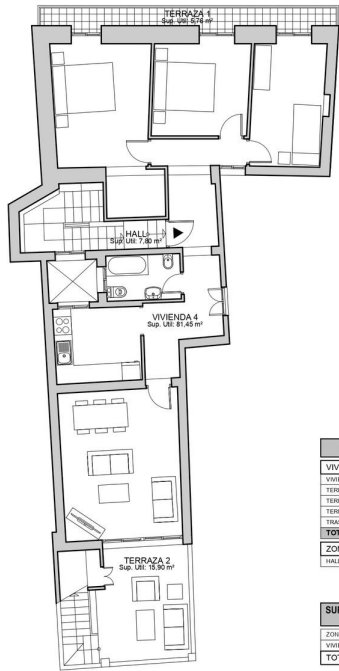












SUPERFICIES ÚTILES	
VIVIENDA 4	81,45 m ²
TERRAZA 1	5,76 m ²
TERRAZA 2 + ESCALERA	15,90 m ²
TERRAZA 3	96,07 m ²
TRASTERO	8,49 m ²
TOTAL:	207,67 m²

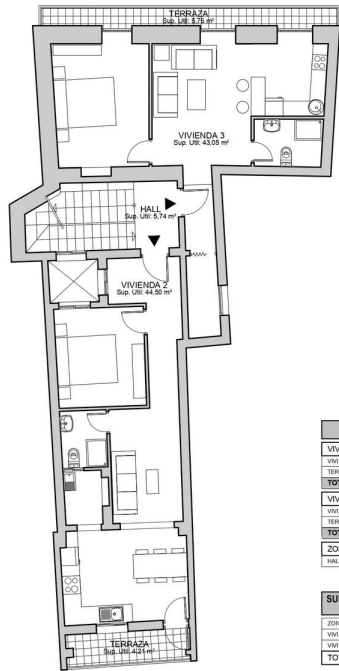
SUPERFICIES CONSTRUIDAS (PLANTA SEGUNDA)	
ZONAS COMUNES	9,72 m ²
VIVIENDA 4	98,75 m ²
TOTAL:	108,47 m²

CALLE SOLEDAD Nº 9
PLANTA CUBIERTA



EDIFICIO DE VIVIENDA MULTIFAMILIAR,
TRASTERO Y LOCAL COMERCIAL

PLANO DE:	PLANTA SEGUNDA	PLANO Nº	4
SITUACIÓN:	C/ MISERICORDIA Nº 8 MARBELLA (MÁLAGA)		
ESCALA:	1/75	FECHA: FEBRERO 2019	



SUPERFICIES ÚTILES	
VIVIENDA 2	44,50 m ²
TERRAZA	4,21 m ²
TOTAL:	48,70 m²

SUPERFICIES CONSTRUIDAS (PLANTA PRIMERA)	
ZONAS COMUNES	13,90 m ²
VIVIENDA 2	52,22 m ²
VIVIENDA 3	53,46 m ²
TOTAL:	119,58 m²

CALLE SOLEDAD Nº 9
PLANTA SEGUNDA



EDIFICIO DE VIVIENDA MULTIFAMILIAR,
TRASTERO Y LOCAL COMERCIAL

PLANO DE:	PLANTA PRIMERA	PLANO Nº	3
SITUACIÓN:	C/ MISERICORDIA Nº 8 MARBELLA (MÁLAGA)		
ESCALA:	1/75	FECHA: FEBRERO 2019	









