

Ref.-ID: MIBGR4655803

La Cala de Mijas

Casa

IBI: 1,127 EUR / año

Basura: 69 EUR / año



4



3



385 m2



10000 m2

Sumérgase en el cautivador encanto de esta refinada y tranquila casa de campo, que le ofrece absoluta privacidad e impresionantes vistas panorámicas, que se despliegan ante usted hasta el mar y la Sierra de Ronda. La playa, varios campos de golf, establos para montar a caballo y amplias tiendas están a sólo 10 minutos en coche. Disfrute de la elegancia atemporal de esta casa de campo de estilo cortijo, evidente en las amplias habitaciones bañadas de luz natural y llenas de una sensación de sofisticación sin esfuerzo. Reúna a sus seres queridos alrededor de la chimenea acogedora en el amplio salón clásico o prepare obras maestras culinarias en la espaciosa cocina con comedores interiores y exteriores perfectos para comidas íntimas y grandes celebraciones. Celebre cenas formales en el elegante comedor, para que cada ocasión sea especial. Retírese a una de los lujosos dormitorios con baño privado, que ofrecen un santuario privado después de un día de golf, natación, tenis o equitación. ¿Necesita un espacio exclusivo para trabajar a distancia? La oficina independiente ofrece el entorno perfecto para concentrarse en la productividad conectada a Internet a través de Starlink (satélite) con velocidades superiores a 30mbps. También puede utilizarse como un quinto dormitorio. Para los amigos y familiares que vengan de visita, el anexo de invitados con su propio salón, una espaciosa terraza comedor "Mama Mia", cocina, dos dormitorios dobles y un cuarto de baño con ducha, ofrece un cómodo alojamiento independiente, que puede incorporarse al instante como parte de la casa principal. Salga al exterior y descubra su propio oasis personal. El frondoso césped invita a relajarse o incluso a jugar al croquet, mientras que la resplandeciente piscina invita a refrescantes chapuzones bajo el cálido sol español. Las zonas cubiertas para comer al aire libre son el escenario perfecto para disfrutar de la belleza del paisaje circundante. Construida sobre una amplia parcela de 10.000m², que podría albergar a entusiastas de la equitación, ofrece infinitas posibilidades para crear su propio refugio personal. Esto es más que una casa, es un estilo de vida. Una oportunidad de poseer un pedazo de paraíso, experimentar la belleza de España, y crear recuerdos duraderos con sus seres queridos en un paraíso de confort, sofisticación, y un sinfín de posibilidades.

Orientación

✓ Sur

Estado

✓ Excelente

Piscina

✓ Privada

Climatización

✓ Aire Acondicionado
✓ Chimenea

Vistas

✓ Montaña
✓ Campo
✓ Piscina

Características

✓ Armarios Empotrados
✓ Terraza Privada
✓ Aptmnt. Huéspedes
✓ Trastero
✓ Lavadero
✓ Baño En-Suite
✓ Doble acristalamiento

Muebles

✓ Sin Amueblar

Cocina

✓ Equipada

Jardín

✓ Privado
✓ Mantenimiento fácil

Aparcamiento

✓ Libre
✓ Más de uno
✓ Privado

Servicios Públicos

✓ Electricidad
✓ Agua Potable
✓ Teléfono

Categoría

✓ Lujo
✓ Reventa























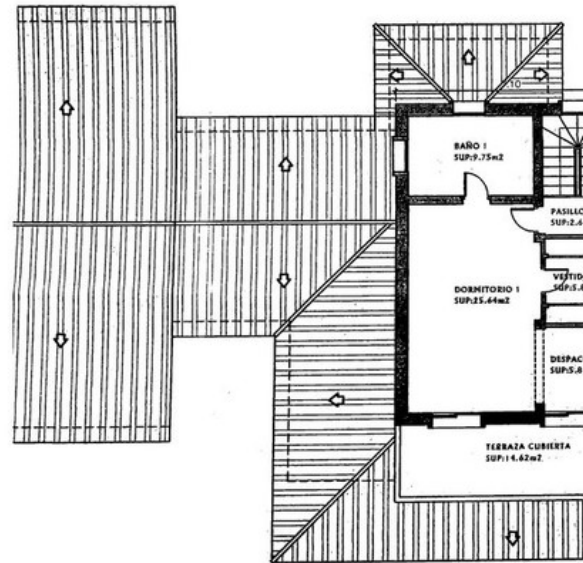
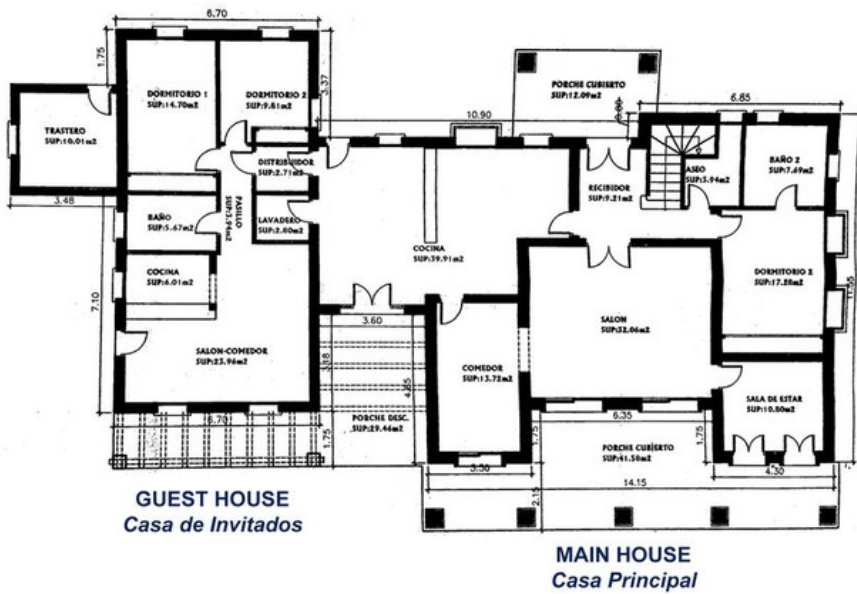






GROUND FLOOR
Planta Baja

TOP FLOOR
Planta Alta



This is a representation of the layout of the property and it is not to scale.
Esta es una representación de la distribución de la propiedad y no está a escala.