

Ref.-ID: MIBGR4683115

La Cala Golf

Terreno

Comunidad: 216 EUR / año

IBI: 580 EUR / año



1



1



1574 m2

Excelente parcela para construir su villa en una posición privilegiada con magníficas vistas a las montañas. La parcela bastante inclinada, tiene forma rectangular y 1.574m2 ofreciendo la posibilidad de construir una villa de 275m2 (+terrazas y planta sótano). Ya se han realizado tanto los estudios topográficos como geotécnicos. La parcela se vende bajo el régimen fiscal del 7% de ITP (en lugar del 21% de IVA, lo que supone un ahorro de más de 30.000 euros). No es ningún secreto que La Cala es uno de los mejores resorts de golf en España. Cuenta con tres magníficos campos de golf, cada campo ofrece al golfista un reto único y diferente, un hotel de lujo con un magnifico SPA, una magnifica casa Club, instalaciones para deportes, bares y restaurantes, y con unas impresionantes vistas al Parque Natural y al mar, La Cala Golf Resort está a menos 30 minutos del Aeropuerto de Málaga, a 20 minutos de Marbella y a tan solo 10 minutos de las playas. Aeropuerto: 30 min coche - Marbella: 20 min coche - Puerto Banús: 24 min coche - Golf: En frente - Playa: 10 min coche - Restaurante/bar: pocos min andando - Comercios: 7 min coche - Transportes públicos: 8 min coche Nuestros equipos hacen todo lo posible para asegurar que la información y los precios de las propiedades proporcionados en esta página web sean correctos y al día. No obstante, la información contenida en esta página web podría conllevar errores y omisiones y las propiedades sujetas a cambios de precios y/o a ser retirada de la venta. El mercado inmobiliario en la Costa del Sol se ha recuperado y los bienes de calidad se están vendiendo rápido. Recomendamos que si encuentra en nuestra web una vivienda de su interés a un precio de su agrado, se ponga en contacto con nosotros sin demora.

**Posición**

✓ Cerca de Golf

**Orientación**

✓ Este

**Vistas**

✓ Montaña  
✓ Golf  
✓ Panorámicas  
✓ Jardín

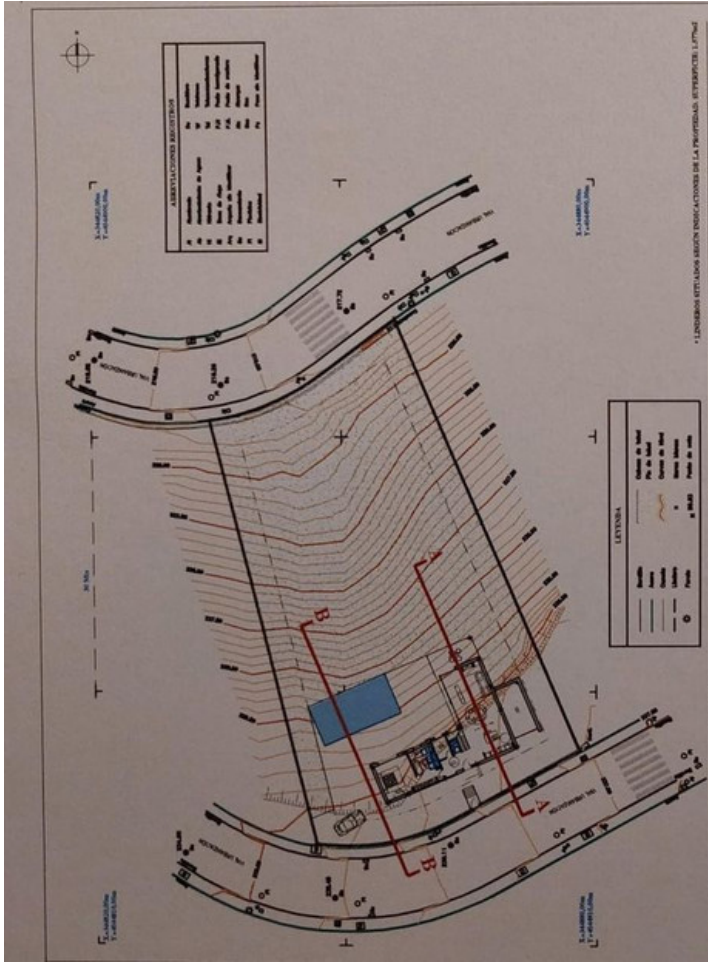
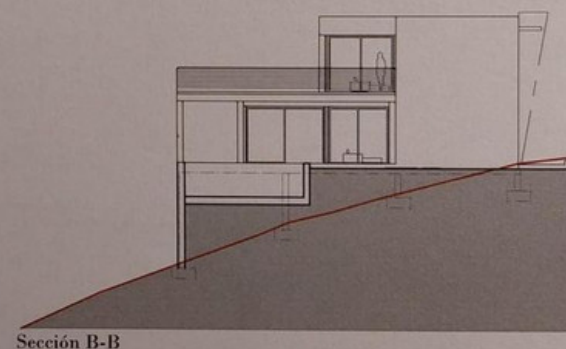
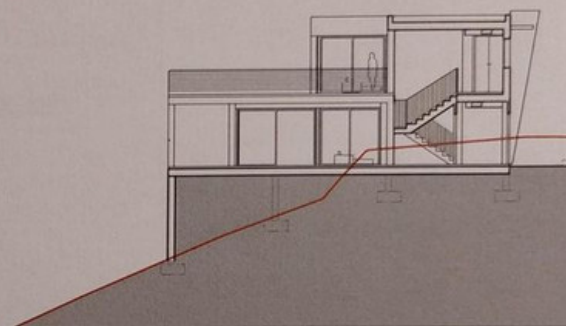
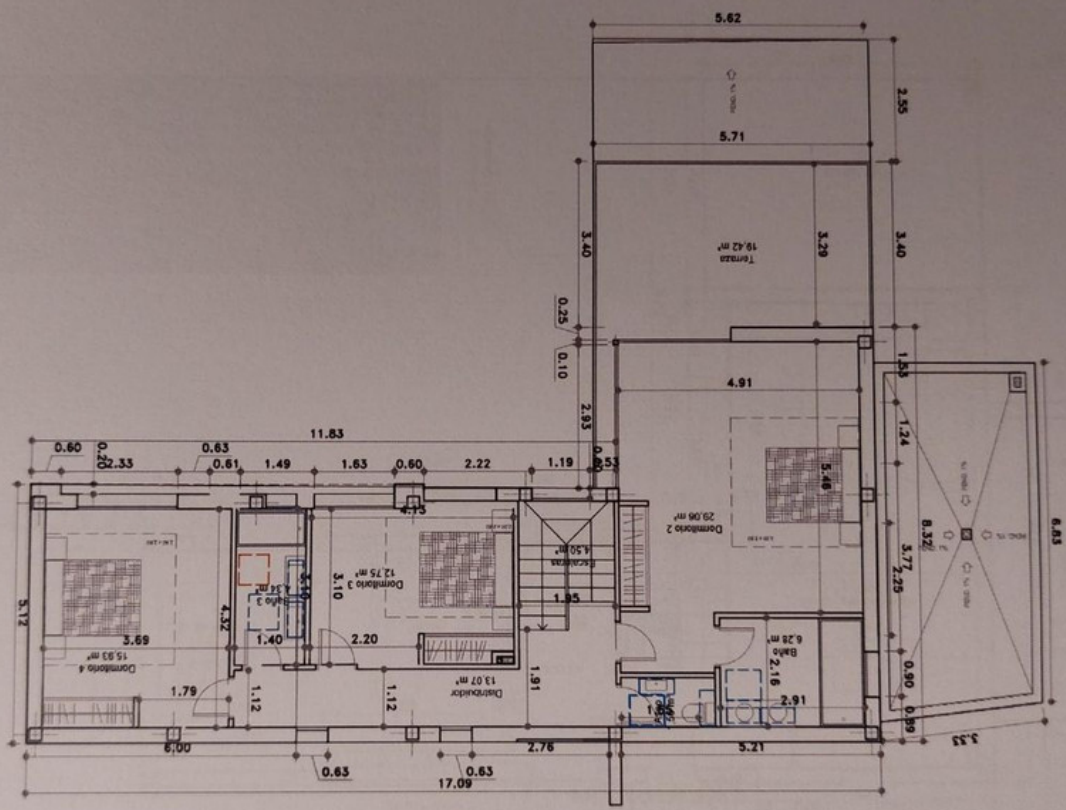
**Categoría**

✓ Ganga  
✓ Barato  
✓ Inversion









PLANTA PRIMERA

PROYECTO	CONDOMINIO RESIDENCIAL
CLIENTE	CONDOMINIO RESIDENCIAL
UBICACION	BOGOTA, COLOMBIA
FECHA	2023
PROYECTISTA	DANIEL FERNANDEZ MADRUGA
PROYECTO	PROYECTO 1 EN TOPOGRAFIA
TERRENO	TERRENO
PROYECTO	PROYECTO 1 EN TOPOGRAFIA
PROYECTISTA	DANIEL FERNANDEZ MADRUGA
PROYECTO	PROYECTO 1 EN TOPOGRAFIA
PROYECTISTA	DANIEL FERNANDEZ MADRUGA



