

Ref.-ID: MIBGR4776928

Fuengirola

Apartamento

Comunidad: 708 EUR / año

IBI: 395 EUR / año

Basura: 76 EUR / año



2



1



84 m2

Descubre este maravilloso ático en una ubicación inmejorable que te cautivará desde el primer momento. Perfecto para quienes buscan confort, diseño funcional y vistas espectaculares al mar. Al entrar, serás recibido por un amplio y luminoso salón con grandes ventanales que enmarcan impresionantes vistas al mar. El salón se integra perfectamente con la cocina, creando un espacio acogedor y práctico. Desde aquí, accedes a una hermosa terraza, ideal para disfrutar de tu café matutino o de una copa al atardecer mientras admiras los tonos del crepúsculo. Orientada al sur, esta terraza recibe sol durante casi todo el día, convirtiéndose en una extensión natural del salón, donde podrás relajarte y disfrutar de las vistas. El ático cuenta con dos dormitorios, un baño grande con ducha y una sauna privada con su propio cuarto de ducha, situada en la parte trasera. La sauna ofrece vistas impresionantes a la montaña y a la emblemática figura de "El Toro". Además, hay otra terraza en la parte trasera, orientada al oeste, perfecta para contemplar los hermosos atardeceres sobre las montañas. Este ático se vende totalmente amueblado, con amplios armarios empotrados en ambos dormitorios. Incluye una plaza de garaje y forma parte de una urbanización que ofrece piscina comunitaria, así como jardines comunitarios. La ubicación en la zona baja de Torreblanca es ideal. Está cerca de la playa, tiendas, restaurantes, guardería, transporte público, estación de tren y tiene fácil acceso a la autovía. A pesar de estar cerca de todo, la zona es muy tranquila, lo que la convierte en un lugar perfecto tanto para vivir como para invertir. Con licencia turística existente, este ático garantiza un alquiler constante durante todo el año. No pierdas la oportunidad de vivir en este hermoso ático y disfrutar de una vida relajada en la soleada costa. ¡Contáctanos hoy mismo para más información y para programar una visita!

Posición

- ✓ Lado de la Playa
- ✓ Cerca de Puerto
- ✓ Cerca de Tiendas
- ✓ Cerca de Ciudad
- ✓ Cerca de Colegios

Climatización

- ✓ Aire Acondicionado

Cocina

- ✓ Equipada

Orientación

- ✓ Sureste
- ✓ Sur

Vistas

- ✓ Mar
- ✓ Montaña

Jardín

- ✓ Comunitario

Estado

- ✓ Excelente
- ✓ Buen

Características

- ✓ Terraza Cubierta
- ✓ Ascensor
- ✓ Armarios Empotrados
- ✓ Cerca de Transporte
- ✓ Terraza Privada
- ✓ Sauna
- ✓ Doble acristalamiento

Aparcamiento

- ✓ Subterráneo
- ✓ Privado

Piscina

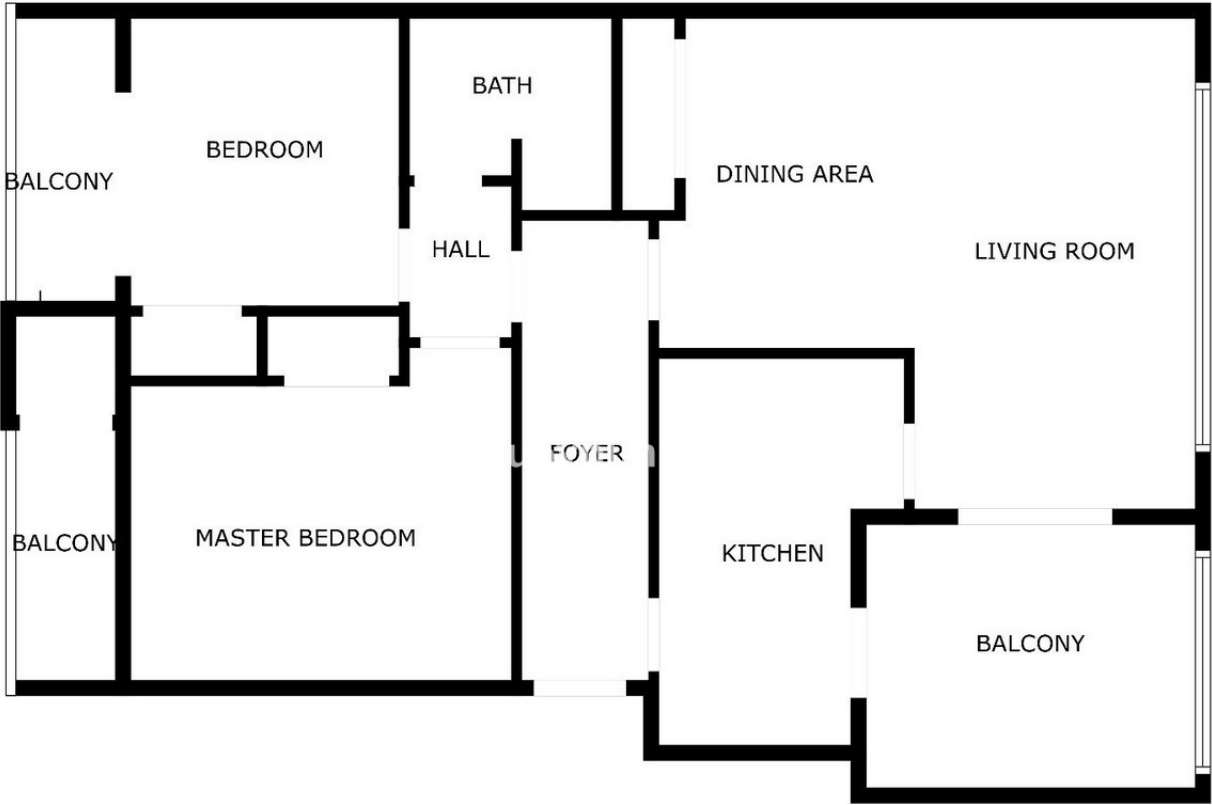
- ✓ Comunitaria

Muebles

- ✓ Parcialmente

Categoría

- ✓ Inversion



SIZES ARE APPROXIMATE, ACTUAL MAY VARY.











