

**Ref.-ID: MIBGR4782646**

**The Golden Mile**

**Casa**

**Comunidad: 6,240 EUR / año**

**IBI: 1,700 EUR / año**

**Basura: 90 EUR / año**



**5**



**3.5**



**235 m2**



**122 m2**

Vive tu mejor vida en la Milla de Oro de Marbella A sólo 100 metros del mundialmente famoso Marbella Club Hotel y a 400 metros de la playa, esta Semi-Villa está situada en el corazón de la lujosa Milla de Oro de Marbella. Salga de su puerta para disfrutar de la opulencia de los restaurantes con estrella Michelin de Puente Romano, de las pistas de tenis de categoría mundial y de las playas de arena de Marbella. La marisquería más famosa de Marbella, galardonada con una estrella Michelin, está a sólo 50 metros, y otros establecimientos de Dani García se encuentran a poca distancia a pie. La villa también está convenientemente situada a cinco minutos en coche de Puerto Banús y del casco antiguo de Marbella. Ubicada en una pequeña comunidad con amplios terrenos, esta Semi-Villa de tres dormitorios + habitación extra, más una suite independiente, cuenta con una piscina de doble longitud, una pista de pádel y unas vistas impresionantes tanto del mar al sur como de la montaña de La Concha al norte. En el interior, encontrará suelos de mármol, aire acondicionado y calefacción central, un bar alto y una terraza perfecta para recibir invitados. La propiedad incluye dos plazas de aparcamiento subterráneo y un trastero. Los entusiastas del golf apreciarán estar a diez minutos en coche de tres de los mejores clubes de golf de la Costa del Sol: Aloha, Las Brisas y Los Naranjos. Además, el Colegio Internacional Británico de Marbella está a sólo cuatro minutos.

**Posición**

- ✓ Ciudad
- ✓ Lado de la Playa
- ✓ Cerca de Golf
- ✓ Cerca de Puerto
- ✓ Cerca de Tiendas
- ✓ Cerca del Mar
- ✓ Cerca de Ciudad
- ✓ Cerca de Colegios
- ✓ Cerca de Marina
- ✓ Urbanización

**Climatización**

- ✓ Aire Acondicionado
- ✓ Calefacción Central.
- ✓ Suelo Radiante

**Cocina**

- ✓ Equipada

**Servicios Públicos**

- ✓ Electricidad
- ✓ Agua Potable

**Orientación**

- ✓ Este
- ✓ Sureste
- ✓ Sur

**Vistas**

- ✓ Mar
- ✓ Montaña

**Jardin**

- ✓ Comunitario
- ✓ Privado

**Categoría**

- ✓ Casas de vacaciones
- ✓ Inversion
- ✓ Lujo
- ✓ Reventa

**Estado**

- ✓ Excelente
- ✓ Reformado Recientemente

**Características**

- ✓ Armarios Empotrados
- ✓ Cerca de Transporte
- ✓ Terraza Privada
- ✓ TV Satélite
- ✓ WiFi
- ✓ Paddle Tennis
- ✓ Trastero
- ✓ Lavadero
- ✓ Baño En-Suite
- ✓ Suelos de Mármol
- ✓ Restaurant
- ✓ Cerca de la Mezquita
- ✓ Alojamiento del personal
- ✓ Sótano
- ✓ Fibra óptica

**Seguridad**

- ✓ Recinto Cerrado
- ✓ Alarma
- ✓ Seguridad 24 Horas
- ✓ Caja fuerte

**Piscina**

- ✓ Comunitaria
- ✓ Sitio para Piscina

**Muebles**

- ✓ Amueblada

**Aparcamiento**

- ✓ Subterráneo
- ✓ Cubierto
- ✓ Más de uno

























































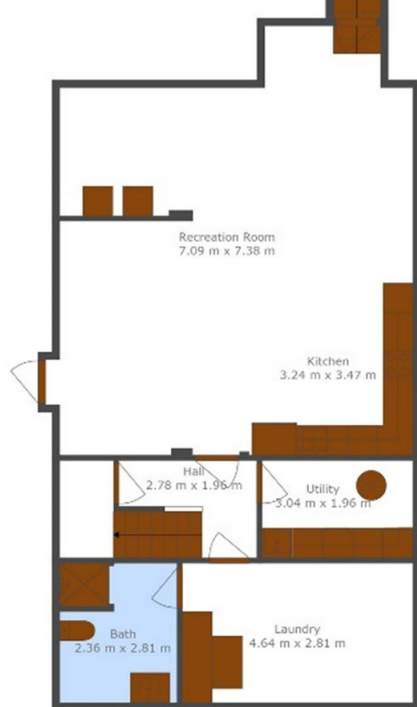












**TOTAL: 225 m<sup>2</sup>**

Below Ground: 91 m<sup>2</sup>, FLOOR 2: 67 m<sup>2</sup>, FLOOR 3: 67 m<sup>2</sup>  
EXCLUDED AREAS: PATIO: 61 m<sup>2</sup>, PORCH: 5 m<sup>2</sup>, BALCONY: 16 m<sup>2</sup>

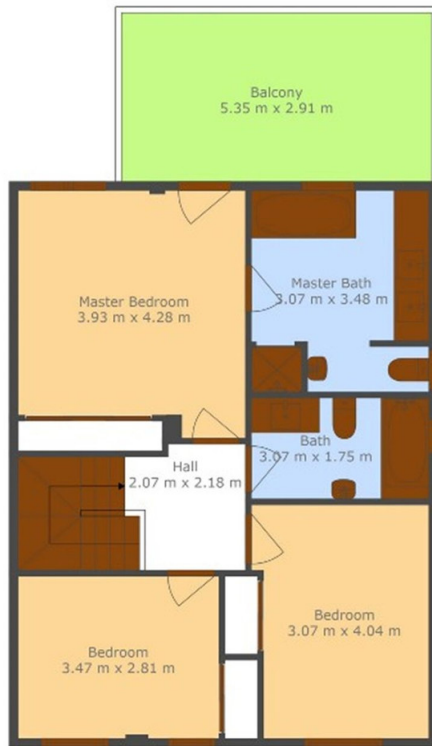
Measurements Taken By C/I With An Accuracy Of 99%. For More Detail Contact C/I



**TOTAL: 225 m<sup>2</sup>**

Below Ground: 91 m<sup>2</sup>, FLOOR 2: 67 m<sup>2</sup>, FLOOR 3: 67 m<sup>2</sup>  
EXCLUDED AREAS: PATIO: 61 m<sup>2</sup>, PORCH: 5 m<sup>2</sup>, BALCONY: 16 m<sup>2</sup>

Measurements Taken By C/I With An Accuracy Of 99%. For More Detail Contact C/I



**TOTAL: 225 m2**

Below Ground: 91 m2, FLOOR 2: 67 m2, FLOOR 3: 67 m2

EXCLUDED AREAS: PATIO: 61 m2, PORCH: 5 m2, BALCONY: 16 m2

Measurements Taken By C/I With An Accuracy Of 99%. For More Detail Contact C/I