

Ref.-ID: MIBGR4867801

Mijas Costa

Terreno



559 m2

En venta: Parcela con proyecto aprobado y licencia en la prestigiosa urbanización de Lagarejo, un enclave privilegiado conocido por su tranquilidad y belleza natural. Situada a tan solo tres kilómetros de la playa y en las proximidades de Fuengirola, esta parcela ofrece fácil acceso a las impresionantes playas y a todos los servicios que ofrece la ciudad. El proyecto contempla la construcción de un encantador chalet de 195m2, con impresionantes vistas al mar y una piscina privada para disfrutar de momentos inolvidables. ¡No dudes en solicitar más información! El precio de venta de la parcela está sujeto a IVA.

**Posición**

- ✓ Cerca de Ciudad
- ✓ Urbanización

**Orientación**

- ✓ Sureste

**Piscina**

- ✓ Privada

**Vistas**

- ✓ Mar
- ✓ Panorámicas

**Categoría**

- ✓ Inversion
- ✓ Reventa



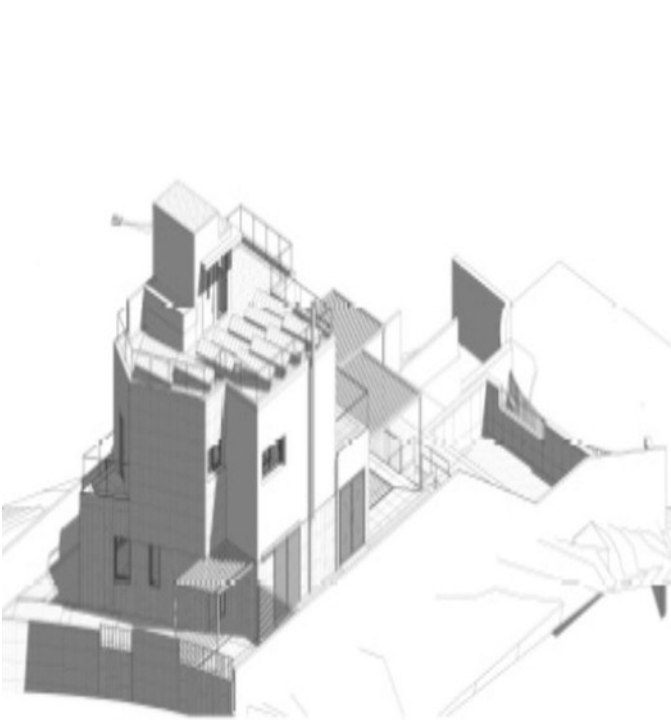




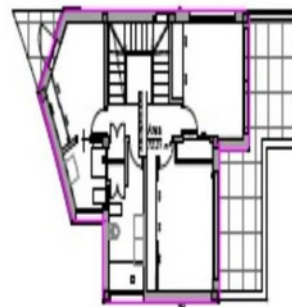
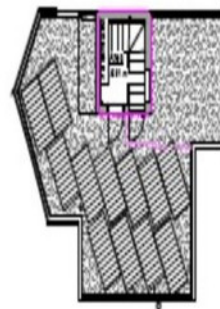








BIANCHI  
1.00



superficie construida	
pl sótano	8.38
pl 0th	72.21
pl baja	97.65
pl -1	17.29
<b>SOBERASANTE</b>	<b>195.53 m<sup>2</sup></b>
<b>BAJO PASANTE</b>	<b>119.41 m<sup>2</sup></b>
<b>PDCna</b>	<b>38.25 m<sup>2</sup></b>
edificabilidad	0.35 PDUO
sup parcela	559.71 m <sup>2</sup>
ocupación 30%	
permiso según PDUU	
edificabilidad	195.53 m <sup>2</sup>
ocupación	137.8 m <sup>2</sup>
<b>EDIFICABILIDAD PROYECTO</b>	<b>195.53 m<sup>2</sup></b>
<b>OCUPACION PROYECTO</b>	<b>137.8 m<sup>2</sup></b>
<b>OCUPACION TOTAL</b>	<b>137.8 m<sup>2</sup></b>
SR Y BR	