

Ref.-ID: MIBGR4880947

Marbella

Casa

Comunidad: 1,524 EUR / año

IBI: 750 EUR / año



3



2.5



209 m2

Situado a solo 9 minutos de la Milla de Oro ya 10 de Puerto Banús, este es una comunidad pequeña y única de solo 59 casas adosadas, enclavado en las estribaciones de la montaña La Cocha en uno de los Parques Nacionales de España mas grandes y con vistas al lago de Istán. Perfecto para aquellos que buscan alejarse del ajetreo y el bullicio y, sin embargo, solo un pequeño salto hacia el centro de todo. Esta casa con orientación sur / oeste tiene una sala de estar espaciosa y luminosa con ventanas y puertas que dan a dos terrazas independientes, parcialmente renovada con baños nuevos y la posibilidad de abrir la gran cocina a la sala de estar. Fuera de la cocina hay un patio interior ideal para una barbacoa. La sala de estar conduce a la terraza elevada desde la que se mira directamente a las impresionantes montañas y al lago. El nivel superior tiene tres dormitorios dobles, incluida la suite principal, que también disfruta de esas hermosas vistas al igual que el segundo dormitorio. El tercer dormitorio tiene acceso a una pequeña terraza privada. La casa tiene un gran sótano / garaje con espacio más que suficiente para dos coches grandes y trastero. El complejo en sí tiene una barrera de seguridad y está protegido con CCTV, hay una hermosa y tranquila área de piscina y jardines cerca, así como un área de juegos para niños en el extremo más alejado de la comunidad. El pueblo blanco de Istán está a solo 11 minutos en coche y es muy popular entre los ciclistas debido a su extraordinaria belleza.



















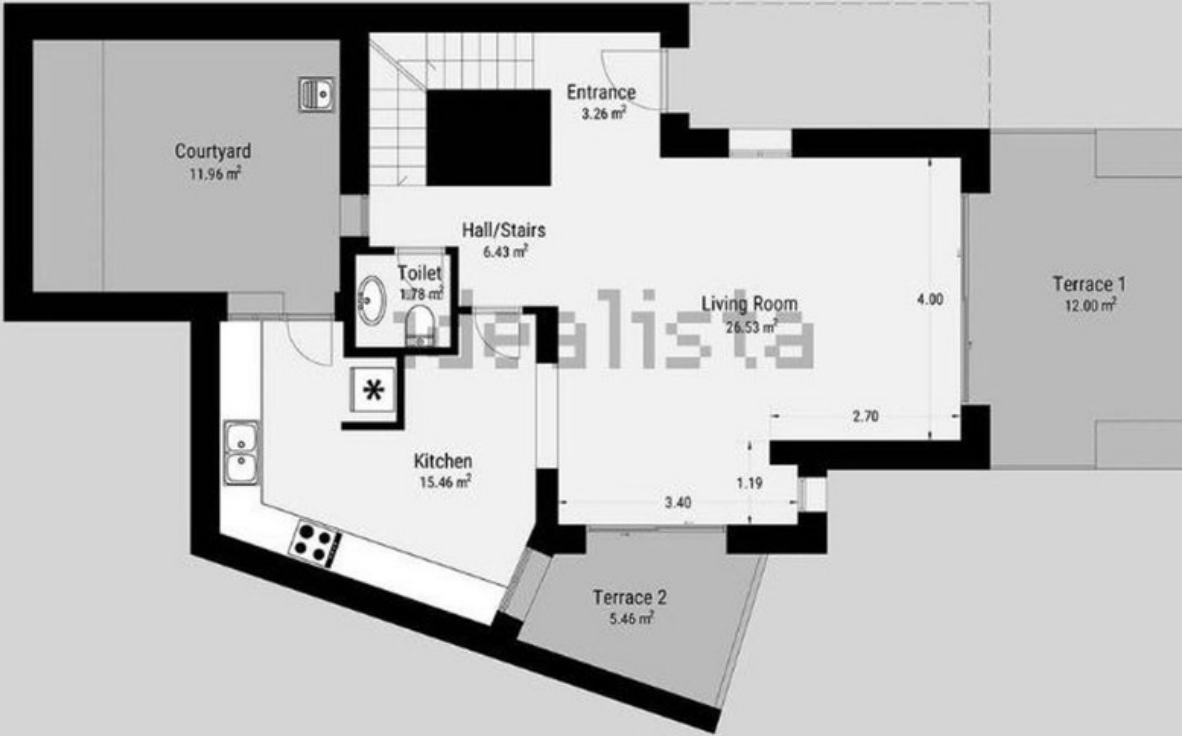




Top Floor



3 Bedrooms / 2 Bathrooms
Ground Floor



Semi Basement Floor

