

**Ref.-ID: MIBGR4890235**

**Campo Mijas**

**Casa**



**4**



**3**



**520 m2**



**1790 m2**

Gran oportunidad de adquirir una amplia villa, en zona tranquila y con bonitas vistas. La propiedad nos recibe desde su entrada, con parking para varios vehículos. Al acceder tenemos un hall con oficina, así como un amplio dormitorio ensuite. Tomando las escaleras bajamos al siguiente nivel, con dos dormitorios que comparten un baño. Posteriormente llegamos a su señorial salón, amplio, con chimenea y sala de estar. Comedor independiente, conectando con la cocina por un elegante pasamanos. Su cocina es extensa, con una gran isla en medio, ideal para cocinar o desayunar. Salida a una de las terrazas. Finalmente amplio dormitorio ensuite con vestidor. Gran gimnasio. En el exterior tenemos varias terrazas, zona de barbacoa, dos trasteros y piscina. Además terreno inutilizado dentro de la parcela que podría emplearse como jardín u otros usos. Los propietarios son dueños de la parcela adyacente (no incluida en este precio), una gran extensión de 1750 m2 con edificabilidad del 0'25% y un enorme potencial para construir una o varias villas más. Sin duda la villa dada su ubicación merece mucho la pena. Visítela para apreciar en persona sus calidades y categoría.

**Posición**

- ✓ Suburbano
- ✓ Cerca de Ciudad
- ✓ Cerca de Colegios

**Climatización**

- ✓ Aire Acondicionado

**Cocina**

- ✓ Equipada

**Categoría**

- ✓ Inversion
- ✓ Reventa

**Orientación**

- ✓ Sur
- ✓ Suroeste
- ✓ Oeste

**Vistas**

- ✓ Mar
- ✓ Panorámicas
- ✓ Urbanas

**Jardin**

- ✓ Privado

**Estado**

- ✓ Buen

**Características**

- ✓ Terraza Privada
- ✓ Suelos de Mármol

**Aparcamiento**

- ✓ Garaje
- ✓ Más de uno

**Piscina**

- ✓ Privada

**Muebles**

- ✓ Opcionales

**Servicios Públicos**

- ✓ Electricidad
- ✓ Agua Potable

















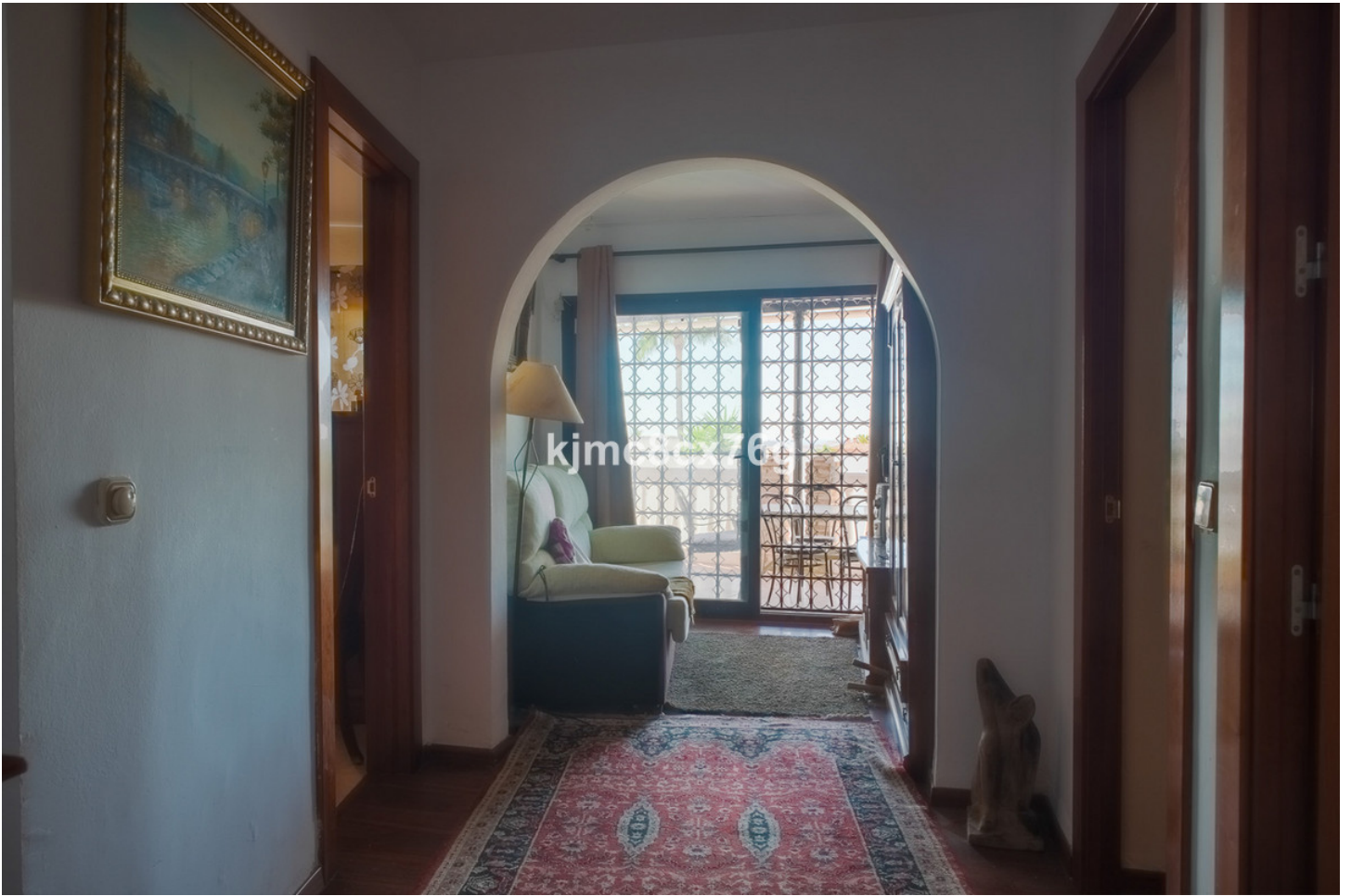


















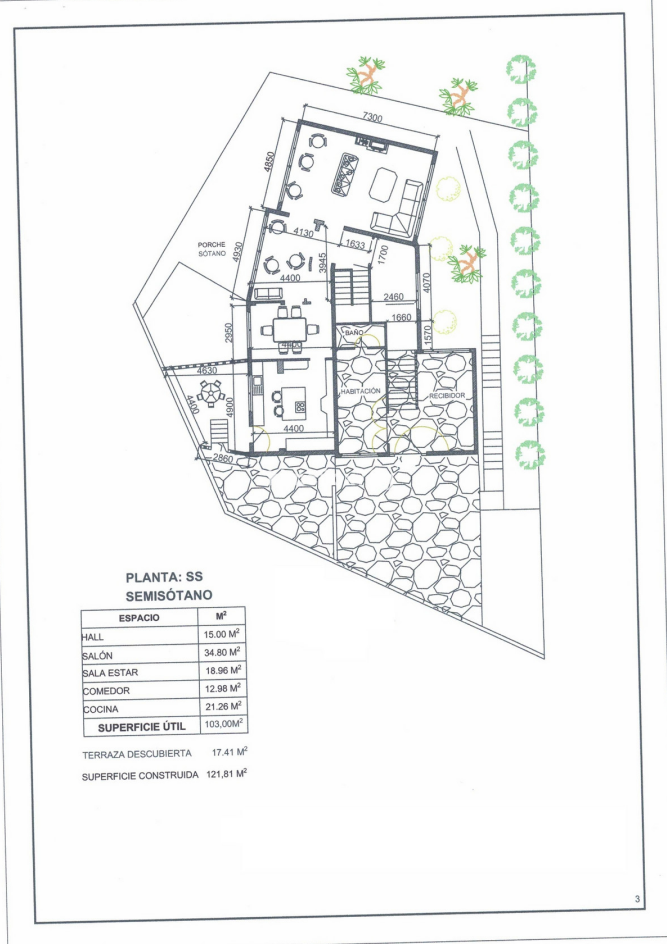
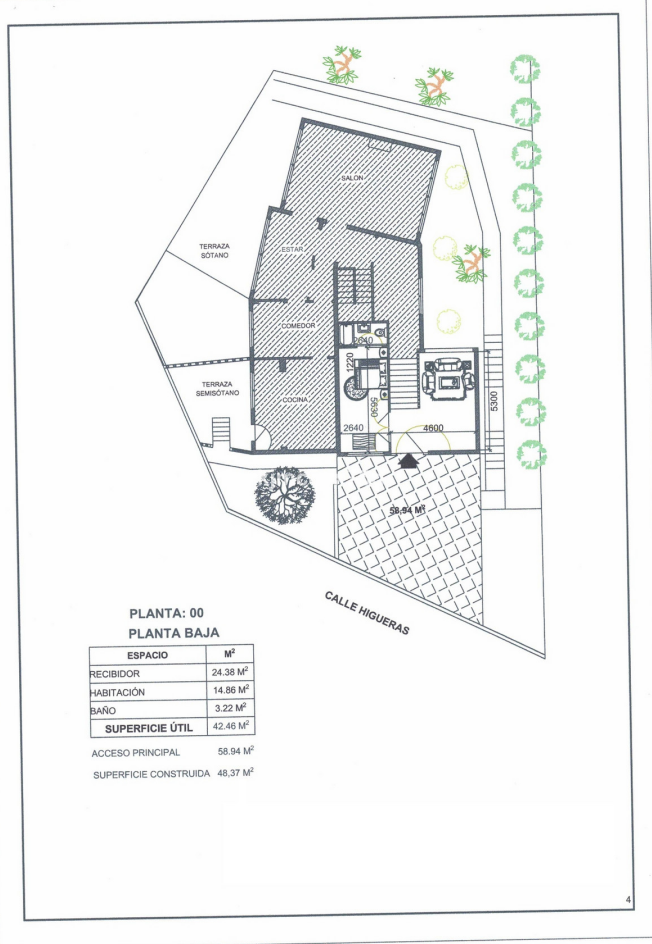








kjmc8cx76g





**PLANTA: S**  
**SÓTANO**

ESPACIO	M <sup>2</sup>
ESCALERA	5.73 M <sup>2</sup>
BAÑO ESCALERA	3.29 M <sup>2</sup>
BAÑO	5.23 M <sup>2</sup>
HALL	12.18 M <sup>2</sup>
HABITACIÓN	15.03 M <sup>2</sup>
HABITACIÓN	15.03 M <sup>2</sup>
HABITACIÓN	14.96 M <sup>2</sup>
CLOSET VESTIDOR	7.92 M <sup>2</sup>
BAÑO	20.68 M <sup>2</sup>
BAÑADERA	12.78 M <sup>2</sup>
<b>SUPERFICIE ÚTIL</b>	<b>112.83 M<sup>2</sup></b>

PORCHE (TOTAL) 32.90 M<sup>2</sup>  
50% 16.25 M<sup>2</sup>  
SUPERFICIE CONSTRUIDA 124.29 M<sup>2</sup>