

Ref.-ID: MIBGR4894894

Benahavís

Casa

Comunidad: 2,364 EUR / año

IBI: 1,761 EUR / año

Basura: 18 EUR / año



5



4



761 m2



1217 m2

Villa andaluza de lujo con piscina climatizada, jacuzzi y garaje para 5 coches | La Alquería Exclusiva villa de estilo andaluz con 761 m<sup>2</sup> construidos sobre una parcela de 1.217 m<sup>2</sup>, situada en la prestigiosa zona de La Alquería, Benahavís. Una propiedad única por su amplitud, comodidad y características que la diferencian claramente de otras villas de la zona. La vivienda destaca por sus estancias amplias y techos altos, que aportan una gran sensación de espacio, luz natural y elegancia. Dispone de cinco dormitorios de generosas dimensiones, ideal tanto como residencia familiar como para quienes buscan una vivienda con zonas versátiles para trabajo, ocio y visitas. Entre sus mayores atractivos se encuentra la piscina climatizada y el jacuzzi, que permiten disfrutar del exterior durante todo el año. Además, la villa ofrece vistas abiertas en ambos lados de la vivienda, una característica muy valorada que aporta luminosidad, privacidad y diferentes orientaciones solares. El garaje cerrado con capacidad para hasta 5 coches es un elemento excepcional en la zona, aportando un alto nivel de comodidad, seguridad y funcionalidad. Ascensor interior privado que conecta las tres plantas, desde el garaje hasta la cocina/despensa y la zona de dormitorios. Construida en 2004, la propiedad combina el encanto de la arquitectura andaluza con confort moderno y una sólida construcción. Su ubicación es inmejorable, cerca de campos de golf, colegios internacionales, servicios y con fácil acceso a Marbella y San Pedro. El propietario está motivado, y el precio actual es muy competitivo teniendo en cuenta el tamaño, las prestaciones y las características diferenciales frente a otras villas en La Alquería. Una excelente oportunidad para quienes buscan espacio, privacidad, vistas y calidad de vida durante todo el año en una de las zonas residenciales más demandadas de Benahavís. Visitas privadas y tour virtual disponibles bajo cita previa. Características principales - Superficie construida: 761 m<sup>2</sup> - Parcela: 1.217 m<sup>2</sup> - 5 dormitorios, 4 baños + aseo - Techos altos y estancias amplias - Piscina climatizada y jacuzzi - Vistas abiertas en doble orientación - Garaje para 5 coches - Ascensor privado que conecta las tres plantas - Año de construcción: 2004 - Ubicación premium en La Alquería, Benahavís - Propietario motivado - precio muy atractivo. Las dos primeras imágenes muestran un color exterior mejorado digitalmente para ilustrar cómo podría verse la villa pintada en tonos más claros. El propietario está dispuesto a asumir el coste de la pintura y entregarla en el color que usted prefiera antes de la compra.

**Posición**

- ✓ Cerca de Golf

**Orientación**

- ✓ Oeste

**Estado**

- ✓ Excelente

**Piscina**

- ✓ Privada
- ✓ Con Calefacción

**Climatización**

- ✓ Aire Acondicionado
- ✓ Chimenea

**Vistas**

- ✓ Mar
- ✓ Montaña
- ✓ Golf

**Características**

- ✓ Terraza Cubierta
- ✓ Ascensor
- ✓ Armarios Empotrados
- ✓ Terraza Privada
- ✓ Solario
- ✓ Sala de Juegos
- ✓ Trastero
- ✓ Baño En-Suite
- ✓ Acceso para personas con movilidad reducida
- ✓ Suelos de Mármol
- ✓ Jacuzzi
- ✓ Bar
- ✓ Sótano

**Muebles**

- ✓ Amueblada

**Cocina**

- ✓ Equipada

**Jardín**

- ✓ Privado
- ✓ Mantenimiento fácil

**Seguridad**

- ✓ Persianas Eléctricas
- ✓ Portero Automático
- ✓ Alarma
- ✓ Caja fuerte

**Aparcamiento**

- ✓ Garaje
- ✓ Privado

**Categoría**

- ✓ Reventa

































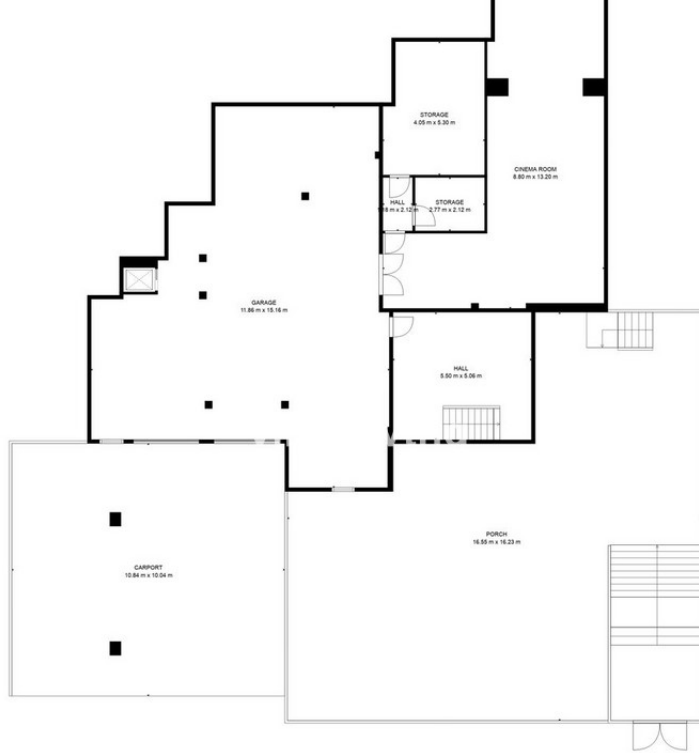






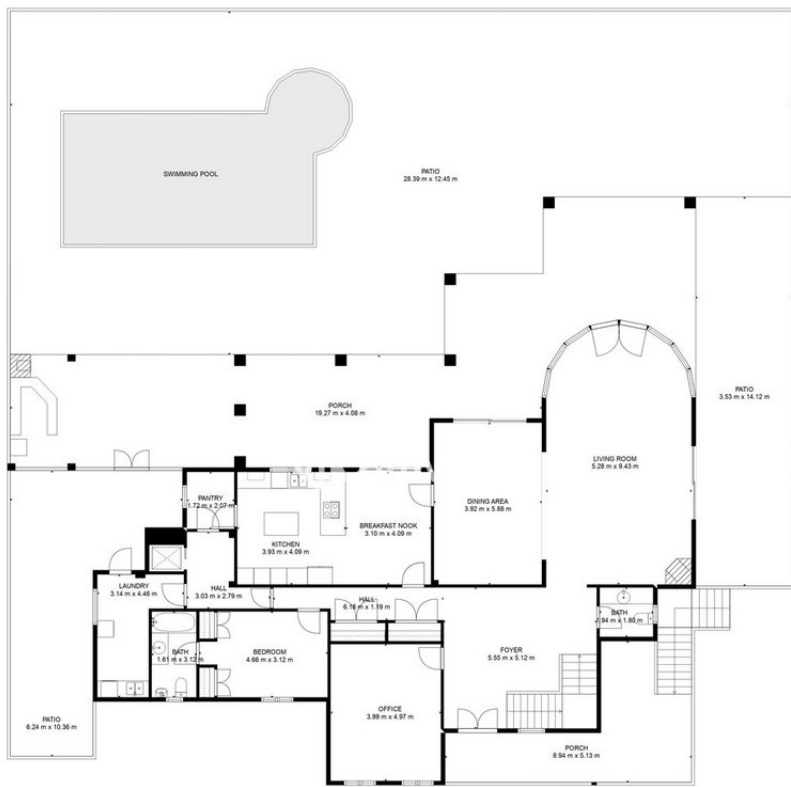






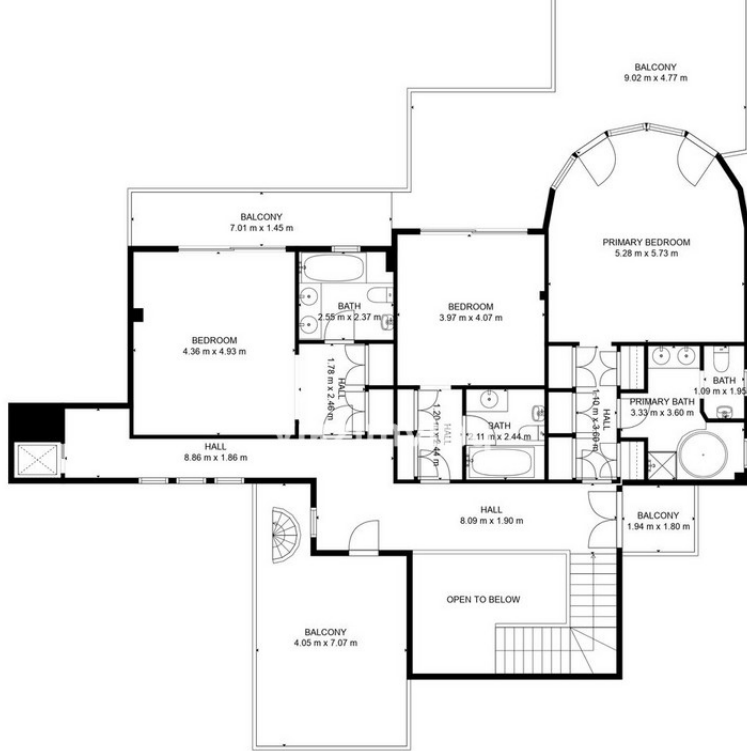
**TOTAL: 461 m2**  
 FLOOR 0: 108 m2, FLOOR 1: 207 m2, FLOOR 2: 146 m2, FLOOR 3: 0 m2  
 EXCLUDED AREAS: GARAGE: 131 m2, STORAGE: 26 m2, PORCH: 351 m2,  
 CARPORT: 109 m2, PATIO: 334 m2, BALCONY: 74 m2,  
 OPEN TO BELOW: 11 m2, TERRACE: 44 m2

FLOOR PLAN CREATED BY CUBICASA APP. MEASUREMENTS DEEMED HIGHLY RELIABLE BUT NOT GUARANTEED.



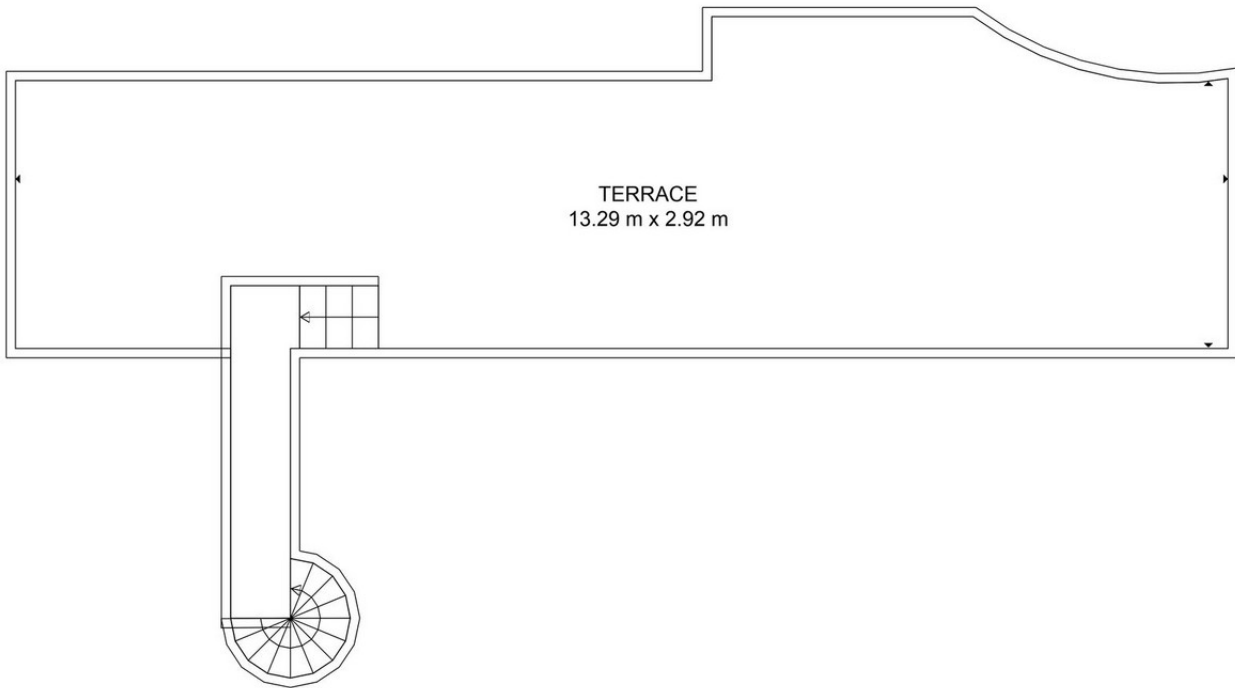
**TOTAL: 461 m2**  
 FLOOR 0: 108 m2, FLOOR 1: 207 m2, FLOOR 2: 146 m2, FLOOR 3: 0 m2  
 EXCLUDED AREAS: GARAGE: 131 m2, STORAGE: 26 m2, PORCH: 351 m2,  
 CARPORT: 109 m2, PATIO: 334 m2, BALCONY: 74 m2,  
 OPEN TO BELOW: 11 m2, TERRACE: 44 m2

FLOOR PLAN CREATED BY CUBICASA APP. MEASUREMENTS DEEMED HIGHLY RELIABLE BUT NOT GUARANTEED.



**TOTAL: 461 m<sup>2</sup>**  
 FLOOR 0: 108 m<sup>2</sup>, FLOOR 1: 207 m<sup>2</sup>, FLOOR 2: 146 m<sup>2</sup>, FLOOR 3: 0 m<sup>2</sup>  
 EXCLUDED AREAS: GARAGE: 131 m<sup>2</sup>, STORAGE: 26 m<sup>2</sup>, PORCH: 351 m<sup>2</sup>,  
 CARPORT: 109 m<sup>2</sup>, PATIO: 334 m<sup>2</sup>, BALCONY: 74 m<sup>2</sup>,  
 OPEN TO BELOW: 11 m<sup>2</sup>, TERRACE: 44 m<sup>2</sup>

FLOOR PLAN CREATED BY CUBICASA APP. MEASUREMENTS DEEMED HIGHLY RELIABLE BUT NOT GUARANTEED.



**TOTAL: 461 m<sup>2</sup>**  
 FLOOR 0: 108 m<sup>2</sup>, FLOOR 1: 207 m<sup>2</sup>, FLOOR 2: 146 m<sup>2</sup>, FLOOR 3: 0 m<sup>2</sup>  
 EXCLUDED AREAS: GARAGE: 131 m<sup>2</sup>, STORAGE: 26 m<sup>2</sup>, PORCH: 351 m<sup>2</sup>,  
 CARPORT: 109 m<sup>2</sup>, PATIO: 334 m<sup>2</sup>, BALCONY: 74 m<sup>2</sup>,  
 OPEN TO BELOW: 11 m<sup>2</sup>, TERRACE: 44 m<sup>2</sup>

FLOOR PLAN CREATED BY CUBICASA APP. MEASUREMENTS DEEMED HIGHLY RELIABLE BUT NOT GUARANTEED.





