

**Ref.-ID: MIBGR4927423**

**Benalmadena Pueblo**

**Terreno**



**290 m2**

Parcela edificable con proyecto en Rancho Domingo, Benalmádena Pueblo. Ubicación muy atractiva en una parcela de esquina al final de una calle sin salida cerca del pueblo con todo tipo de servicios. El proyecto que está listo para la licencia de construcción consiste en una villa independiente con piscina privada y garaje. Está desarrollado para tener sótano, planta baja y primer piso, con garaje para dos vehículos y piscina. Se ha orientado de manera que las vistas principales se dirijan a los puntos donde no hay edificaciones, aumentando así la sensación de privacidad. Planta sótano con gimnasio, trasteros, cuarto de instalaciones, cuarto de plancha, bodega, baño 1, lavadero, garaje y patio. Superficie útil total de sótano 223,97 m2. Planta baja con salón, comedor, cocina, dormitorio principal, baño 2, vestidor, aseo, pasillo, entrada cubierta, porche cubierto y piscina. Superficie útil total planta baja 212,43 m2. Superficie construida cerrada en planta baja 89,60 m2. Planta primera con dormitorio 1, dormitorio 2, recibidor, baño 3, baño 4, terraza cubierta y terraza descubierta. Superficie útil total planta primera 83,10 m2. Superficie construida cerrada planta primera 46,91 m2 Superficie útil total proyectada 519,50 m2. Superficie construida total computable a nivel urbanístico 136,51 m2. La edificación proyectada se ubica en un entorno urbano consolidado de la urbanización. Las parcelas de la zona están construidas o en proceso de construcción.

**Posición**

- ✓ Ciudad
- ✓ Pueblo
- ✓ Pueblo de Montaña
- ✓ Cerca de Golf
- ✓ Cerca de Tiendas
- ✓ Cerca de Ciudad
- ✓ Cerca de Colegios
- ✓ Urbanización

**Categoría**

- ✓ Inversion
- ✓ Pre-construcción
- ✓ Reventa
- ✓ Con Permiso de Planificación

**Orientación**

- ✓ Sureste
- ✓ Sur
- ✓ Suroeste
- ✓ Oeste

**Estado**

- ✓ Excelente
- ✓ Buen

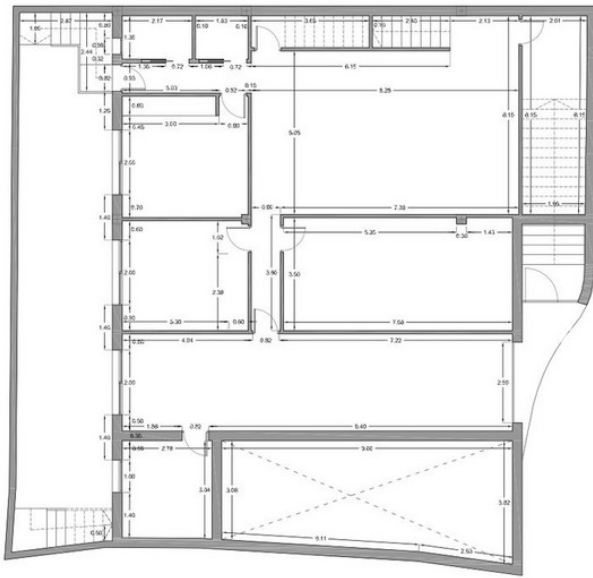
**Vistas**

- ✓ Jardín
- ✓ Urbanas
- ✓ Calle

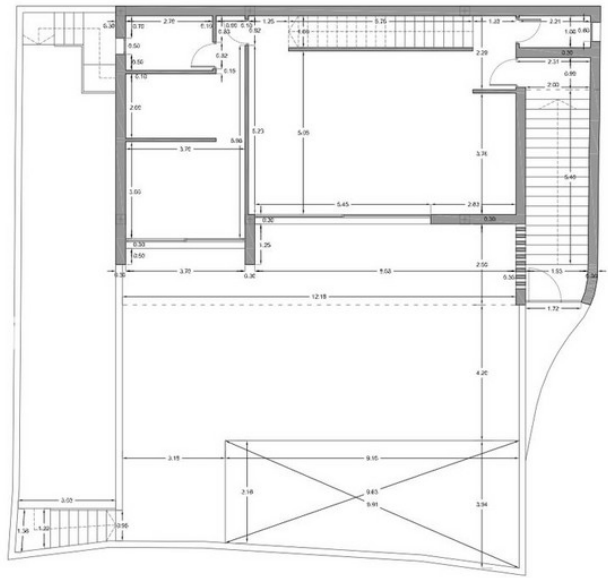




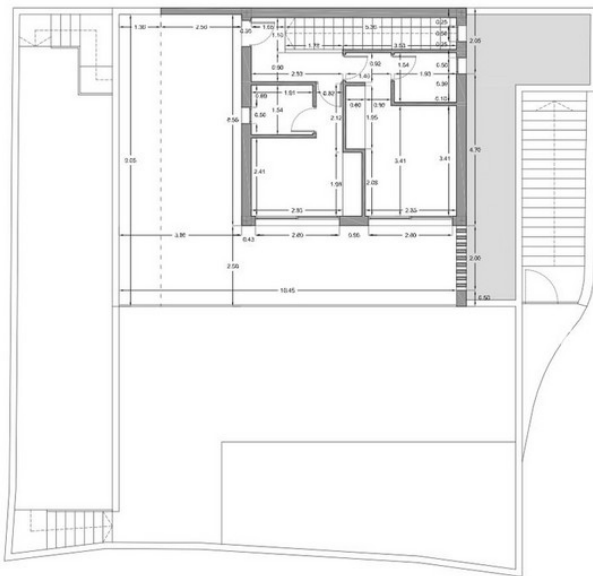




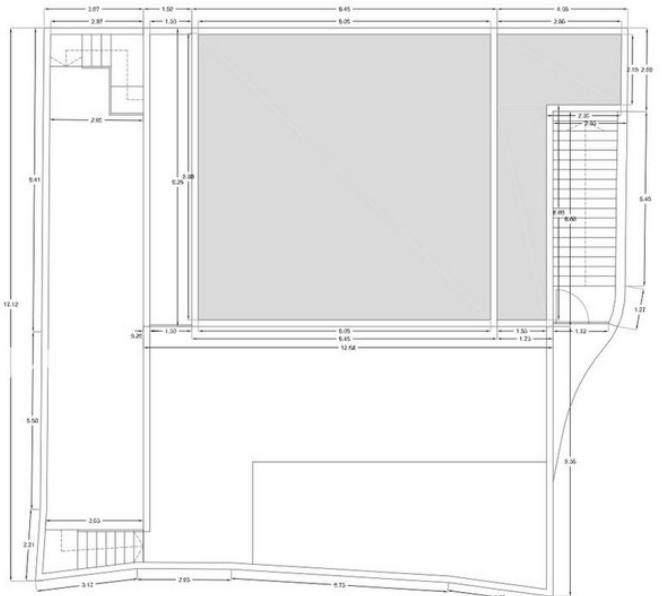
PLANTA 1ª FLOOR, escala: 1:150  
Cálculo en metros



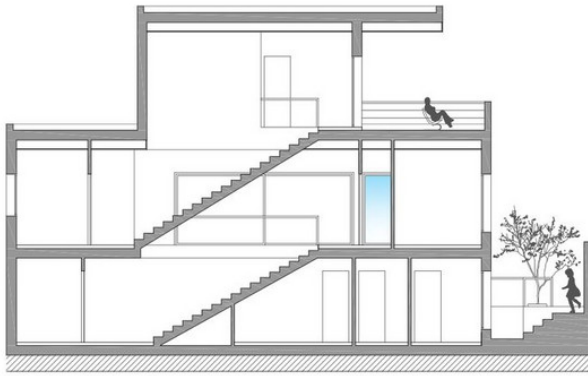
PLANTA 2ª FLOOR, escala: 1:150



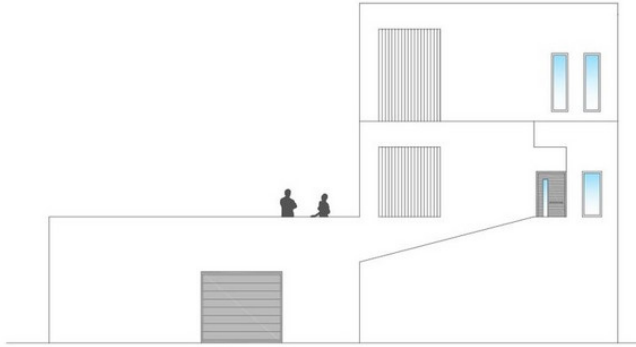
PLANTA 3ª FLOOR, escala: 1:150  
Cálculo en metros



PLANTA 4ª FLOOR, escala: 1:150



SECCIÓN 3, F. E. 150



ALZADO A1, A1' E. 150

- ▽ +178,10m NIVEL SUPERIOR FORJADO SUELO PLANTA ALTA
- ▽ +177,80m NIVEL INFERIOR FORJADO SUELO PLANTA ALTA
- ▽ +174,45m NIVEL SUPERIOR FORJADO SUELO PLANTA ALTA
- ▽ +174,15m NIVEL INFERIOR FORJADO SUELO PLANTA ALTA
- ▽ +170,80m NIVEL SUPERIOR FORJADO SUELO PLANTA BAJA
- ▽ +170,55m NIVEL INFERIOR FORJADO SUELO PLANTA BAJA

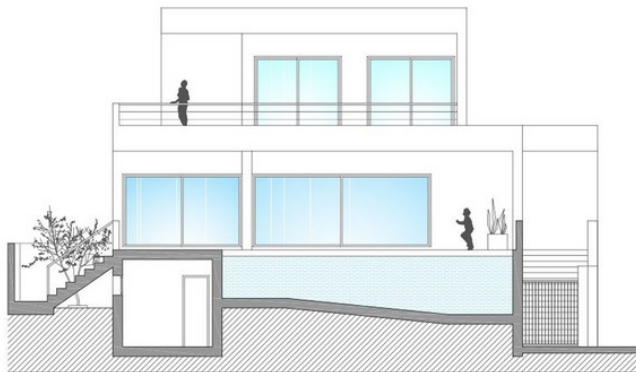
- ▽ +167,80m NIVEL SUPERIOR CIMENTACIÓN PLANTA SÓTANO

- ▽ +178,30m NIVEL SUPERIOR PETO PLANTA DE CUBIERTAS

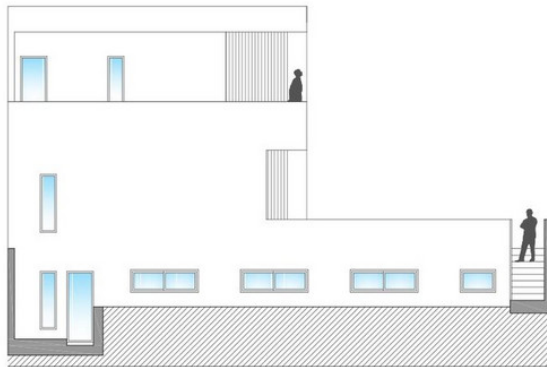
- ▽ +174,65m NIVEL SUPERIOR PETO PLANTA ALTA ZONA NO TRANSITABLE
- ▽ +173,85m NIVEL FALSO TECHO EXTERIOR PLANTA BAJA

- ▽ +171,70m NIVEL SUPERIOR PETO PLANTA BAJA

- ▽ +167,80m NIVEL SUPERIOR CIMENTACIÓN PLANTA SÓTANO



SECCIÓN - ALZADO A2, A2' E. 150



SECCIÓN - ALZADO A3, A3' E. 150

- ▽ +178,30m NIVEL SUPERIOR PETO PLANTA DE CUBIERTAS
- ▽ +177,50m NIVEL FALSO TECHO EXTERIOR PLANTA ALTA

- ▽ +174,65m NIVEL SUPERIOR PETO PLANTA ALTA ZONA NO TRANSITABLE
- ▽ +173,85m NIVEL FALSO TECHO EXTERIOR PLANTA BAJA

- ▽ +170,80m NIVEL SUPERIOR FORJADO SUELO PLANTA BAJA

- ▽ +169,30m NIVEL SUPERIOR LOSA PISCINA
- ▽ +168,80m NIVEL INFERIOR LOSA PISCINA

- ▽ +167,80m NIVEL SUPERIOR CIMENTACIÓN PLANTA SÓTANO

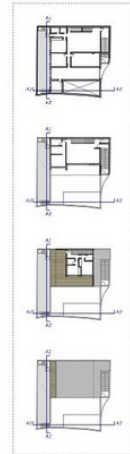
- ▽ +178,30m NIVEL SUPERIOR PETO PLANTA DE CUBIERTAS
- ▽ +177,50m NIVEL FALSO TECHO EXTERIOR PLANTA ALTA

- ▽ +175,35m NIVEL SUPERIOR PETO PLANTA ALTA ZONA TRANSITABLE
- ▽ +173,85m NIVEL FALSO TECHO EXTERIOR PLANTA BAJA

- ▽ +171,70m NIVEL SUPERIOR PETO PLANTA BAJA ZONA TRANSITABLE
- ▽ +170,80m NIVEL SUPERIOR FORJADO SUELO PLANTA BAJA

- ▽ +169,00m NIVEL PATIO AJARDINADO

- ▽ +167,80m NIVEL SUPERIOR CIMENTACIÓN PLANTA SÓTANO

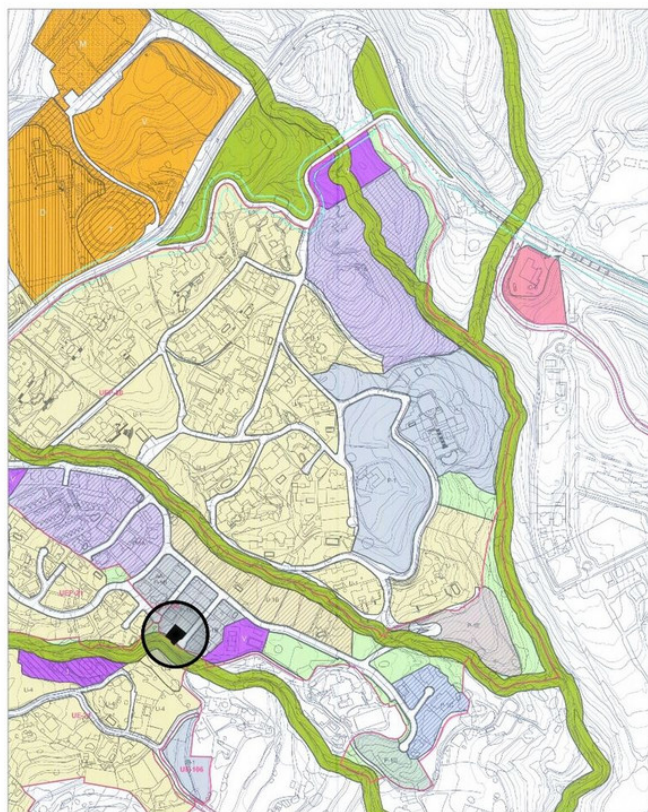




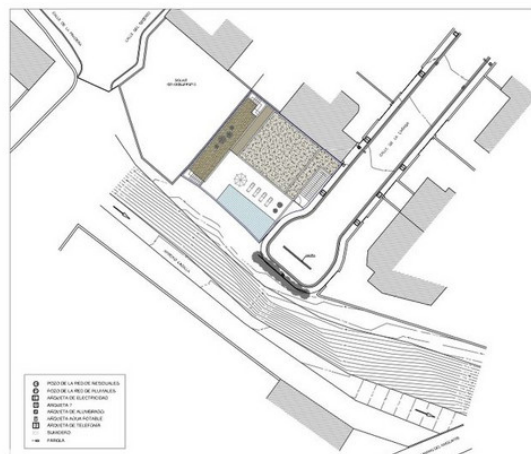








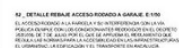
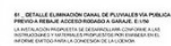
PLANO SITUACIÓN REFERENCIADO A P.G.O.U. (plant a1\_hoja 07) E.1/2000



PLANO EMPLAZAMIENTO E.1/250

[illegible]





Vivienda unifamiliar en G1 es la cellada, nº 12, Benidorm (Alicante) **PROYECTO BÁSICO**  
 Enero 2025 **FECHA**  
 Juan José Reyes Segador, IGT20 DDAO **ARQUITECTO**  
 Dirección de Urbanismo, D. I. **REGISTRADO**



SUPERFICIES ÚTILES		SUPERFICIES ÚTILES	
Superficie útil cubierta cerámica en planta SOTANOS		Superficie útil cubierta cerámica en planta BAJA:	
- pasillos	44,31 m <sup>2</sup>	- salón - comedor - cocina	41,47 m <sup>2</sup>
- Baños 1	5,74 m <sup>2</sup>	- dormitorio principal	18,88 m <sup>2</sup>
- Baños 2	12,22 m <sup>2</sup>	- baño 2	4,67 m <sup>2</sup>
- Baños 3	5,66 m <sup>2</sup>	- dormitorio 2	5,66 m <sup>2</sup>
- sala 1	5,66 m <sup>2</sup>	- sala 2	1,67 m <sup>2</sup>
- sala de actividades	14,44 m <sup>2</sup>	- habitación	3,33 m <sup>2</sup>
- cocina	13,33 m <sup>2</sup>	- escaleras 4	9,33 m <sup>2</sup>
- distribución 1	3,33 m <sup>2</sup>		
- distribución 2	3,33 m <sup>2</sup>		
- distribución 3	3,33 m <sup>2</sup>		
- terraza	3,33 m <sup>2</sup>		
- terraza	33,33 m <sup>2</sup>		
- Depuradora piscina	6,66 m <sup>2</sup>		
Superficie útil descascarada en planta SOTANOS		Superficie útil cubierta alubertosa en planta BAJA:	
- escaleras 5	1,52 m <sup>2</sup>	- entrada aluberta	2,20 m <sup>2</sup>
- escaleras 6	1,52 m <sup>2</sup>	- terraza aluberta	20,78 m <sup>2</sup>
- patio aluberto	40,71 m <sup>2</sup>		
Total superficie útil planta SOTANOS		Superficie útil descascarada en planta BAJA:	
	206,77 m <sup>2</sup>	- escaleras 5	1,50 m <sup>2</sup>
		- edificio personal propia	44,44 m <sup>2</sup>
		- piscina	31,55 m <sup>2</sup>
Total superficie útil planta BAJA		Total superficie útil planta BAJA	
			87,49 m <sup>2</sup>

Vivienda unifamiliar en G'da la celada, nº 12, Ibañeta (Málaga) **PROYECTO BÁSICO**  
Enero 2025 **FECHA**

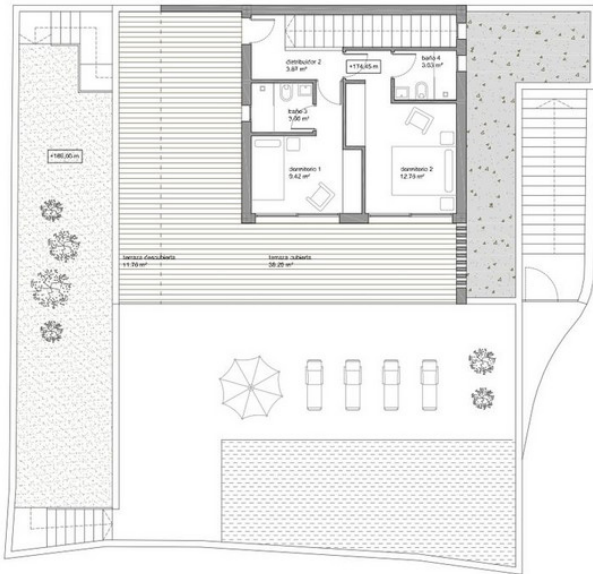
 Juan José Reyes Segador, col. 729 COAGO **ARQUITECTO**  
Proyectos IBAÑETA S.L. **PROMOTOR**

**PLANTAS DISTRIBUCIÓN**  
Planta sótano, Planta baja

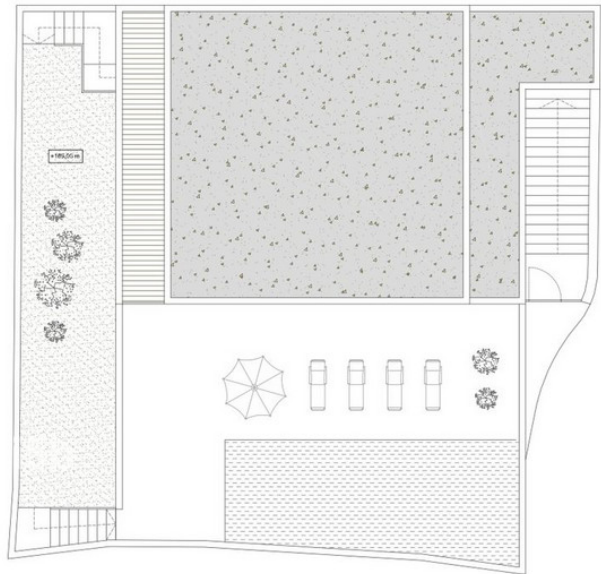
03

www.193





PLANTA ALTA\_sant Joan. E: 1/55



PLANTA CUBIERTAS\_sant Joan. E: 1/55

#### SUPERFICIES ÚTILES

Superficie útil cubierta en planta ALTA:

- dormitorio 1	9.42 m²
- dormitorio 2	12.79 m²
- baño 4	5.25 m²
- habit 3	7.60 m²
- terraza cubierta	3.85 m²

Superficie útil cubierta en planta ALTA:

- terraza cubierta	36.25 m²
- terraza descubierta	11.79 m²

Total superficie útil planta ALTA:

	<b>88.18 m²</b>
--	-----------------

#### SUPERFICIES CONSTRUIDAS

Planta SOTANO

Superficie construida (no computa urbanísticamente)

	150.71 m²
--	-----------

Planta BAJA

Superficie construida cubierta planta baja (no computa urbanísticamente)

	81.83 m²
--	----------

Superficie construida cubierta planta baja (no computa urbanísticamente)

	20.02 m²
--	----------

Superficie construida cubierta planta baja (no computa urbanísticamente)

	12.40 m²
--	----------

Total superficie construida cubierta planta BAJA

	<b>124.05 m²</b>
--	------------------

Planta ALTA

Superficie construida cubierta planta alta (no computa urbanísticamente)

	48.91 m²
--	----------

Superficie construida cubierta planta alta (no computa urbanísticamente)

	58.25 m²
--	----------

Total superficie construida cubierta planta ALTA

	<b>86.16 m²</b>
--	-----------------

Total superficie construida proyectada

	<b>264.87 m²</b>
--	------------------

#### SUPERFICIES CONSTRUIDAS COMPUTABLES A NIVEL URBANÍSTICO

Superficie construida en planta sótano computable a nivel urbanístico

Superficie construida en planta baja computable a nivel urbanístico

Superficie construida en planta alta computable a nivel urbanístico

Total superficie construida computable a nivel urbanístico

	<b>176.51 m²</b>
--	------------------

8 m²

85.80 m²

48.91 m²



Vivienda unifamiliar en Cr. de la calera, nº 12, Benavente (Málaga) **PROYECTO BÁSICO**  
Enero 2015 **FECHA**  
Juan José Reyes Seguí, s/n 1201 CÓRDOBA **ARQUITECTO**  
Proyectos SAYELL S.L. **PROMOTOR**

**PLANTAS DISTRIBUCIÓN**  
Planta primera, Planta sótano

04