



**Ventas - Casa - Fuengirola**  
**1.755.000€**

**[www.mibgroup.es](http://www.mibgroup.es)**  
**+34 662 58 96 58**  
**[info@mibgroup.es](mailto:info@mibgroup.es)**



4



4



294 m2



652 m2

Villa de lujo a estrenar en El Higuerón, Fuengirola Ubicación y servicios: Villa nueva con vistas panorámicas al mar Mediterráneo, montañas y la costa de Fuengirola Ubicada en la prestigiosa zona de El Higuerón Acceso a servicios premium: gimnasio, spa, zonas de bienestar, restaurantes de alta gama, Beach Club y conserjería Ideal para familias: zonas verdes y parques infantiles Transporte directo a la playa Cerca del Hotel Hilton 5★ con pistas de tenis, pádel, sky bar, piscina y restaurante Aeropuerto de Málaga: 17 min Playa: 7 min Detalles de la propiedad: Dormitorios: 4 Baños: 3 + aseo de cortesía Superficie construida: 294 m<sup>2</sup> Terrazas/porches: 102,89 m<sup>2</sup> Parcela: 652 m<sup>2</sup> Orientación: Sur Vistas: Panorámicas al mar, montaña y ciudad Piscina: 3 m x 10 m Jardín terminado con sistema de riego automático, palmeras, olivo, flores y arbustos Zona chill-out con chimenea exterior Plaza de aparcamiento para 2 coches Distribución: Planta baja: Recibidor con escalera al piso superior Aseo de invitados Salón, cocina y comedor de concepto abierto con acceso directo al jardín y piscina Un dormitorio con baño en suite Primera planta: Tres dormitorios y dos baños Dormitorio principal con baño en suite y salida a gran terraza Otro dormitorio con acceso a la terraza Lavadero con lavadora y secadora.

**Posición**

- ✓ Cerca de Tiendas
- ✓ Cerca del Mar
- ✓ Cerca de Ciudad
- ✓ Cerca de Colegios
- ✓ Urbanización

**Orientación**

- ✓ Sur

**Estado**

- ✓ Excelente

**Piscina**

- ✓ Privada

**Climatización**

- ✓ Aire Acondicionado
- ✓ A/A Preinstalado
- ✓ A/A Caliente
- ✓ A/A Frio
- ✓ Chimenea
- ✓ Baño

**Vistas**

- ✓ Mar
- ✓ Panorámicas
- ✓ Jardín
- ✓ Piscina

**Características**

- ✓ Terraza Cubierta
- ✓ Armarios Empotrados
- ✓ Cerca de Transporte
- ✓ Terraza Privada
- ✓ WiFi
- ✓ Gimnasio
- ✓ Trastero
- ✓ Lavadero
- ✓ Baño En-Suite
- ✓ Acceso para personas con movilidad reducida
- ✓ Barbacoa
- ✓ Doble acristalamiento
- ✓ 24 Horas Recepción
- ✓ Restaurant
- ✓ Fibra óptica

**Muebles**

- ✓ Sin Amueblar

**Cocina**

- ✓ Equipada

**Jardin**

- ✓ Privado

**Seguridad**

- ✓ Recinto Cerrado
- ✓ Seguridad 24 Horas

**Aparcamiento**

- ✓ Más de uno
- ✓ Privado

**Servicios Públicos**

- ✓ Electricidad

**Categoría**

- ✓ Casas de vacaciones
- ✓ Inversion
- ✓ Lujo
- ✓ Reventa
- ✓ Contemporáneo































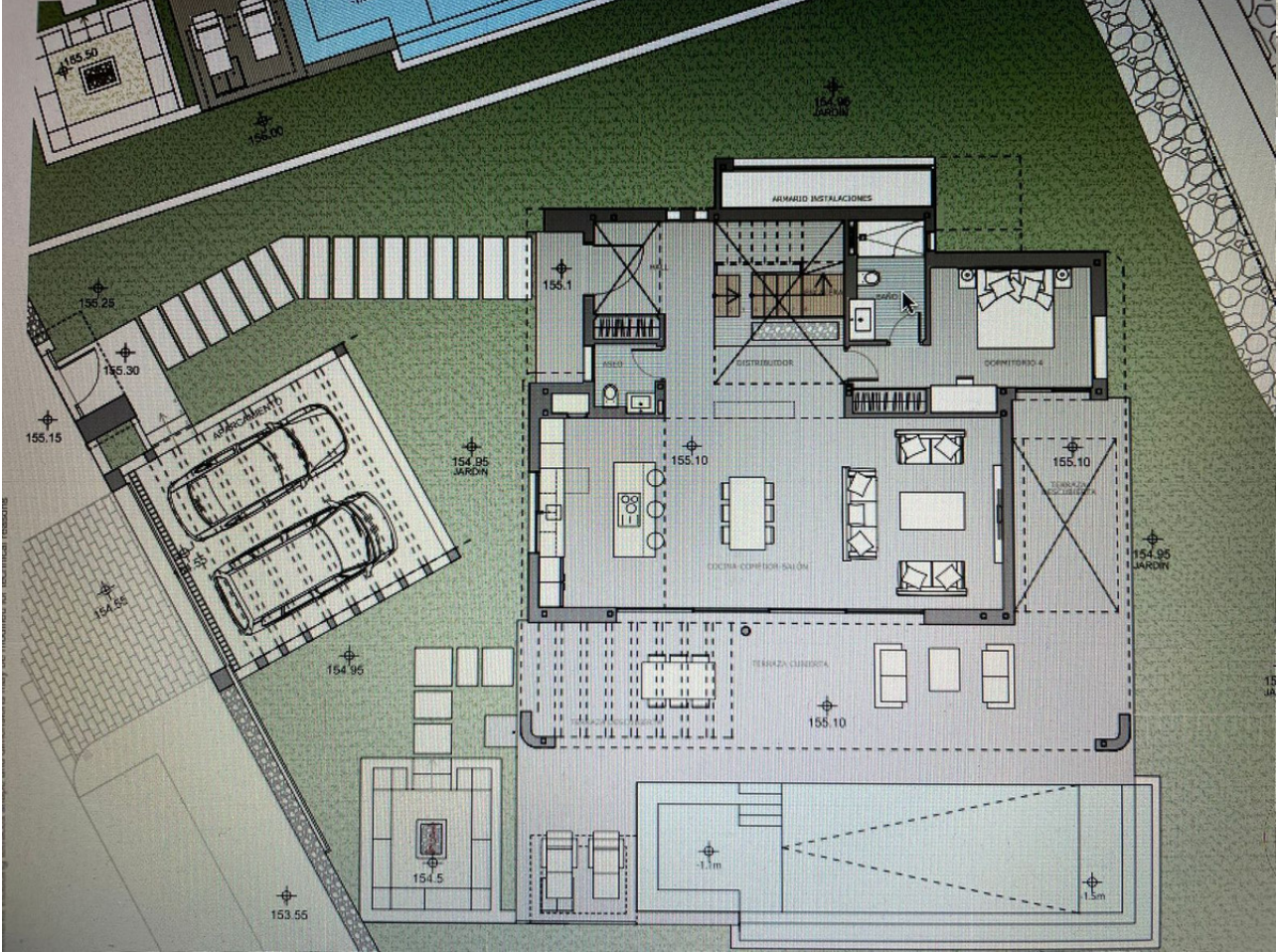












© 2014. Documentación preliminar informativa sujeta a cambios derivados del desarrollo del proyecto.  
DISCLAIMER: Design elements including finishes, shapes and dimensions may be modified for technical reasons.

