

Ref.-ID: MIBGR4993681

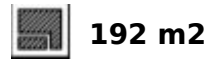
Estepona

Apartamento

Comunidad: 3,900 EUR / año

IBI: 878 EUR / año

Basura: 141 EUR / año



MAGNIFICO ÁTICO DÚPLEX CON MARAVILLOSAS VISTAS AL MAR Y AL GOLF Y LICENCIA TURÍSTICA. Este espectacular ático dúplex, ubicado en una exclusiva urbanización de Estepona en primera línea de golf, disfruta de una privilegiada orientación sur, lo que garantiza una abundante luz natural durante todo el día y unas impresionantes vistas panorámicas al mar y al campo de golf, desde todas las estancias de la vivienda. Está a tan solo 5 minutos de la exclusiva Alcazaba Lagoon, y cerca del nuevo hospital de Estepona, zonas de restauración, supermercados y colegios, lo que la convierte en una ubicación muy cómoda y bien conectada. En la planta principal, la propiedad cuenta con una moderna cocina completamente equipada, que se integra perfectamente al amplio salón con ventanales que proporcionan acceso directo a una terraza privada, ideal para disfrutar del paisaje. Además, dispone de dos amplias habitaciones con armarios empotrados, un baño completo con doble lavabo y plato de ducha, y una pequeña zona de lavadero. En la planta superior, se encuentra la amplia habitación principal con un vestidor, baño en suite con plato de ducha y acceso a una terraza privada con vistas al mar, perfecta para relajarse en total privacidad. La propiedad también incluye una plaza de garaje privada en el aparcamiento subterráneo y un trastero. La urbanización cuenta con excelentes servicios, como una gran piscina con vistas tanto al mar como a las montañas, un gimnasio completamente equipado y seguridad las 24 horas, todo en un entorno tranquilo y bien cuidado. Esta propiedad es ideal tanto para vivir de forma cómoda y tranquila como para una inversión con un alto potencial de alquiler ya que dispone de licencia turística de forma indefinida, especialmente en la temporada alta de verano y en la temporada de golf, haciendo de ella una oportunidad única en la Costa del Sol. ¡No dudes en concertar una visita y ver todo su potencial!

Posición

- ✓ Ciudad
- ✓ Puerto
- ✓ Pueblo
- ✓ Cerca de Puerto
- ✓ Cerca de Tiendas
- ✓ Cerca del Mar
- ✓ Cerca de Ciudad
- ✓ Cerca de Colegios
- ✓ Cerca de los Bosques
- ✓ Cerca de Marina
- ✓ Urbanización

Climatización

- ✓ Aire Acondicionado
- ✓ Calefacción Central.

Cocina

- ✓ Equipada

Servicios Públicos

- ✓ Electricidad
- ✓ Agua Potable
- ✓ Teléfono
- ✓ Gas

Orientación

- ✓ Sur

Vistas

- ✓ Mar
- ✓ Montaña
- ✓ Golf
- ✓ Panorámicas
- ✓ Piscina

Jardin

- ✓ Comunitario

Categoría

- ✓ Barato
- ✓ Urge venta
- ✓ Golf
- ✓ Inversion
- ✓ Reventa

Estado

- ✓ Excelente

Características

- ✓ Ascensor
- ✓ Armarios Empotrados
- ✓ Cerca de Transporte
- ✓ Terraza Privada
- ✓ TV Satélite
- ✓ WiFi
- ✓ Gimnasio
- ✓ Trastero
- ✓ Lavadero
- ✓ Baño En-Suite
- ✓ Doble acristalamiento
- ✓ Cerca de una Iglesia
- ✓ Fibra óptica

Seguridad

- ✓ Recinto Cerrado
- ✓ Portero Automático

Piscina

- ✓ Comunitaria

Muebles

- ✓ Opcionales

Aparcamiento

- ✓ Subterráneo
- ✓ Garaje
- ✓ Cubierto
- ✓ Comunitario
- ✓ Privado



















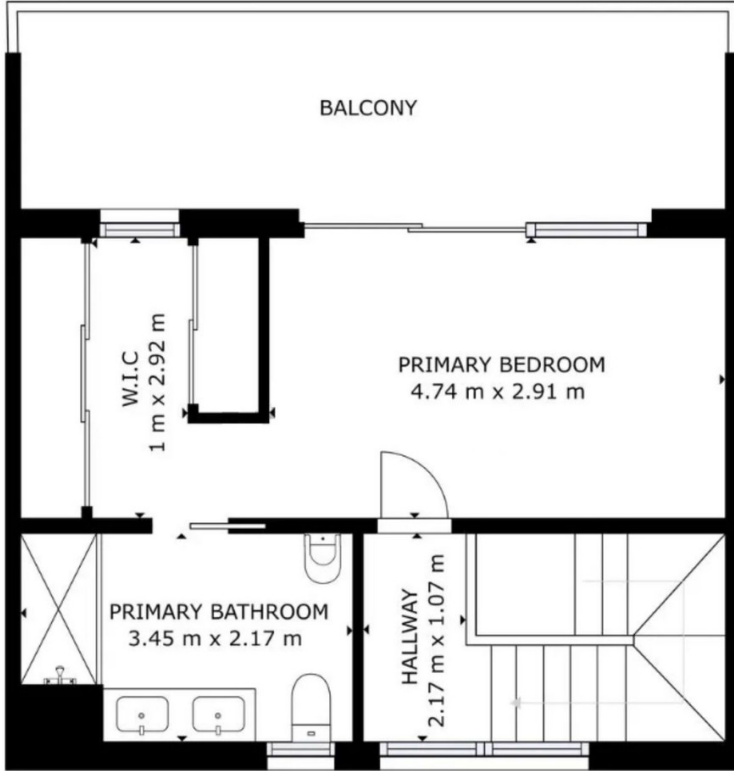




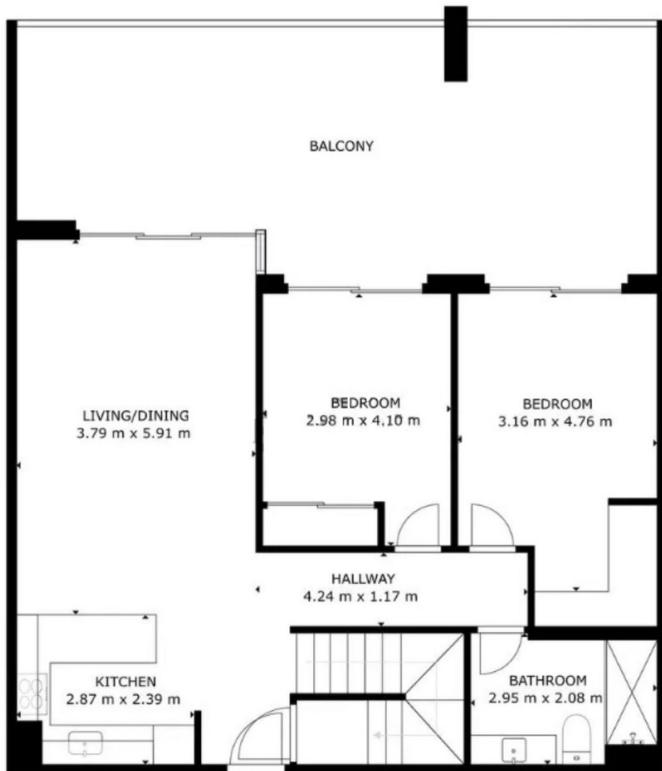








GROSS INTERNAL AREA
 FLOOR 1: 78.82 m², FLOOR 2: 38.21 m²
 EXCLUDED AREAS: BALCONY: 53.45 m²
 TOTAL: 117.03 m²
 SIZES AND DIMENSIONS ARE APPROXIMATE, ACTUAL MAY VARY.



GROSS INTERNAL AREA
 FLOOR 1: 78.82 m², FLOOR 2: 38.21 m²
 EXCLUDED AREAS: BALCONY: 53.45 m²
 TOTAL: 117.03 m²
 SIZES AND DIMENSIONS ARE APPROXIMATE, ACTUAL MAY VARY.