

Ref.-ID: MIBGR5012137

Estepona

Apartamento

Comunidad: 3,300 EUR / año

IBI: 740 EUR / año



3



2



143 m2

Descubre este magnífico apartamento de reciente construcción, ubicado en la prestigiosa zona de Las Mesas, Estepona. Diseñado para combinar confort, modernidad y un estilo de vida privilegiado, esta propiedad es ideal para quienes buscan disfrutar de lo mejor de Estepona y de la Costa del Sol. El apartamento cuenta con 3 dormitorios y 2 baños (uno de ellos en suite), con acabados modernos y de alta calidad. Su cocina de concepto abierto conecta perfectamente con el espacioso salón-comedor, creando un ambiente luminoso y funcional que da acceso directo a la terraza. Además, destaca un impresionante solárium privado de 58 m² con vistas panorámicas, ideal para relajarse, recibir invitados o simplemente disfrutar del maravilloso clima mediterráneo. La propiedad incluye un trastero y una plaza de garaje. El residencial cuenta con agradables zonas comunes que incluyen un gimnasio equipado, jardines bien cuidados y una piscina comunitaria, ofreciendo un espacio perfecto para disfrutar en familia y con amigos. Situado en una zona privilegiada con fácil acceso a las principales vías de comunicación, este apartamento le permite disfrutar de todo lo que la Costa del Sol tiene para ofrecer. Marbella y Puerto Banús, conocidos por su glamour y oferta de ocio, se encuentran a menos de 20 minutos en coche, al igual que reconocidos campos de golf y centros comerciales. Además, está a pocos minutos de la playa, el centro de Estepona y su encantador puerto deportivo.

Posición

- ✓ Ciudad
- ✓ Cerca de Puerto
- ✓ Cerca de Tiendas
- ✓ Cerca del Mar
- ✓ Cerca de Ciudad
- ✓ Cerca de Colegios
- ✓ Cerca de Marina
- ✓ Urbanización

Estado

- ✓ Excelente

Piscina

- ✓ Comunitaria

Vistas

- ✓ Mar
- ✓ Montaña

Características

- ✓ Ascensor
- ✓ Armarios Empotrados
- ✓ Terraza Privada
- ✓ Solario
- ✓ Gimnasio
- ✓ Trastero
- ✓ Baño En-Suite

Jardin

- ✓ Comunitario

Seguridad

- ✓ Recinto Cerrado

Aparcamiento

- ✓ Garaje















































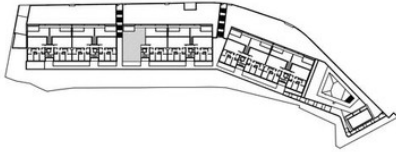
MESAS HOMES II

PARCELA R-19 DEL SECTOR SUP.R-4

ESTEPONA, MÁLAGA

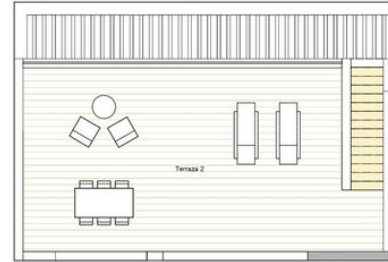
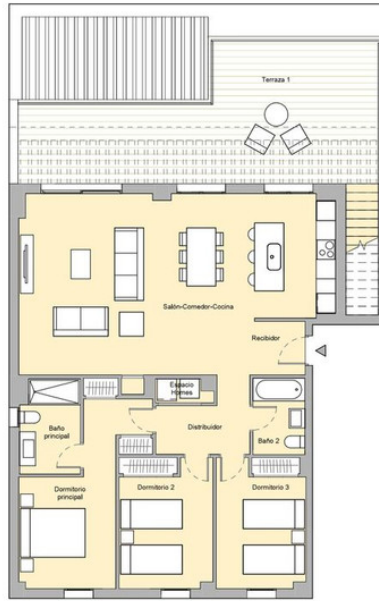
PORTAL B1 / PLANTA SEGUNDA PUERTA B

	SUP. ÚTIL	EXT/INT
Recibidor	2,58 m ²	int.
Salón-Comedor-Cocina	50,36 m ²	int.
Dormitorio principal	15,29 m ²	int.
Dormitorio 2	11,61 m ²	int.
Dormitorio 3	11,06 m ²	int.
Baño principal	5,28 m ²	int.
Baño 2	3,80 m ²	int.
Distribuidor	5,32 m ²	int.
Espacio Homes	1,18 m ²	int.
Terraza 1	41,29 m ²	ext.
Terraza 2	58,28 m ²	ext.



Superficie Útil Interior	105,48 m ²
Superficie Útil Exterior	99,57 m ²
Superficie Construida con p.p. zc.	143,91 m ²

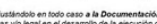
DECRETO 218/2005	
Superficie Útil s/Decreto 218/2005 del BOJA	117,13 m ²
Superficie Construida s/Decreto 218/2005 del BOJA	154,56 m ²



Neinor HOMES
Construimos cosas pensando en personas.

V.03 - ENERO 2023

ESCALA GRÁFICA



El presente plano no es definitivo, ya que ha sido elaborado conforme al Proyecto Ejecución del Edificio y, por tanto, Neinor Homes se reserva la facultad de incluir las modificaciones necesarias por exigencias técnicas y/o jurídicas u ordenadas por cualesquiera administraciones u organismos públicos, ajustándolo en todo caso a la Documentación Final de Obra. Los elementos accesorios (por ejemplo, el mobiliario, incluido el de la cocina), son meramente ilustrativos. Los grosos de puertas y la distribución de aparatos sanitarios no son vinculantes. Las superficies expresadas son aproximadas, pudiendo experimentar modificaciones por razones de índole técnica y/o legal en el desarrollo de la ejecución de las obras.