





**Ventas - Apartamento - Benalmadena Costa**  
**435.000€**


**[www.mibgroup.es](http://www.mibgroup.es)**  
**+34 662 58 96 58**  
**[info@mibgroup.es](mailto:info@mibgroup.es)**


Comunidad: 2,520 EUR / año

Basura: 150 EUR / año

 2

 1

 79 m2

 79 m2

Este precioso ático de esquina con dos dormitorios, completamente renovado, ofrece la combinación perfecta de ubicación privilegiada, acabados de alta calidad y máximo confort. Situado en la mejor zona del codiciado complejo Pueblo Evita – en una tranquila esquina justo en Avenida Las Palmeras – y a tan solo unos minutos a pie de la playa y de todos los servicios. La auténtica joya de esta vivienda es su amplia terraza privada, recientemente equipada con un sistema de techo Lumon Panel Sandwich de última generación. Garantiza total protección contra la lluvia pero permite disfrutar de la luz solar siempre que se desee – los paneles se deslizan por completo. La terraza cuenta además con su propia chimenea, conectada a la acogedora chimenea del salón interior. El apartamento ha sido renovado con una calidad de artesanía nórdica excepcional e incluye: Elegante cocina de planta abierta completamente reformada Electrodomésticos totalmente nuevos Acogedor salón con chimenea Baño moderno y funcional Tejado completamente reemplazado por el actual propietario Pintura interior y exterior renovada Puerta principal de alta seguridad instalada Se vende totalmente amueblado con muebles de alta calidad y camas Unikulma recién compradas – solo necesita traer su maleta y mudarse. La comunidad Pueblo Evita cuenta con preciosas piscinas, sus propios restaurantes y excelente accesibilidad. Y como rareza en esta zona, en el precio se incluye una plaza de garaje privado – y con el garaje viene además un Mini Cooper (visible en las fotos). Este es el hogar perfecto para quienes valoran la calidad, la comodidad y una ubicación premium – una oportunidad verdaderamente única que no debe dejarse escapar.

<b>Posición</b> <ul style="list-style-type: none"><li>✓ Lado de la Playa</li><li>✓ Cerca de Golf</li><li>✓ Cerca de Puerto</li><li>✓ Cerca de Tiendas</li><li>✓ Cerca del Mar</li><li>✓ Cerca de Ciudad</li><li>✓ Cerca de Colegios</li><li>✓ Cerca de Marina</li></ul>	<b>Orientación</b> <ul style="list-style-type: none"><li>✓ Este</li><li>✓ Suroeste</li><li>✓ Oeste</li></ul>	<b>Estado</b> <ul style="list-style-type: none"><li>✓ Excelente</li><li>✓ Buen</li><li>✓ Reformado Recientemente</li><li>✓ Renovado Recientemente</li></ul>	<b>Piscina</b> <ul style="list-style-type: none"><li>✓ Comunitaria</li><li>✓ Piscina de Niños</li></ul>
<b>Climatización</b> <ul style="list-style-type: none"><li>✓ Aire Acondicionado</li><li>✓ Chimenea</li><li>✓ Baño</li></ul>	<b>Vistas</b> <ul style="list-style-type: none"><li>✓ Montaña</li><li>✓ Piscina</li><li>✓ Urbanas</li></ul>	<b>Características</b> <ul style="list-style-type: none"><li>✓ Terraza Cubierta</li><li>✓ Armarios Empotrados</li><li>✓ Cerca de Transporte</li><li>✓ Terraza Privada</li><li>✓ WiFi</li><li>✓ Trastero</li><li>✓ Barbacoa</li><li>✓ Doble acristalamiento</li></ul>	<b>Muebles</b> <ul style="list-style-type: none"><li>✓ Amueblada</li></ul>
<b>Cocina</b> <ul style="list-style-type: none"><li>✓ Equipada</li></ul>	<b>Jardin</b> <ul style="list-style-type: none"><li>✓ Comunitario</li></ul>	<b>Seguridad</b> <ul style="list-style-type: none"><li>✓ Recinto Cerrado</li><li>✓ Alarma</li><li>✓ Caja fuerte</li></ul>	<b>Aparcamiento</b> <ul style="list-style-type: none"><li>✓ Garaje</li><li>✓ Privado</li></ul>
<b>Servicios Públicos</b> <ul style="list-style-type: none"><li>✓ Electricidad</li></ul>	<b>Categoría</b> <ul style="list-style-type: none"><li>✓ Frente a la playa</li><li>✓ Casas de vacaciones</li><li>✓ Inversion</li><li>✓ Reventa</li></ul>		





















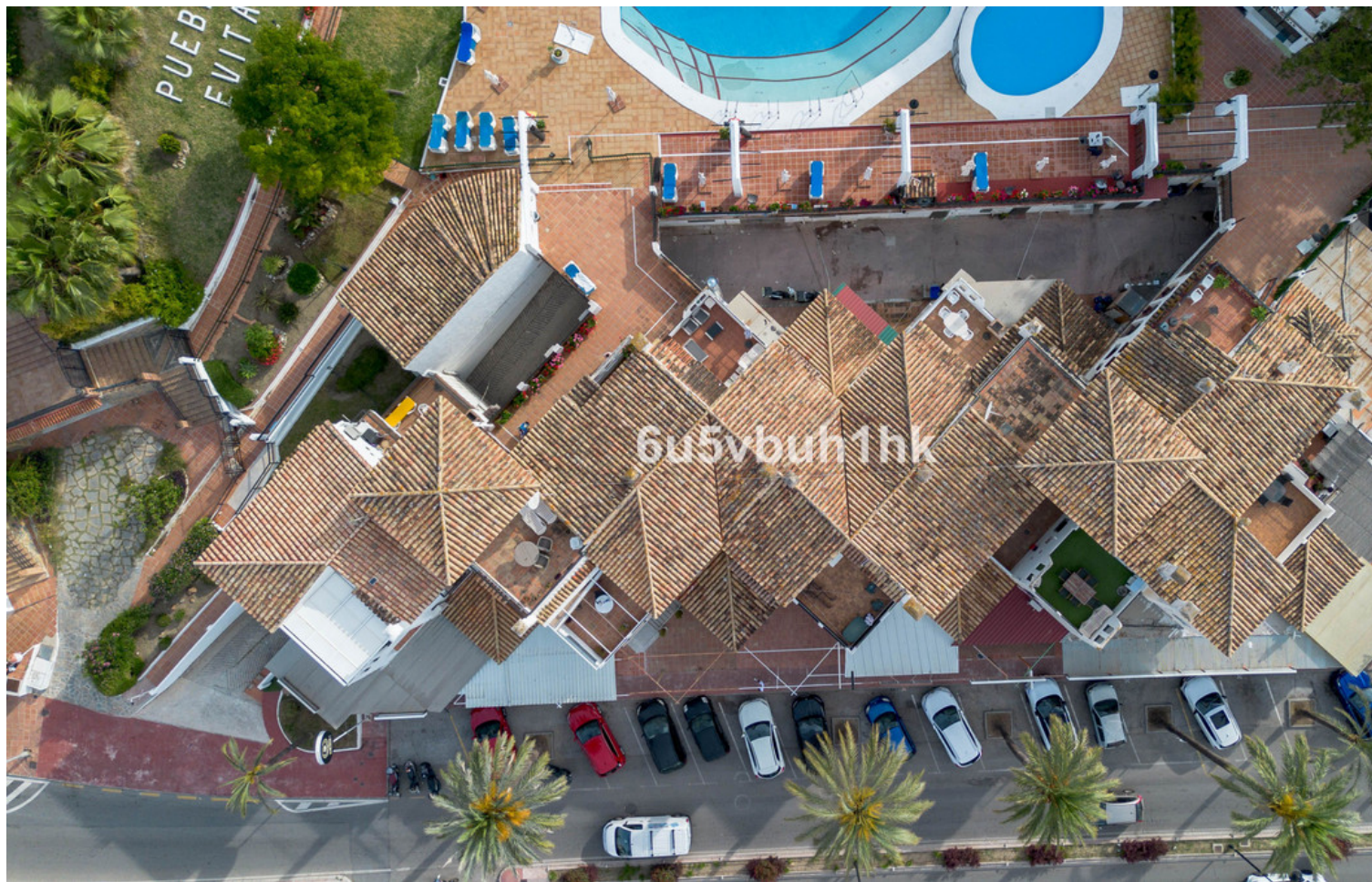




























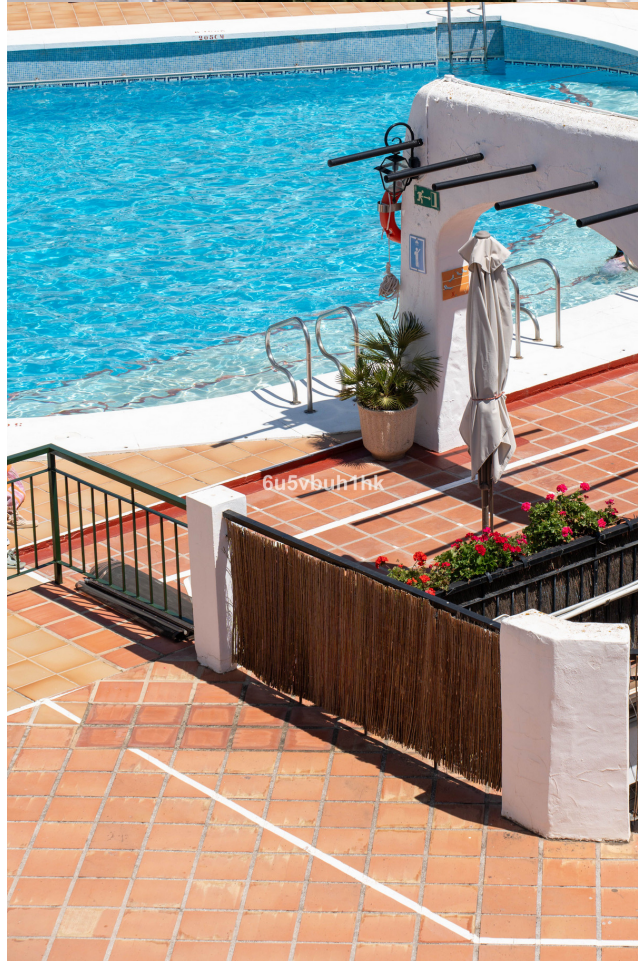




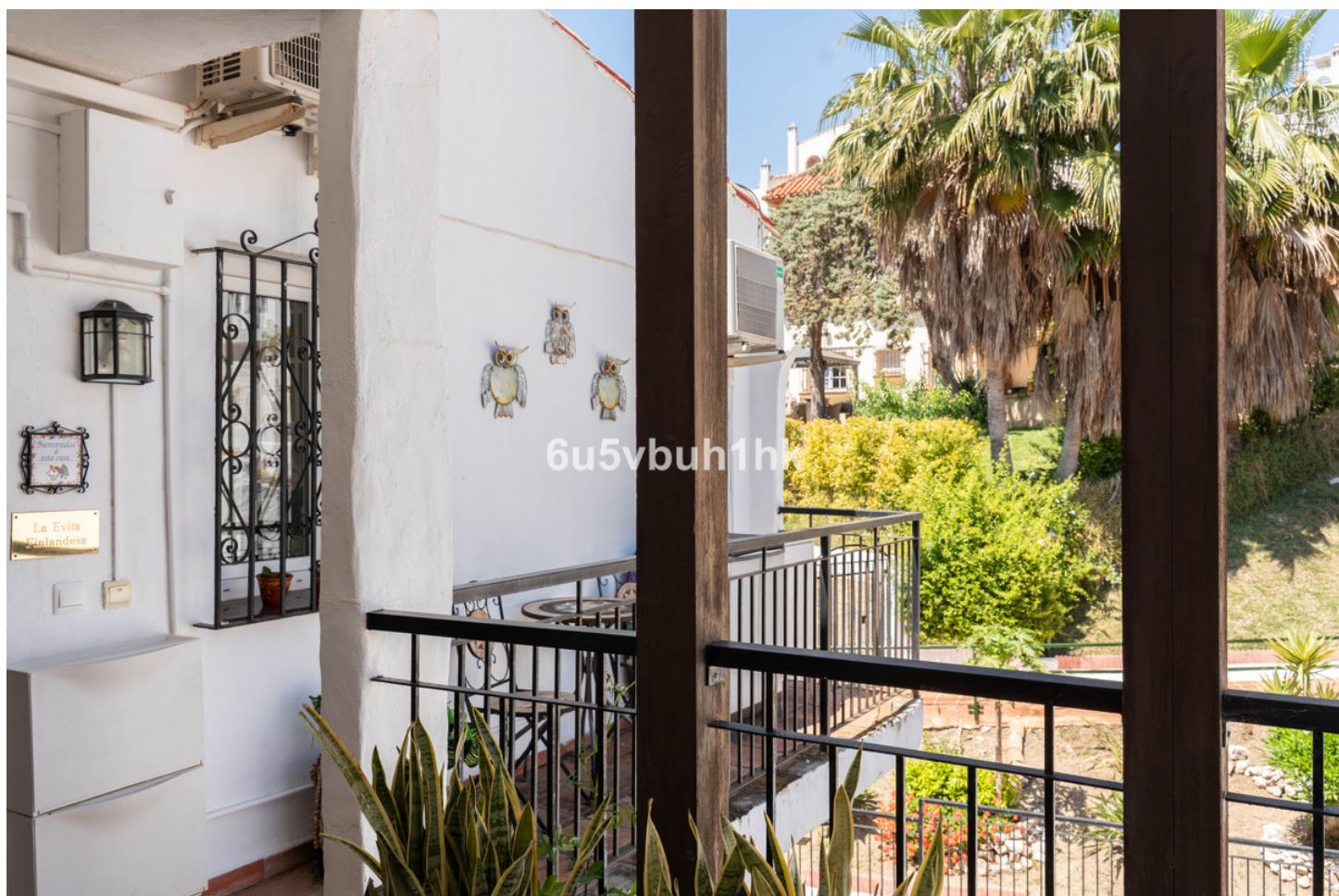
















SIZES ARE APPROXIMATE, ACTUAL MAY VARY.

