



Ventas - Casa - Benahavís
5.200.000€

www.mibgroup.es
+34 662 58 96 58
info@mibgroup.es



5



5.5



520 m2



1208 m2

Excepcional villa de nueva construcción con vistas panorámicas al mar - Lista este verano Presentamos una impresionante villa de lujo de nueva construcción que ofrece de 4 a 5 amplios dormitorios y 5,5 elegantes cuartos de baño. Esta propiedad es una oportunidad excepcional en una ubicación elevada privilegiada con vistas panorámicas ininterrumpidas al mar y al paisaje circundante. Diseñada cuidadosamente en dos plantas y un sótano, la distribución maximiza la luz natural y captura las impresionantes vistas desde todos los ángulos. La orientación sureste garantiza mañanas soleadas e interiores luminosos durante todo el día. Destacan: - Increíbles vistas al mar desde amplias terrazas - Piscina infinita climatizada - Perfecta para disfrutar todo el año - Cocina de roble totalmente equipada con electrodomésticos Miele de alta gama - Calefacción por suelo radiante en toda la casa para el máximo confort - Aparcamiento privado para dos vehículos junto a la villa - Materiales y acabados de primera calidad seleccionados tanto por su estilo como por su durabilidad Y mucho más. Cada detalle de esta casa ha sido diseñado para ofrecer lujo moderno y una vida interior-externo sin fisuras, por lo que es ideal como residencia permanente, casa de vacaciones o inversión. Esta es una oportunidad única de poseer una villa nueva, lista para entrar a vivir en una de las zonas más deseadas de la Costa del Sol. Acerca de Puerto del Capitán Puerto del Capitán es una codiciada comunidad residencial cerrada situada en las colinas de Benahavís, a un corto trayecto en coche de Marbella, San Pedro y el famoso puerto deportivo de Puerto Banús. Conocida por su entorno tranquilo, sus vistas elevadas y su ambiente exclusivo, la zona ofrece a sus residentes privacidad, seguridad y comodidad, todo ello al alcance de los mejores servicios de la Costa del Sol. Con las colinas y el mar Mediterráneo como telón de fondo, el Puerto del Capitán combina la belleza natural con la vida moderna. La comunidad cuenta con una colección de elegantes villas, cada una con su propio carácter y encanto. Con seguridad las 24 horas, una infraestructura bien mantenida y la proximidad a los mejores campos de golf como Los Arqueros y La Quinta, es una de las favoritas tanto de los residentes permanentes como de los inversores inmobiliarios internacionales. Desde aquí, está a sólo 10 minutos de Puerto Banús, rodeado de campos de golf de clase mundial, Cerca de playas, restaurantes y escuelas y Momentos de tiendas, restaurantes y vida nocturna. Puerto del Capitán ofrece la mezcla perfecta de vida tranquila y fácil acceso al vibrante estilo de vida de la Costa del Sol.

Posición

- ✓ Cerca de Golf
- ✓ Cerca de Tiendas
- ✓ Cerca de Ciudad

Climatización

- ✓ Aire Acondicionado
- ✓ Calefacción Central.

Cocina

- ✓ Equipada

Categoría

- ✓ Lujo
- ✓ Contemporáneo

Orientación

- ✓ Sureste

Vistas

- ✓ Mar
- ✓ Panorámicas

Jardín

- ✓ Mantenimiento fácil

Estado

- ✓ Excelente
- ✓ Nueva Construcción

Características

- ✓ Terraza Cubierta
- ✓ Armarios Empotrados
- ✓ Cerca de Transporte
- ✓ Terraza Privada
- ✓ WiFi
- ✓ Aprtmnt. Huéspedes
- ✓ Baño En-Suite

Seguridad

- ✓ Recinto Cerrado

Piscina

- ✓ Privada
- ✓ Con Calefacción

Muebles

- ✓ Sin Amueblar

Aparcamiento

- ✓ Cubierto
- ✓ Más de uno





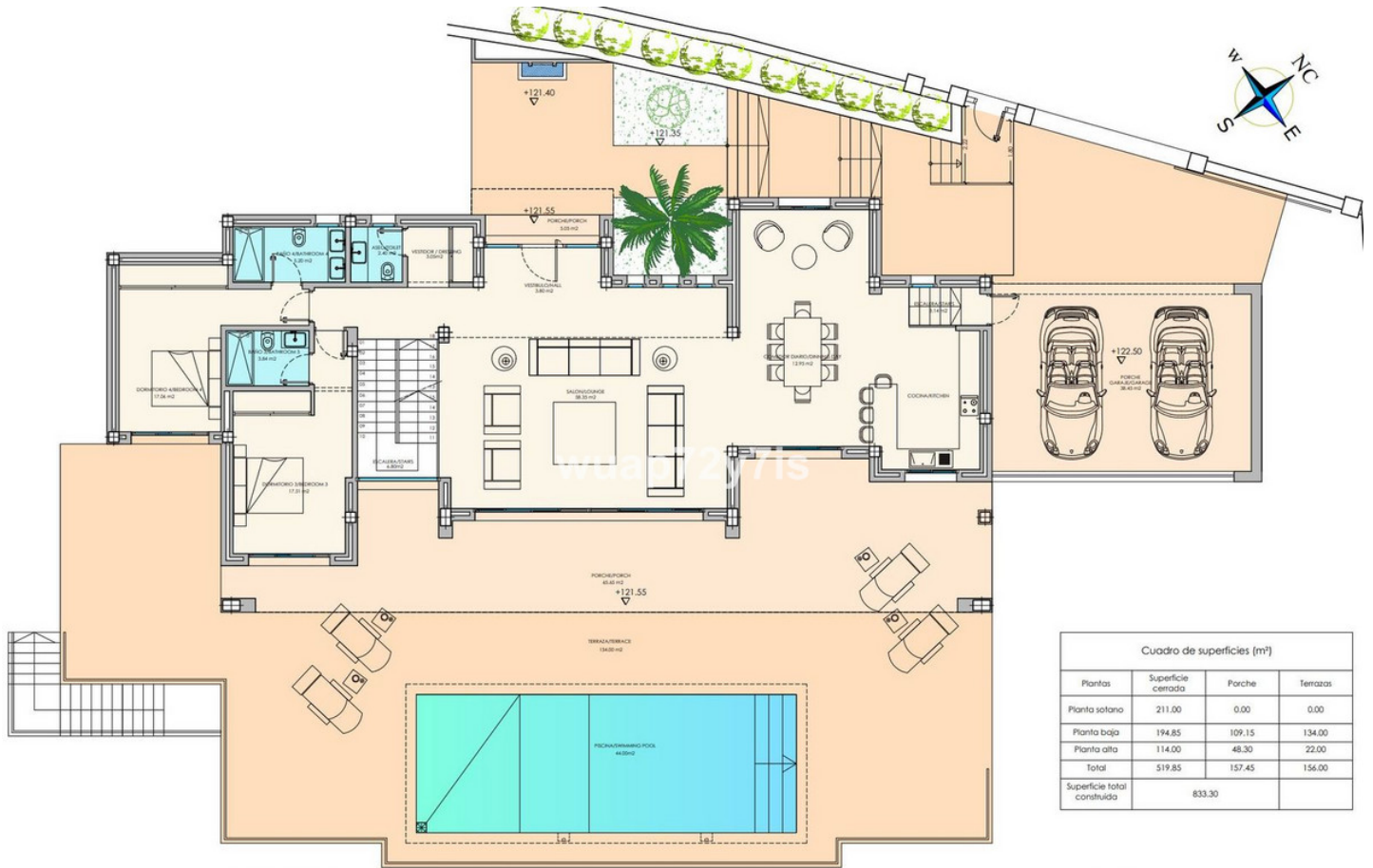








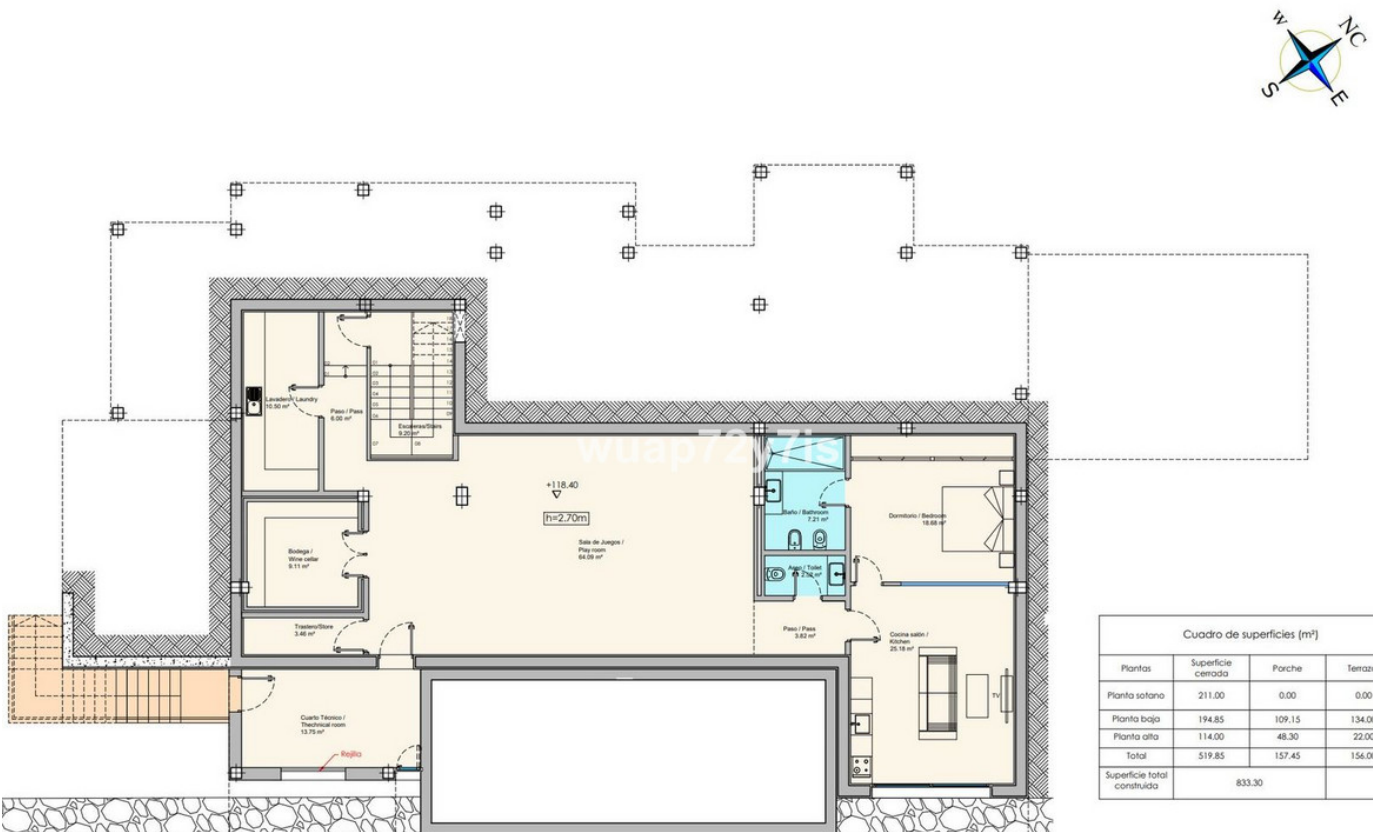




PLANTA BAJA
194.85 m²

| Cuadro de superficies (m ²) | | | |
|---|--------------------|--------|----------|
| Plantas | Superficie cerrada | Porche | Terrazas |
| Planta sótano | 211.00 | 0.00 | 0.00 |
| Planta baja | 194.85 | 109.15 | 134.00 |
| Planta alta | 114.00 | 48.30 | 22.00 |
| Total | 519.85 | 157.45 | 156.00 |
| Superficie total construida | 833.30 | | |

Situación:
Parcela 51. URB. El Capitán. Benahavís. (Málaga).
Descripción:



PLANTA SÓTANO
211.00 m²

| Cuadro de superficies (m ²) | | | |
|---|--------------------|--------|----------|
| Plantas | Superficie cerrada | Porche | Terrazas |
| Planta sótano | 211.00 | 0.00 | 0.00 |
| Planta baja | 194.85 | 109.15 | 134.00 |
| Planta alta | 114.00 | 48.30 | 22.00 |
| Total | 519.85 | 157.45 | 156.00 |
| Superficie total construida | 833.30 | | |

Situación:
Parcela 51. URB. El Capitán. Benahavís. (Málaga).
Descripción:
Planta sótano. Distribución y Amueblamiento