

Ref.-ID: MIBGR5073979

Benalmadena

Comercial



3000 m2



5000 m2

Oportunidad de Inversión Excepcional – Desarrollo Multiuso en Benalmádena Una ocasión única para adquirir un edificio comercial emblemático de aprox. 3.000 m² en una parcela de 5.000 m², en una ubicación privilegiada y elevada en Benalmádena, a solo minutos de la playa y junto a uno de los principales colegios internacionales de la zona. La estructura de tres niveles, con potencial para azotea, está aproximadamente al 70% completada y ofrece una distribución versátil apta para: Instalaciones de fitness y bienestar Restauración y conceptos de alta gastronomía Áreas de spa y tratamientos Espacios para eventos o celebraciones Colaboraciones educativas o comunitarias Aspectos destacados incluyen: Piscina cubierta (la instalación privada más grande de la región) Restaurante/terraza en la azotea con vistas panorámicas al mar Áreas dedicadas para gimnasio, spa, estudios u otros usos alternativos Nuevo aparcamiento de cuatro plantas aprobado, con capacidad para 185 vehículos. A poca distancia de la playa y rodeado de una fuerte área residencial de influencia. El coste total estimado del proyecto, incluyendo finalización completa y aparcamiento, es de 5M €. La adquisición se realiza mediante transferencia de participaciones, garantizando una compra fiscalmente eficiente. Una oportunidad única para inversores que buscan un activo flexible y generador de ingresos en una de las ubicaciones más dinámicas de la Costa del Sol.

Posición

- ✓ Área Comercial
- ✓ Cerca de Golf
- ✓ Cerca de Tiendas
- ✓ Cerca del Mar
- ✓ Cerca de Colegios
- ✓ Marina

Vistas

- ✓ Mar
- ✓ Montaña
- ✓ Panorámicas
- ✓ Piscina

Orientación

- ✓ Sur

Aparcamiento

- ✓ Privado

Estado

- ✓ Necesita Reformas
- ✓ Nueva Construcción

Categoría

- ✓ Inversion
- ✓ Reventa
- ✓ Con Permiso de Planificación

Piscina

- ✓ Privada



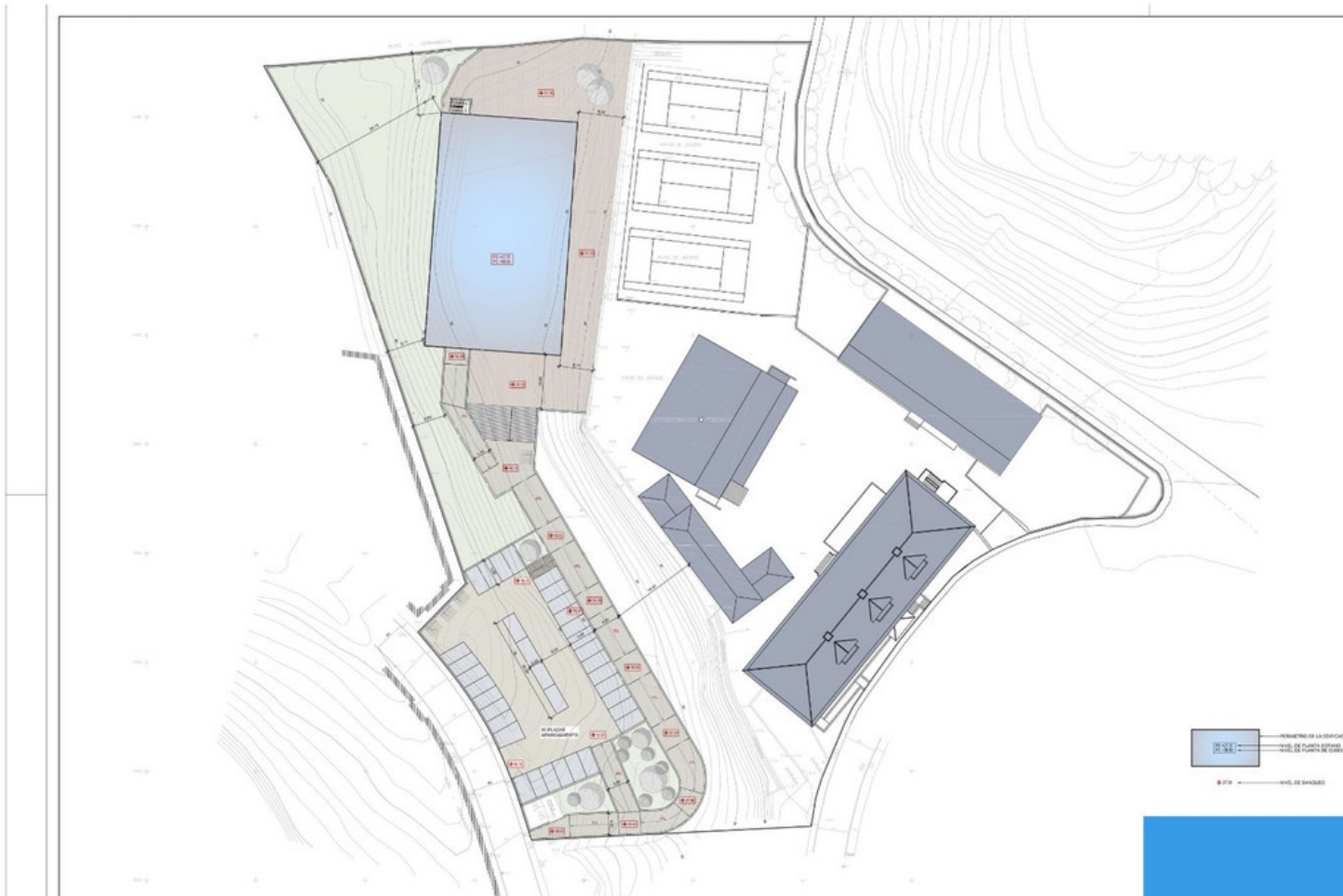






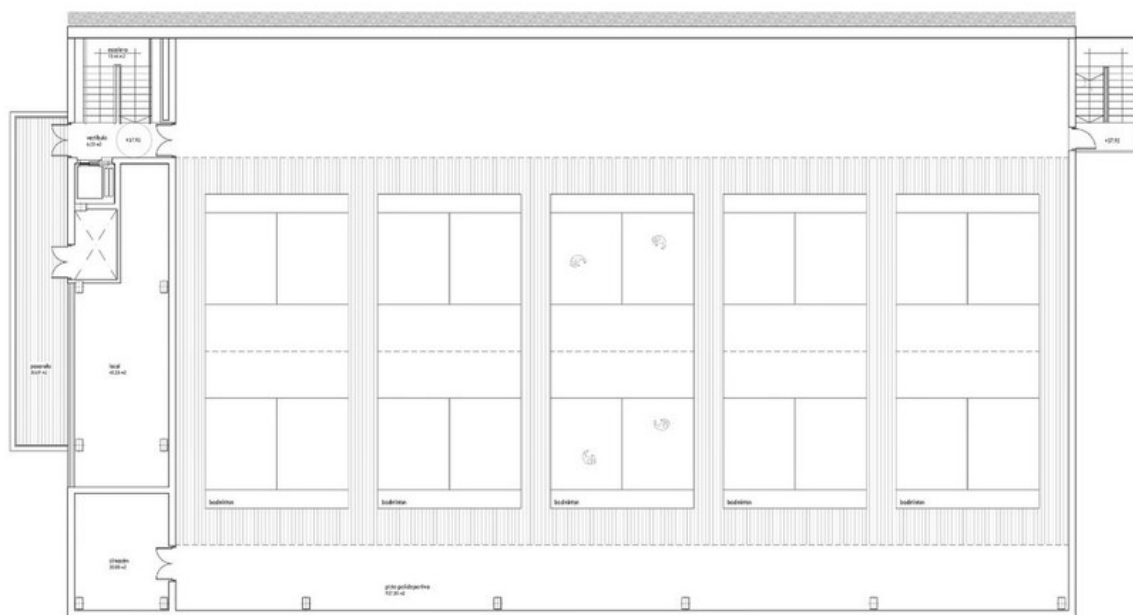
ZONIFICACION Y USOS DE LAS SUBPARCELAS EXISTENTES











PLANTA TENDENCIACION VENTILACION
SIN CONSTRUCCION 1:1000





































































