

Ref.-ID: MIBGR5074078

La Cala

Casa

Basura: 68 EUR / año



Encantadora Casa Rústica en Entrerríos - A Solo 10 Minutos de La Cala de Mijas Descubre la combinación perfecta entre el encanto del campo y la comodidad moderna con esta preciosa casa rústica en excelente estado, situada en la tranquila zona de Entrerríos, a tan solo 10 minutos en coche de La Cala de Mijas y sus playas. Ubicada en una amplia parcela con jardín aterrazado y acceso al río, esta propiedad completamente legal y con toda la documentación en regla ofrece: 2 dormitorios y 1 baño Amplio salón con chimenea y cocina americana, ideal para relajarse o recibir visitas Terraza cubierta de 29 m², perfecta para disfrutar al aire libre todo el año Piscina privada, actualmente registrada como depósito de agua, pero utilizable como piscina (como hacían los actuales propietarios) o se puede solicitar licencia al Ayuntamiento de Mijas para instalar una nueva Agua potable de red (Acosol) y pozo propio junto al río para riego del jardín El jardín se distribuye en dos niveles planos: El nivel superior cuenta con árboles frutales El nivel inferior, junto al río, dispone de cuerdas, ideal para tener un caballo Ambos niveles están conectados por escaleras y la propiedad tiene acceso por un camino privado, garantizando privacidad y comodidad. Una oportunidad única de vivir en plena naturaleza, en una casa de campo completamente legal, pero muy cerca de todos los servicios y de la costa. ¡Un refugio rural con encanto, listo para entrar a vivir!

Posición

- ✓ Cerca de Golf
- ✓ Cerca de Colegios

Climatización

- ✓ Chimenea

Cocina

- ✓ Equipada

Categoría

- ✓ Reventa

Orientación

- ✓ Este
- ✓ Sur
- ✓ Oeste

Vistas

- ✓ Montaña
- ✓ Campo
- ✓ Panorámicas
- ✓ Jardín

Jardín

- ✓ Privado

Estado

- ✓ Buen

Características

- ✓ Terraza Cubierta
- ✓ Armarios Empotrados
- ✓ WiFi
- ✓ Establos

Aparcamiento

- ✓ Privado

Piscina

- ✓ Privada

Muebles

- ✓ Amueblada

Servicios Públicos

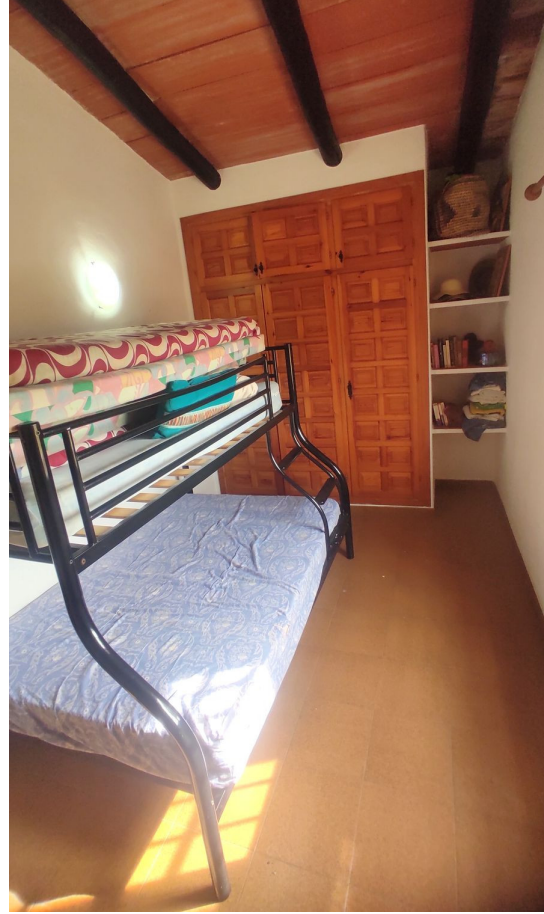
- ✓ Electricidad





















plain down part





